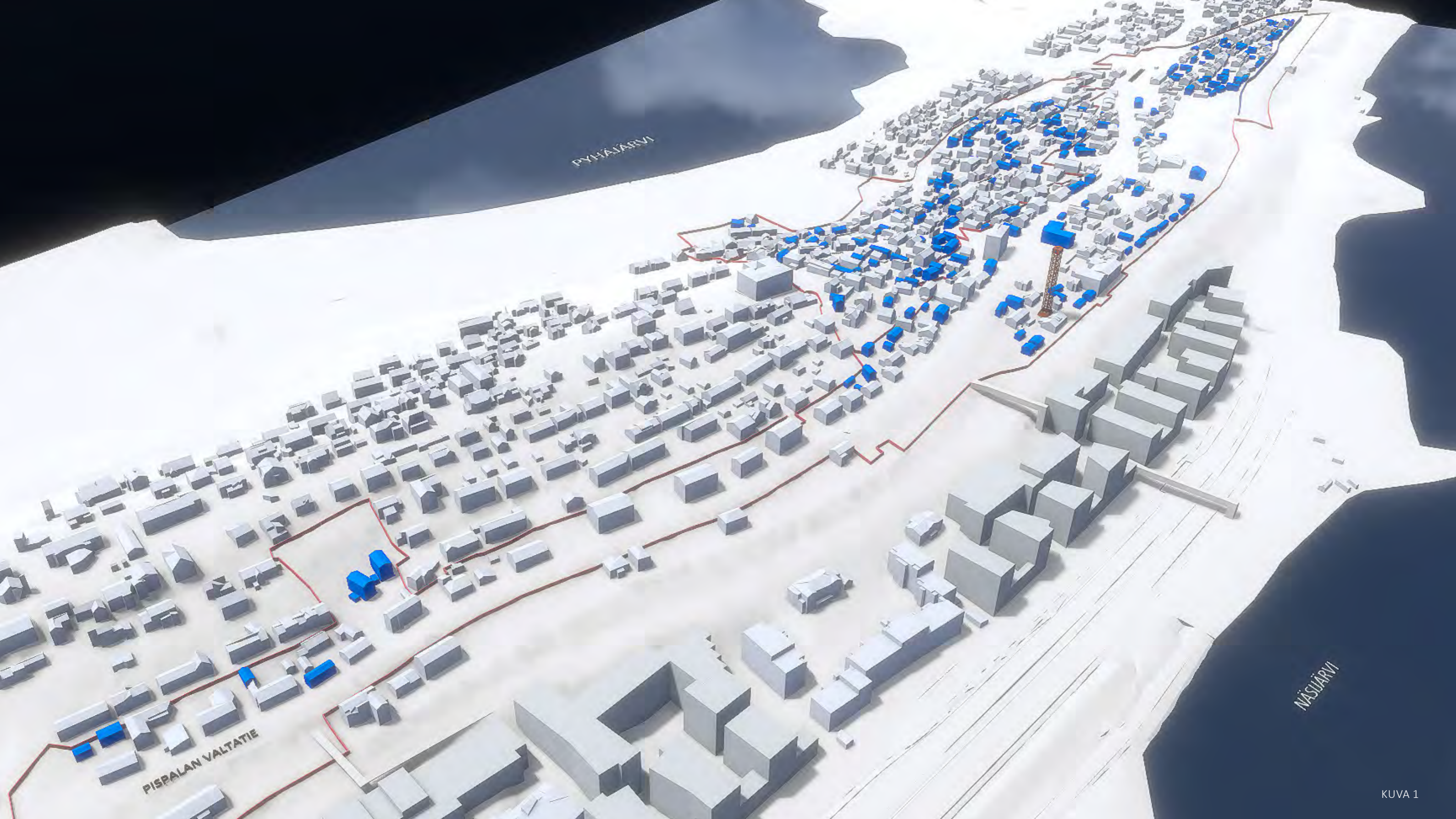


HAVAINNEKUVIA KAUPUNKIMALLISTA

PISPALAN ASEMAKAAVAN UUDISTAMISEN II-VAIHE
ASEMAKAAVAT 8309 JA 8310

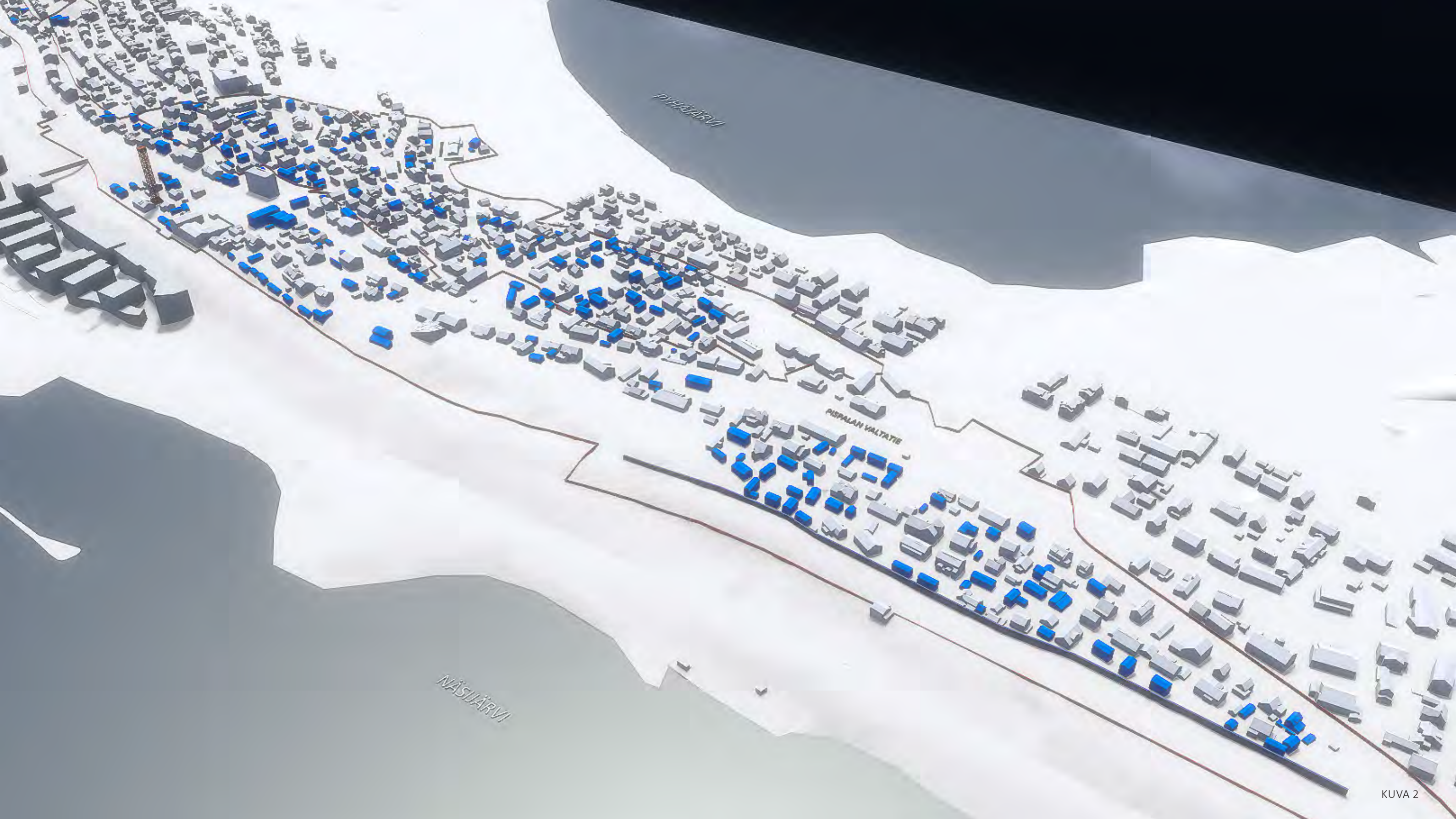
TAMPEREEN KAUPUNKI
8.1.2018

ARKKITEHDIT MY



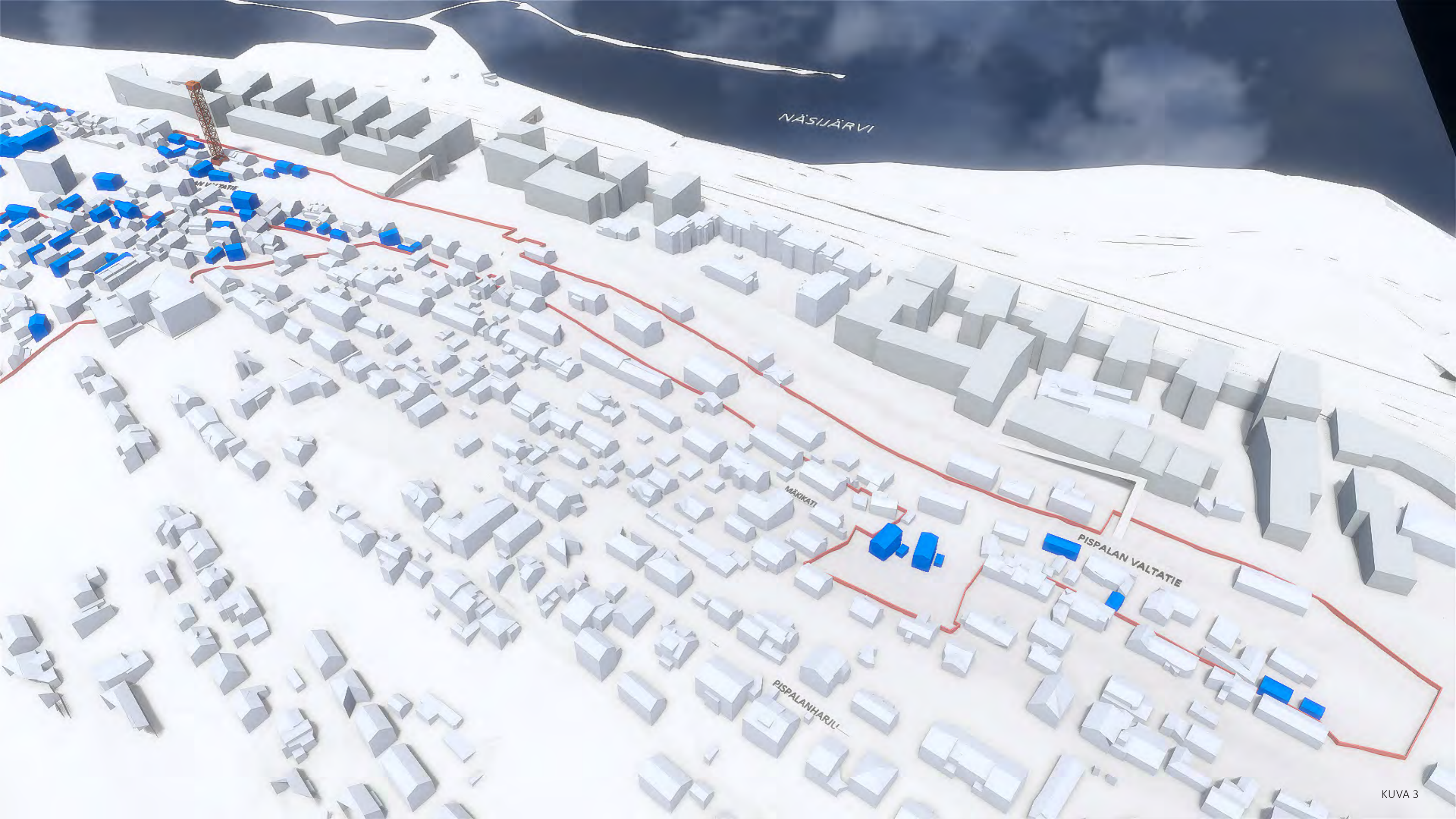
KUVA 1

YLEISKUVA KOILLISESTA



KUVA 2

YLEISKUVA LUOTEESTA



KUVA 3

KAAVA-ALUEEN ITÄOSA



KUVA 4

KAAVA-ALUEEN KESKIOSA



KUVA 5

KAAVA-ALUEEN KESKIOSA



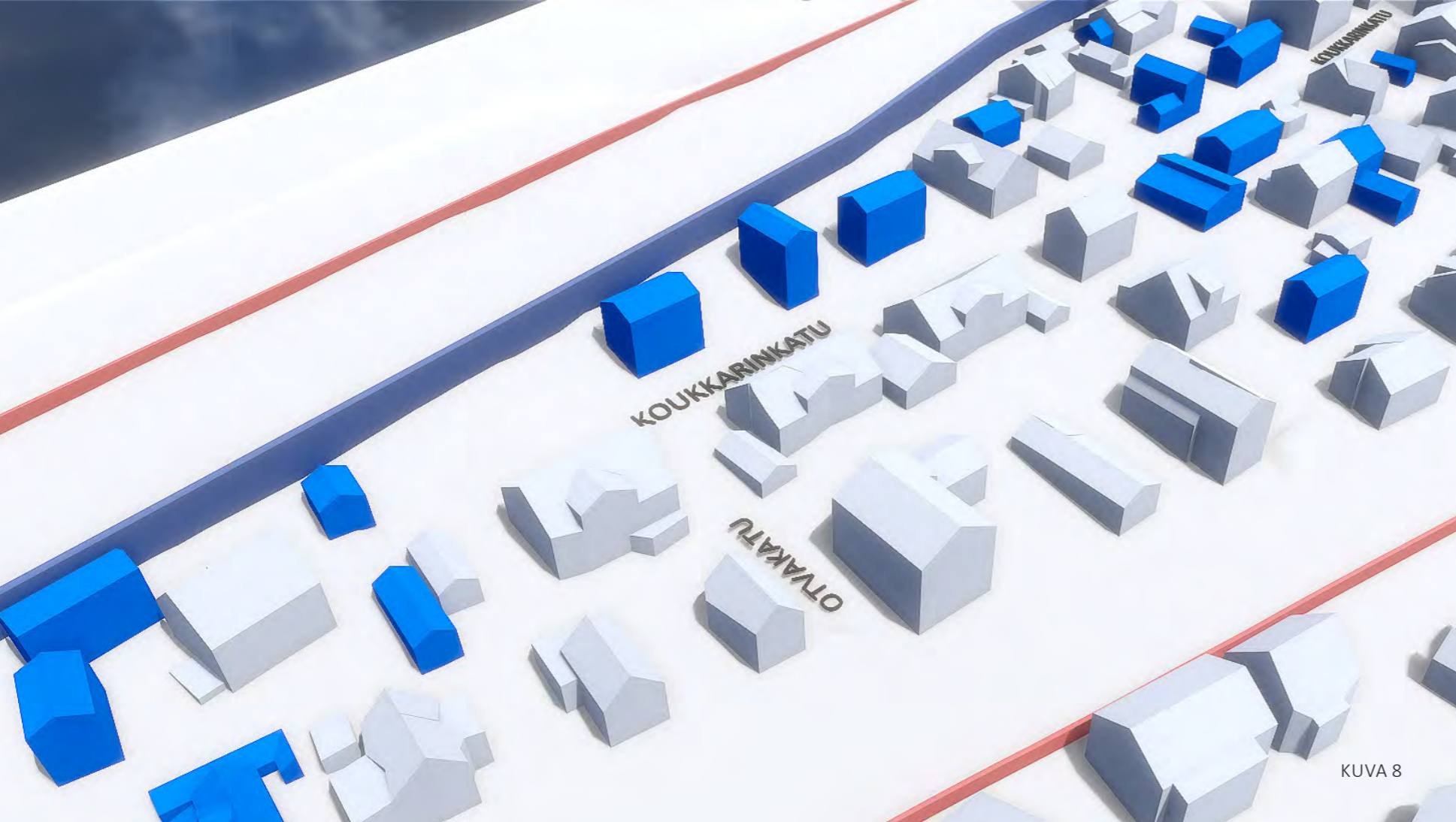
KUVA 6

KAAVA-ALUEEN KESKIOSA

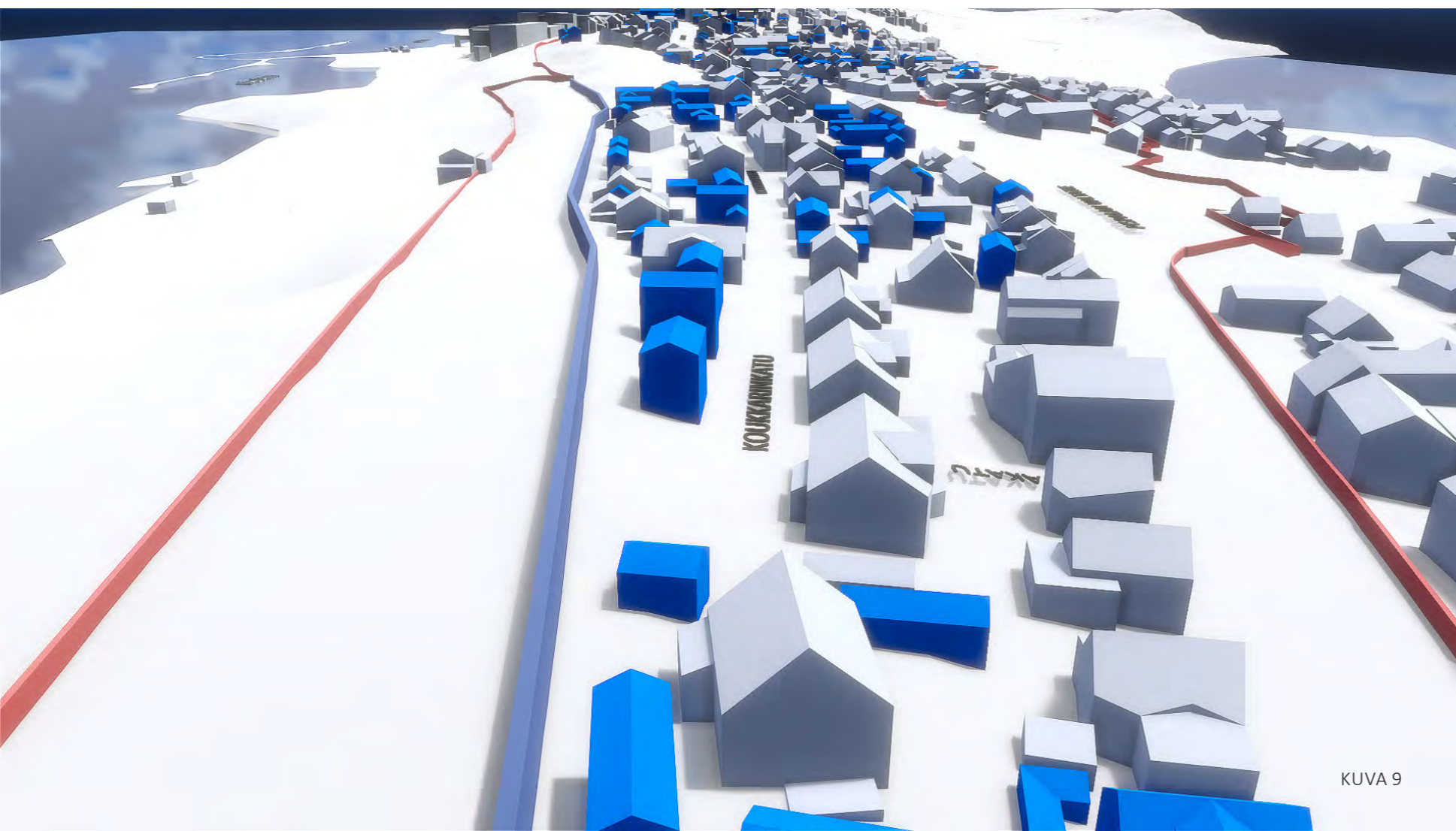


KUVA 7

KAAVA-ALUEEN LÄNSIOSA



KUVA 8

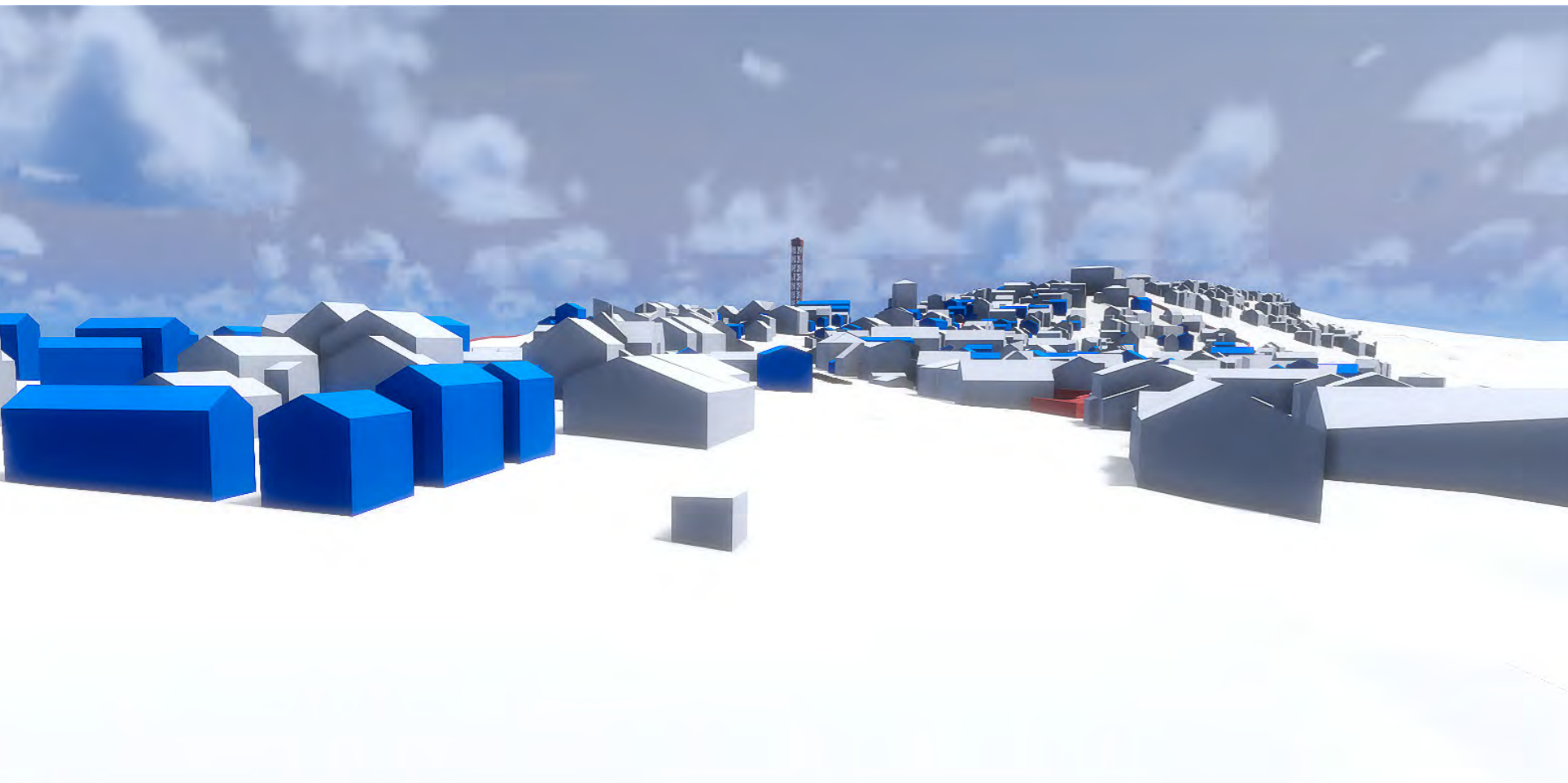


KUVA 9

KOUKKARINKATU



KUVA 10



KUVA 11

PALANEENKIRKONRINNE



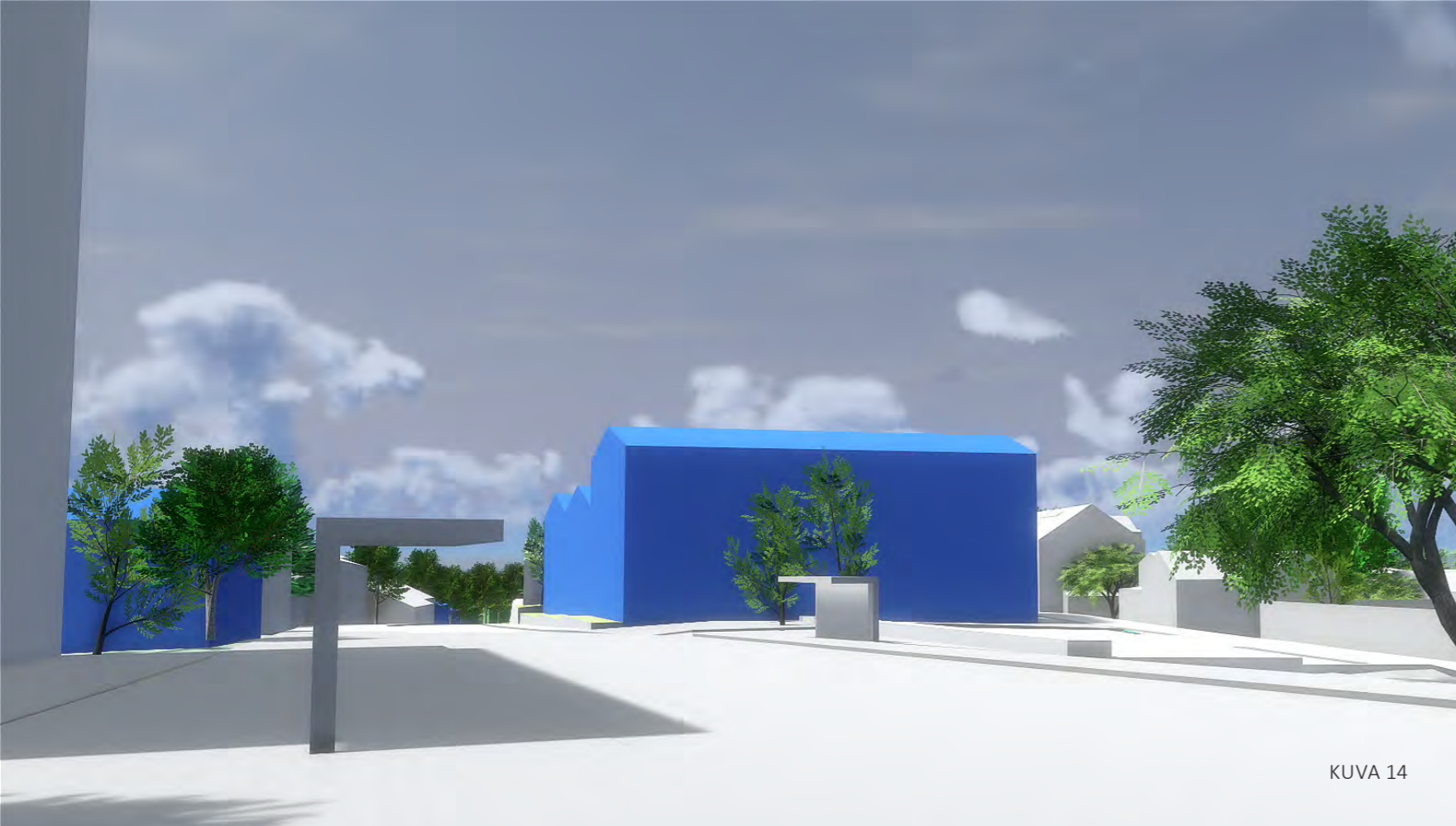
KUVA 12

AHJOLAN AUKIO



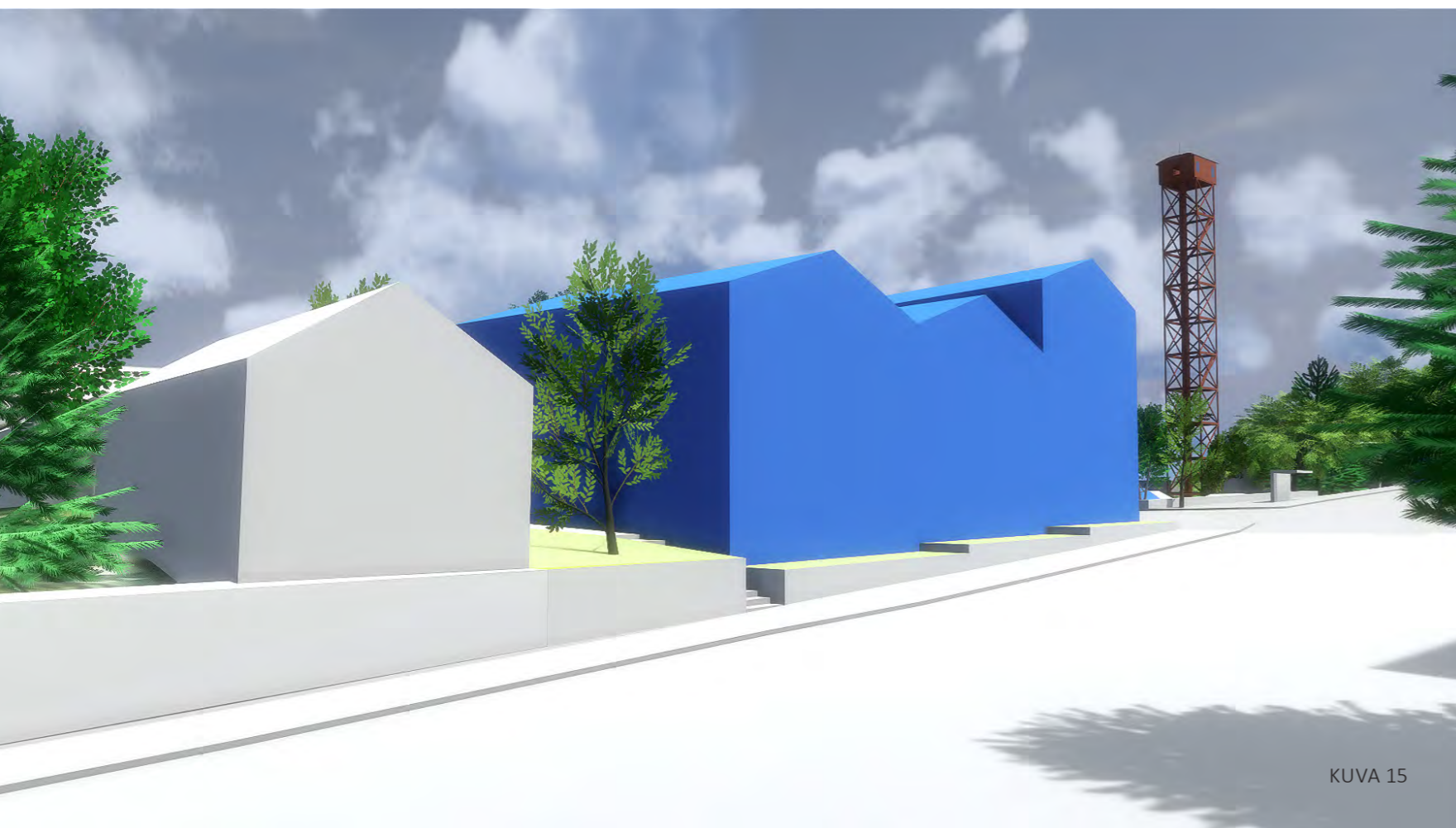
KUVA 13

AHJOLAN AUKIO



KUVA 14

NÄKYMÄ PISPALAN VALTATIELTÄ LÄNTEEN



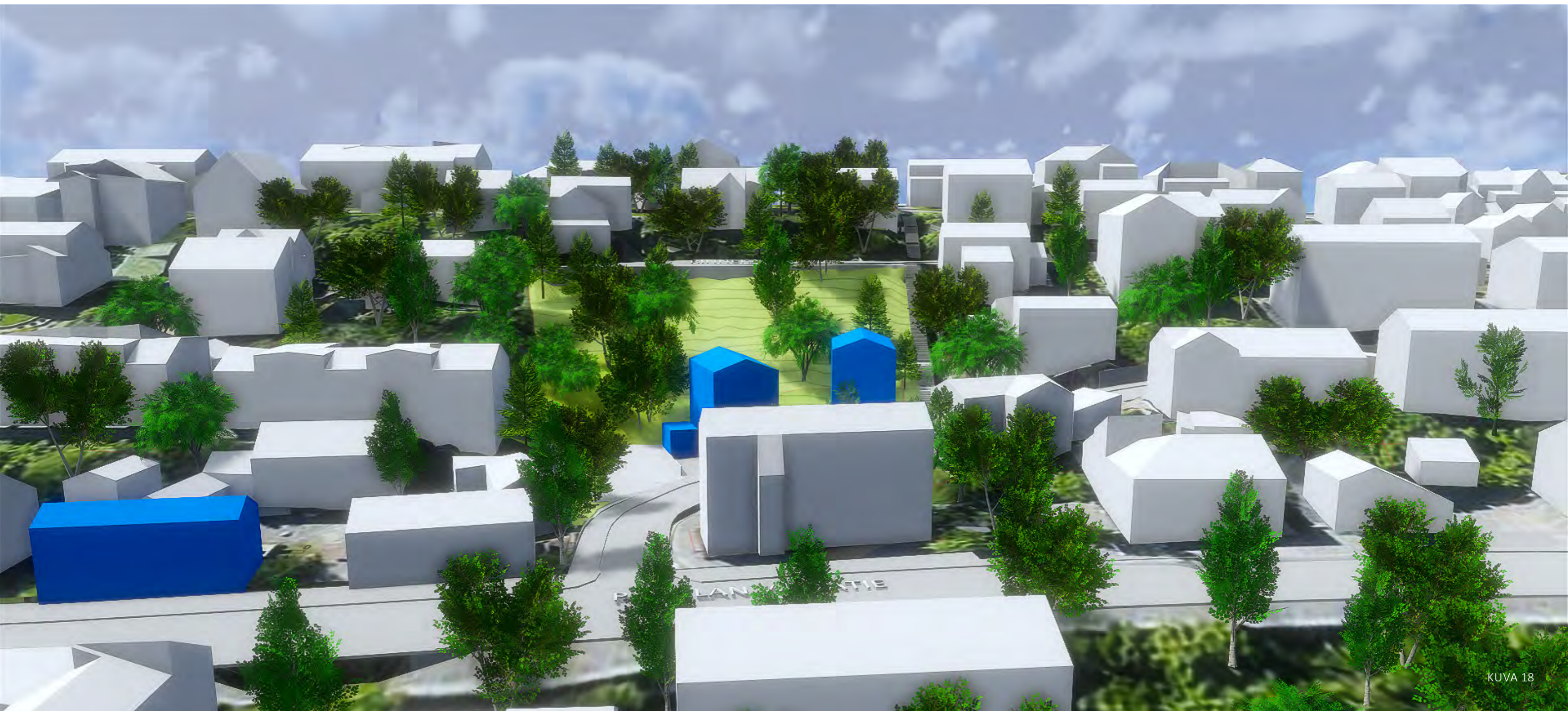
KUVA 15

NÄKYMÄ PISPALAN VALTATIELTÄ ITÄÄN

AHJOLAN AUKIO



MÄKIRINNE
VE1



KUVA 18

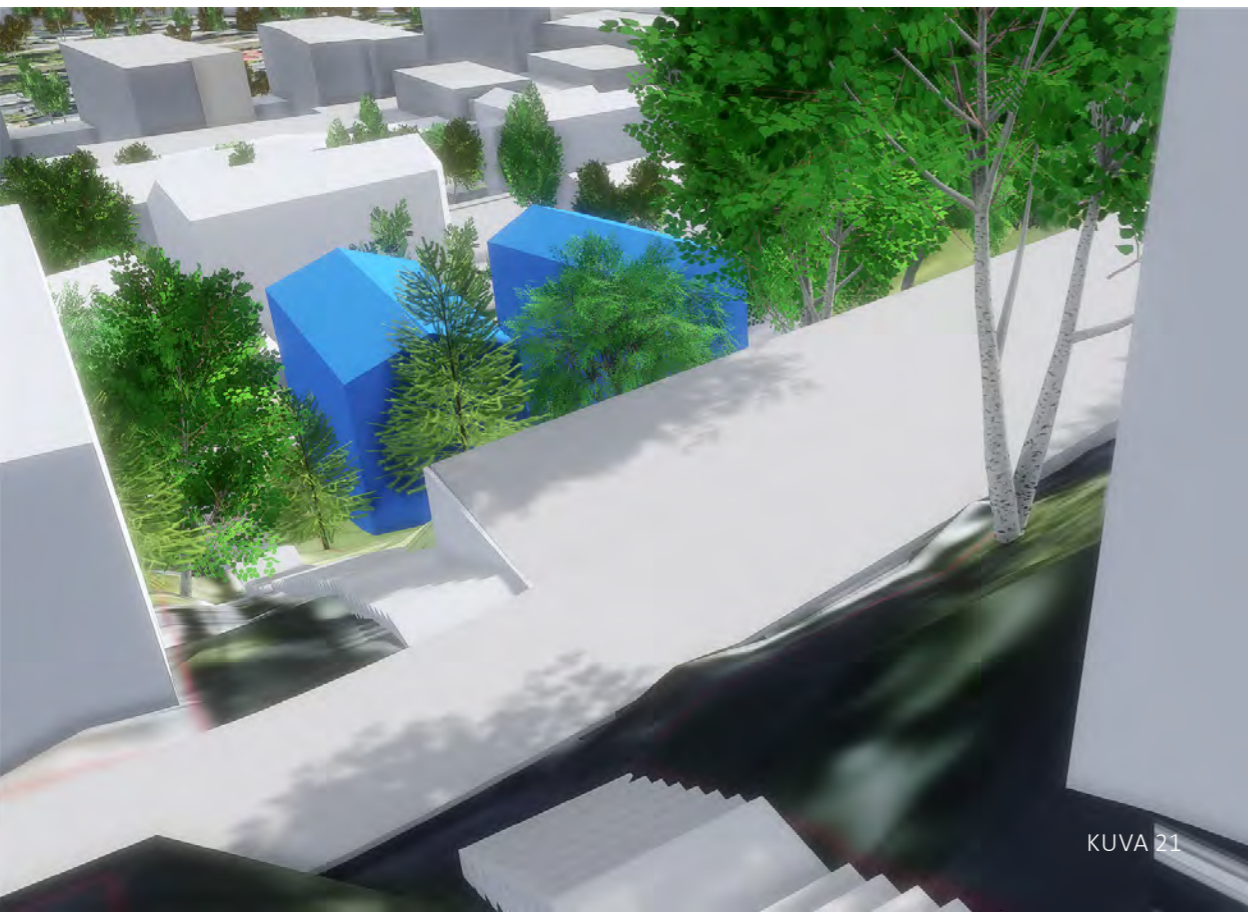
MÄKIRINNE
VE1



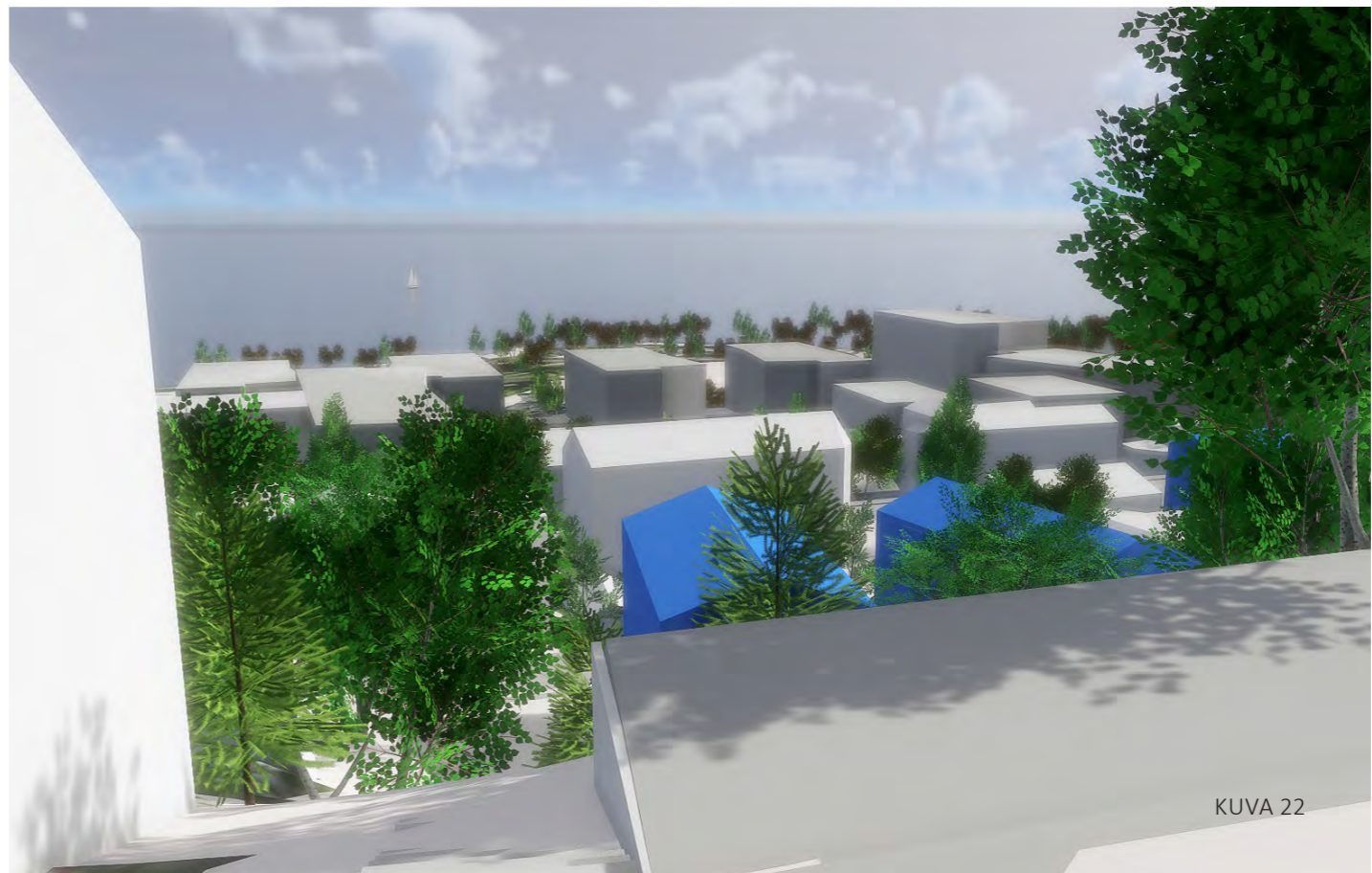
KUVA 19



KUVA 20



KUVA 21

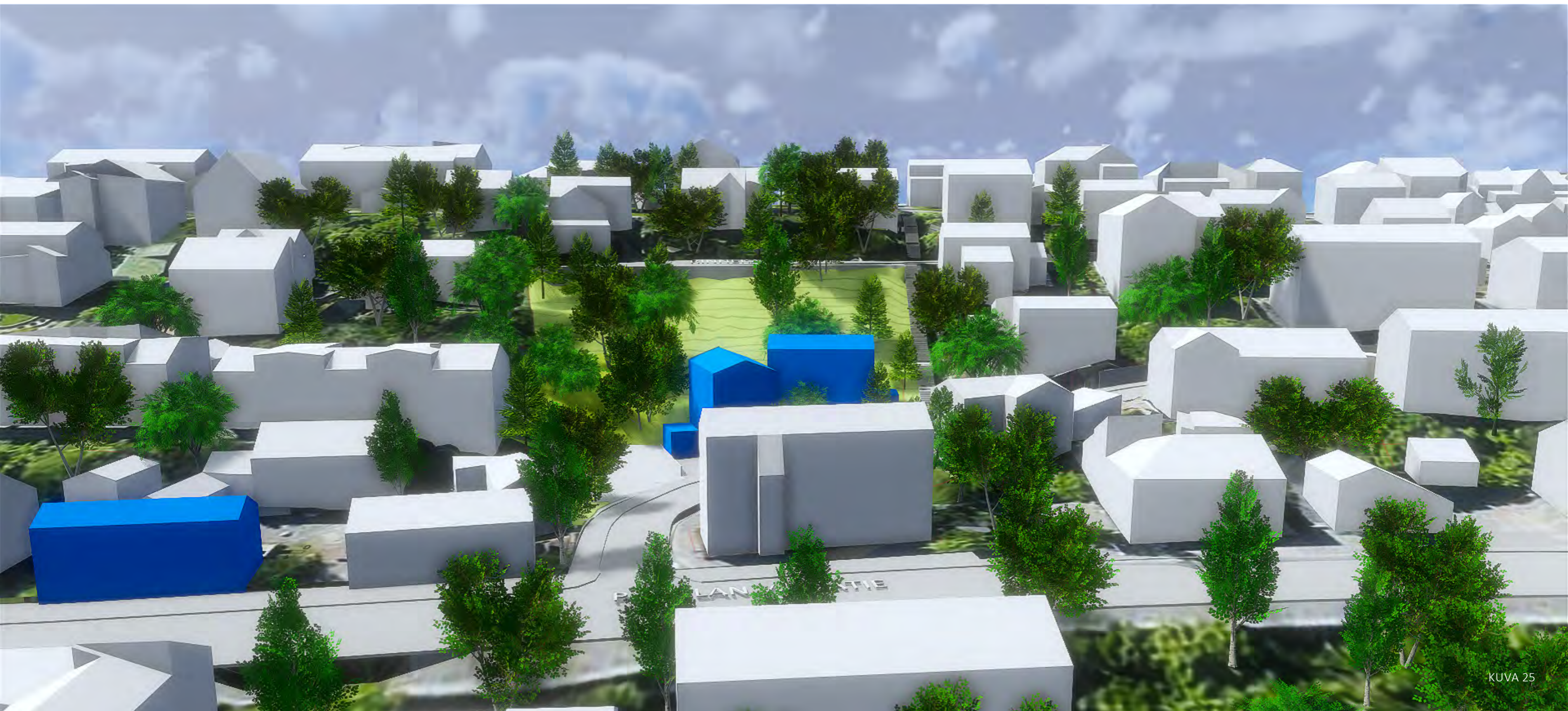


KUVA 22

MÄKIRINNE
VE1

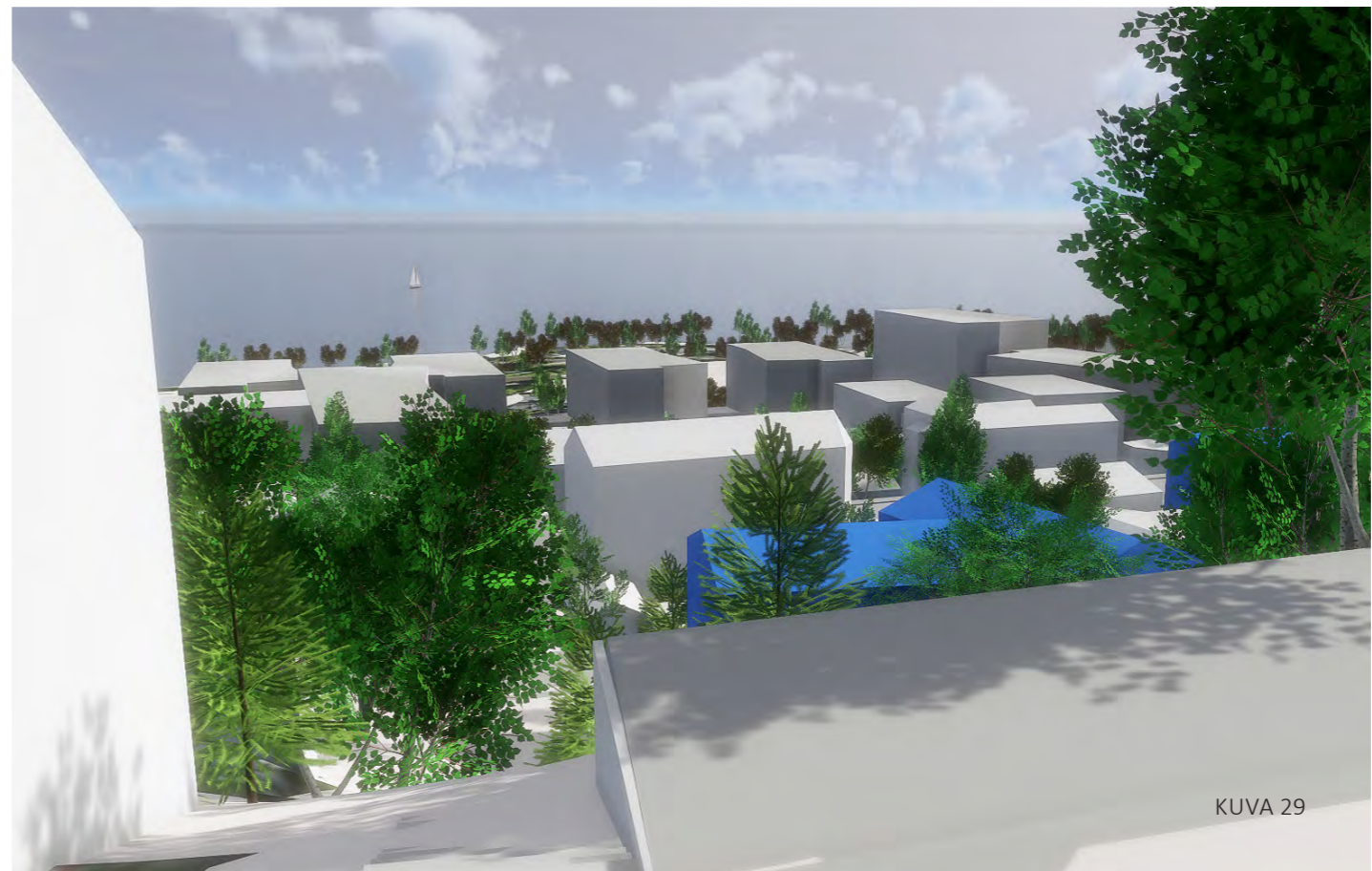
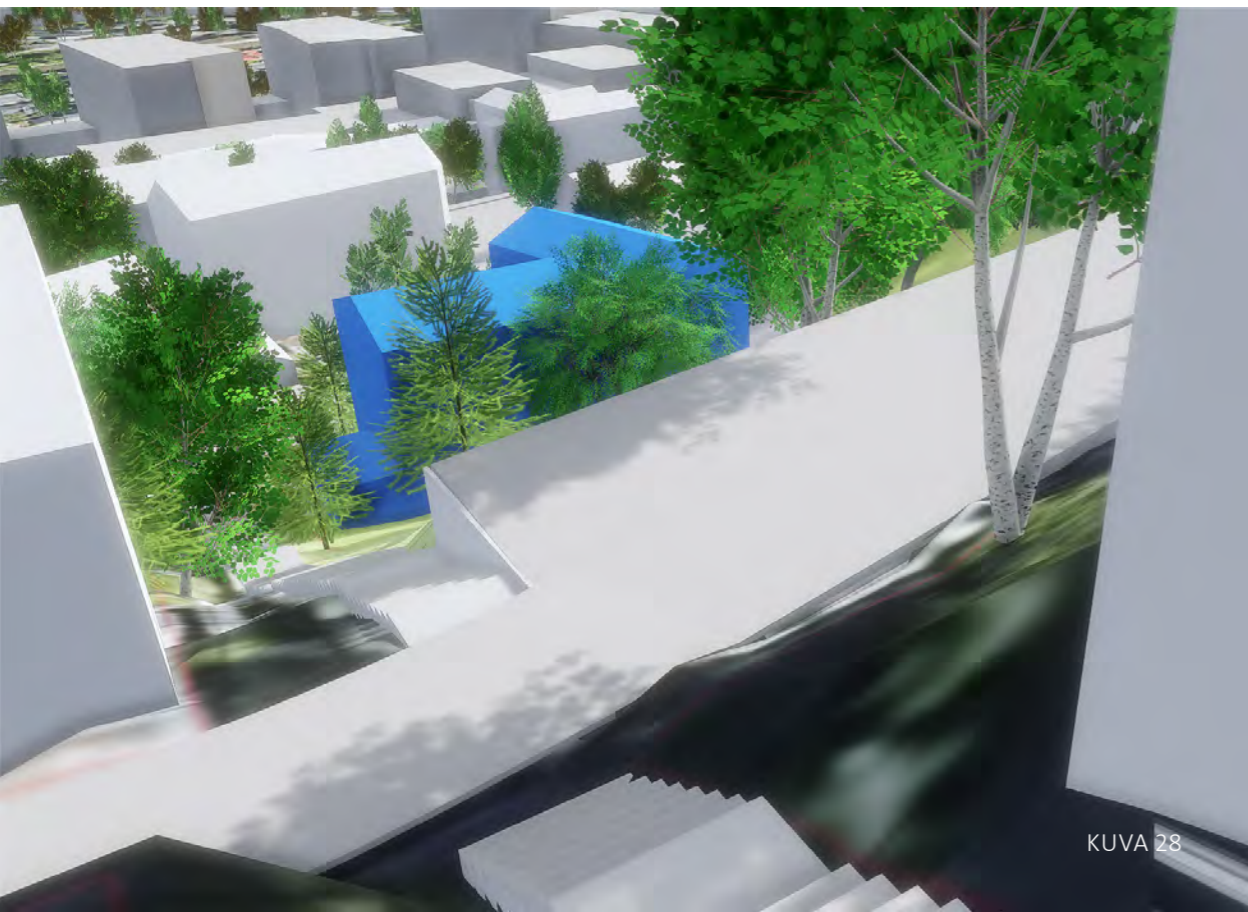


MÄKIRINNE
VE2



KUVA 25

MÄKIRINNE
VE2



MÄKIRINNE
VE2



KUVA 30

KAAVA-ALUE KAAKOSTA



KUVA 31

KAAVA-ALUE KAAKOSTA





RIMMINKATU



KUVA 35



KUVA 36

KANNAKSENKATU



KUVA 37

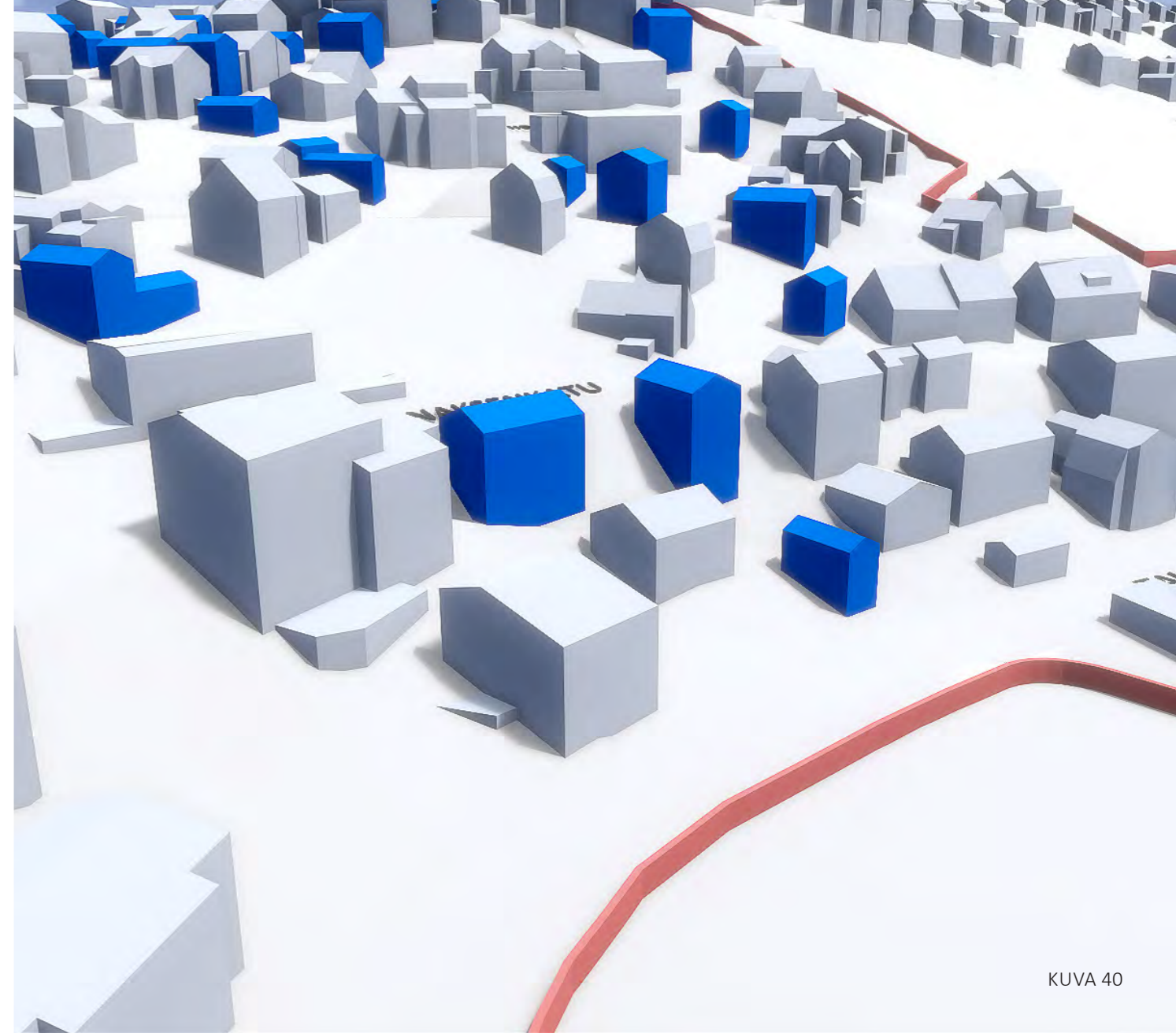


KUVA 38

KORTTELI 1032



KUVA 39



KUVA 40

KORTTELI 1034