

KAAVAKARTAN NRO 8309 MELU- JA TÄRINÄ- MÄÄRÄYSLIITE



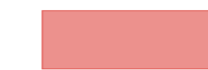
PISPALA II

8.1.2018

KAAVAMÄÄRÄYKSET KESKIÄÄNITASOT

Keskiäänitaso:

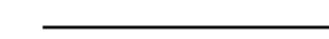
Koko kaavan nro 8309 alueella uudisrakentamisen yhteydessä tulee huomioida melutasot parvekkeilla, terasseilla sekä leikki- ja oleskelualueilla.



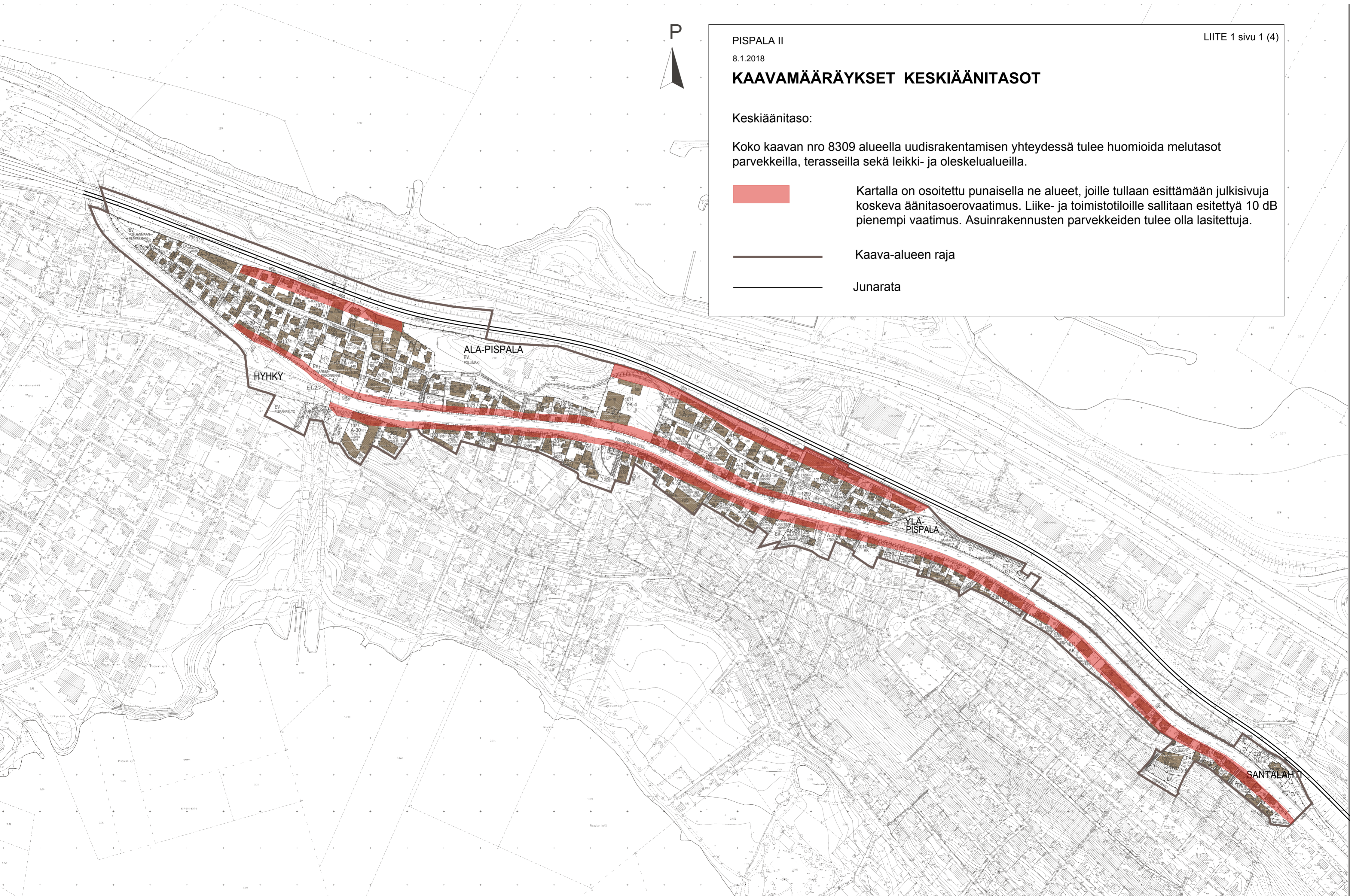
Kartalla on osoitettu punaisella ne alueet, joille tullaan esittämään julkisivuja koskeva äänitasoerovaatimus. Liike- ja toimistotiloille sallitaan esitettyä 10 dB pienempi vaatimus. Asuinrakennusten parvekkeiden tulee olla lasitettuja.



Kaava-alueen raja



Junarata





PISPALA II

8.1.2018

KAAVAMÄÄRÄYKSET ENIMMISÄÄNITASOT

Enimmäisäänitaso :

Tavarajunien ohituksen enimmäisäänitasoista aiheutuvat ulkovaipan yli 40 dB:n äänitasoerovaatimukset uusille asuinrakennuksien julkisivuille.

mee-1

Asuinrakennusten ulkovaipan ääneneristysten mitoittamisessa tulee ottaa huomioon junan ohijasta aiheutuvat yöaikaiset enimmäistaset (LA, max).

————— Kaava-alueen raja

————— Junarata



PISPALA II

8.1.2018

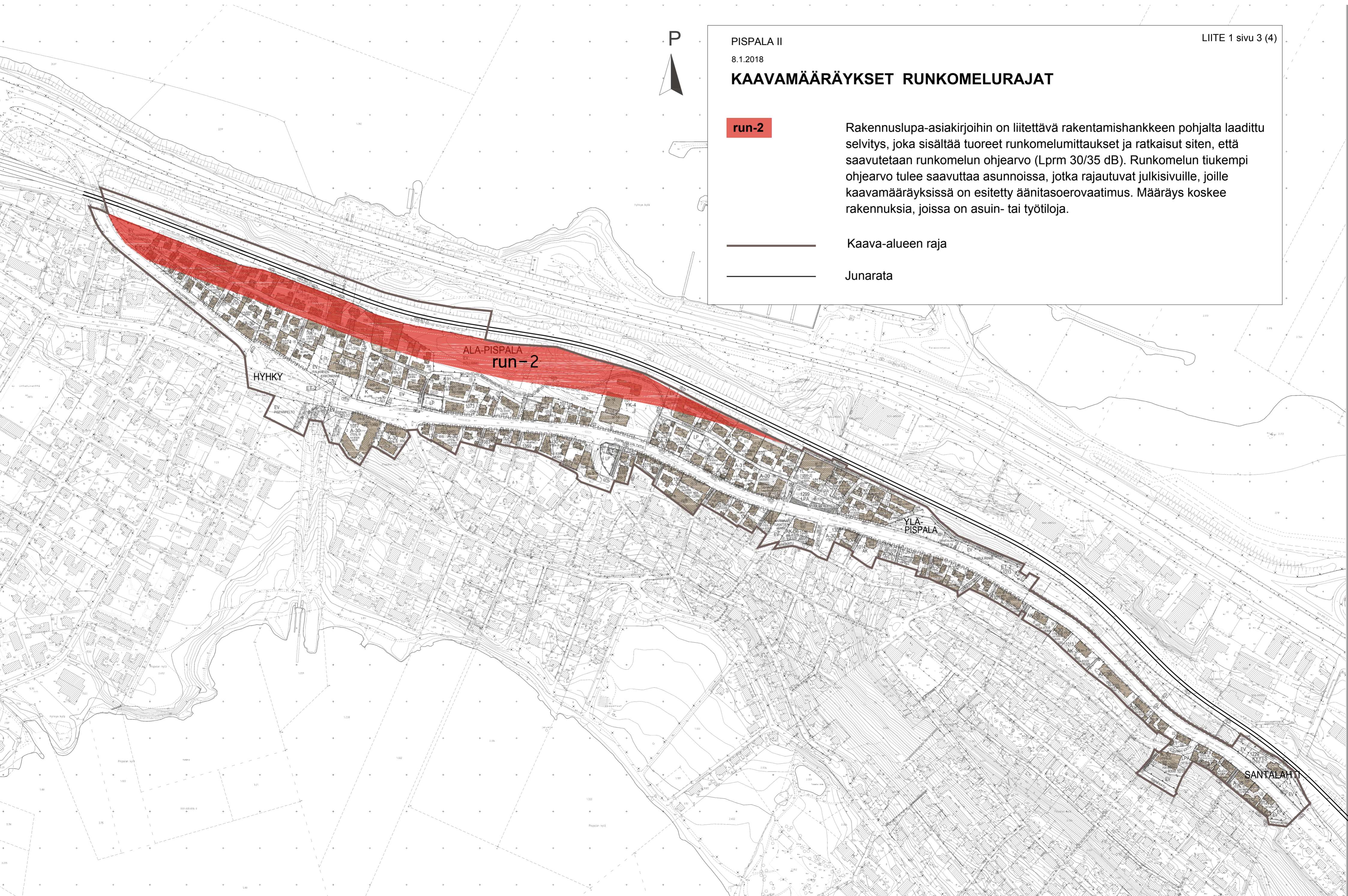
KAAVAMÄÄRÄYKSET RUNKOMELURAJAT

run-2

Rakennuslupa-asiakirjoihin on liitettävä rakentamishankkeen pohjalta laadittu selvitys, joka sisältää tuoret runkomelumittaukset ja ratkaisut siten, että saavutetaan runkomelun ohjearvo (L_{pr}m 30/35 dB). Runkomelun tiukempi ohjearvo tulee saavuttaa asunnoissa, jotka rajautuvat julkisivuille, joille kaavamääräyksissä on esitetty äänitasoerovaatimus. Määräys koskee rakennuksia, joissa on asuin- tai työtiloja.

————— Kaava-alueen raja

————— Junarata



PISPALA II


8.1.2018


KAAVAMÄÄRÄYKSET TÄRINÄALUEET

tär-4


Rakennuslupa-asiakirjoihin on liitettävä rakennushankkeen pohjalta laadittu selvitys, joka sisältää tuoreet tärinämittaukset ja ratkaisut tärinän vähentämiseksi tärinän tunnusluvun raja-arvon 0,60 mm/s alle.

Kaava-alueen raja

 Tärinäluokka C $0,15 < t \leq 0,30$

 Tärinäluokka D $0,30 < t \leq 0,60$

 Kaava-alueen raja

 Junarata

Vaaleanpunaisella merkityillä alueilla (luokka D) tärinä otettava huomioon uusille rakennuksille. Tärinä voi olla häiritsevää

Keltaisella merkityillä alueilla (luokka C) tärinä ei ylitä uusien rakennusten suositusrajaa. Tärinä ei ole kovin häiritsevää.

