

TULLIKAMARIN
AUKIOSUUNNITELMAN PÄIVITYS

ASEMAKAAVA NRO 8662
ESITYS 06.05.2021

SISÄLTÖ

JOHTOKARTAT	3
JOHTOKARTAT	4
HUOLTO- JA PELASTUSLIIKENNE	5
HUOLTO- JA PELASTUSLIIKENE / TILANNETARKASTELUT	6
HUOLTO- JA PELASTUSLIIKENE / TILANNETARKASTELUT	7
HUOLTO- JA PELASTUSLIIKENNE	8
HUOLTO- JA PELASTUSLIIKENNE	9
HUOLTOLIIKENNE	10
HAMMARENINKATU	10
VIITESUUNNITELMA	11
VIITESUUNNITELMA / KAAVIOT	12
VIITESUUNNITELMA	13

Tilaaja : Tampereen kaupunki
Yhteyshenkilö : Anna Hyyppä
Kaupunkiympäristön suunnittelu, Asemakaavoitus
Frenckellinaukio 2B, PL 487 33101 Tampere
+358 800 7905
www.tampere.fi

Työryhmä:
Ted Schauman, Schauman&Nordgren Architects
Joonas Pusila, Schauman Arkkitehdit
Tero Backman, Sitowise

Projektityöryhmä MASU Planning:
Malin Blomqvist, projektijohtaja, maisema-arkkitehti
Àngels Garcia Andreu, arkkitehti /maisema-arkkitehti

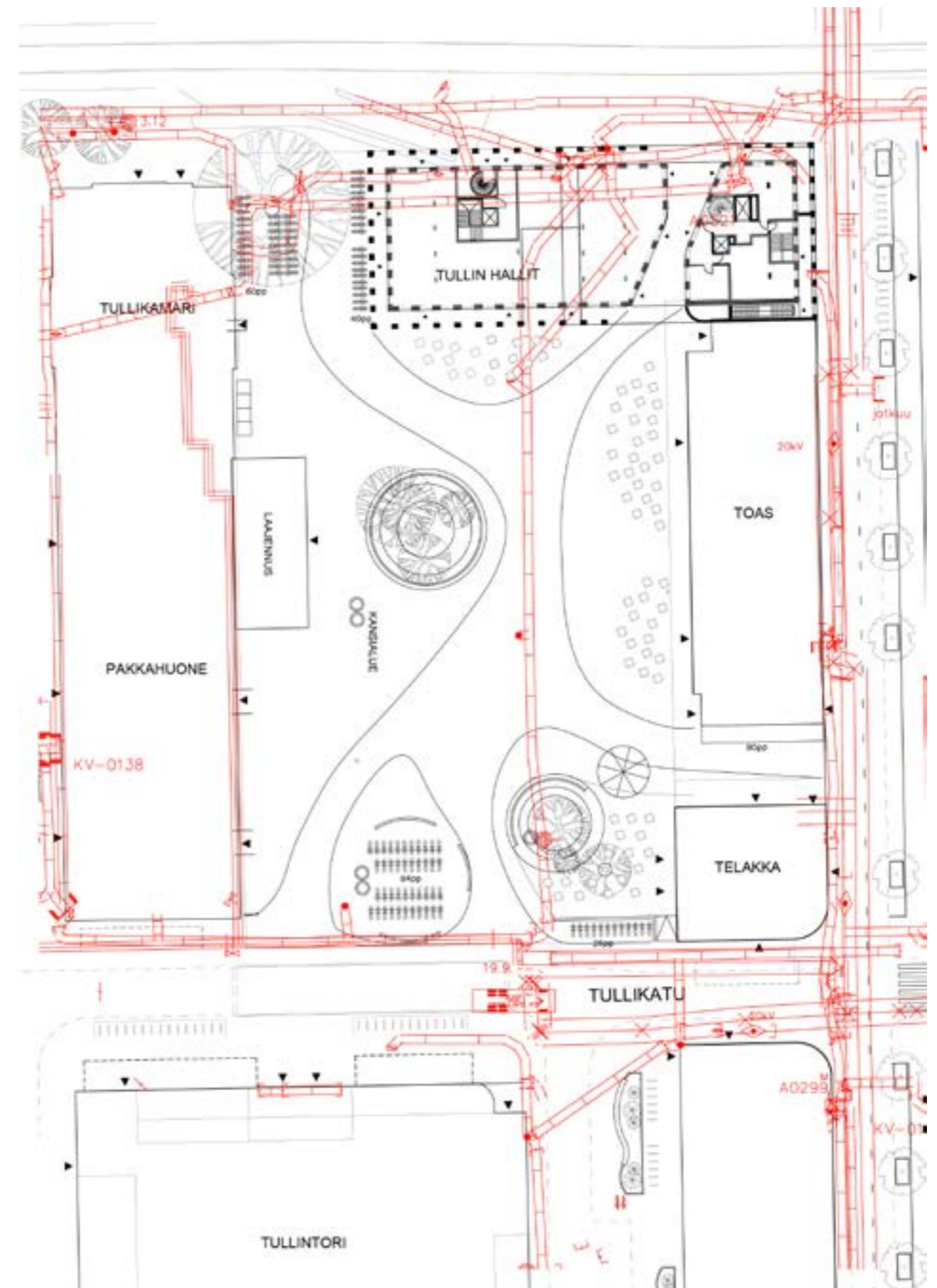
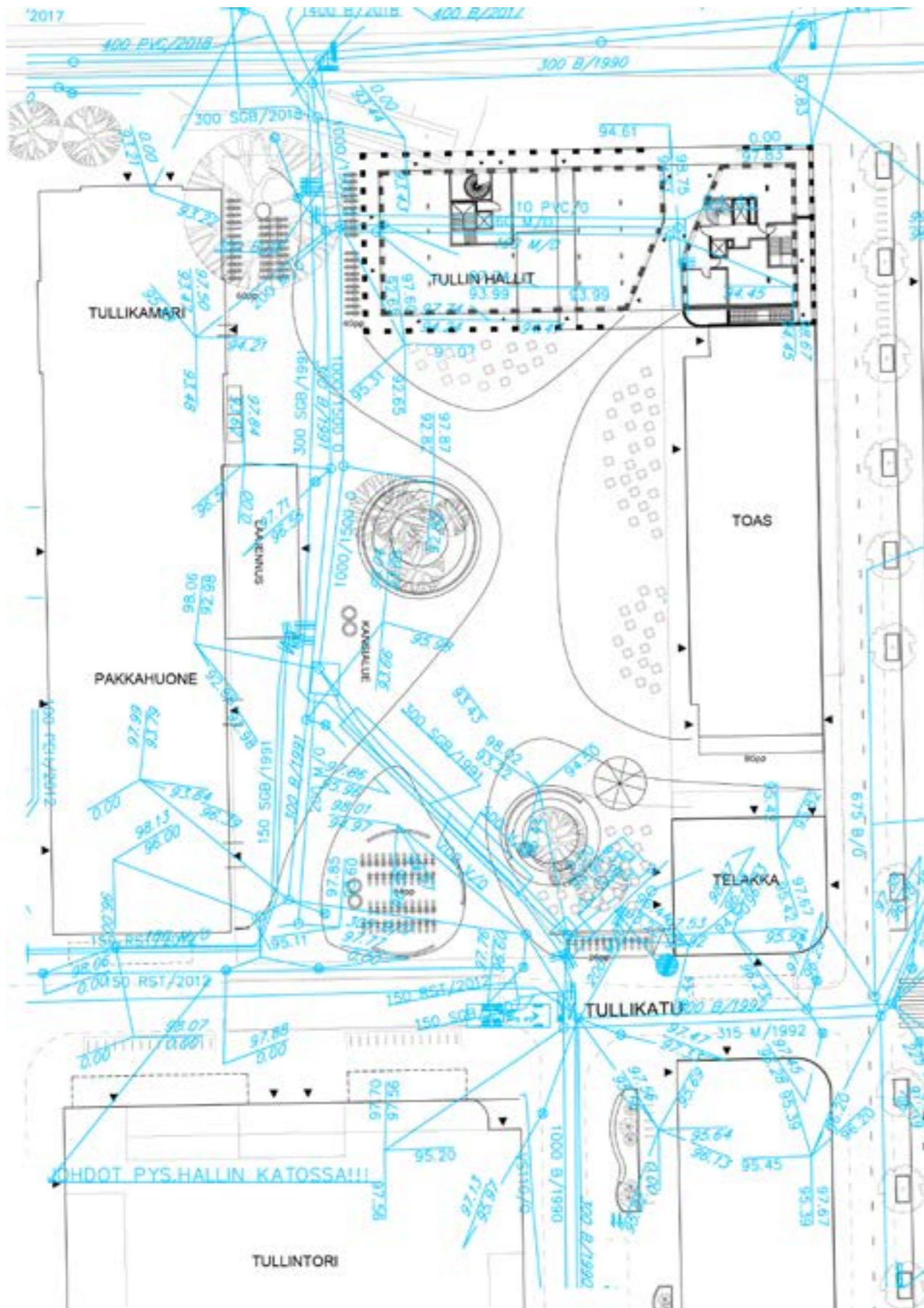
www.masuplanning.com

Kööpenhamina/Helsinki, 2021

JOHTOKARTAT

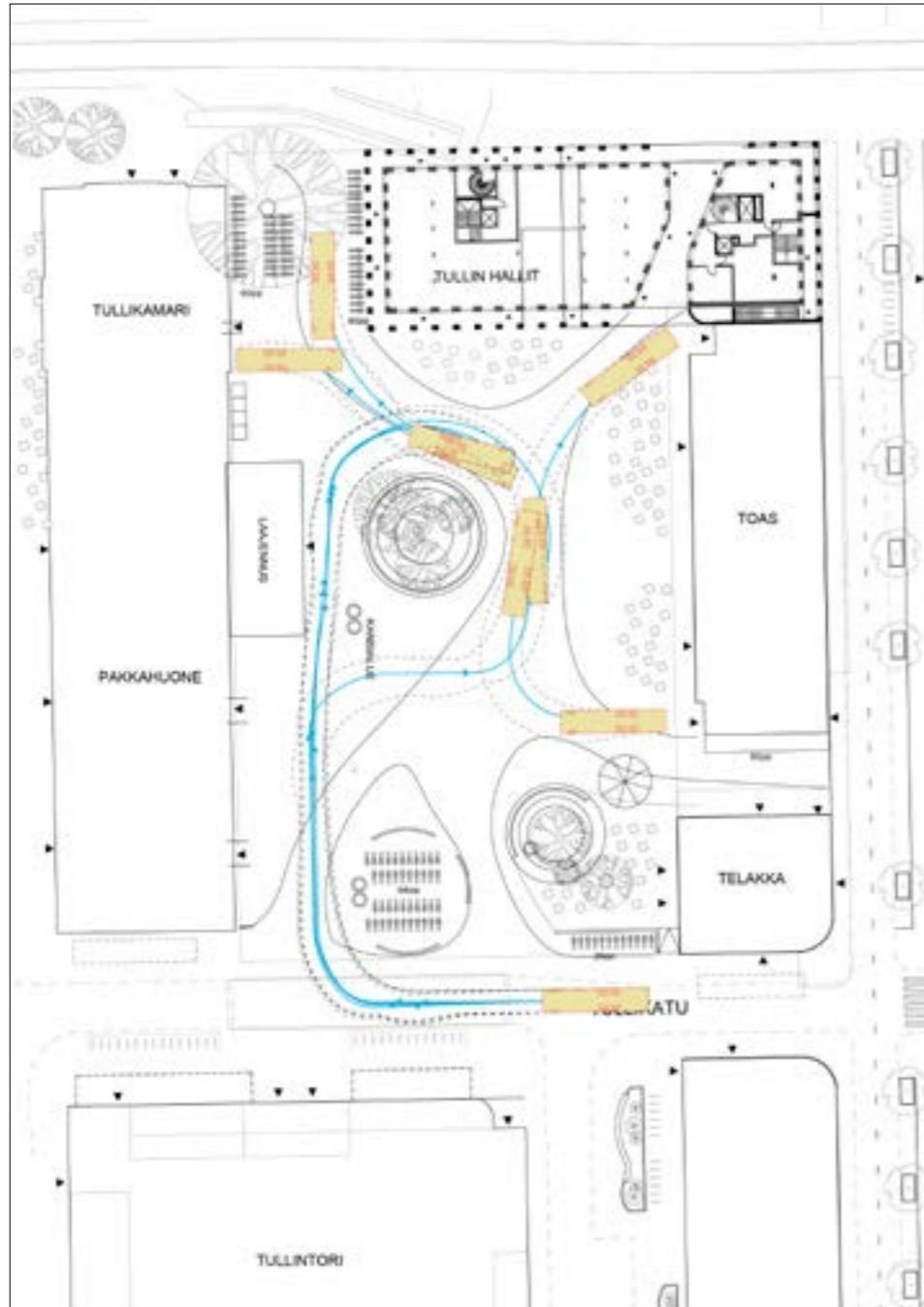
VESI

SÄHKÖ



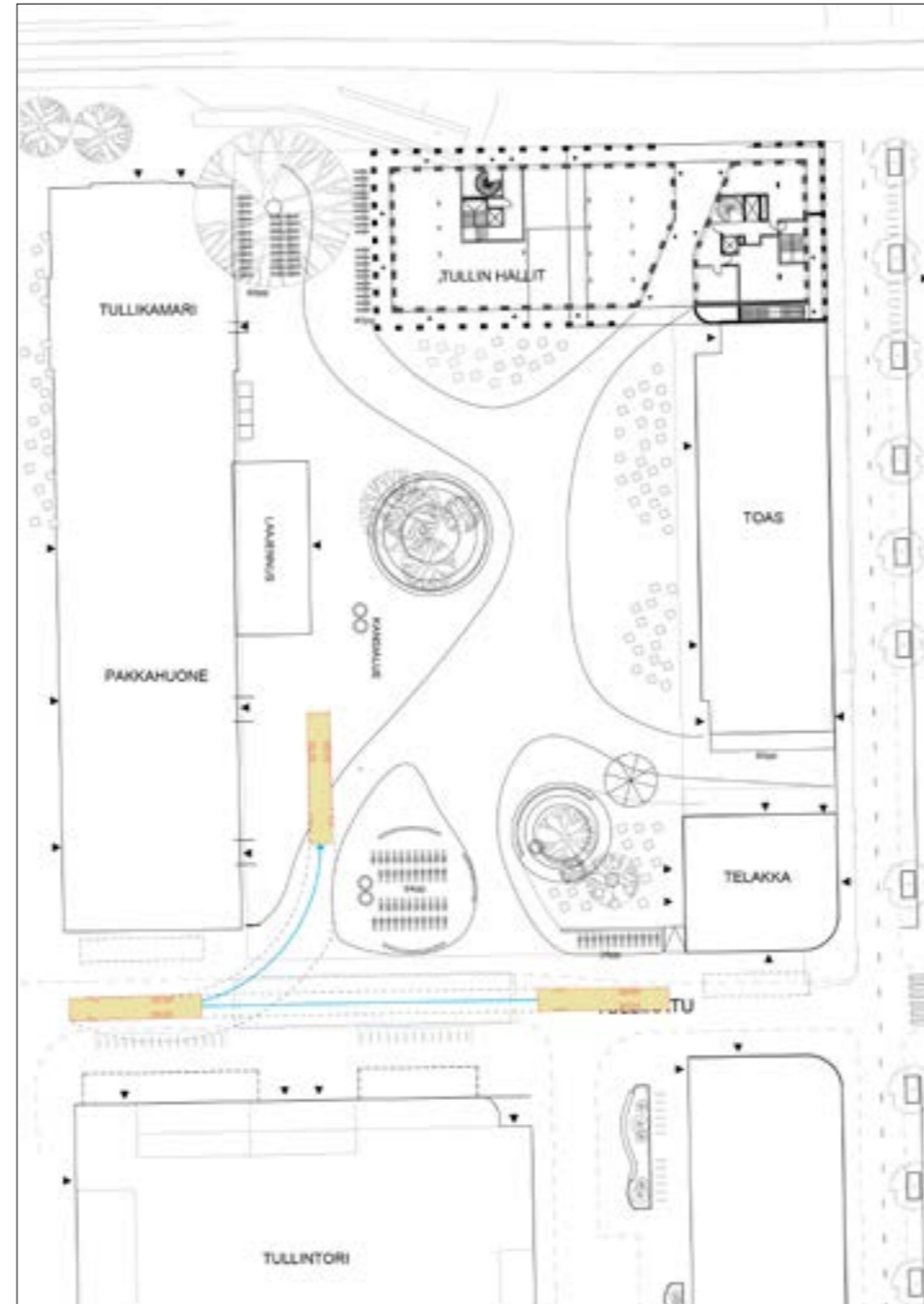
HUOLTO- JA PELASTUSLIIKENNE

HUOLTO- JA PELASTUSAJOT AUKIOLLA

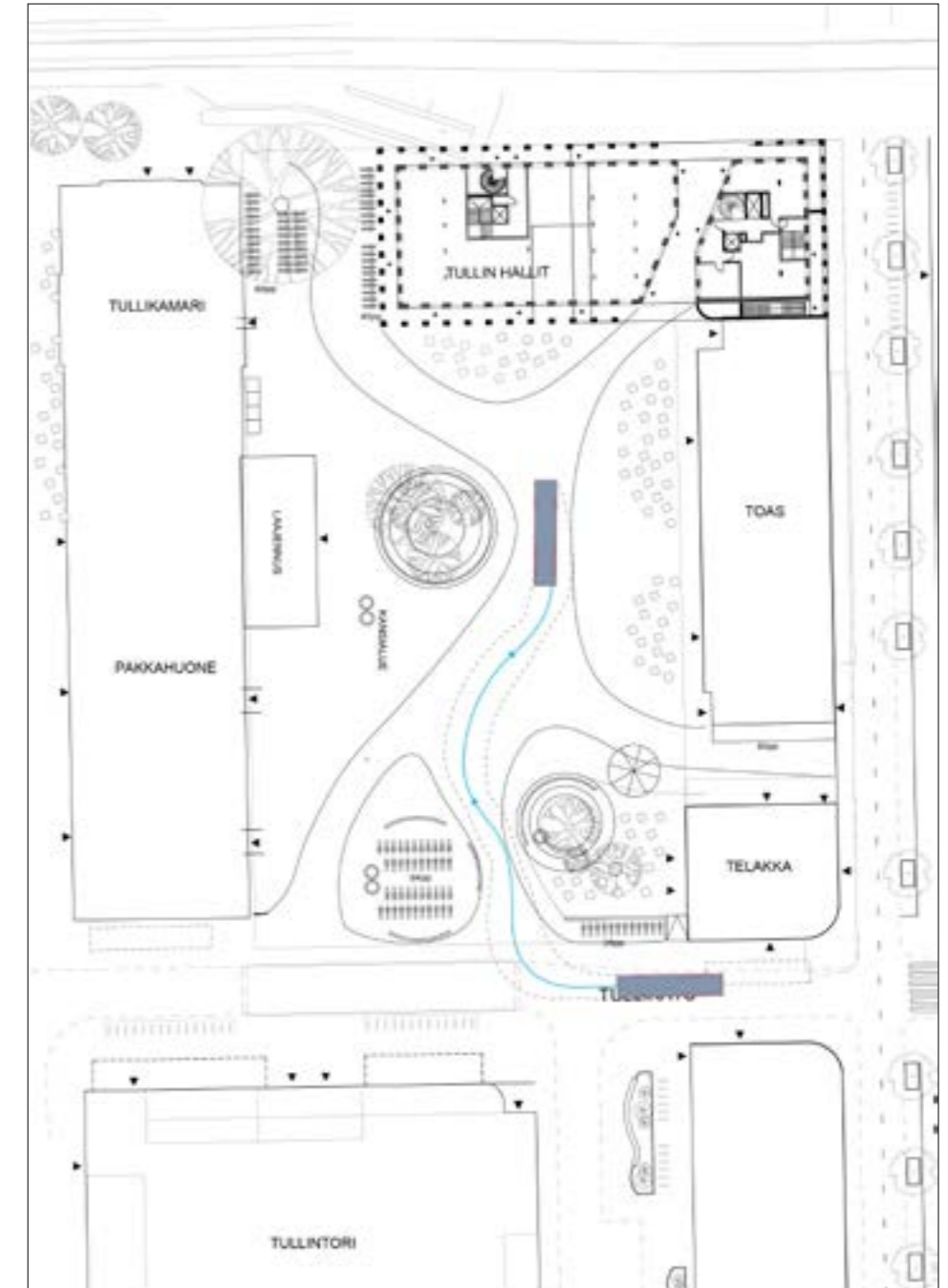


Eri kohteiden huoltoajo onnistuu Pakkahuoneen seinustan kautta.

TELIBUSSI (KEIKKABUSSI)

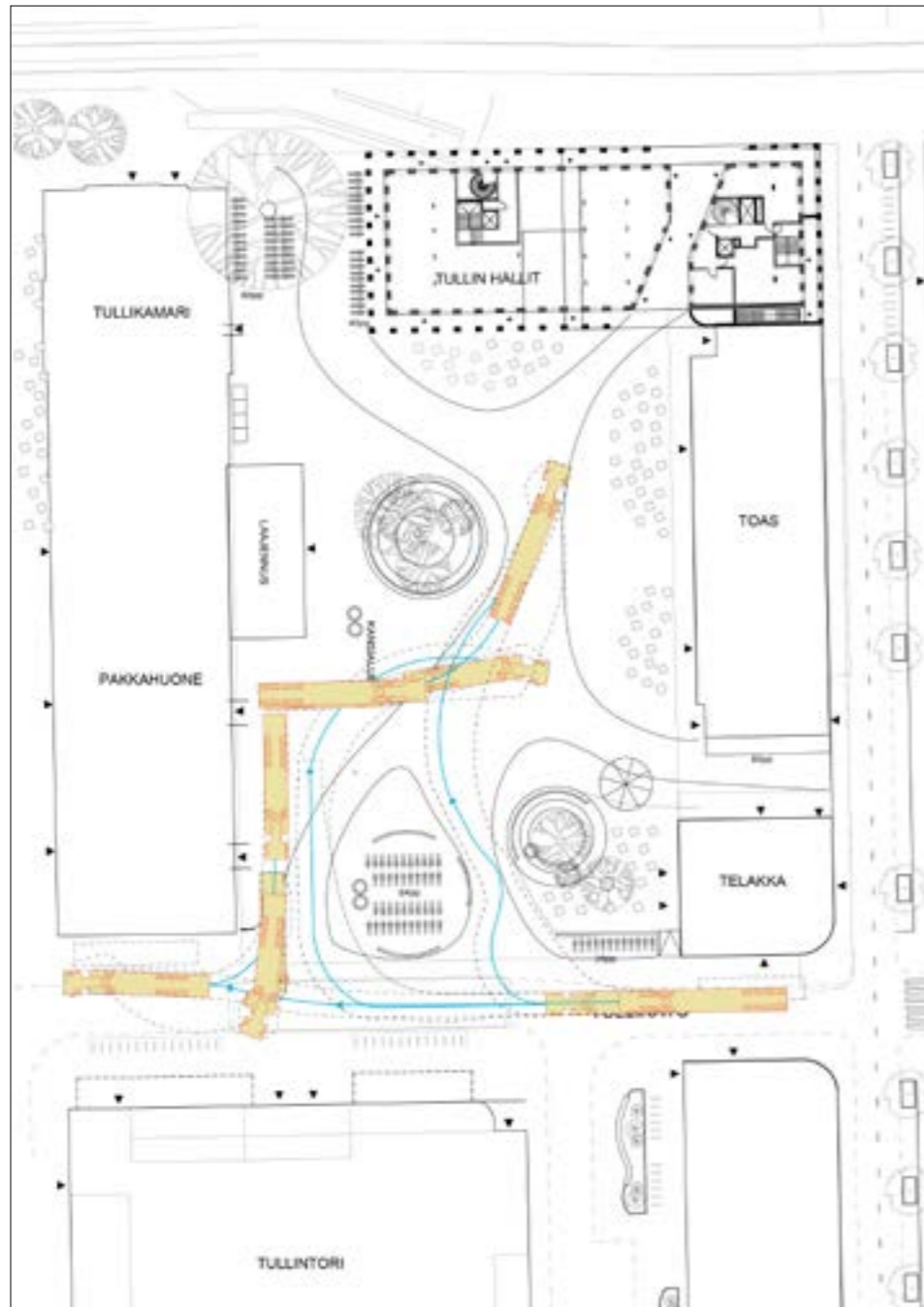
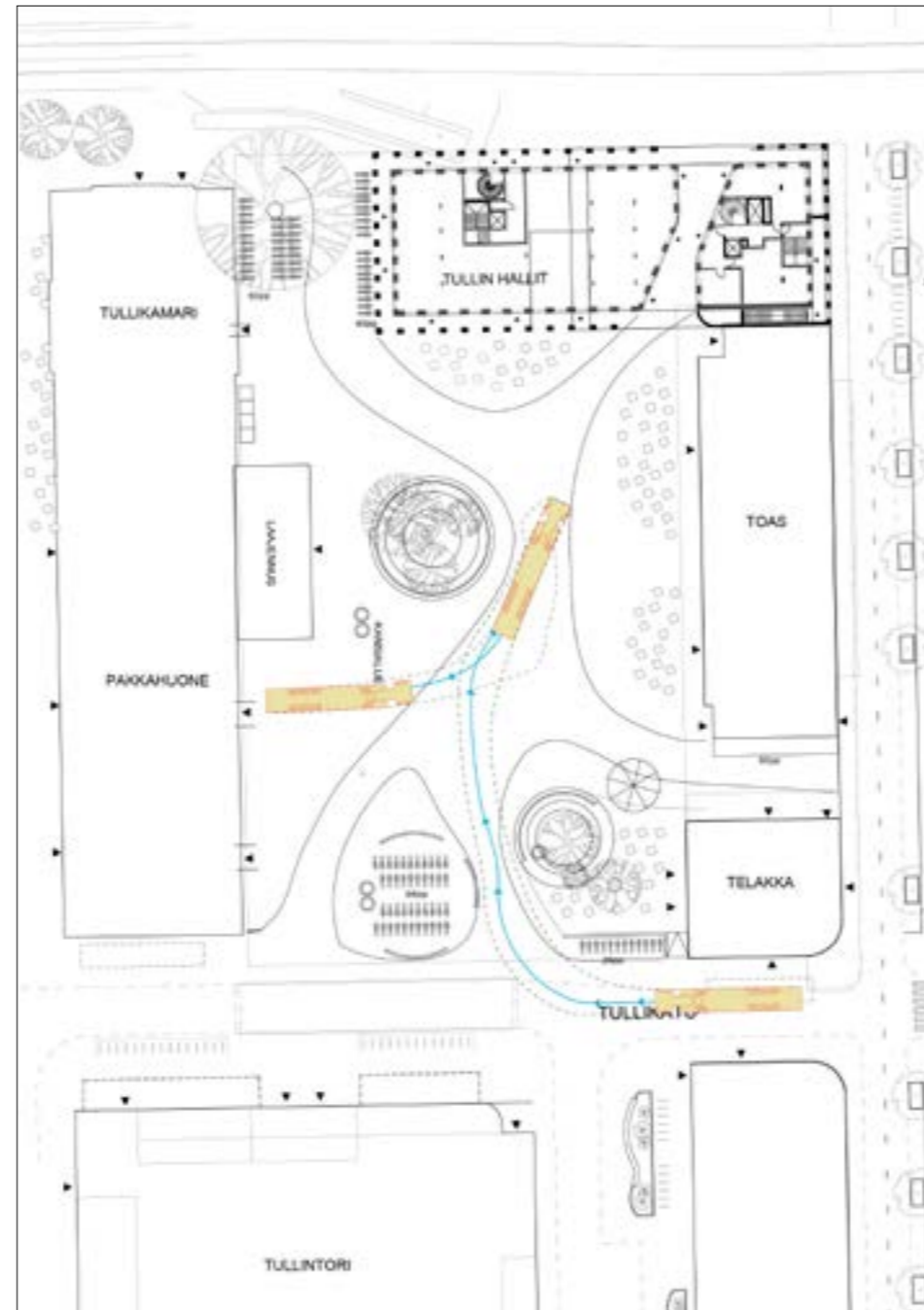
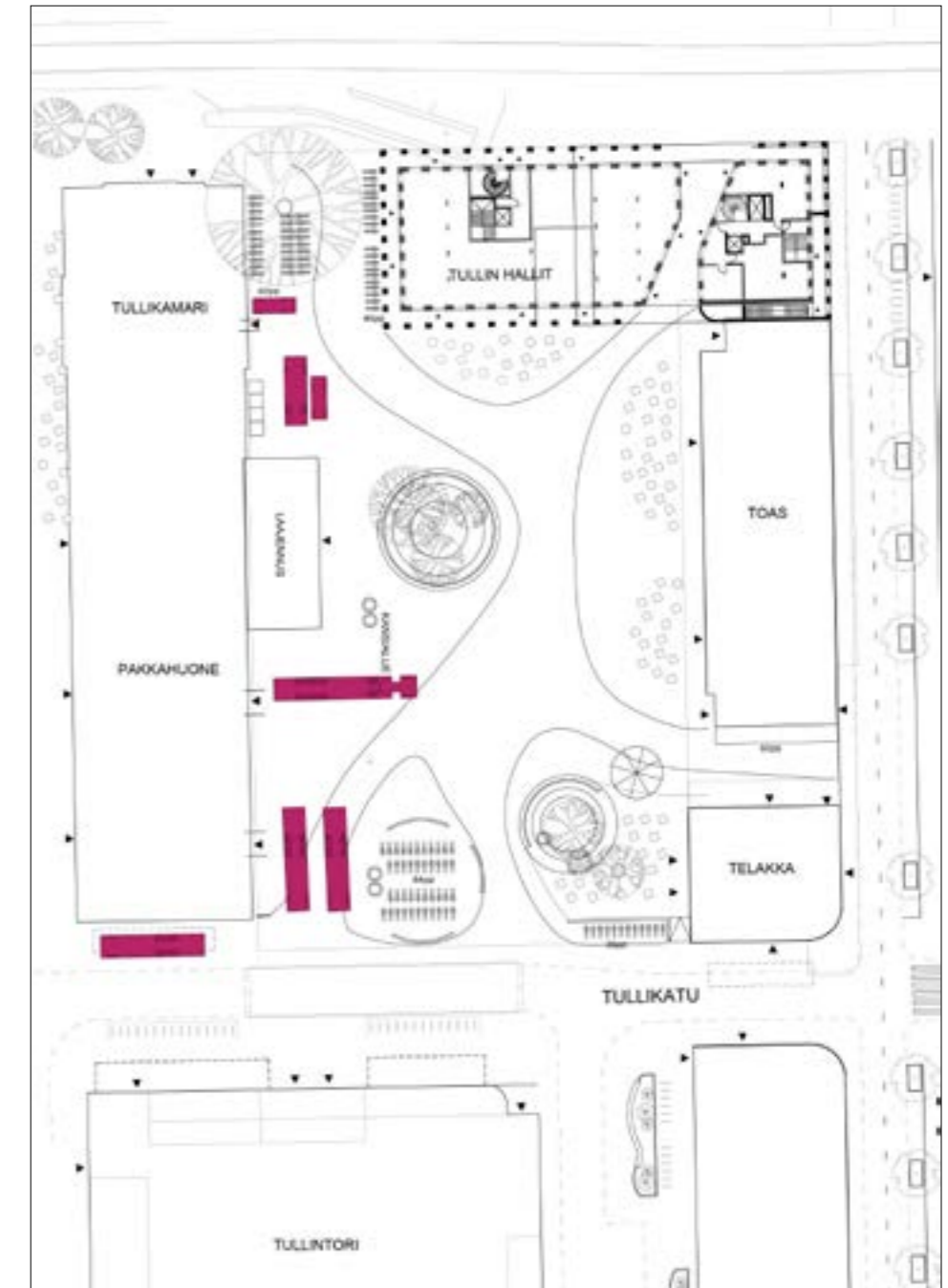


PELASTUSLIIKENNE (RUUHKATILANNE)



Pelastusliikenne voi käyttää kaikkia kulkureittejä.

PUOLIPERÄVAUNU

PUOLIPERÄVAUNU PITKÄ
(RUUHKATILANNE)TULLIKAMARIN JA PAKKAHUONEEN
HUOLTOTARVE

Pakkahuoneen seinustalle mahtuu ajamaan Tullikadulta peruuttamalla ja pysäköimään kaksi normaalia (16,5m) puoliperävaunua tai kaksi telibussia. Myös pienempiä autoja mahtuu pysäköimään esim. bussien etupuolelle. (Kts. myös edellinen sivu, kuvat "Huolto- ja pelastusajot" ja "Linja-auto").

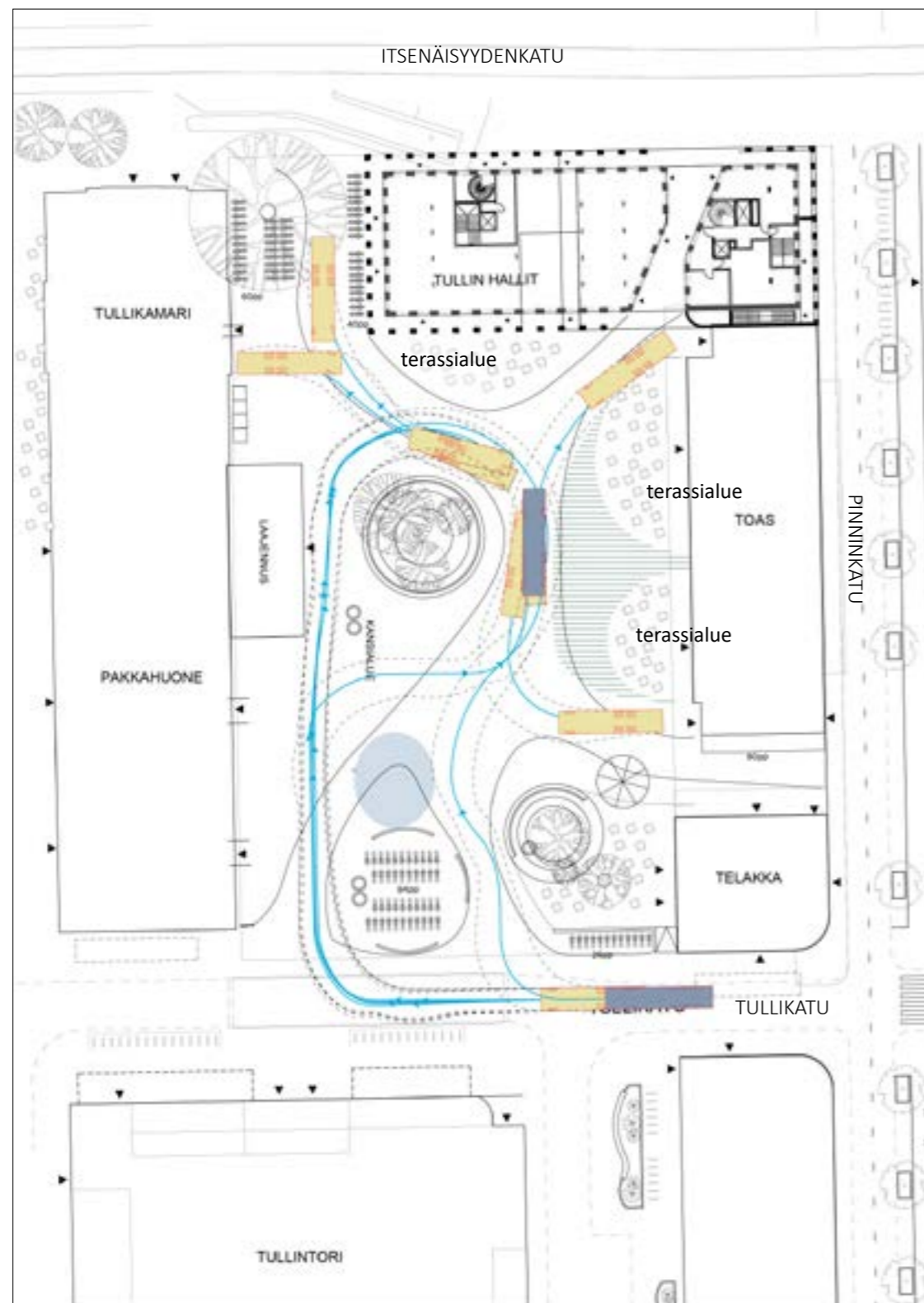
Pysäköintilaitoksen ilmastointihormien länsipuolelta mahtuu ajamaan aukiolle ja Klubille saakka, jos Pakkahuoneen edustalla ei ole kuin korkeintaan yksi iso ajoneuvo. Puoliperävaunu voidaan halutessa peruuttaa sisään Pakkahuoneelle ajamalla aukiolle joko Pakkahuoneen seinustalta tai keskeltä aukiota Telakan ja pyöräpysäköinnin välistä. (Kts kuva "Puoliperävaunu").

Pitkä puoliperä voidaan ajaa aukiolle myös Pakkahuoneen seinustalta jos siinä ei ole muita isoja ajoneuvoja tiellä.

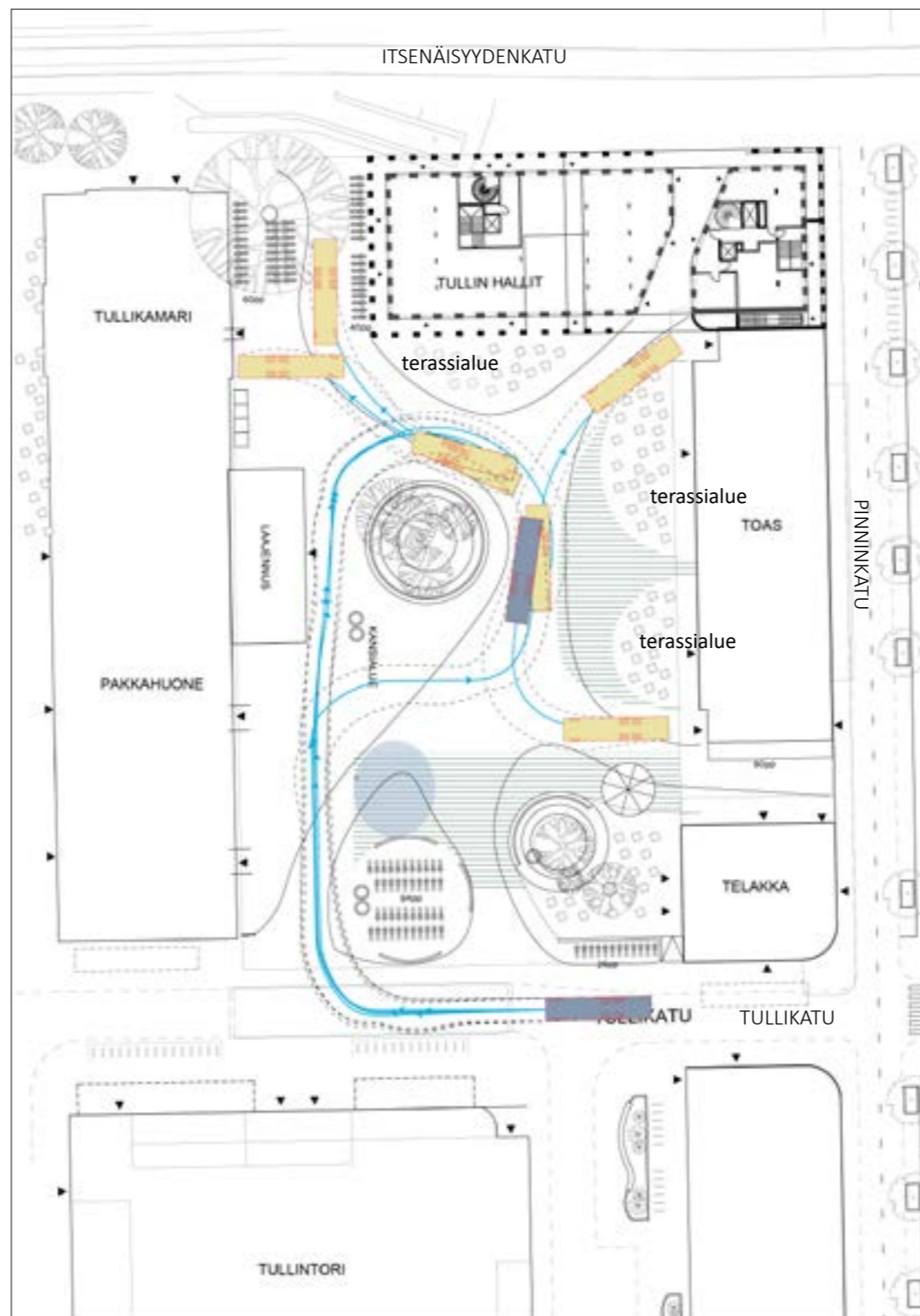
Eri kohteiden huoltoajo onnistuu Pakkahuoneen seinustan kautta. Pelastusliikenne voi käyttää kaikkia kulkureittejä.

Tullikamarin ja Pakkahuoneen huoltotarve, joka tulee huomioida myös toritapahtumien aikaan.

RUUHKATILANNE



NORMAALI TILANNE



JÄRJESTELYPERIAATE

Huoltoliikenteen periaate perustuu aukion mahdollisimman joustavaan käyttöön. Aukio on ensisijaisesti jalankulkualuetta, mutta huoltoliikenne on aukiolla sallittu ja mahdollisesti aikarajoitettu. Pysäköinti ei ole aukiolla sallittu.

Normaalitilanteessa aukiota ympäröivien kiinteistöjen huoltoliikenne tapahtuu Pakkahuoneen edustan kautta, kiertäen istutusalueen, niin että vältetään suurten ajoneuvojen pakittamista aukiolla. Ajo seinustalla onnistuu jos Pakkahuoneen edustalla on yksi bussi tai suurempi ajoneuvo sekä jotain pienempiä ajoneuvoja. Painottamalla liikennettä aukion länsiosaan mahdollistetaan että suuri osa aukion keski- ja itäosasta on mahdollista pitää joustavassa käytössä tapahtumia ja jalankulkijoita varten.

Tilanteessa jossa Pakkahuoneessa on tapahtumia, voidaan huoltoliikenne ohjata pois laajennusosan uuden sisäänkäynnin edustalta, niin että kierretään istutusalueen itäpuolelta. Pakittaminen tai kääntäminen Klubin edustalla on mitoituksellisesti mahdollista.

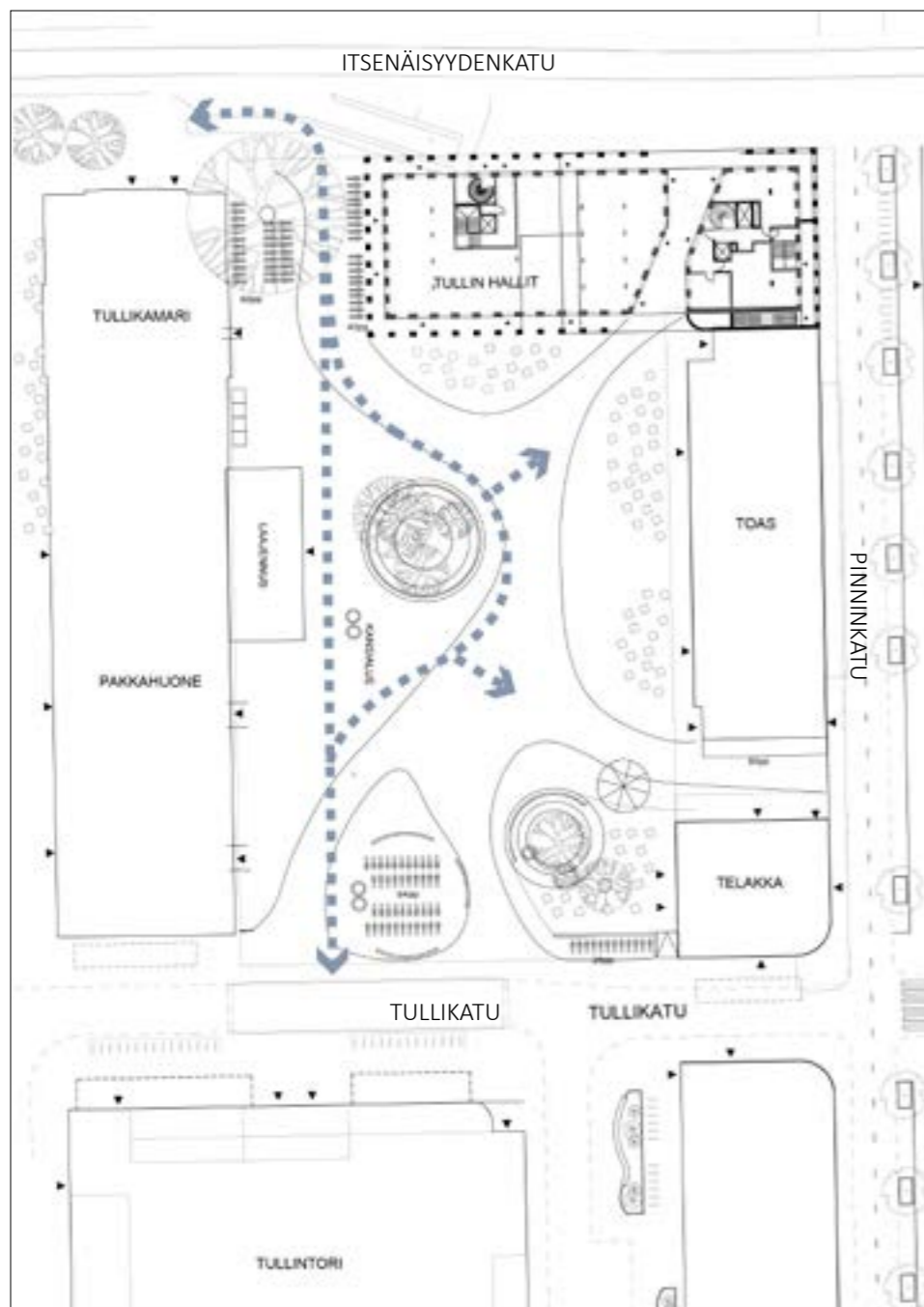
Ruuhkatilanteessa, jolloin Pakkahuoneen edustalla voi olla monta keikkabussia samanaikaisesti suurten tavarantoimitusrekkujen kanssa, voidaan huoltoliikenne ohjata poikkeuksellisesti Tullikadulta aukion keskiosan kautta. Tämä tilanne tulee kuitenkin ajoittaa niin että samanaikaisesti ei aukiolla ole tapahtumia.

Pakkahuoneen edustan sisäänajo- ja huoltoalue voidaan korostaa erillisellä kiveyksen ladontaperiaateella tai sävyerolla.

- Tullikamarin huoltoajo
- Tapahtumat (talvikautena myös terassialueet mahdolliset hyödyntää tapahtumille)
- Hälytysajoneuvo
- Lumitila

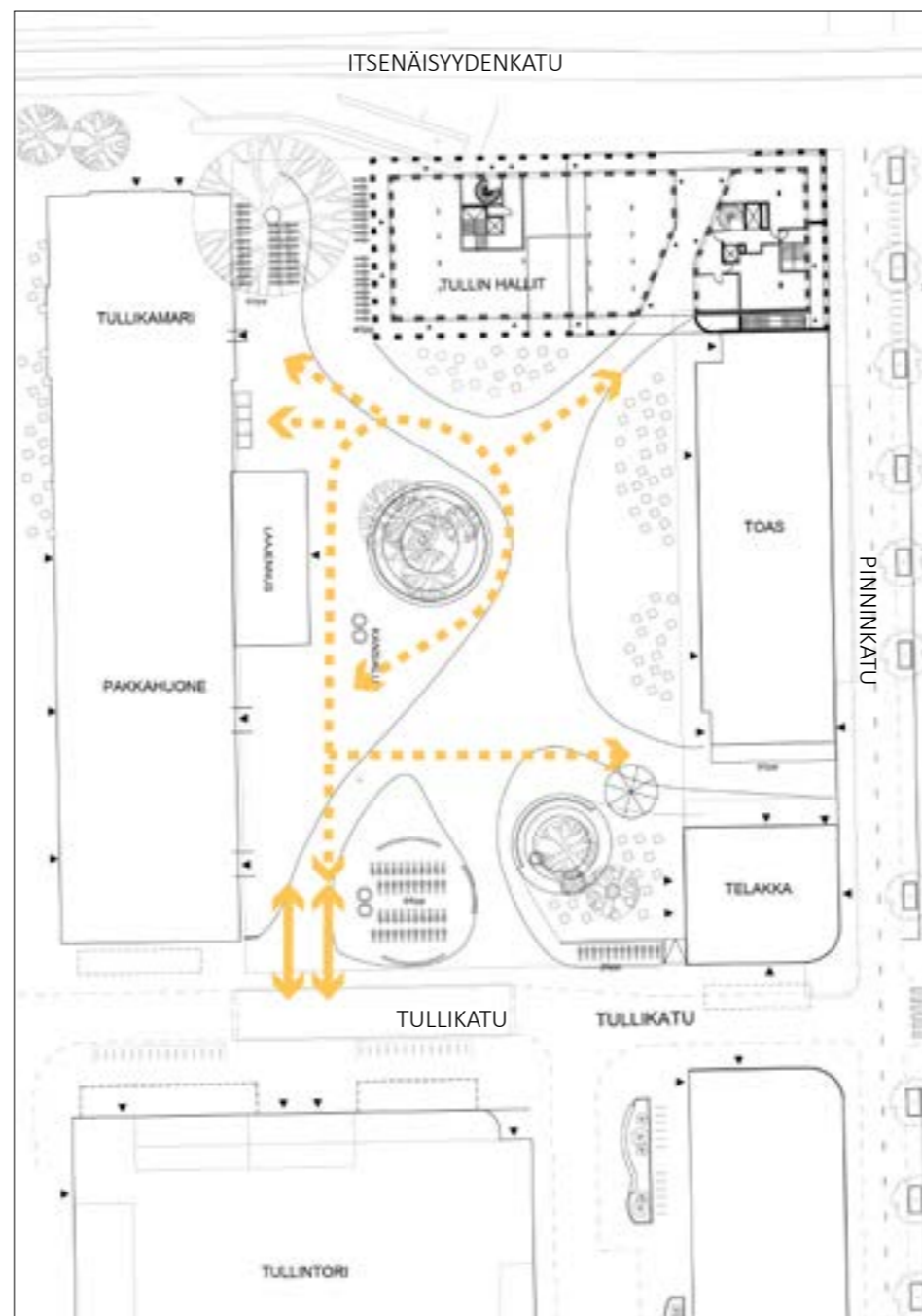
NORMAALI TILANNE, HÄLYTYSAJONEUVO

Ajoyhteys tilanteen mukaan joko Pakkahuoneen vierestä tai kiertäen istutussaarekseen.



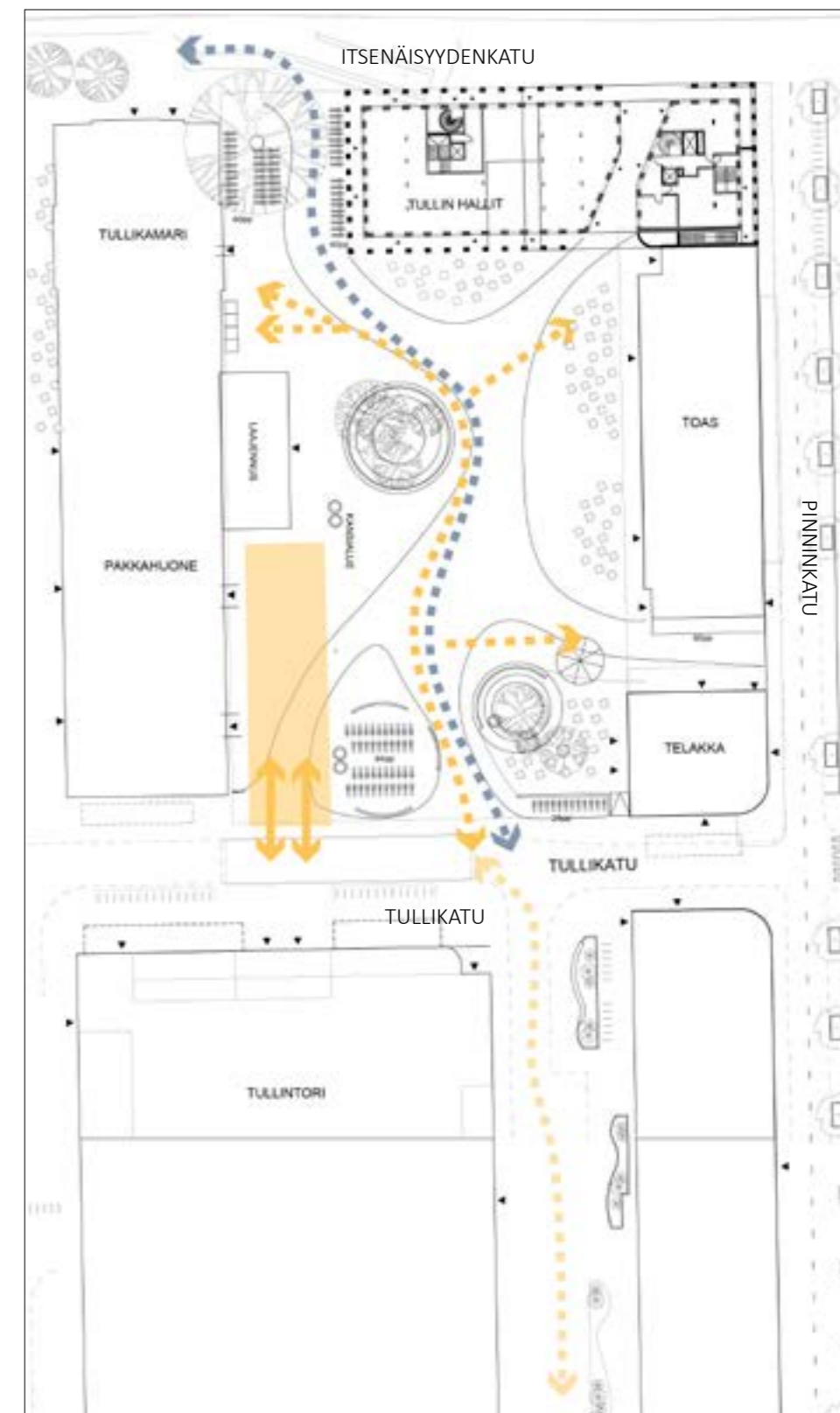
NORMAALI TILANNE

Huoltoajo aukiolle tapahtuu Pakkahuoneen vierestä, kiertäen istutusalueen. Jos Pakkahuoneen laajennusosan sisäänkäynti on käytössä, kiertää huoltoajo istutussaarekkeen oikeaa puolta.



KONSERTTIPÄIVÄ - JOITAIN KERTOJA VUODESSA

Koska konserttien huoltoliikenne täyttää Pakkahuoneen edustan, jolloin aukion muu huolto- ja pelastusliikenne käyttää aukion keskialuetta. Tapahtumia aukiolla on tällöin vain hyvin rajallisesti.



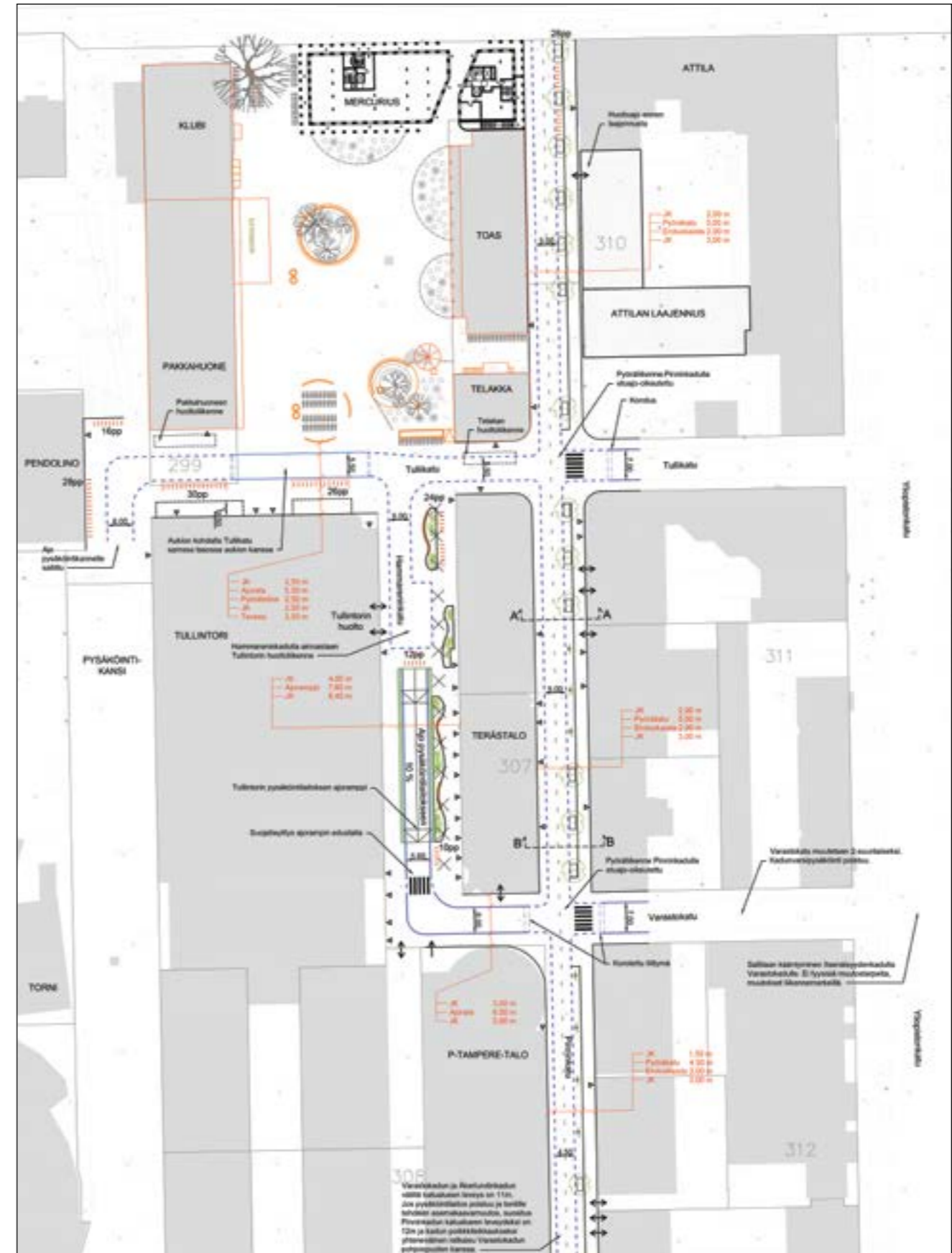
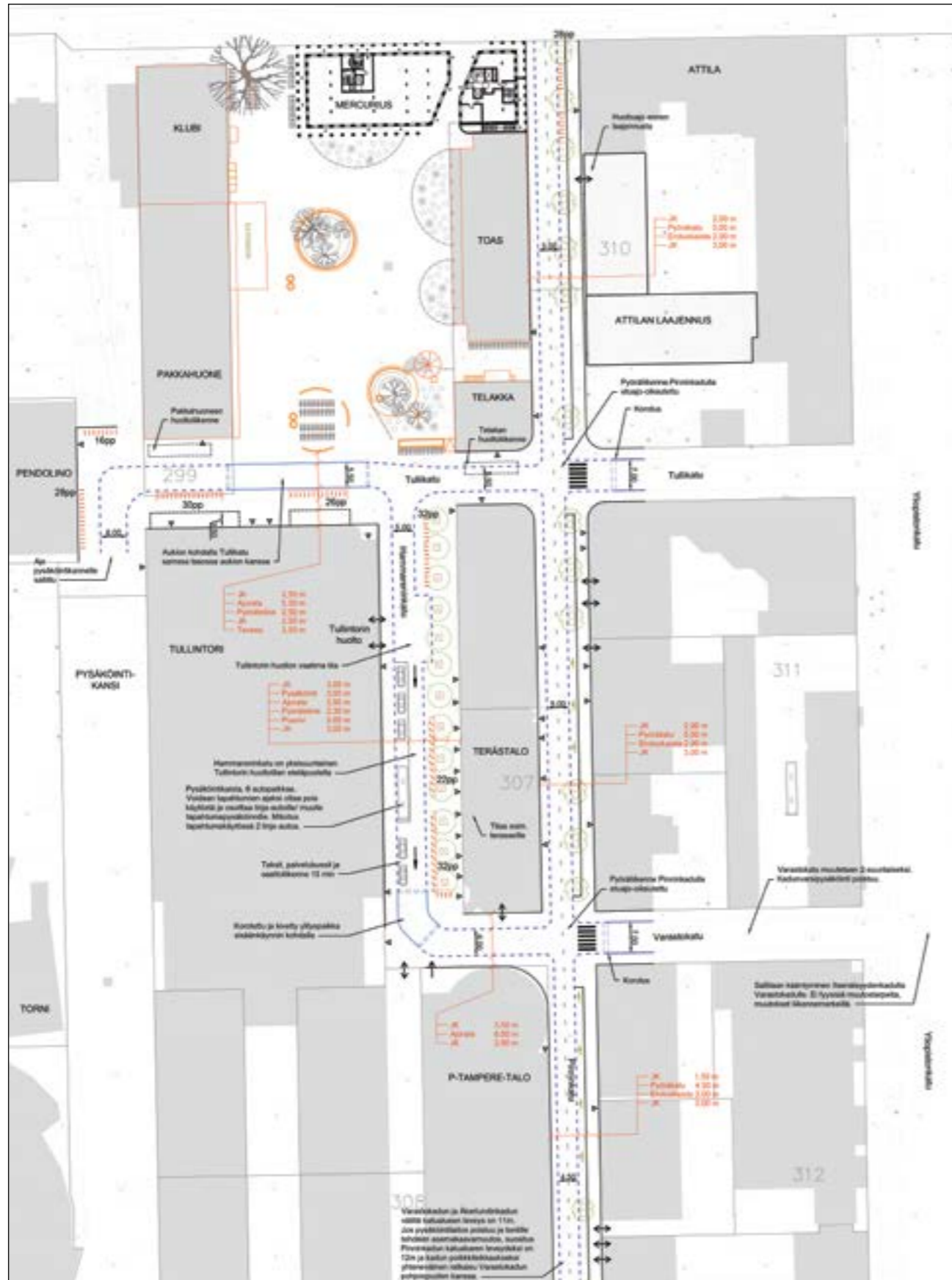
YHTEENVETO:

Normaalitilanteessa tapahtumille aukiolla ja Pakkahuoneen ja muiden toimitilojen huoltoliikenteelle löytyy tilaa samanaikaisesti. Joitain kertoja vuodessa ruuhkatilannetta muodostavat suuret tapahtumat sekä ympäröivissä rakennuksissa (Pakkahuone, Klubi) että aukiolla vaativat koordinoitua, jotta vältetään tapahtumien samanaikaisuutta.

Mahdollisesti voidaan käyttää Hammareninkatua tapahtumissa raskaan kaluston säilytykseen, jolloin kadusta tulisi yksisuuntainen pohjoisesta etelään (ks. seuraava sivu).

 Huoltoajo

 Hälytysajoneuvo



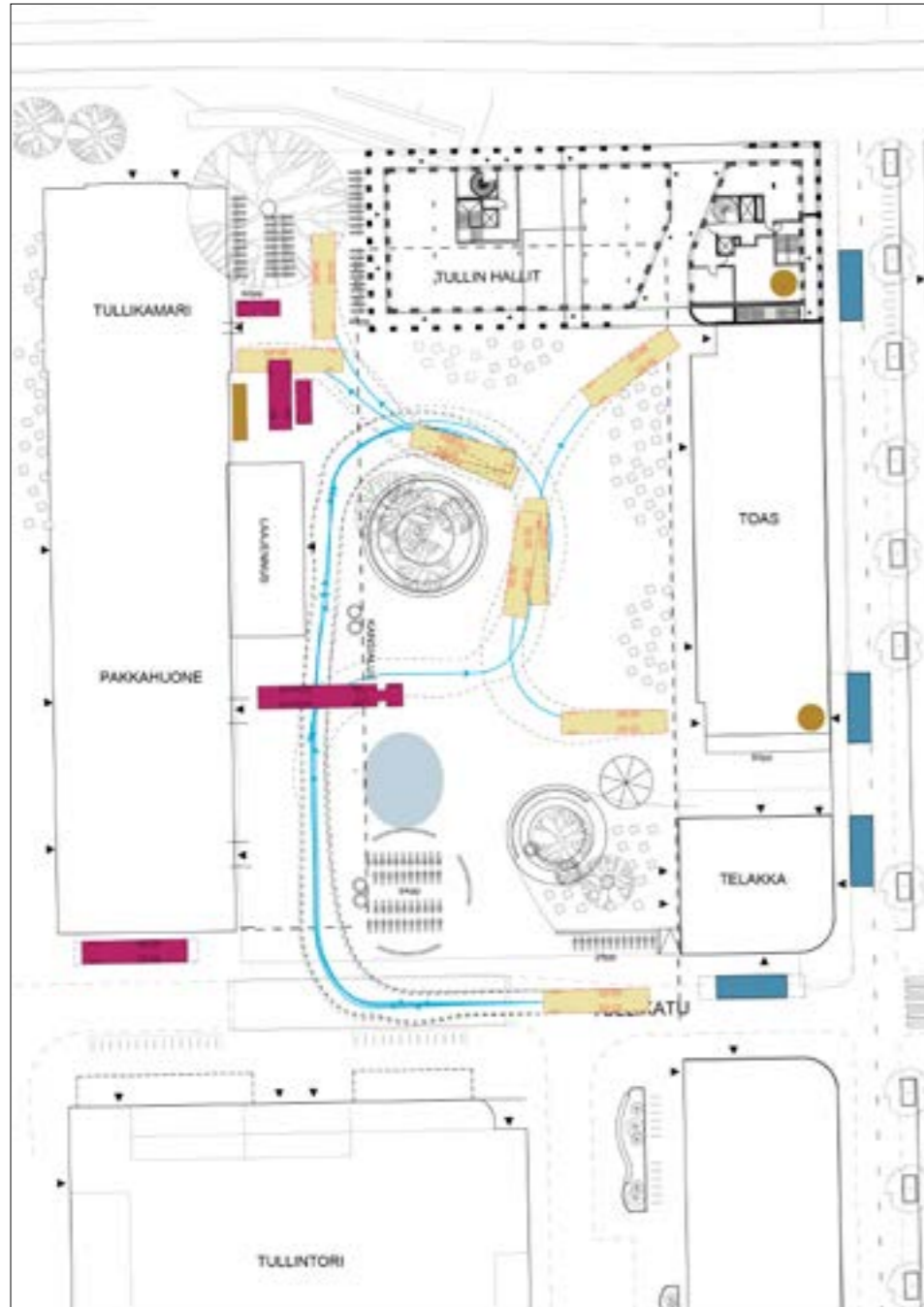
Katusuunnitelma (Sitowise 29.04.2021), Hammareninkatu versio ilman pysäköintikellarin ajoramppia. Pakkahuoneen seinustan ja ilmastointihormien välinen alue voidaan säilyttää busseja ja kuorma-ajoneuvoja. Jos kalustoa on todella paljon, niin siinä tapauksessa sitä tulisi siirtää puron ja lastauksen välillä johonkin muualle säilytykseen, esim. Hammareeninkadulle. Kadulle mahtuu 1-3 autoa riippuen minkä kokoisesta kalustosta puhutaan. Hammareninkatu olisi yksisuuntainen pohjoisesta etelään. Myös Yliopistonkadun varsi voisi olla sopiva paikka, jossa tällä hetkellä toimii mm. Tampere-taloa palveleva turistibussien pysäköinti.

Katusuunnitelma (Sitowise 29.04.2021), Hammareninkatu versio ajorampilla.

VIITESUUNNITELMA

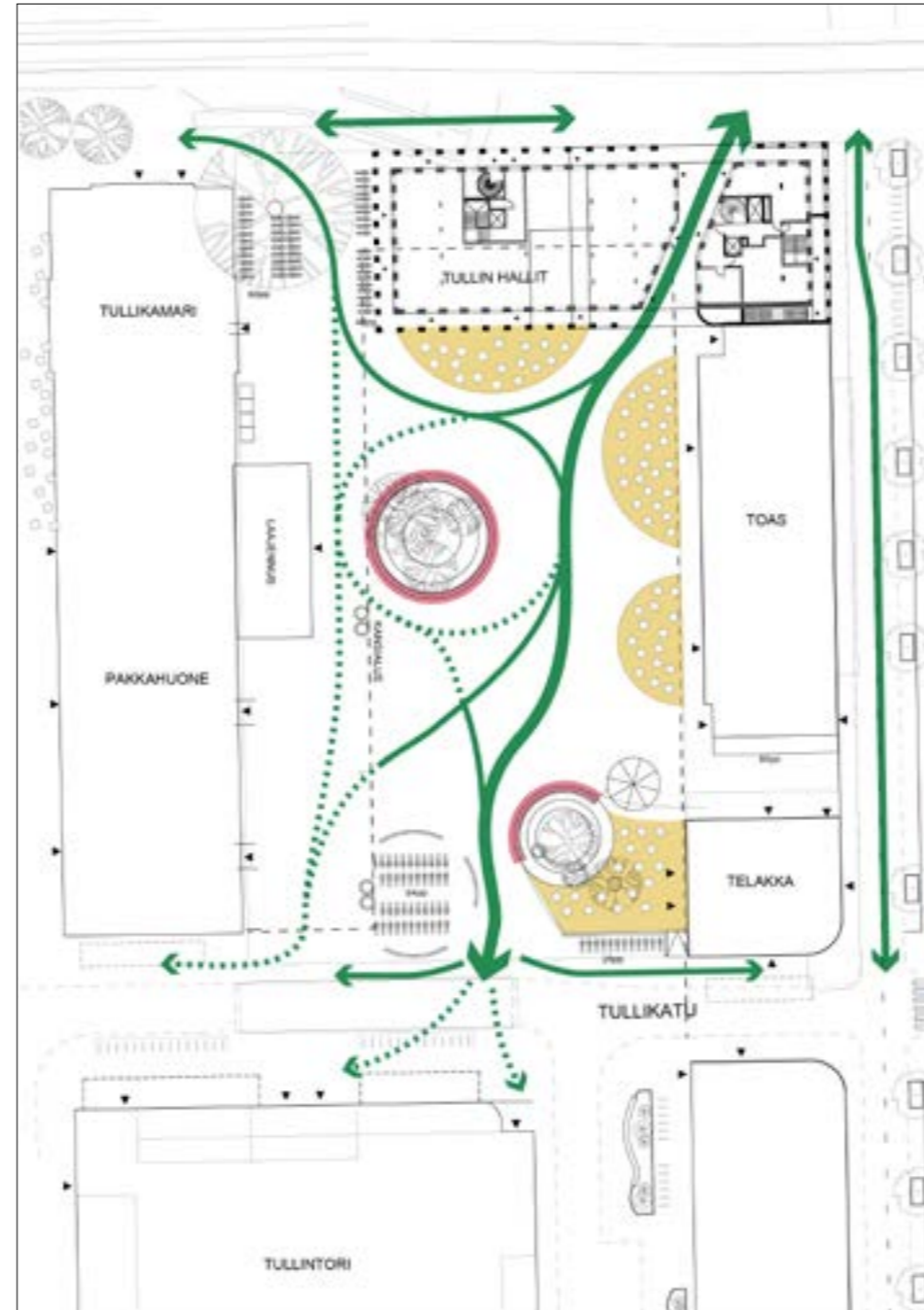
LIIKENTEEN JA HUOLLON VARAUKSET

(normaali tilanne)



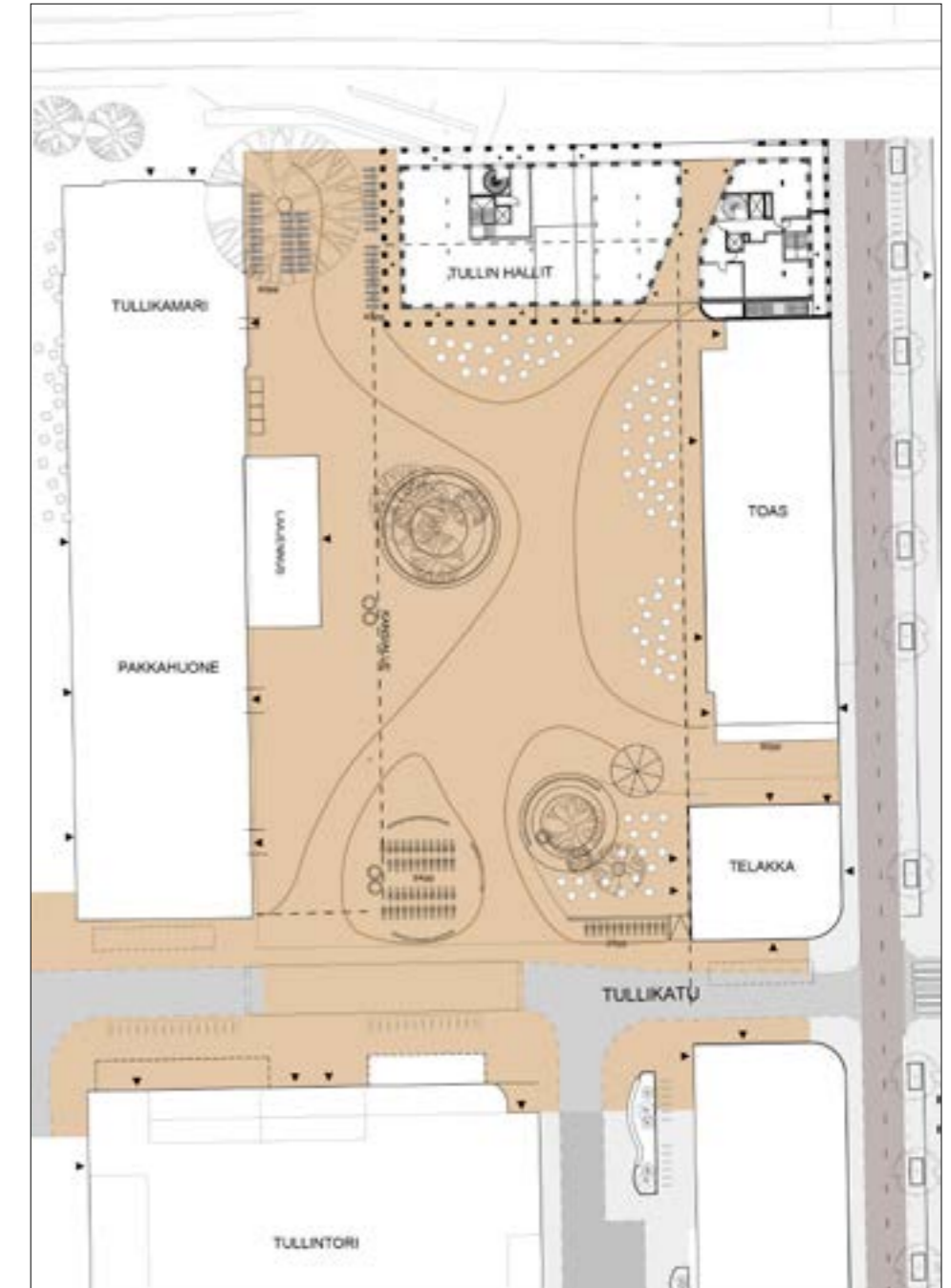
- Tullikamarin huoltoajo
- Muu huoltoajo
- Varaus keikkabussille ja Pakkahuoneen ja Tullikamarin huollolle
- Jätepiste
- Lumitila

KULKUVIRRAT, TERASSIT JA ISTUINREUNAT

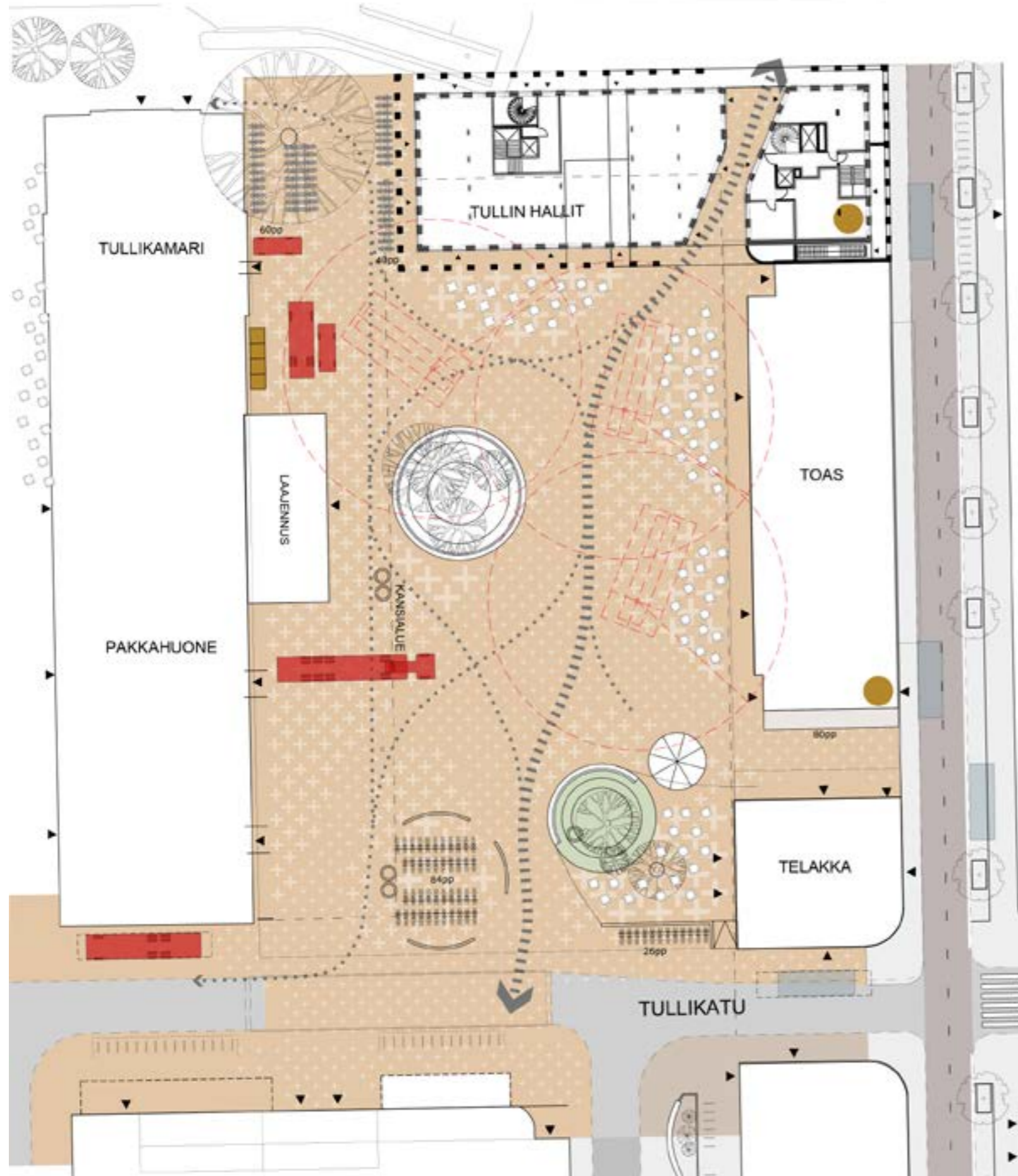


- Jalankulku
- Jalankulku - huoltoliikenne yhdistelmä
- Oleskelu
- Terrassit

KIVEYSALUEET

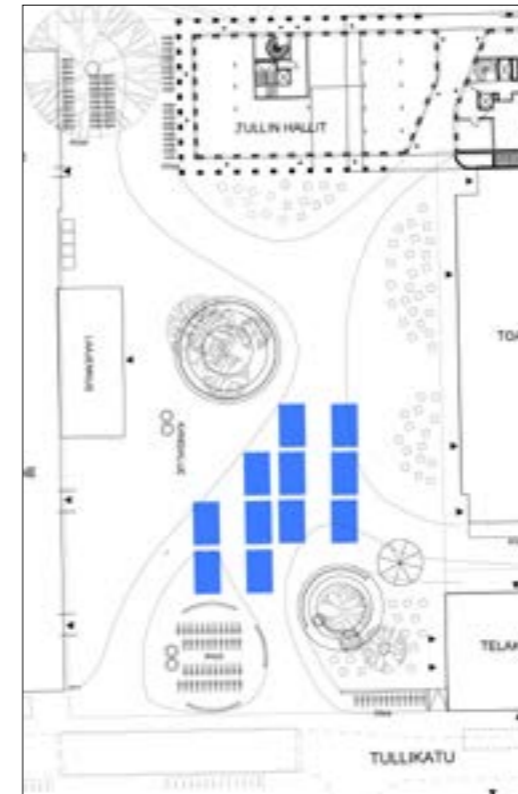


- Aukiokiveys
- Kiveyskuvio-vyöhykkeet, pääasiallinen jk-virta
- Muu kiveys (katualue)
- Huoltoalue
- Jalkakäytävät
- Pyörätie

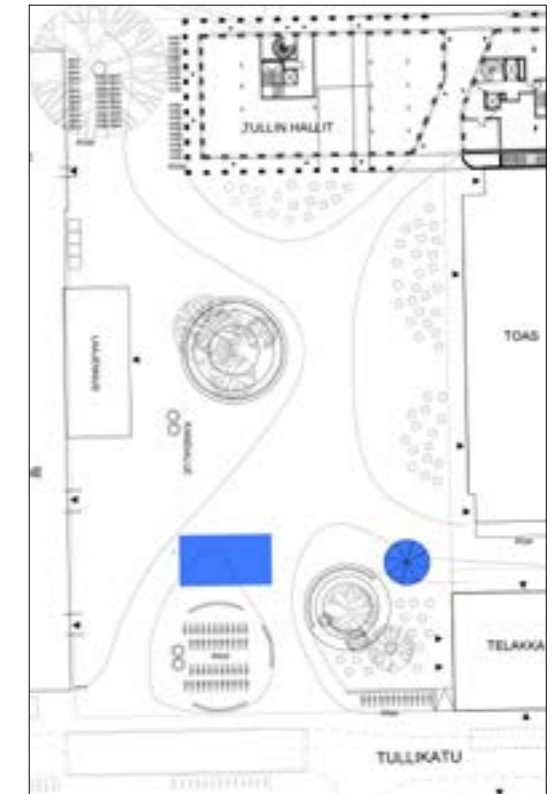


1:500 AUKIOSUUNNITELMA
JALANKULKUVIRRAT, HUOLTO JA PELASTUS

TAPAHTUMAT AUKIOLLA



Lämmin kausi - Markkinat



Lämmin kausi - Konsertti



Kylmä kausi - Luistelukenttä



Lämmin kausi - Terrassit ja oleskelu