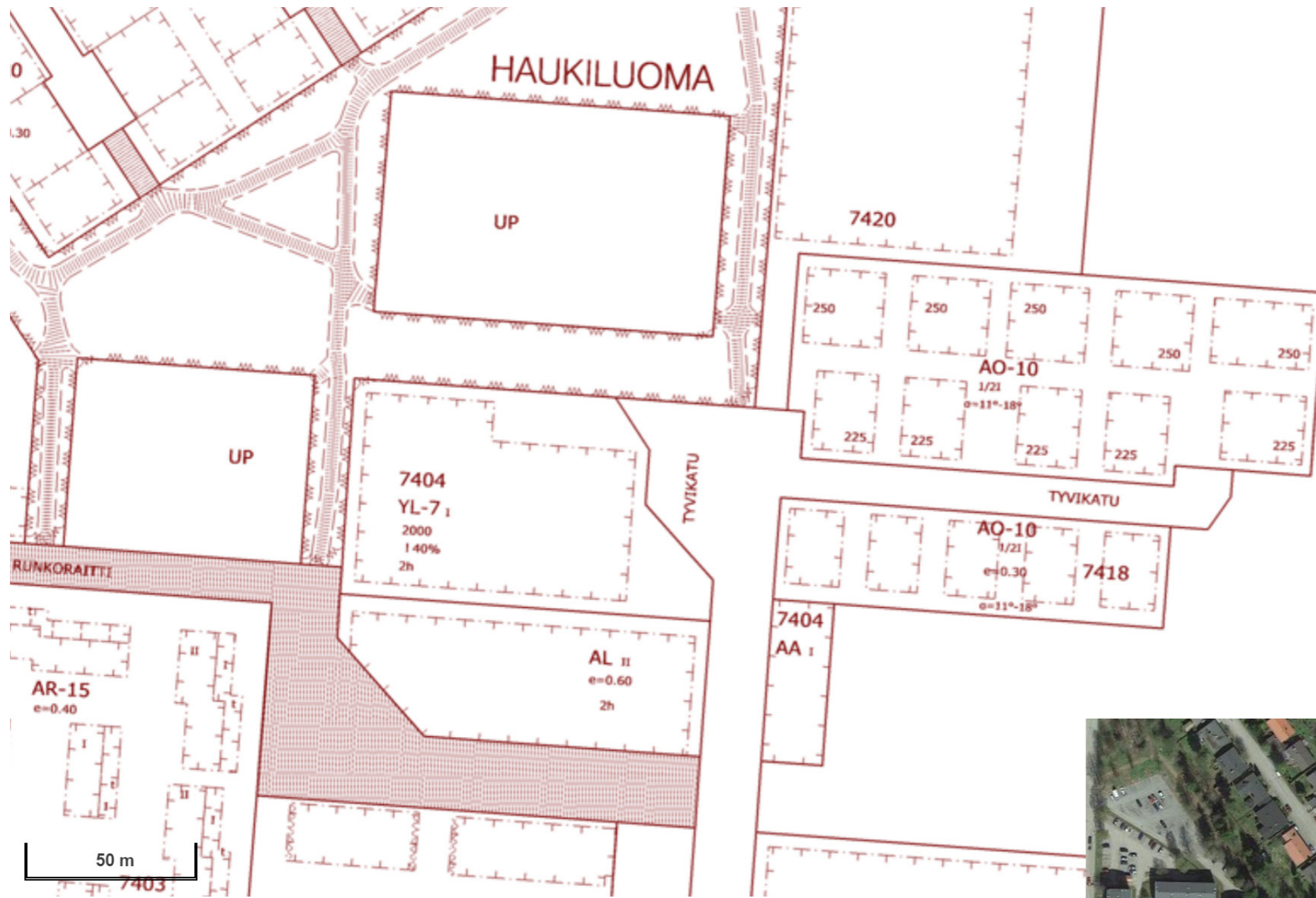


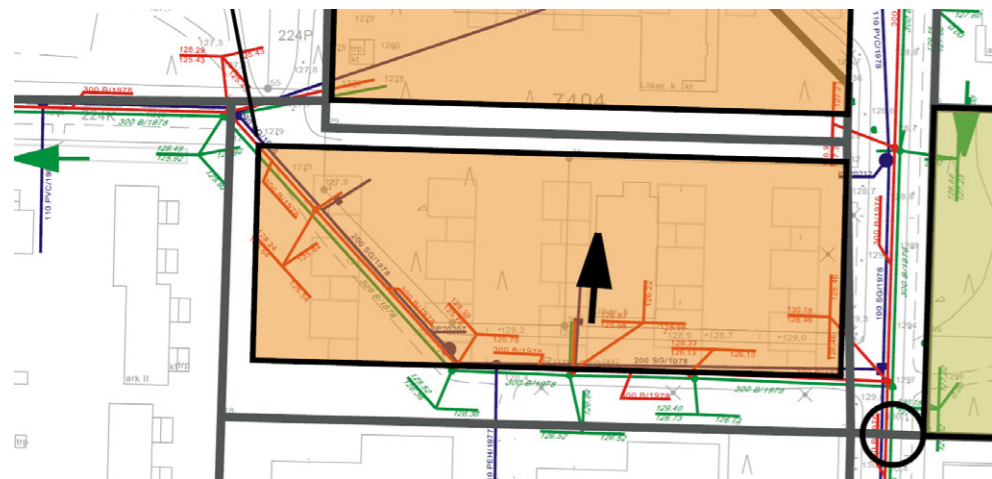
## HAUKILUOMA - TYVIKADUN PIENTALOALUE



Ajantasainen asemakaava (13.11.2020)



EHYT-suunnitelma ja kaava-alue

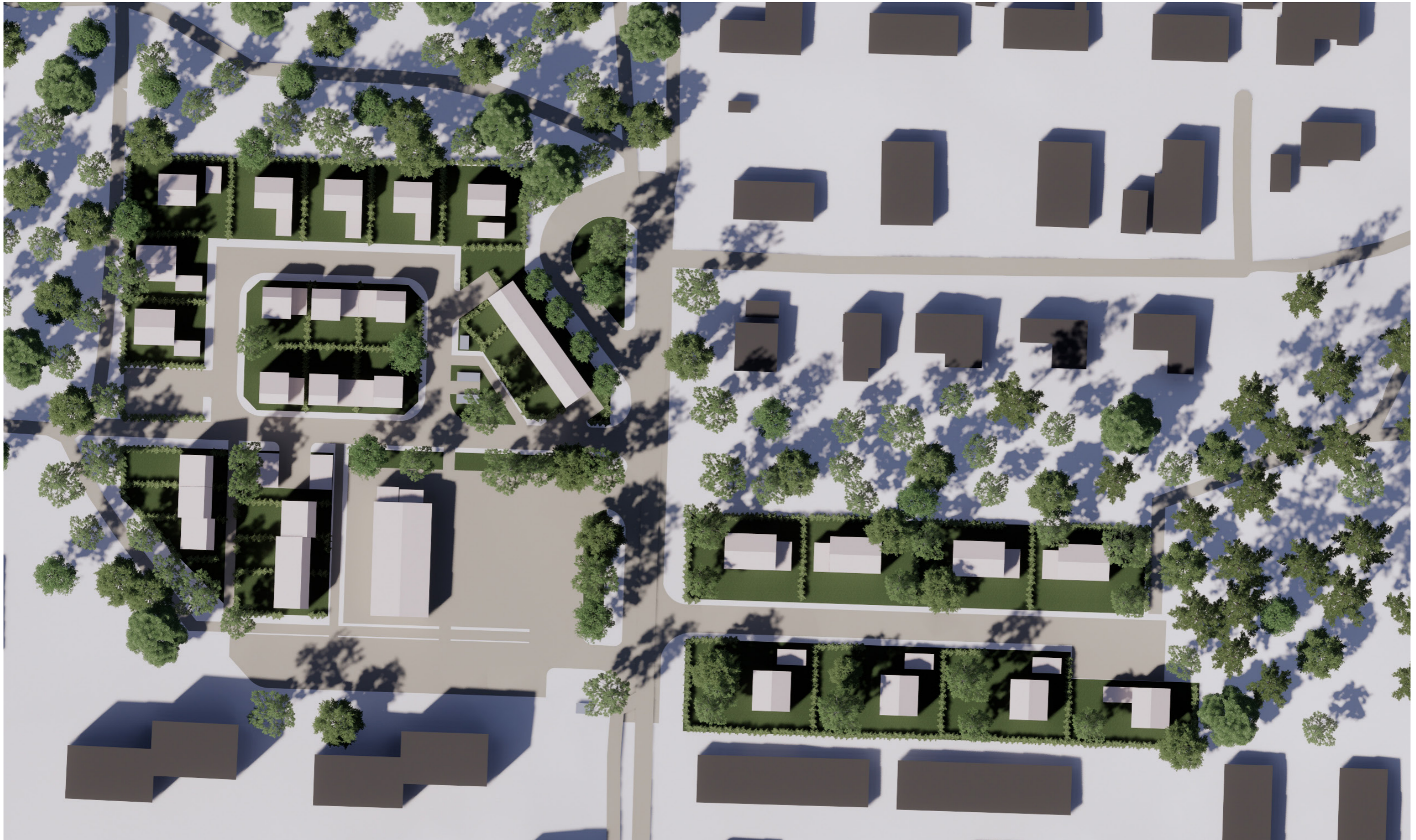


Vesijohto, jätevesiviemäri ja hulevesiviemäri



Ilmakuva, johon suunnittelualue merkitty valkoisella katkoviivalla

## VE1 - viitesuunnitelma



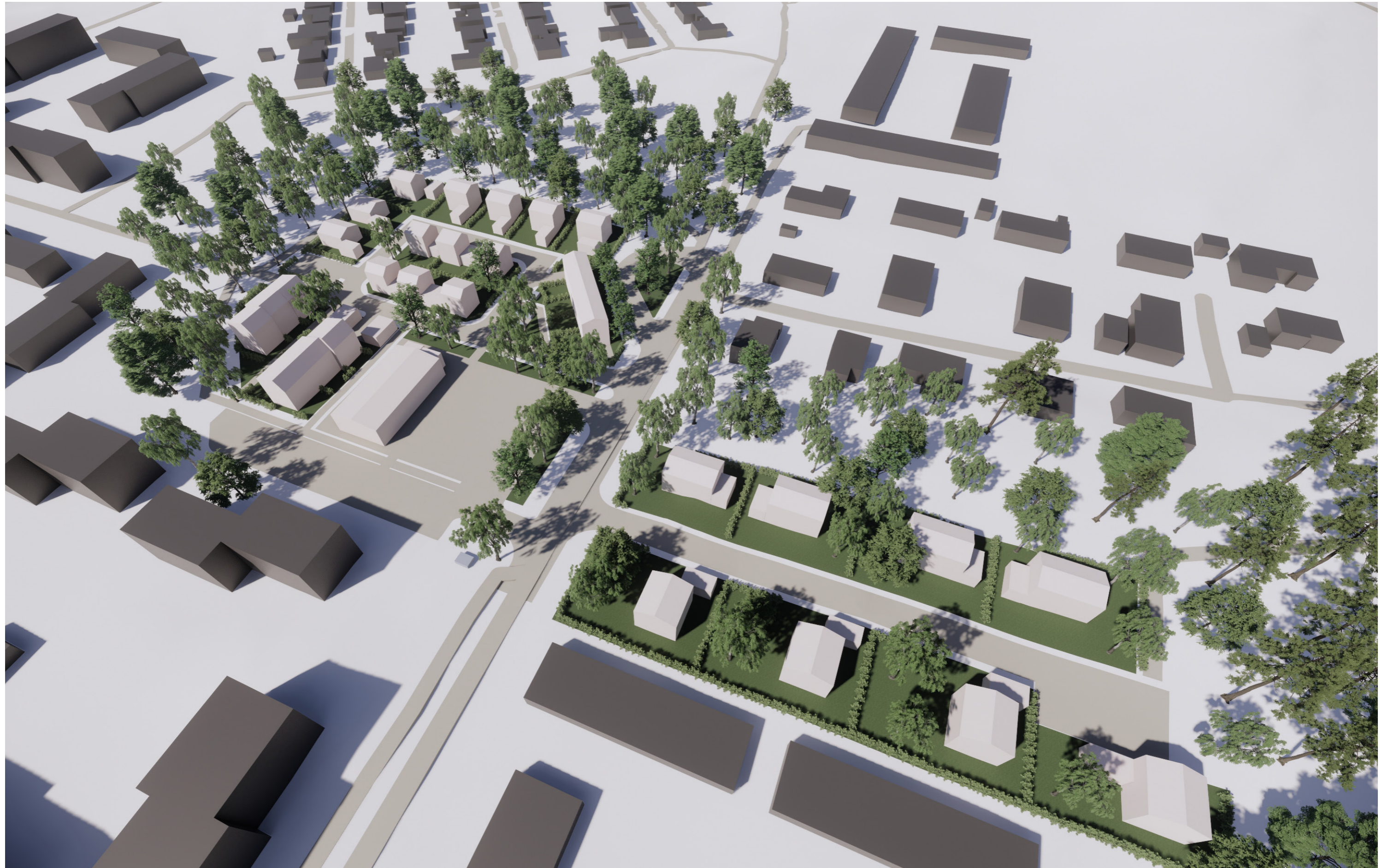
Suunnitelma koostuu yksi-, kaksi- ja kaksi- ja puolikerroksisista pientaloista, jotka ovat joko kytkettyjä tai erillispientaloja. Viitesuunnitelmassa esitetään vaihe, jossa pientaloalueen reunalla sijaitseva kauppa jatkaa toimintaansa.

- kokonaistonttiala: 9 437m<sup>2</sup>  
- kokonaiskerrosala: 3 960m<sup>2</sup>  
- pientalojen kappalemäärä: 31kpl

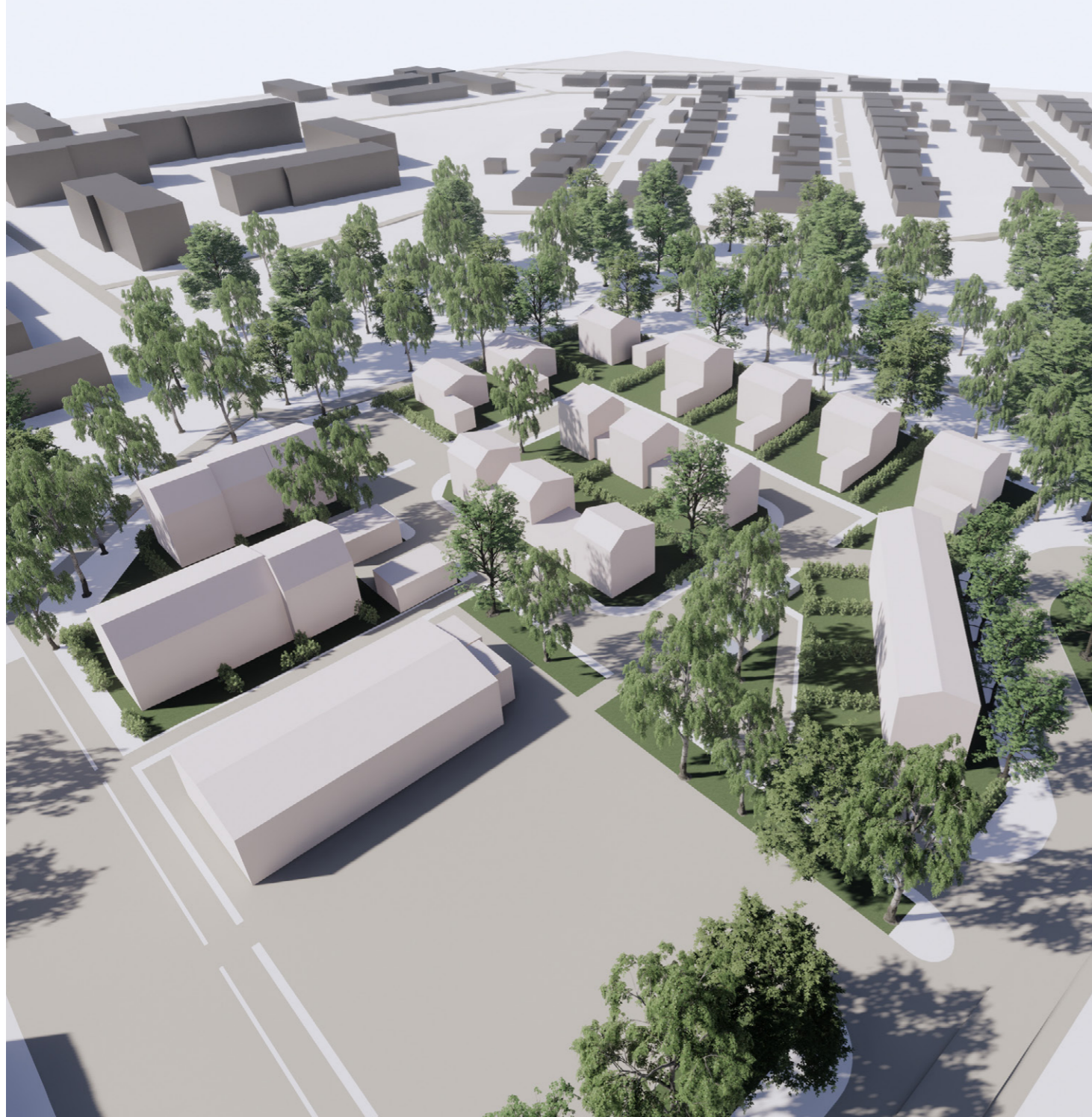
**VE1 - viitesuunnitelmapakartta**



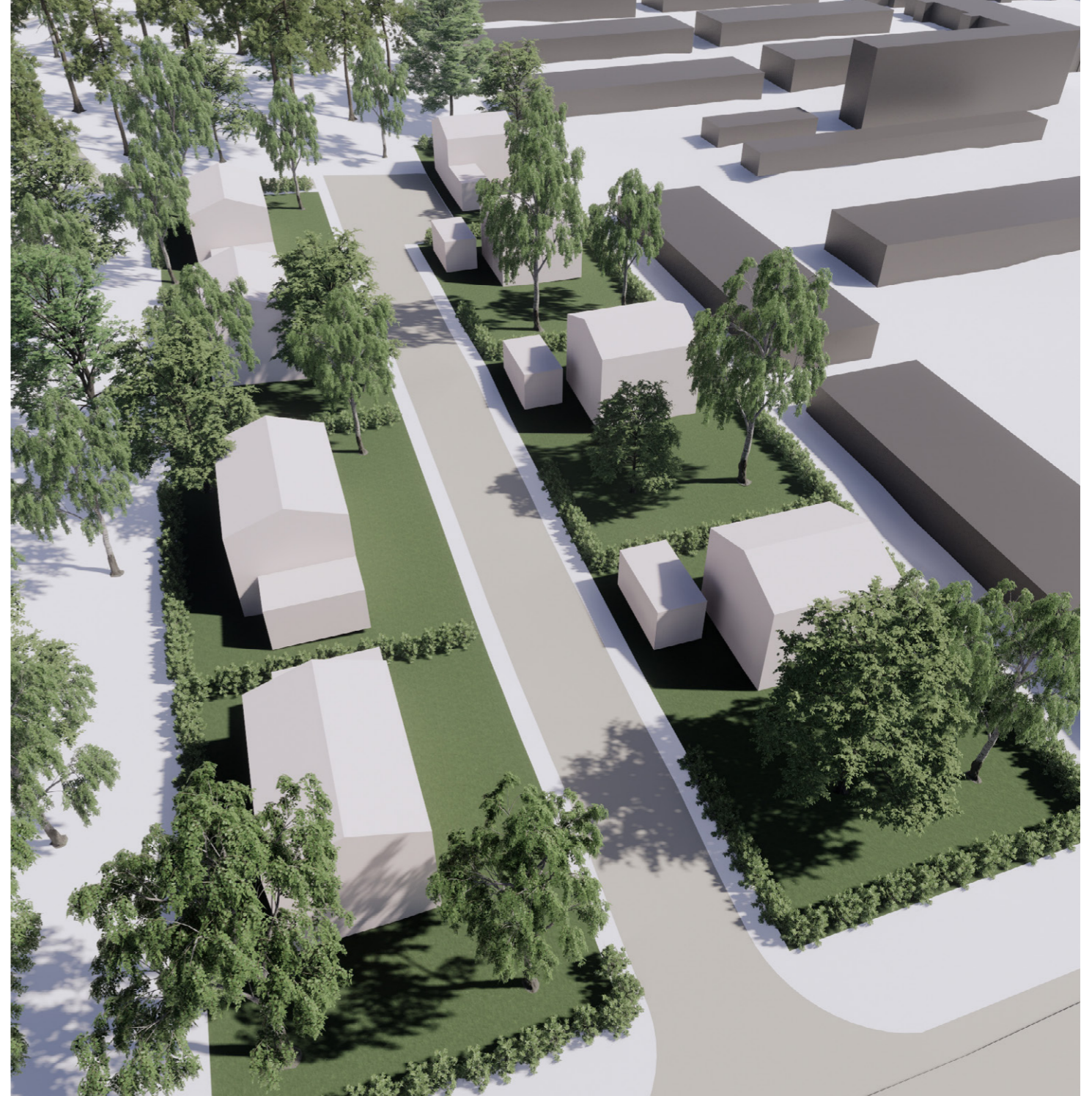
**VE1** - koko suunnittelualue kuvattuna kaakosta



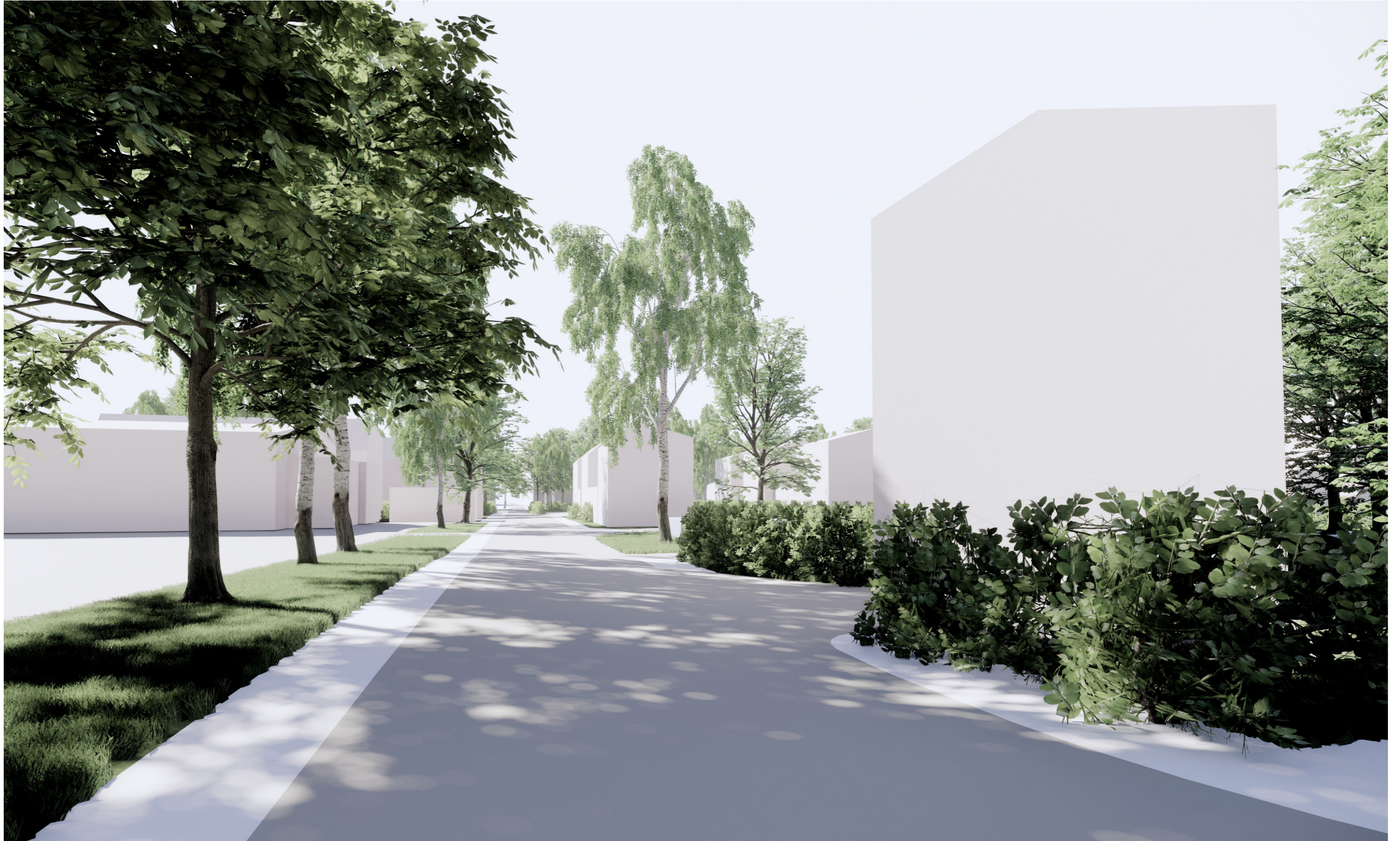
**VE1** - suunnittelualan länsipuoli kuvattuna kaakosta



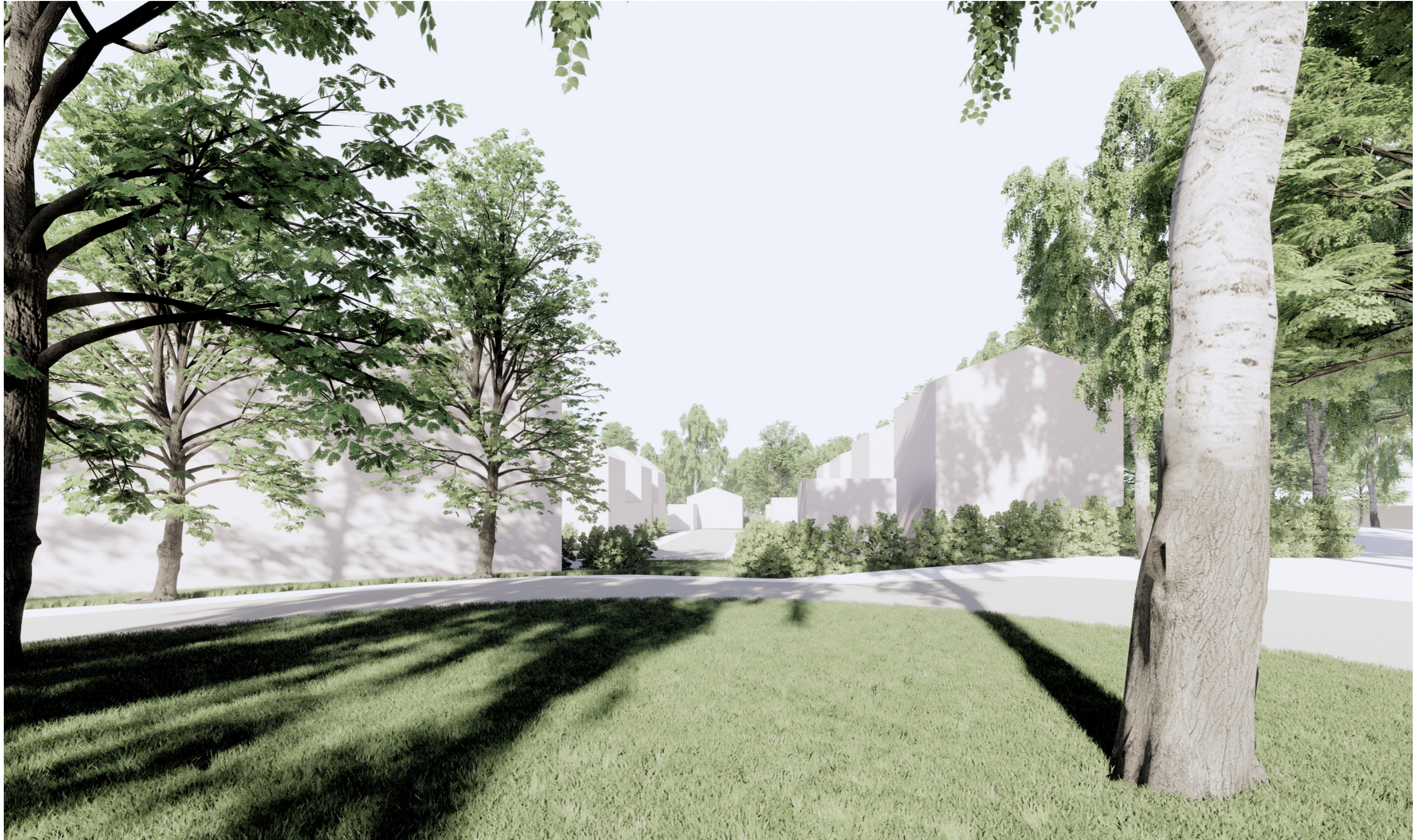
**VE1** - suunnittelualan itäpuoli kuvattuna lännestä



**VE1** - näkymäkuva Tyvikadulta katutasosta kohti länttä



**VE1** - näkymäkuva katutasosta kohti länttä,  
kuvassa etualalla bussin kääntöpaikka





**VE1** - näkymäkuva metsästä kohti Karvolanmetsäkujaa ja länttä

