

# Ulkoilualueiden ja -reittien nykytila Maisansalon lähiseudulla

Maisansalon matkailualueen kehittämisen  
ideakilpailun liitemateriaali

**ALIISA PRIHA / 2021**

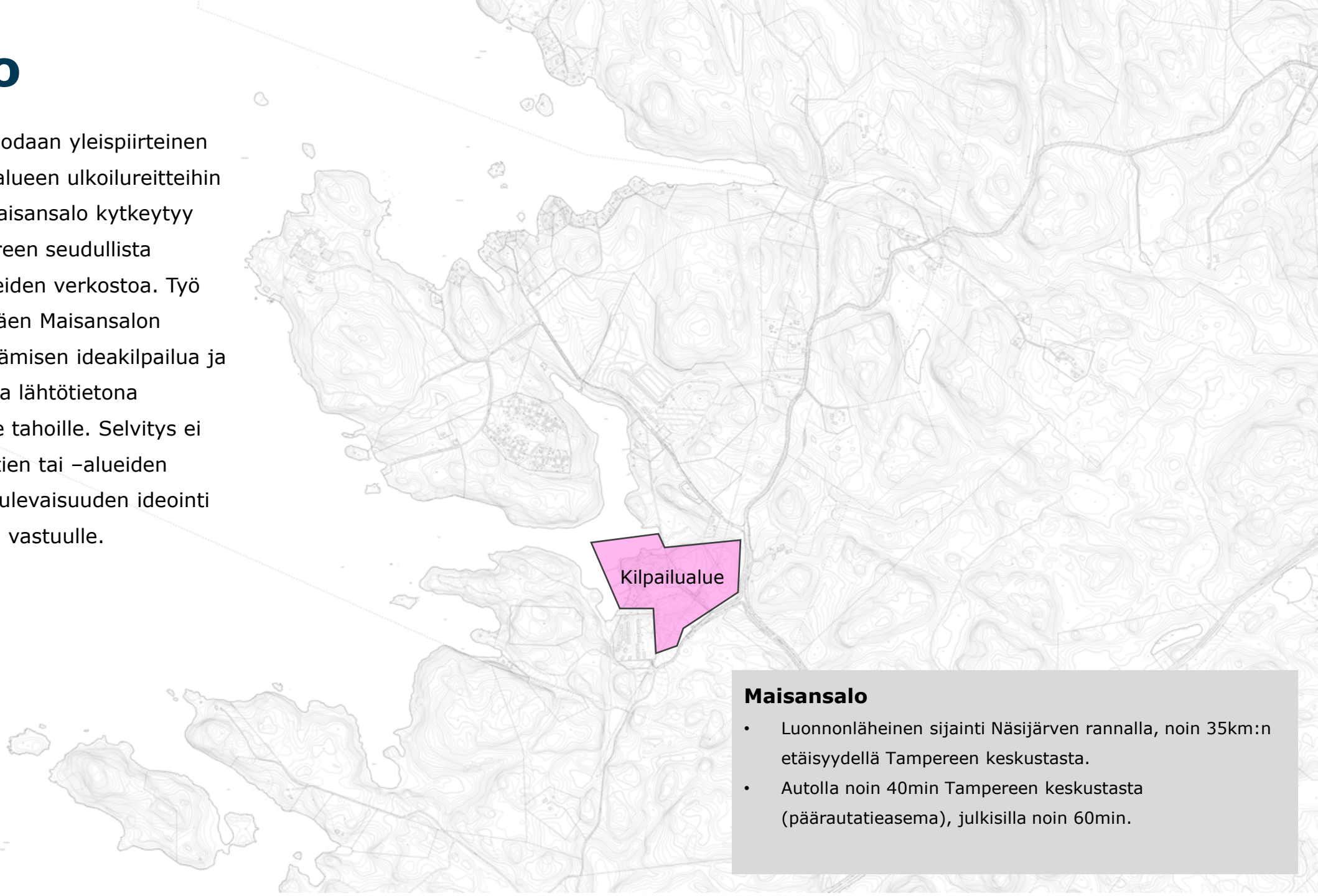


# Sisällysluettelo

- Johdanto
- Kilpailualueen ulkoilureitit
- Maakuntakaavan 2040 asettamat tavoitteet ja suunnittelumääräykset
- Strategisen yleiskaavan asettamat tavoitteet ja suunnittelumääräykset
- Maisansalon kytkeytyminen lähiseudun ulkoilualueisiin
- Retkeily- ja ulkoilualueet
- Vesiväylät
- Merkittävät pyöräilyreitit
- Muut ulkoilualueet ja -palvelut

# Johdanto

Tässä selvityksessä luodaan yleispiirteinen katsaus Maisansalon alueen ulkoilureitteihin sekä siihen, kuinka Maisansalo kytkeytyy osaksi Pohjois-Tampereen seudullista ulkoilureittien ja -alueiden verkostoa. Työ on laadittu silmälläpitäen Maisansalon matkailualueen kehittämisen ideakilpailua ja sen on tarkoitus toimia lähtötietona kilpailuun osallistuville tahoille. Selvitys ei ota kantaa ulkoilureittien tai -alueiden kehittämiseen, vaan tulevaisuuden ideointi jää kilpailuehdotusten vastuulle.



## Maisansalo

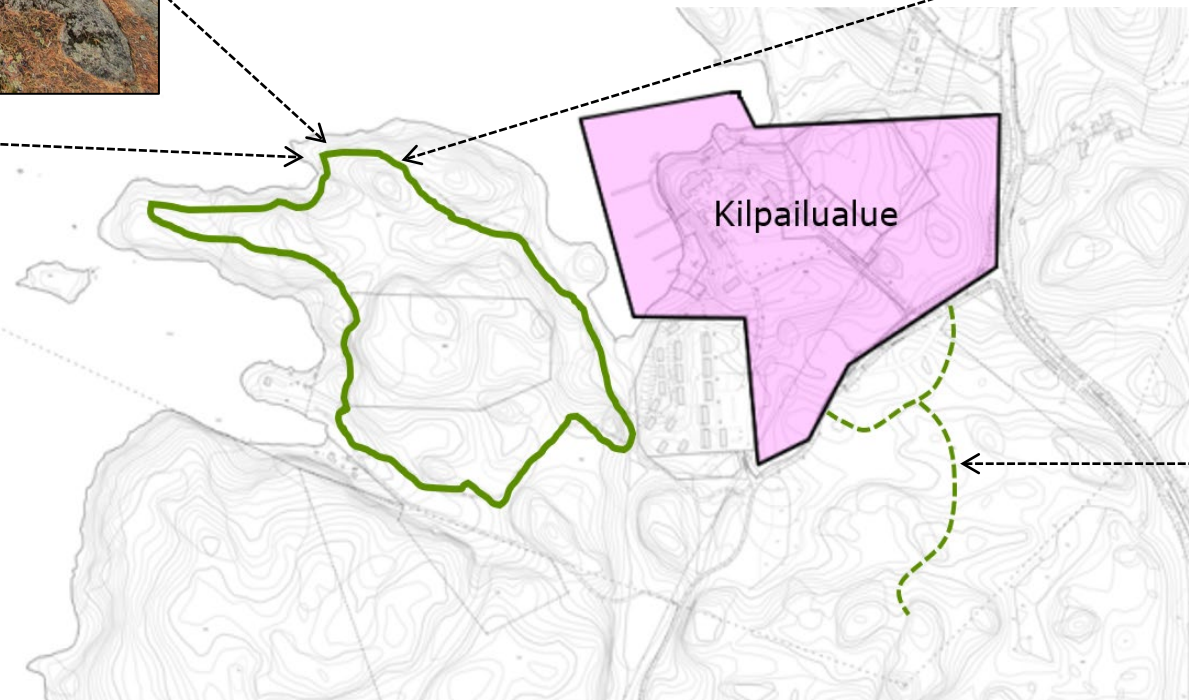
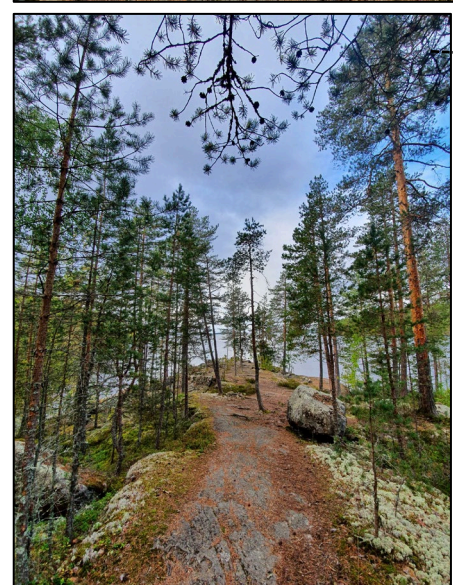
- Luonnonläheinen sijainti Näsijärven rannalla, noin 35km:n etäisyydellä Tampereen keskustasta.
- Autolla noin 40min Tampereen keskustasta (päärautatiasema), julkisilla noin 60min.



# Kilpailualueen ulkoilureitit

Kilpailualueen (n. 15ha) välittömässä läheisyydessä kulkee yksi kunnossapidetty ulkoilureitti, jolla on mittaa noin 2km. Reitti kulkee rannan läheisyydessä osin mäkisessä maastossa ja on profiililtaan haastava.

Muita virallisia reittejä tai polkuja ei alueella ole. Muutamia metsittyneitä kinttopolkuja kulkee Jyräkorventien kaakkoispuolella, mutta nämä polut eivät muodosta mielekkäitä lenkkejä eivätkä johda varsinaisesti mihinkään.





# Maakuntakaavan 2040 asettamat tavoitteet ja suunnittelumääräykset

- Maakuntakaavassa Maisansalon kilpailualue on osoitettu matkailupalvelujen alueeksi.
  - Merkinnällä osoitetaan maakunnallisesti ja seudullisesti merkittävät tai sellaisiksi kehitettävät matkailupalvelujen ja lomakeskusten alueet.
  - Maisansalon alue on merkittävä seudullisessa mittakaavassa. Lähin maakunnallisesti merkittävä matkailun ja virkistyskehitämisen kohdealue on Maisansalon pohjoispuolella sijaitseva Ylöjärven Kurun, Ruoveden Muroleen ja Amunteenvuoren-Rättivuoren kallioalueiden muodostama vyöhyke.
- Kaavassa on osoitettu Maisansalosta lähtevä veneväylä, joka osoittaa vesilain mukaisen yleisen kulkuväylän.
  - Kyseinen väylä on määrätty julkiseksi kulkuväyläksi tai yleiseksi paikallisväyläksi. Yleisenä veneliikenteenä pidetään myös vapaa-ajan veneilyä.
  - Yleisen kulkuväylän sulkeminen tai supistaminen sekä väylän käyttämistä vaikeuttavan laitteen tai muun esteen asettaminen on ilman vesilain mukaista lupaa kielletty.
- Maisansalon alueen ohitse on osoitettu kulkevaksi maakunnallisesti ja seudullisesti merkittävä ohjeellinen viheryhteys.
  - Merkinnällä osoitetaan taajamien sisäisiä virkistysmahdollisuuksien ja ekologisen verkon kytkeytyvyyden kannalta tärkeitä yhteyksiä, jotka tulee säilyttää tai joita tulee kehittää viherverkoston kytkeytyvyyden turvaamiseksi.
  - Maisansalosta ohjeellinen viheryhteys ulottuu lännessä Pukalan virkistysmetsään ja kaakossa Kintulammen luonnonsuojelualueelle. Pohjoisen suuntaan jatkuva yhteys jatkuu Muroleen kanavalle.

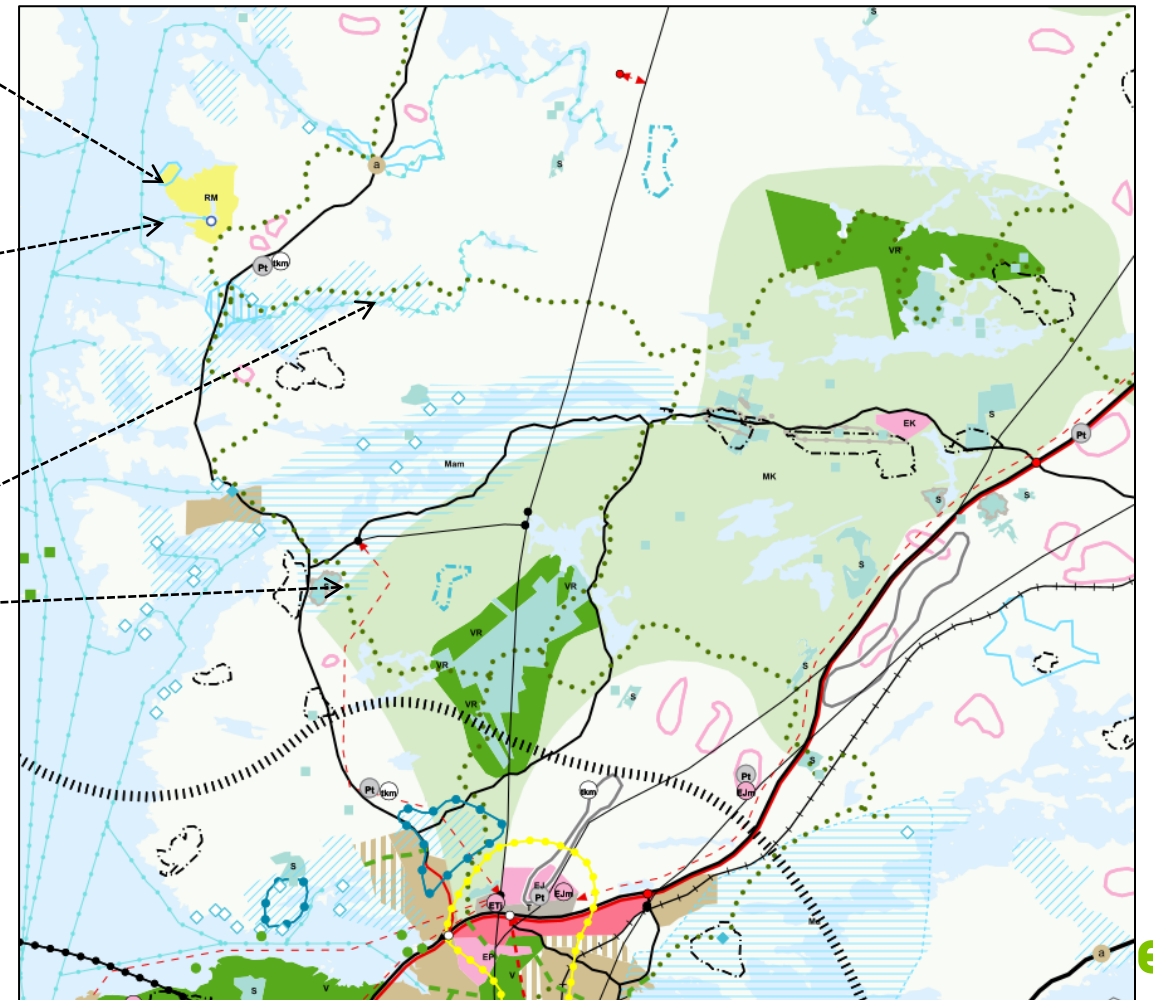
## Suunnittelumääräys matkailupalveluiden alueelle:

Yksityiskohtaisemman kaavoituksen ja toteuttamisen tulee perustua kokonaisvaltaiseen suunnitelmaan. Suunnitelmassa on huolehdittava yhdyskuntateknisen huollon järjestämisestä. Alueen suunnittelussa on kiinnitettävä erityistä huomiota kulttuuriympäristön, maiseman ja luonnonarvojen säilymiseen. Alueen kytkeytyvyys seudullisille ulkoilureiteille tulee ottaa huomioon.

## Suunnittelumääräys viheryhteyksille:

Yksityiskohtaisemmassa suunnittelussa on turvattava viheryhteyden toteuttamisedellytykset osana maakunnallisesti ja seudullisesti toimivaa reitistöä. Suunnittelussa tulee kiinnittää huomiota luonnonarvojen säilymiseen suuntaamalla reitit kulutusta kestäville alueille.

Ote maakuntakaavan kartasta, lähde: <https://kartta.pirkanmaa.fi/>



# Strategisen yleiskaavan asettamat tavoitteet ja suunnittelumääräykset

- Pohjois-Tampereen strategisen yleiskaavan merkinnät mukailevat maakuntakaavaa, mutta yleiskaavassa asetetaan alueen kehittymisen tavoitteet astetta tarkemmalla tasolla. Alle on koottu Maisansalon kannalta merkittävimmät kaavamerkinnät.
  - Matkailupalvelujen osalta kaavaselostus korostaa Maisansalon merkitystä koko alueen matkailupalvelujen kannalta sekä määrittää, että alueen suunnittelussa tulee huomioida myös paikallisten virkistyskäyttömahdollisuudet.
  - Maisansalaa sivuaksi on osoitettu sekä virkistyspainotteinen pyöräreitti, ohjeellinen ulkoilureitti että historiallinen tielinja (Messukylä-Ruovesi). Kyseisen tien linjaus ja suhde ympäristöön tulee säilyttää ja sen osat ja rakenteet on rauhoitettu muinaismuistolailla.



## MATKAILUPALVELUJEN ALUE

Alue varataan pääosin matkailupalveluille sekä sitä palveleville toimintoille. Rakentaminen tulee sopia ympäristöönsä siten, että huomioidaan luonnonympäristön, viherympäristön ja kulttuuriympäristön arvot. Alueella tulee tukea matkailua edistäviä hankkeita ja niitä yhdistävien reitistöjen muodostamista.

### Merkinnän kuvaus

Merkinnällä on osoitettu Maisansalon alue. Alue on asemakaavoitettu, mutta alueen merkittävä kehittäminen edellyttää asemakaavamuutosta. Alueella on kulttuuri- ja luontoarvoja, jotka on huomioitava suunnittelussa. Maisansalo on keskeinen koko alueen matkailupalvelujen kannalta, jatkossa tulee huomioida yhteydet myös muihin kehitettäviin matkailukokonaisuuksiin. Alueen suunnittelussa tulee huomioida myös paikallisten asukkaiden virkistyskäyttömahdollisuudet.



## PIENVENE- TAI LAUTTASATAMA

### Merkinnän kuvaus

Merkinnällä on osoitettu olemassa olevat venesatamat ja soutu-venerannat Näsijärven, Paarlahden ja Velaatanjärven rannoilla. Merkinnällä osoitettujen satamien lisäksi alueella on pienempiä venevalkamia ja laituripaikkoja.

## OHJEELLINEN ULKOILUREITTI

### Merkinnän kuvaus

Merkinnällä on osoitettu pyöräilyn Näsijärvireitti.

## HISTORIALLINEN TIELINJA

Tien linjaus ja suhde ympäristöön tulee säilyttää. Tavanomaiset tien hoito- ja kunnostustyöt ovat sallittuja. Maantiekäytöstä jääneet tien osat ja rakenteet ovat muinaismuistolain rauhoittamia kiinteitä muinaisjäännöksiä. Suuremmista tien linjausta ja sen rakenteiden muuttamista koskevista suunnitelmista tulee neuvotella museoviranomaisten kanssa.

### Merkinnän kuvaus

Merkinnällä on osoitettu historiallinen tielinja Messukylä-Ruovesi (Pirkanmaan historiallisesti merkittävät tiet, Pirkanmaan maakuntamuseo 2011). Tielinjan sijainti on likimääräinen. Alkuperäisestä, säännöllisestä maantieliikennekäytöstä ja säännöllisen tienpidon ulkopuolelle jääneet tien osat ja rakenteet sekä siihen liittyvät krouvien/kestikievariin, siltojen, siltarumpujen ja siltaportaiden jäännökset ovat muinaismuistolain rauhoittamia

## OHJEELLINEN ULKOILUREITTI

### Merkinnän kuvaus

Merkinnällä on osoitettu maakuntakaavaan pohjautuvat ohjeelliset ulkoilureittien sijainnit. Eteläosassa aluetta on olennaista kytkeä Kintulammen alue kantakaupungin, Kangasalan Kaarianpolun, Oriveden Pukalan ja Kämenniemen suuntaan. Pohjoisosassa aluetta reitin tulee kulkea Kämenniemen, Maisansalon ja Ala-Pirttijärven kautta Ruoveden suuntaan sekä yhdistää em. pohjois-eteläsuuntainen reitti itään Oriveden Pukalan suuntaan. Jatkosuunnittelussa mahdollisuus ulkoilureiteille ja niiden tarkempi linjaus selvitetään yhteistyössä maanomistajien kanssa.

- MATKAILUKOHDE
- VIRKISTYSKOHDE
- VESIVÄYLÄ
- UIMARANTA- TAI PAIKKA





# Retkeily- ja ulkoilualueet

Kuvat: Visit Tampere 2021



**KINTULAMMI**

KINTULAMMI  
SAARIJÄRVI

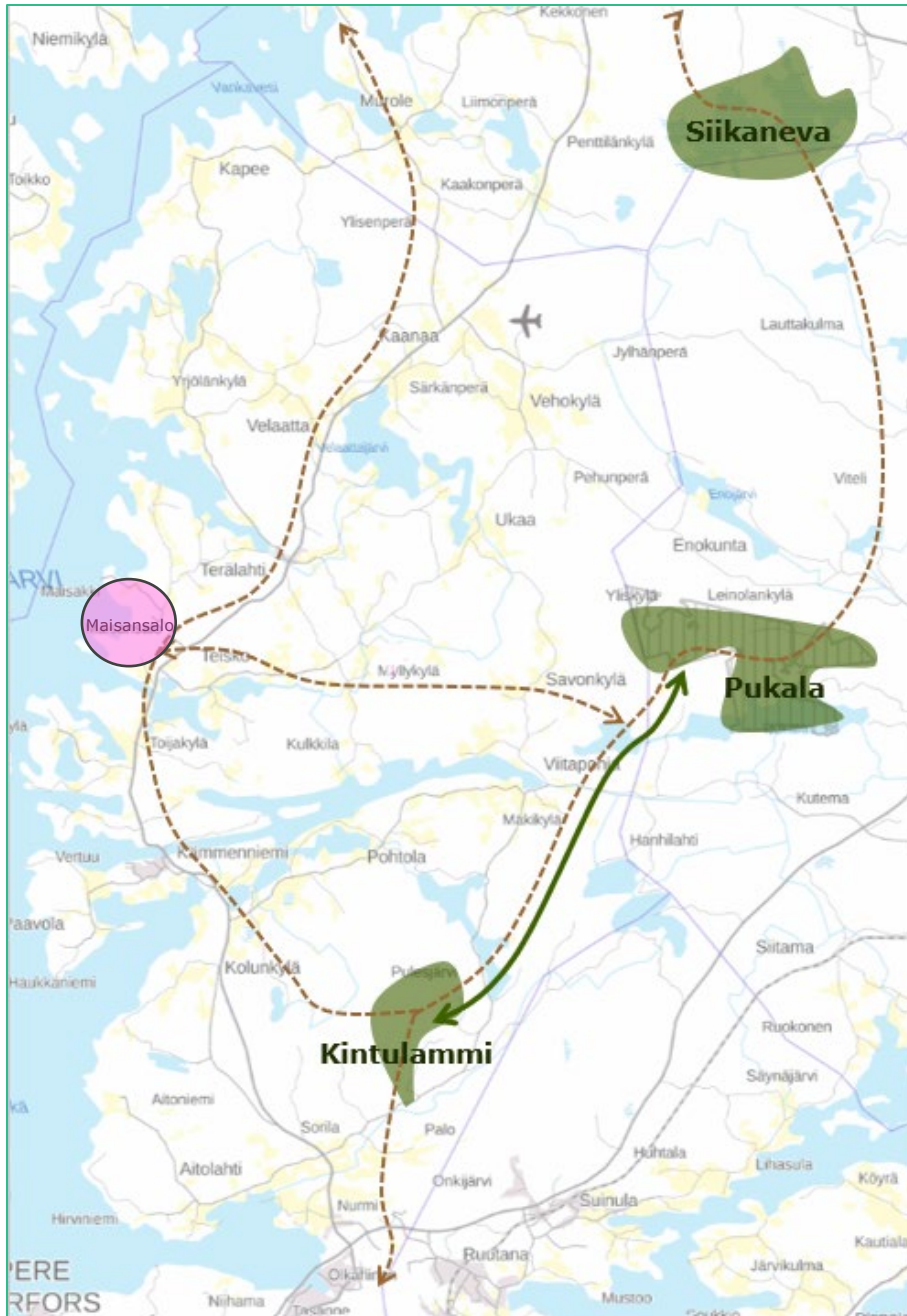
**0,6 km**

1,3 km  
2,0 km

KORTEJÄRVI  
KIRKKOKIVI

VATTI  
KAUKALOISTEN  
KAULANMOKKI





# Laajat ja tunnetut retkeily- ja ulkoilualueet

## Kintulammi

- Tampereen laajin luonnonsuojelualue, jonka arvo perustuu metsäalueen laajuuteen ja yhtenäisyyteen sekä puuston vanhuuteen. Kintulammin retkeily- ja luonnonsuojelualueella on noin 15 km opastettua retkeilyreitistöä.
- Pukalan ja Kintulammin välisen viherytteen toteuttaminen ulkoilureitiksi on käynnistetty vuonna 2021 (kartalla tummanvihreänä esitetty yhteys)

## Pukala

- Pukalan virkistysmetsän sydän on syvä ja kirkasvetinen, Etelä-Suomen Inariksi kutsuttu Pukalajärvi. Merkittyy retkeilyreittejä Pukalassa on yhteensä 17 km verran.
- Hyvät mahdollisuudet patikointiin, marjastamiseen, sienestämiseen, melontaan ja kalastukseen. Alue on paikoin mäkestä.

## Siikaneva

- Siikaneva on Pirkanmaan suurin yhtenäinen suoalue ja maakunnan tärkein soidensuojelualue. Lisäksi alue on linnustoltaan arvokas.
- Merkittyy, pääosin pitkostettuja reittejä on yhteensä noin 12 km. Vaikuttava päiväretkikohde etenkin lumettomaan aikaan.

<https://kintulammi.fi/>

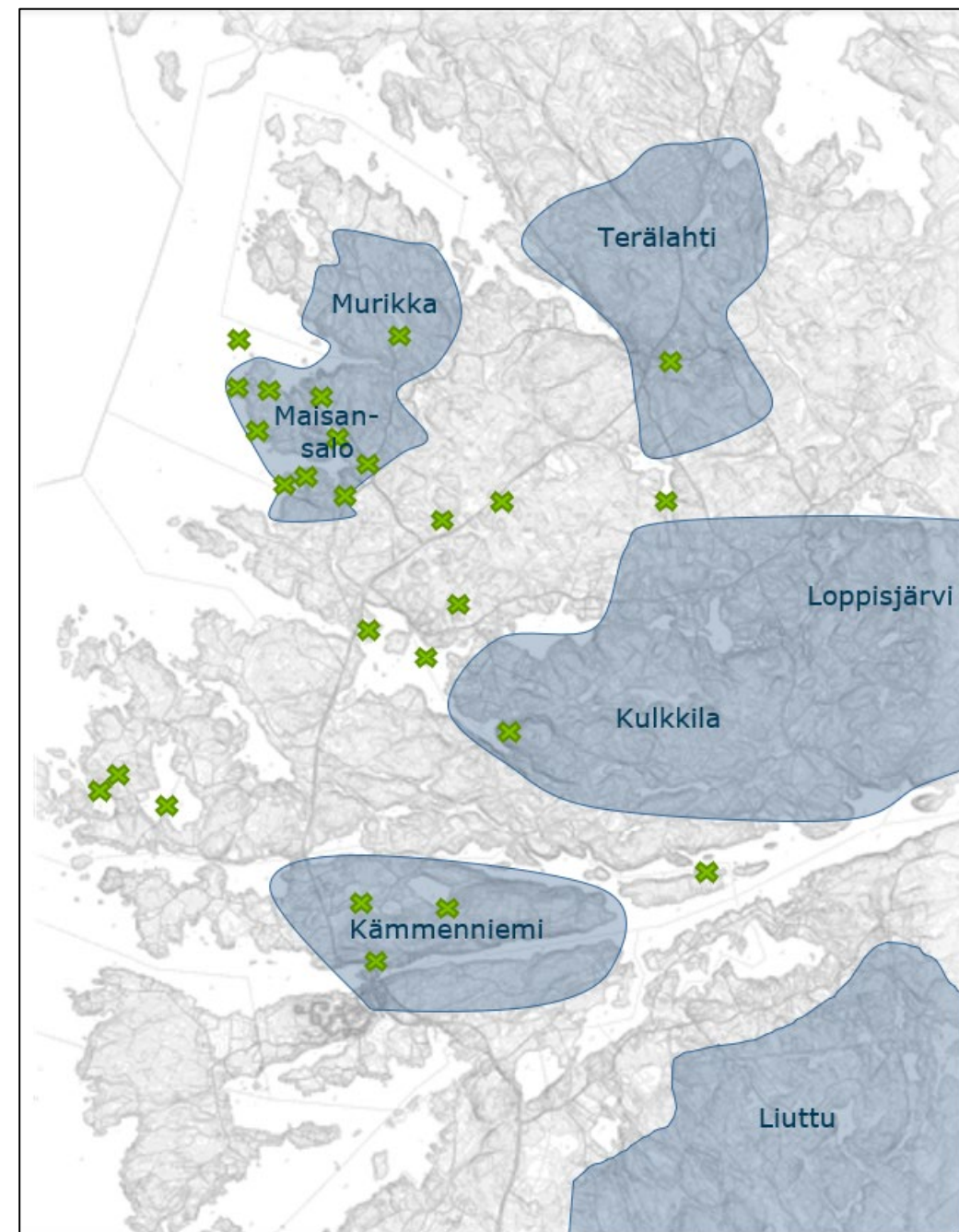
<https://www.luontoon.fi/pukala>

<https://www.luontoon.fi/siikaneva>

# Vähemmän tunnetut retkeily- ja ulkoilualueet

- Kahden laajemman retkeily- ja ulkoilualueen lisäksi Maisansalon lähiseudulla on myös muita vähemmän tunnettuja metsäalueita, joita paikalliset ulkoilijat ja urheilijat hyödyntävät harrastustoiminnassaan.
- Esimerkiksi suunnistustoiminta alueella on melko aktiivista ja Maisansalon lähialueet on kartoitettu verrattain kattavasti.
  - Oheisella karttakuvalla on esitetty sinisellä alueet, joista on olemassa 2000-2021 välillä päivitetty suunnistuskartta. Lähde: karttarekisteri.fi
  - Seudun suunnistuskarttoja päivittävät ja suunnistustoimintaa ylläpitävät seurat KooVee ja Tampereen Pyrintö
- Maisansalosta ja Maisakista löytyy yli kymmenkunta aktiivista geokätköä.
  - Oheiselle karttakuvalle on esitetty vihreinä rasteina vuoden 2021 lopulla aktiivisessa käytössä olevat geokätköt. Lähde: geocache.fi

<https://koovee-suunnistus.fi/suunnistus/>  
<https://tampereenpyrinto.fi/suunnistus/>  
<https://www.6123tampere.com/>







# Vesiväylät 1/2

Kuvat: Visit Tampere 2021



# Vesiväylät 2/2

## Melontareitit

- Maisansalosta koilliseen välillä Terälahti-Velaatta kulkee Tampereen ainoa rakennettu melontareitti Kiimajoen melontareitti.
  - Reitillä on pituutta noin 16 kilometriä ja sitä kehitetään aktiivisella otteella
  - Reitti on toteutettu jokiosuuksien osalta vanhaan tukkien uittoränniin, joka muistuttaa alueen aina 1700 luvulle ulottuvasta historiasta
  - Alueella toimii kaluston vuokrausyrityksiä ja taukopaikkakohteet ovat saavutettavissa myös maitse
- Myös Kirkkojärveltä Asuntilanjärvelle kulkeva järvireitti on melojien käytössä.
- Pyhä- ja Näsijärven melontareittikokonaisuuden sekä tauko- ja rantautumispaikkojen tarkempi suunnittelu on käynnistetty vuonna 2021

## Reittiliikenne Näsijärvellä

- Näsijärvellä liikennöi 113-vuotias höyrylaiva S/S Tarjanne.

## Yleiset vesiväylät Näsijärvellä

- Maisansalossa on yleinen pienvenesatama, josta käsin pääsee yleisiä vesiväyliä pitkin liikkumaan moneen Näsijärven pienene- tai lauttasatamaan
  - Esim. yhteys Kaupin urheilupuistoon, jossa Kaupinojanlahden ranta on aktiivisessa ulkoilukäytössä. Kaupinojanlahdella ylläpidetään talvisin retkiluistelurataa ja kesäisin melontatukikohtaa. Rantaviivaa myötäillen matka Kaupista Maisansaloon on noin 25km.

<https://www.kiimajoki.fi/>

<https://www.tarjannelaiva.fi/reittiliikenne>

<https://hikingtravelhit.fi/retkiluistelu-tampere/>

<https://hikingtravelhit.fi/melonta-tampere/>





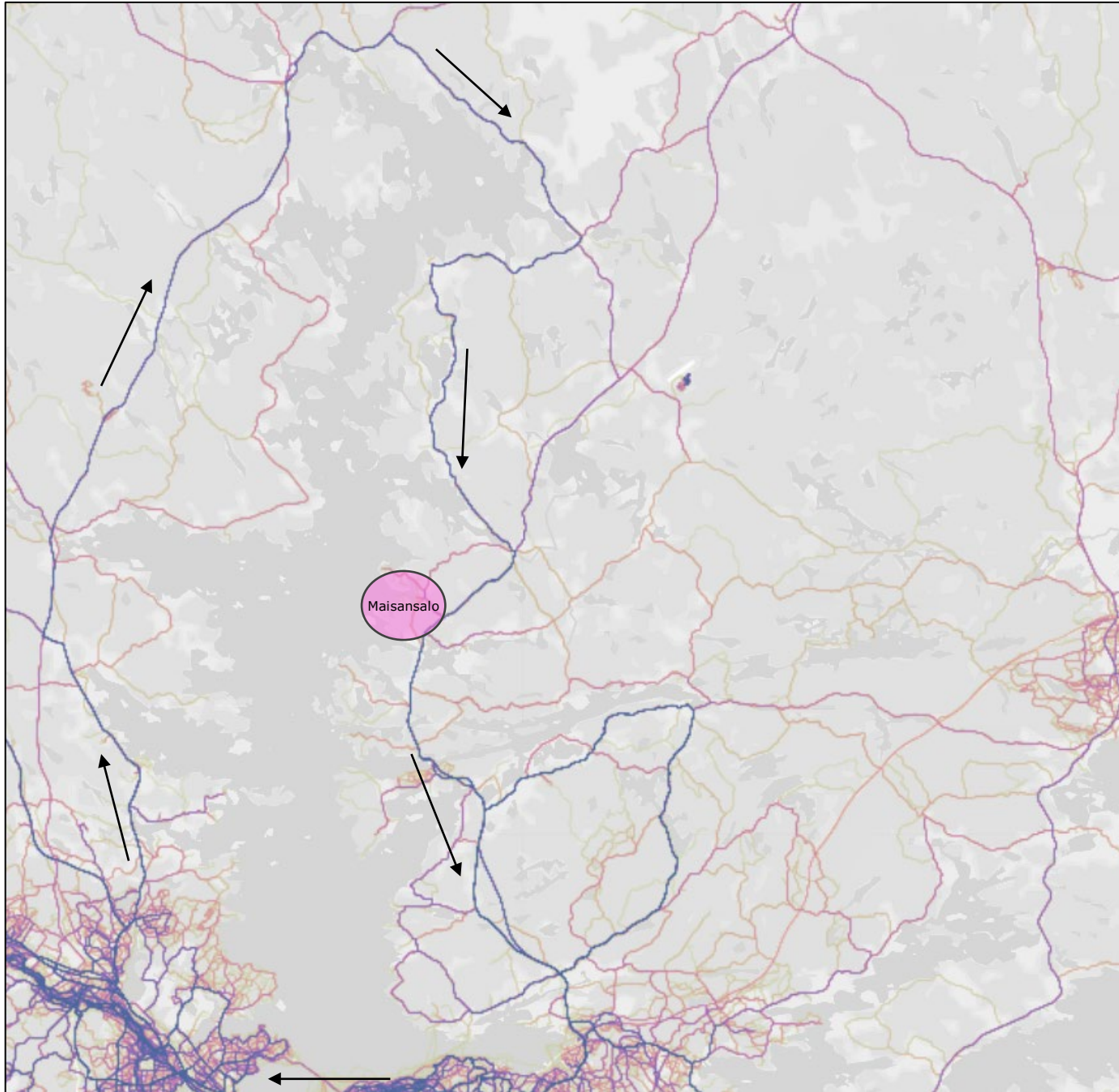


# Merkittävät pyöräilyreitit 1/2

Kuvat: Nordic Gravel Series 2020







## Merkittävät pyöräilyreitit 2/2

- Oheisella kartalla näkyy ote pyöräilijöiden suosiman sosiaalisen median Stravan heatmapista eli lämpökartasta.
  - Heatmap koostuu pyöräilijöiden GPS-laitteilla tallentamasta ja palveluun lataamasta datasta: mitä voimakkaamman värinen viiva, sitä aktiivisemmassa käytössä kyseinen reitti on.
- Kartalta mustilla nuolilla korostettu Näsijärven kiertävä noin 130km mittainen reitti on erittäin suosittu maantiepyöräilijöiden keskuudessa.
  - Reitti kulkee Maisansalon ohi historiallista tielinjaa (ks. strateginen yleiskaava) myötäillen, koko matkalta kestopäällystettyjä teitä pitkin.
  - Reittiä hyödyntää esimerkiksi vuosittain järjestettävä Pirkan pyöräily –tapahtuma, joka on yksi maamme suosituimmista kuntopyöräilytapahtumista.
- Näsijärven ja Längelmäveden väliin jäävällä alueella näkyy runsaasti sorapohjaisia teitä, jotka ovat gravel- eli hiekkatiepyöräilijöiden suosiossa.
  - Gravel-pyöräilyn suosio on räjähtänyt 2020 ja 2021 – vuosina. Kotimaassa nostetta on edistänyt Nordic Gravel Series –osakilpailusarja, joka on järjestänyt suosittuja hiekkatiepyöräilytapahtumia esim. Lahdessa ja Fiskarsissa.

<https://www.strava.com/heatmap>

<https://www.pirkankierros.fi/pirkan-pyoraily/>

<https://www.nordicgravel.com/>



# Muut ulkoilu- ja urheilupalvelut

## Moottoriurheilu

- Teiskon lentokentän kupeessa, noin 10 km:n etäisyydellä Maisansalosta sijaitsee moottoriurheilukeskus Kaanaa Center
- Kaanaa Centeriä ylläpitää Tampereen Vauhtipuisto ry, jonka tarkoituksena on kehittää ja ylläpitää Teiskon ilmailu- ja moottorikeskuksen aluetta sekä edistää ilmailu- ja moottoriurheiluharrastusta Tampereen seudulla.

## Frisbeegolf

- Lähimmät frisbeegolfradat löytyvät Murikasta ja Teiskosta. Molemmat kentät ovat yksityisiä.

## Uimaranta

- SFC-Pirkanmaa -karavaanarialueella on uimaranta, joka on yleisessä käytössä. Myös koirille löytyy oma uimarantansa.
- SFC-Pirkanmaalla on rannan tuntumassa myös useampi sauna.

<http://www.kaanaacenter.fi>

<https://www.lipas.fi/liikuntapaikat>

<https://www.sfcpirkanmaa.fi/2017/01/24/maisansalo/>

Alueelle on aiemmin tutkittu mahdollisuutta rakentaa golf-kenttä, mutta hanke kaatui korkeimman hallinto-oikeuden päätökseen kaavamuutoksen laillisuudesta.

