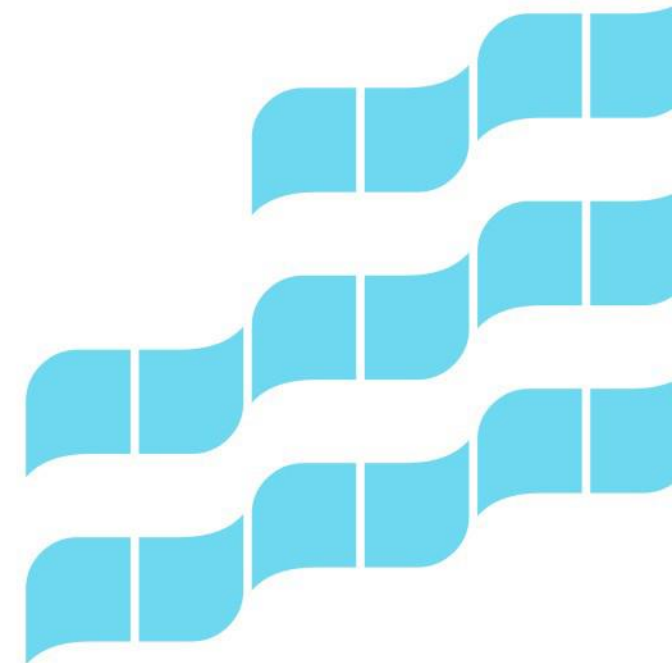


ASEMAKAAVA 8628

Peltolammi, Lakalaiva

hyvinvointikeskus, liiketilaa ja asumista

Valmisteluaineistoa 26.11.2020



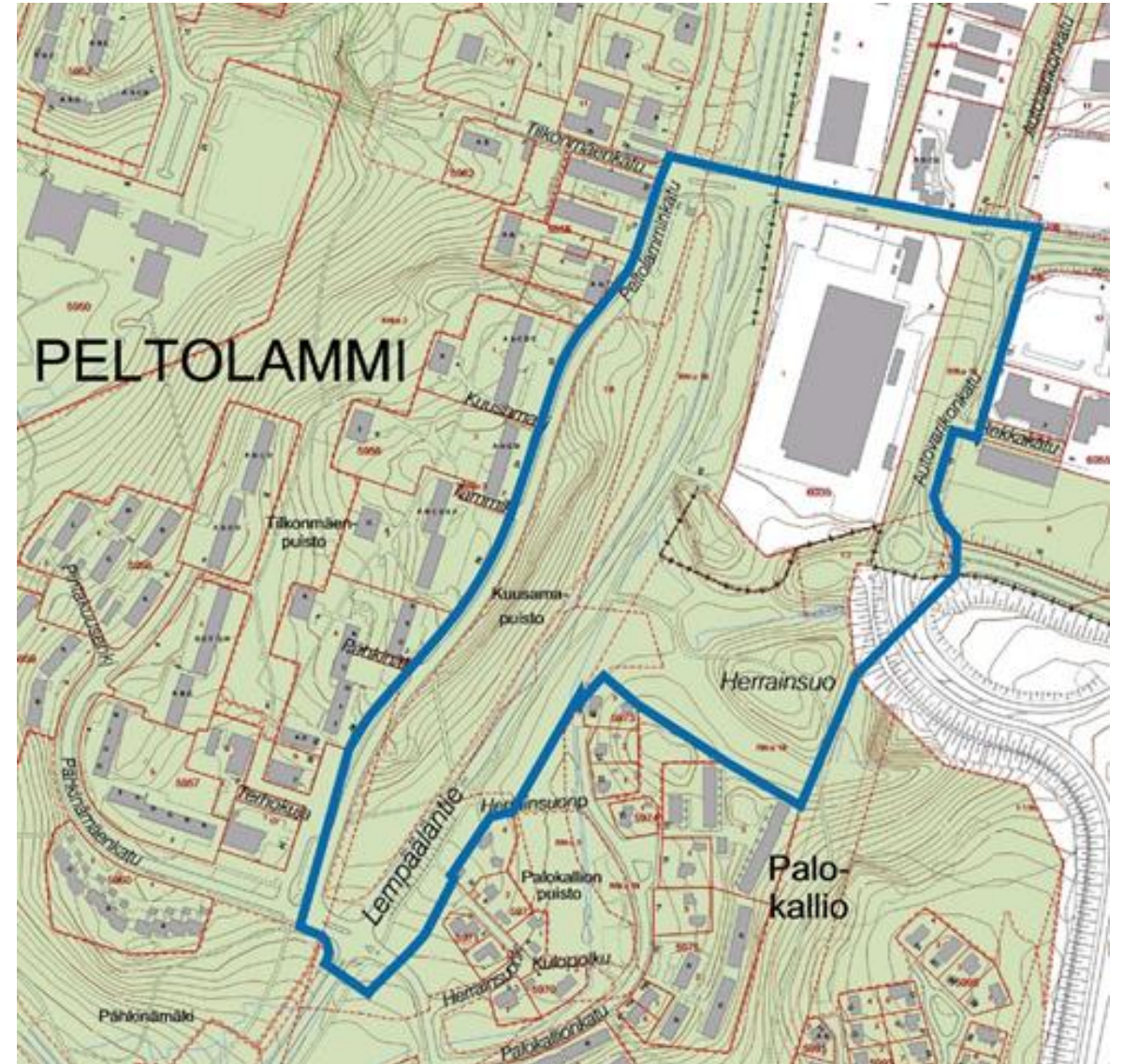
Suunnittelualue

Suunnittelualue sijaitsee Peltolammin ja Lakalaivan kaupunginosissa Automiehenkadun eteläpuolella.

Siihen sisältyy Valiolta vapautunut tontti osoitteessa Automiehenkatu 2 sekä lähiympäristön liikenne-, katu-, viher- ja suojaviheralueita.

Länsipuolella on Peltolammin asuinalue, pohjois- ja itäpuolella Lakalaivan yritystontteja ja eteläpuolella Palokallion pientaloasutusta.

Suunnittelualueen koko on noin 19 ha



Asemakaavoitettava alue muodostaa tulevaisuudessa uuden Peltolammi-Lakalaivan aluekeskuksen ytimen. Toiminnalliset ja laadulliset tavoitteet ovat:

- **Eteläisten kaupunginosien hyvinvointikeskus**, koulu, päiväkotii, ikäihmisten päivätoiminta, nuoriso- ja liikuntatilat, kirjasto, neuvola, hammashoito
- **Liiketilaa**, päivittäistavaran myymälät ja pienliiketilat
- **Asuinkorttelit**, kohtuuhintaista, vapaarahoitteista, monipuolista asumista yksioistä perheasuntoihin, myös erityisryhmien asumista kaupungin asumisen palveluverkkoselvityksen mukaisesti
- **Ikäystävälliset viherpalvelut**, oleskelu, leikki, liikunta
- **Kävely ja pyöräily**, kattavat yhteydet, turvallisuus
- **Joukkoliikennettä edistävä kaupunkirakenne**, tilavaraukset bussille ja raitiotielle
- **Lempääläntien uusi linjaus**, Peltolammin kohdalla liikenne ohjataan Herrainsuon kautta Autovarikonkadulle, jolloin tiealue vapautuu täydennysrakentamiseen
- **Kaupunkiympäristö**, laadukasta palvelu- ja asuinympäristöä, täydennysrakentamisessa otetaan huomioon Peltolammin maakunnallisesti merkittävä rakennettu kulttuuriympäristö ja -maisema

Alustavat viitesuunnitelmat

Kantakaupungin yleiskaavan yhteydessä on tehty kaksi alustavaa viitesuunnitelmaa (Arkkitehdit MY).

VE1. Uusi asutus sijoittuu kiinni nykyiseen, puisto sijoittuu uuden asutuksen keskelle.

VE2. Uusi asutus sijoittuu etäämmälle, nykyisen ja uuden asutuksen välissä on puisto.

Palvelut sijoittuvat molemmissa Automiehenkadun varteen joukkoliikenteen viereen. Molemmissa on tehokkaita kerrostalokortteleita.



VE1



VE2

Alustava liikenneverkko

Kantakaupungin yleiskaavan yhteydessä on tehty alustava suunnitelma liikenneverkosta (Ramboll Finland Oy).

Lempääläntien uusi linjaus, Peltolammin kohdalla liikenne ohjataan Herrainsuon kautta Autovarikonkadulle.

Automiehenkadulle sijoittuu joukkoliikenteen pysäkki (bussi, raitiotie)



Maankäyttövaihtoehdon VE1 liikenneverkko



Maankäyttövaihtoehdon VE2 liikenneverkko

Asemakaava

Suunnittelualueella ovat voimassa asemakaavat numerot 57, 1944, 2315, 6627, 7066, 7436 ja 8284.

Entinen valion kortteli 6035 on teollisuus- ja varastorakennusten korttelialuetta.

Kuusamapuisto ja Herrainsuo ovat lähivirkistysalueita.

Alueeseen sisältyy lisäksi Lempääläntie, sen länsipuolen pysäköintialue ja itäpuolen kapea suojaviheralue sekä osuus Automiehenkatua, Autovarikonkatua ja Peltolamminkatua.

