



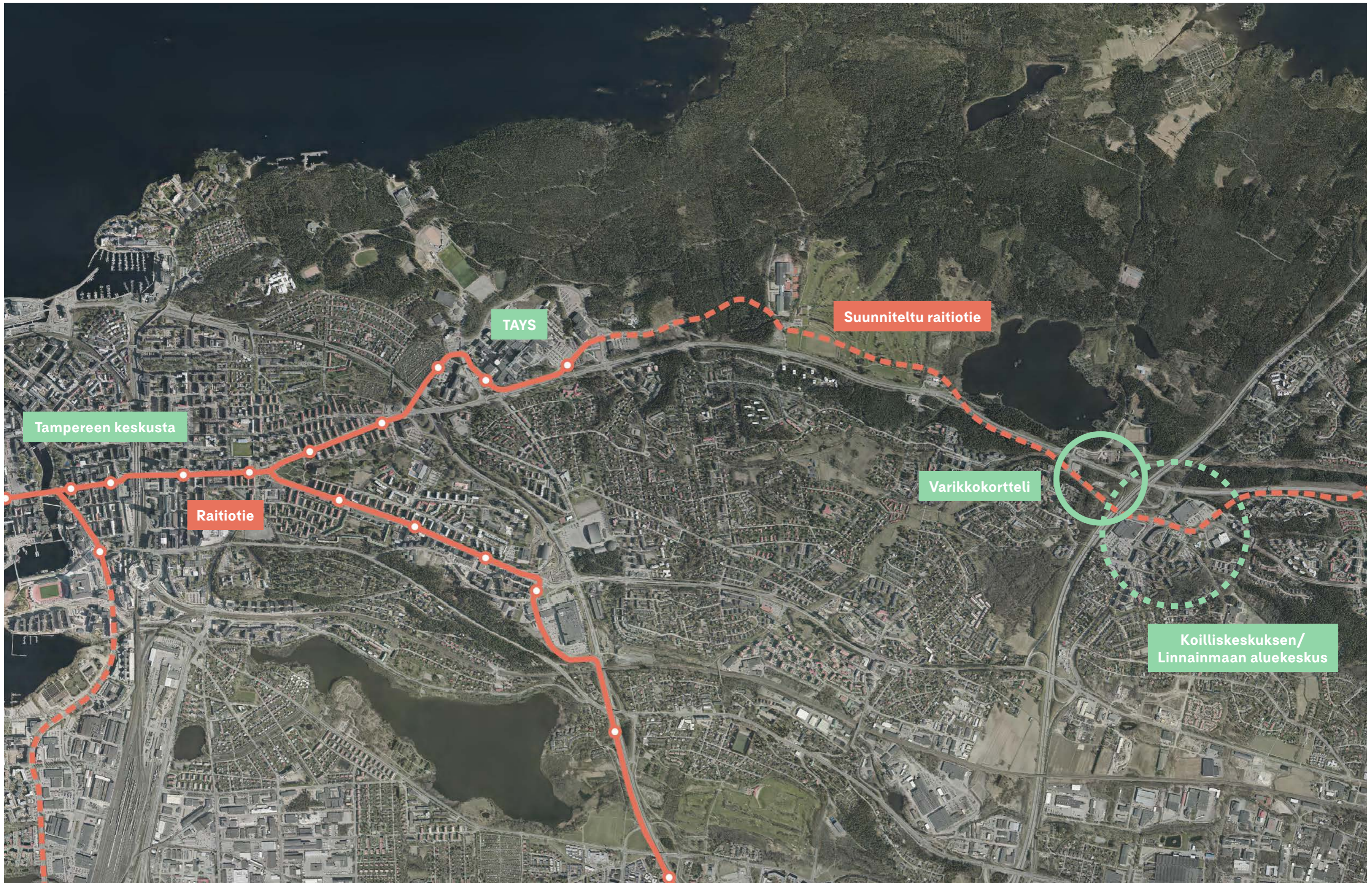
INARO

# Linnainmaan raitiotievarikon kortteli

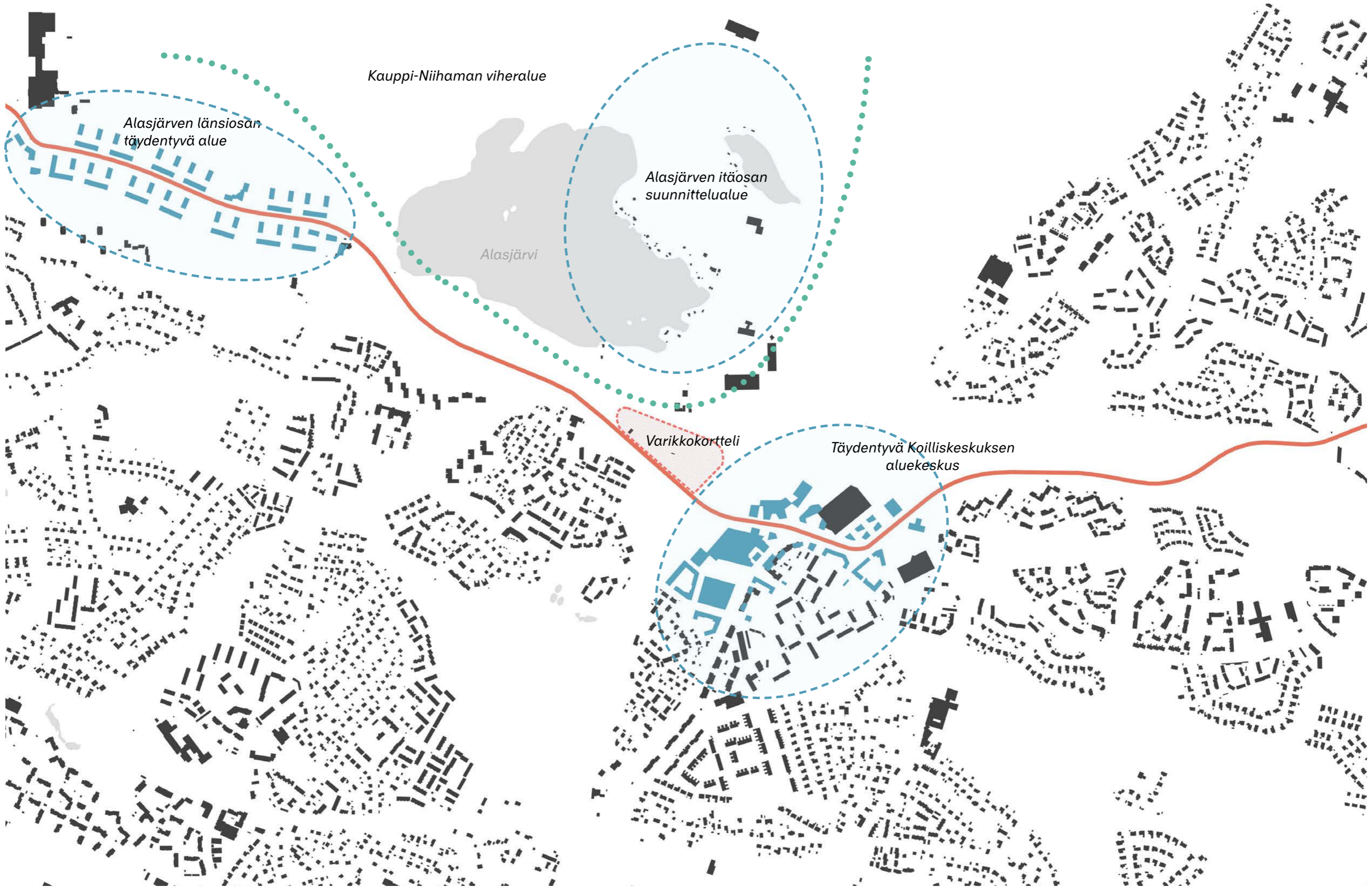
Luonnosaineistoa

4.8.2022

Tampereen kaupunki



Suunnittelualan sijainti 1:20 000



*Kauppi-Niihaman viheralue*

*Alasjärven länsiosan täydentävä alue*

*Alasjärven itäosan suunnittelualue*

*Alasjärvi*

*Varikkokortteli*

*Täydentävä Koilliskeskuksen aluekeskus*

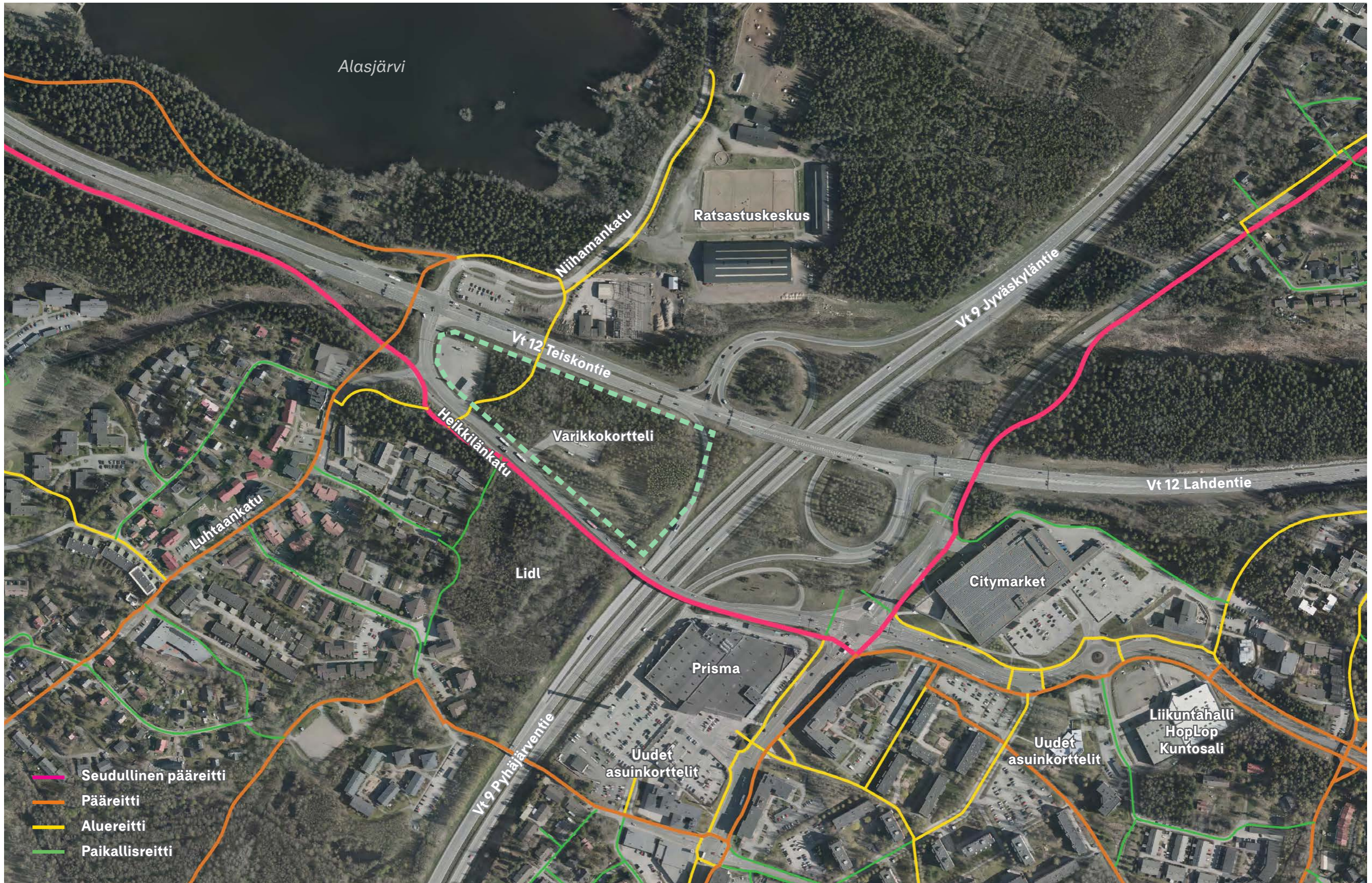
*Rakeisuus ja täydentävä kaupunkirakenne 1:10 000*



Lähiympäristö ja palvelut 1:4000

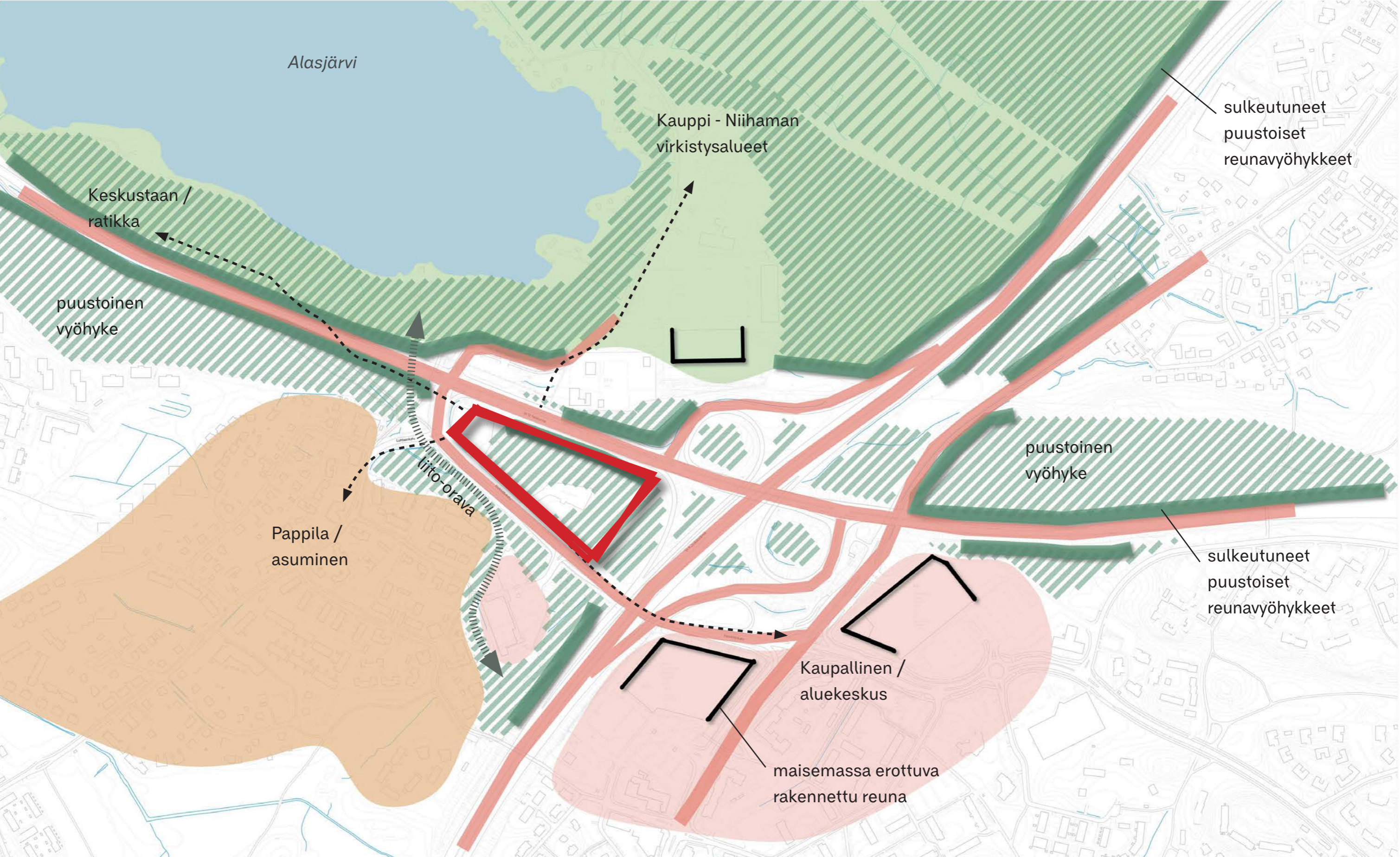


Luontoarvot 1:4000

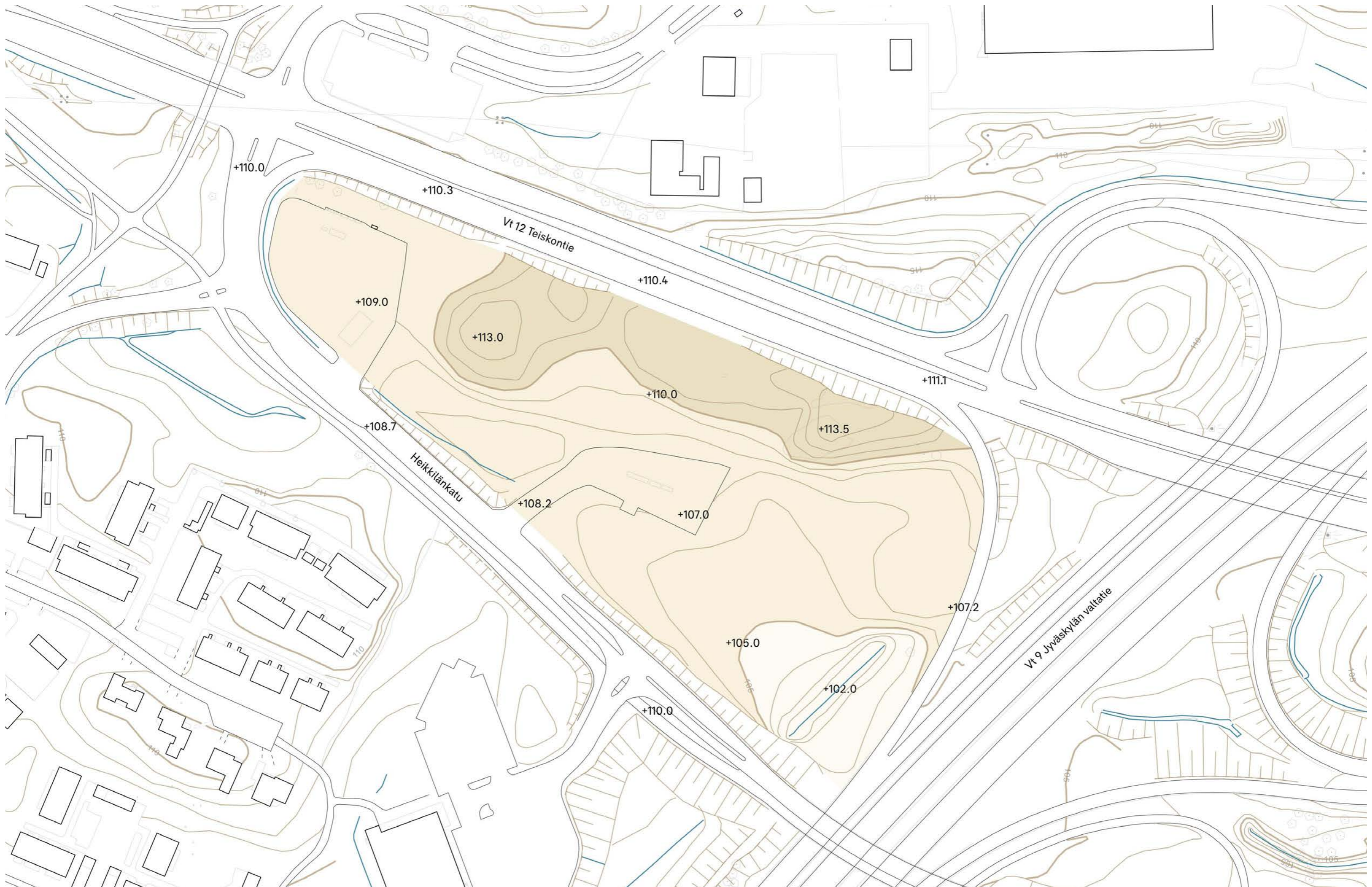


Keuyen liikenteen tavoiteverkko 1:4000

# Maisemalliset lähtökohdat



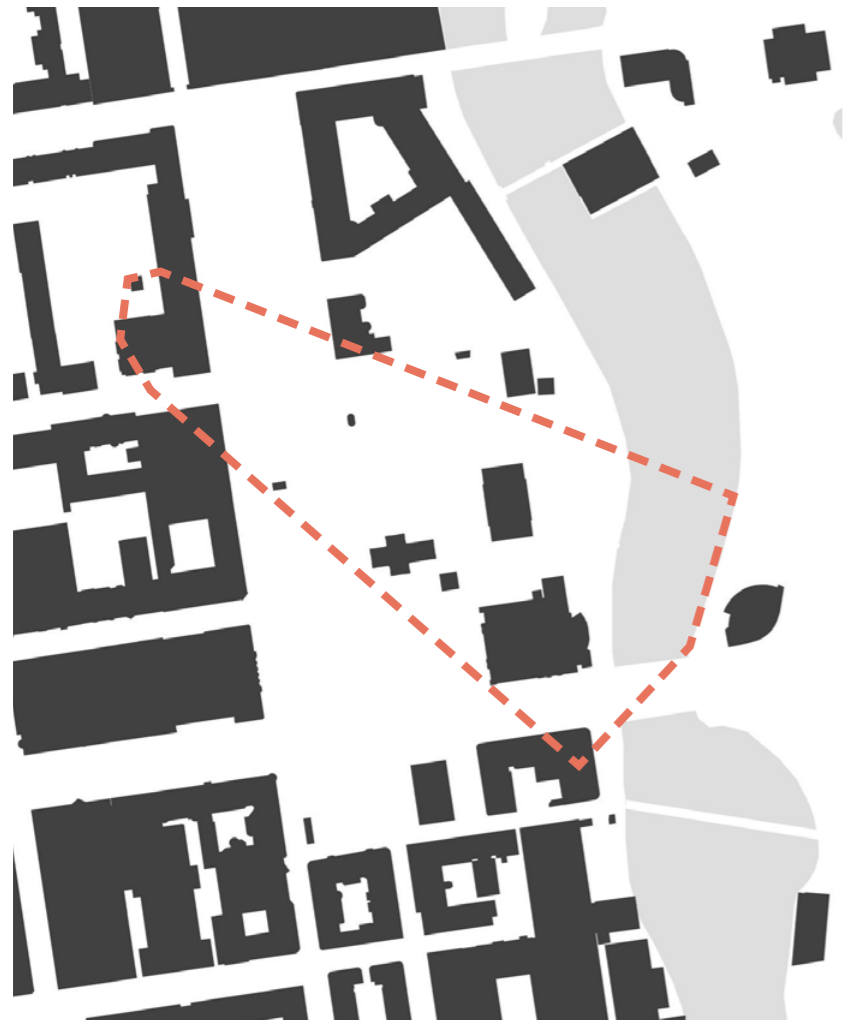
Maisemalliset lähtökohdat 1:5000



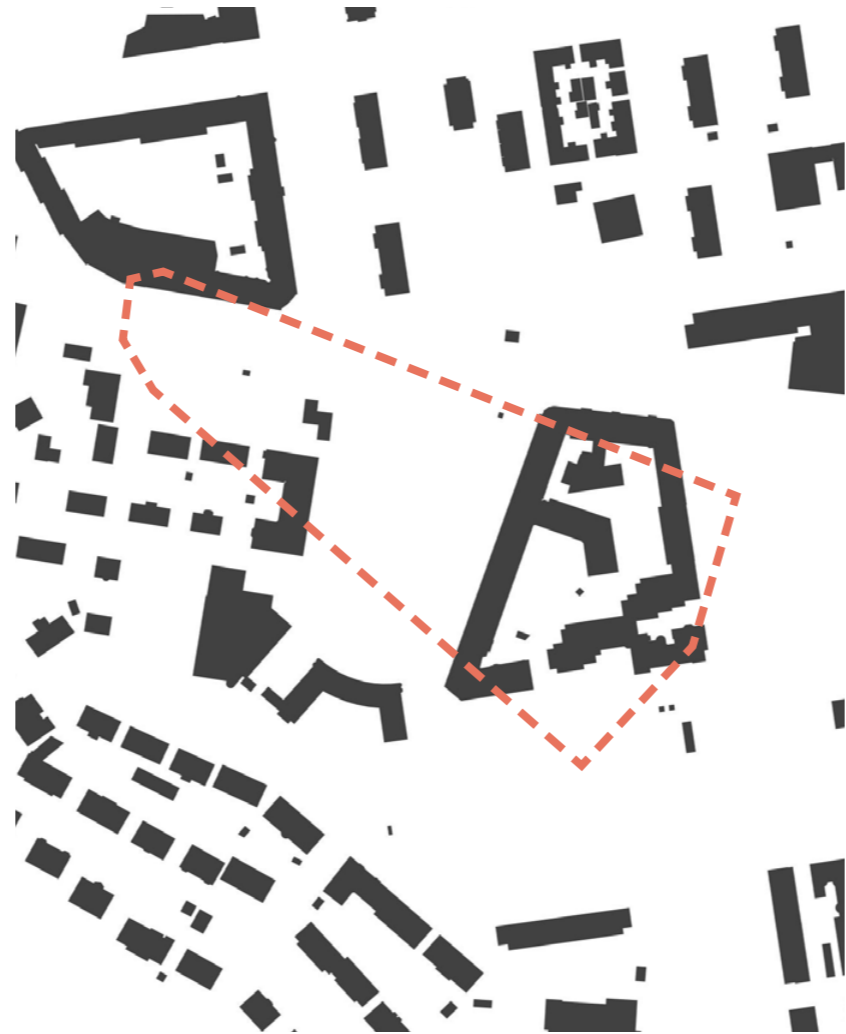
0 20 50 m

Suunnittelualueen nykyinen maasto 1:1500

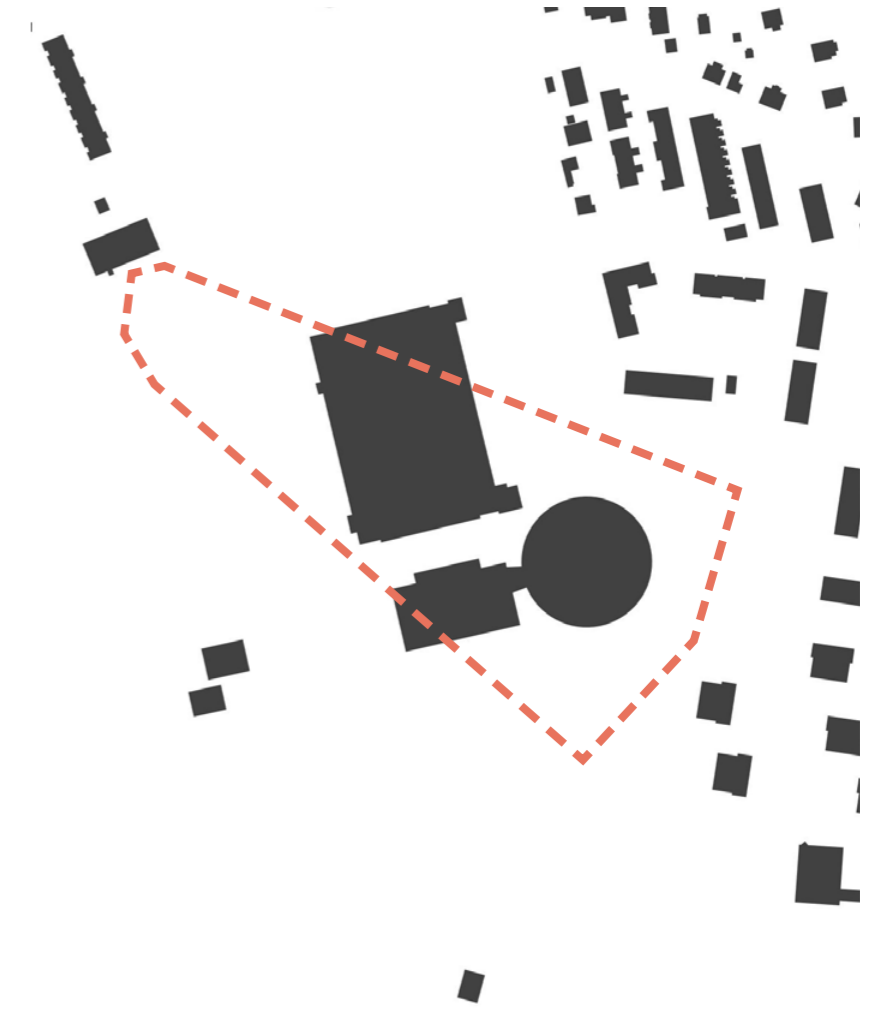




Keskustori



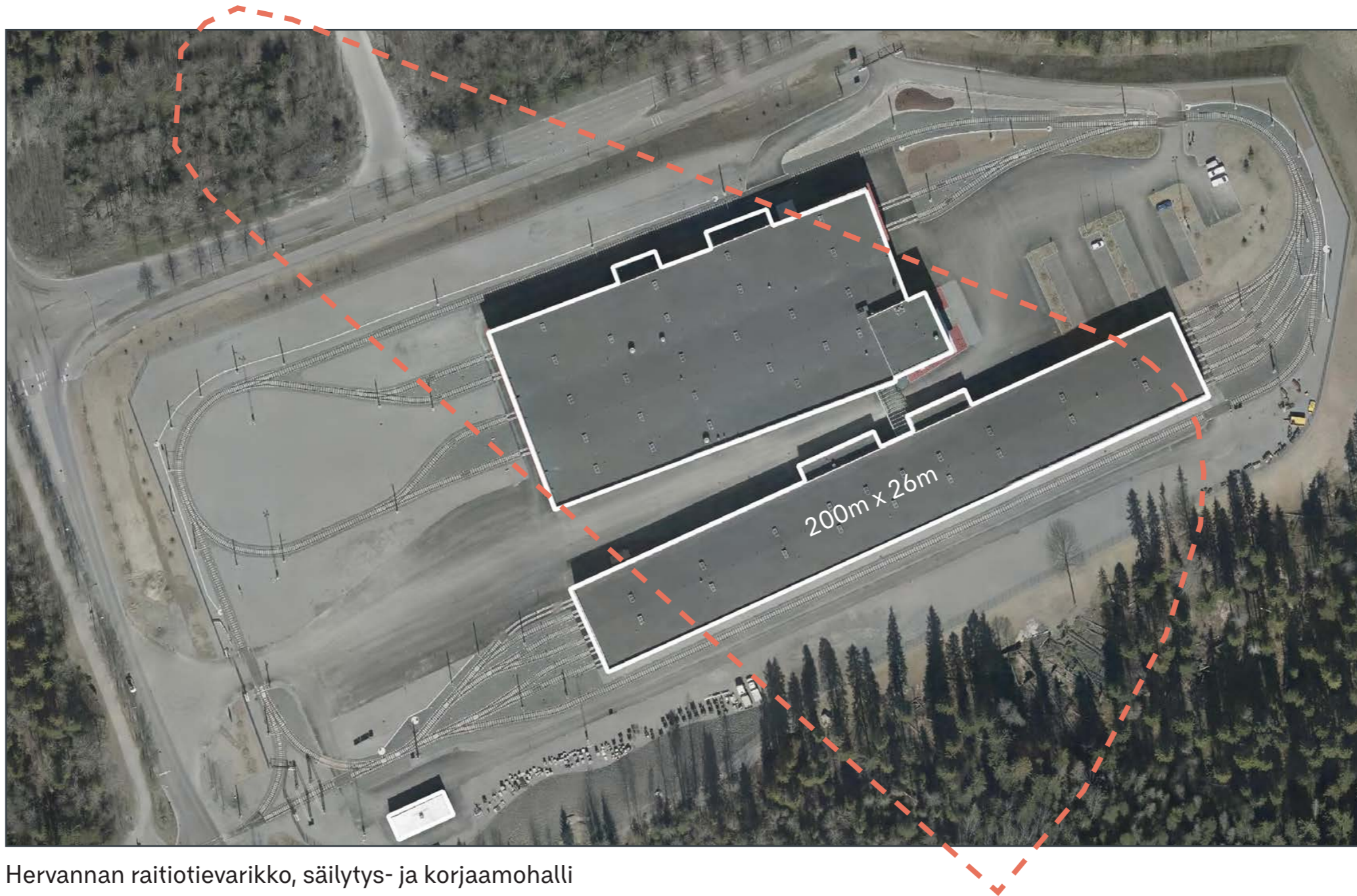
Pyynikintori



Hakametsän hallit



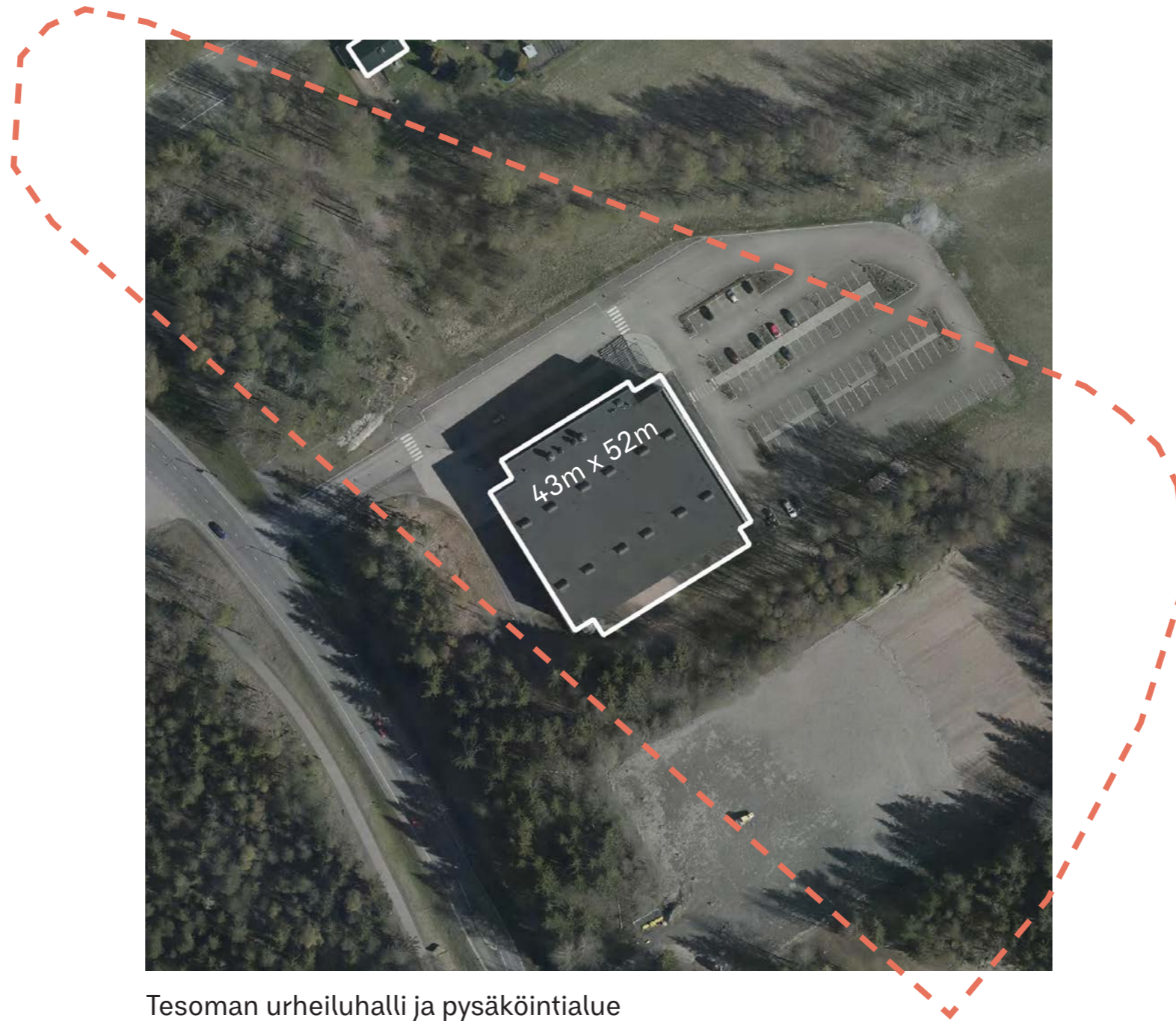
Mittakaavavertailu 1:4000



Hervannan raitiotievarikko, säilytys- ja korjaamohalli

0 20 50 m

Mittakaavavertailu 1:1500



Tesoman urheiluhalli ja pysäköintialue

0 20 50 m

Mittakaavavertailu 1:1500

Teiskotie (valtatie 12)  
Kangasalan suuntaan

Varikkokortteli

Heikkilänkatu Linnainmaan  
suuntaan



Saapuminen alueelle Tampereen keskustan suunnasta Teiskontietä (Vt12)

Varikkokortteli

Heikkilänkatu  
Linnainmaan  
suuntaan

Keyven liikenteen reitti,  
seudullinen pääreitti



Heikkilänkatu keskustan suunnasta kohti Linnainmaata. Raitiotien reitti.

Varikkokortteli

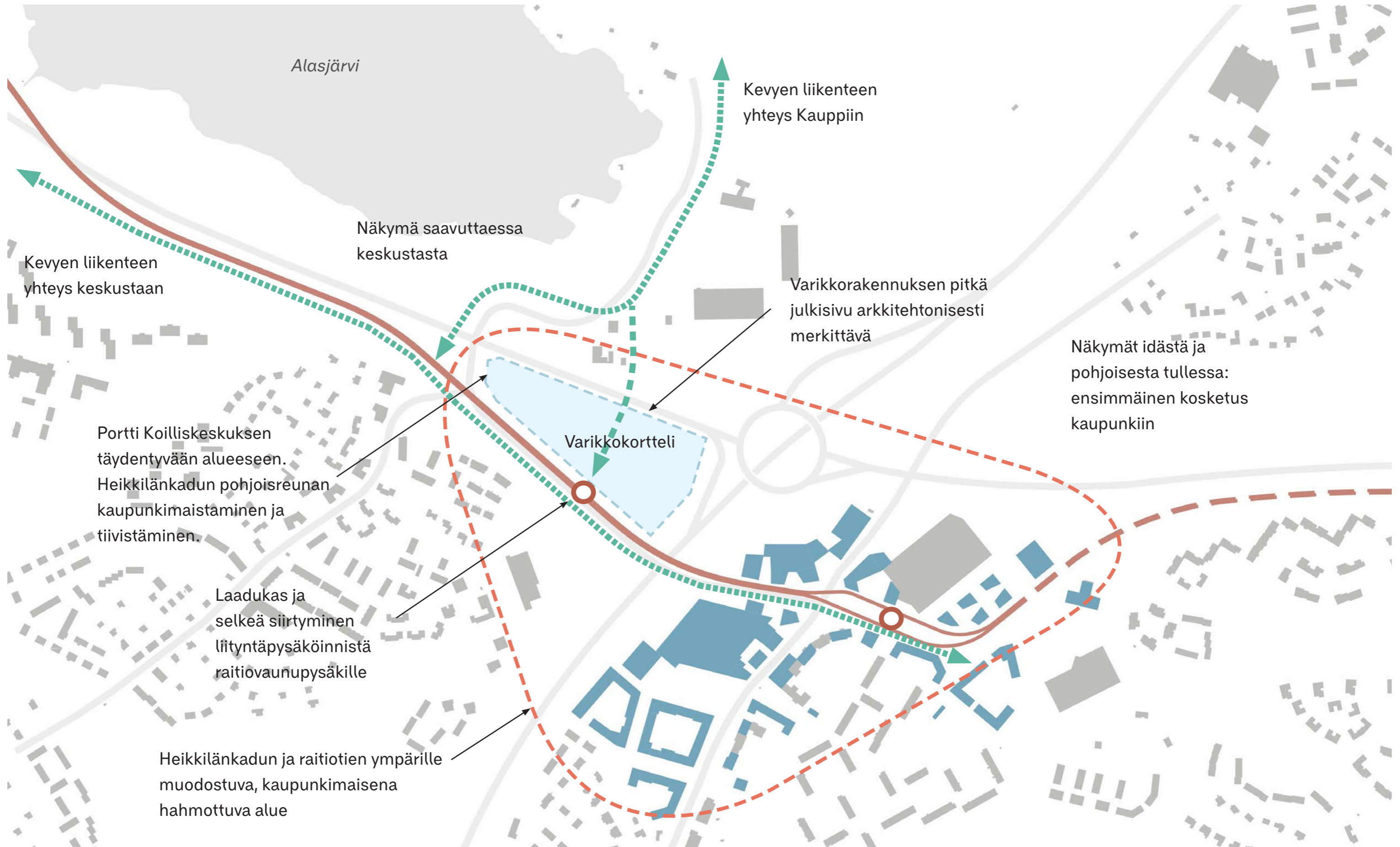
Teiskontie (valtatie 12)  
Tampereen keskustan  
suuntaan



Teiskontien (Vt12) näkymä Tampereen keskustaan mentäessä.

# Luonnossuunnittelu

# Tavoitetila



Tavoitetila 1:5000

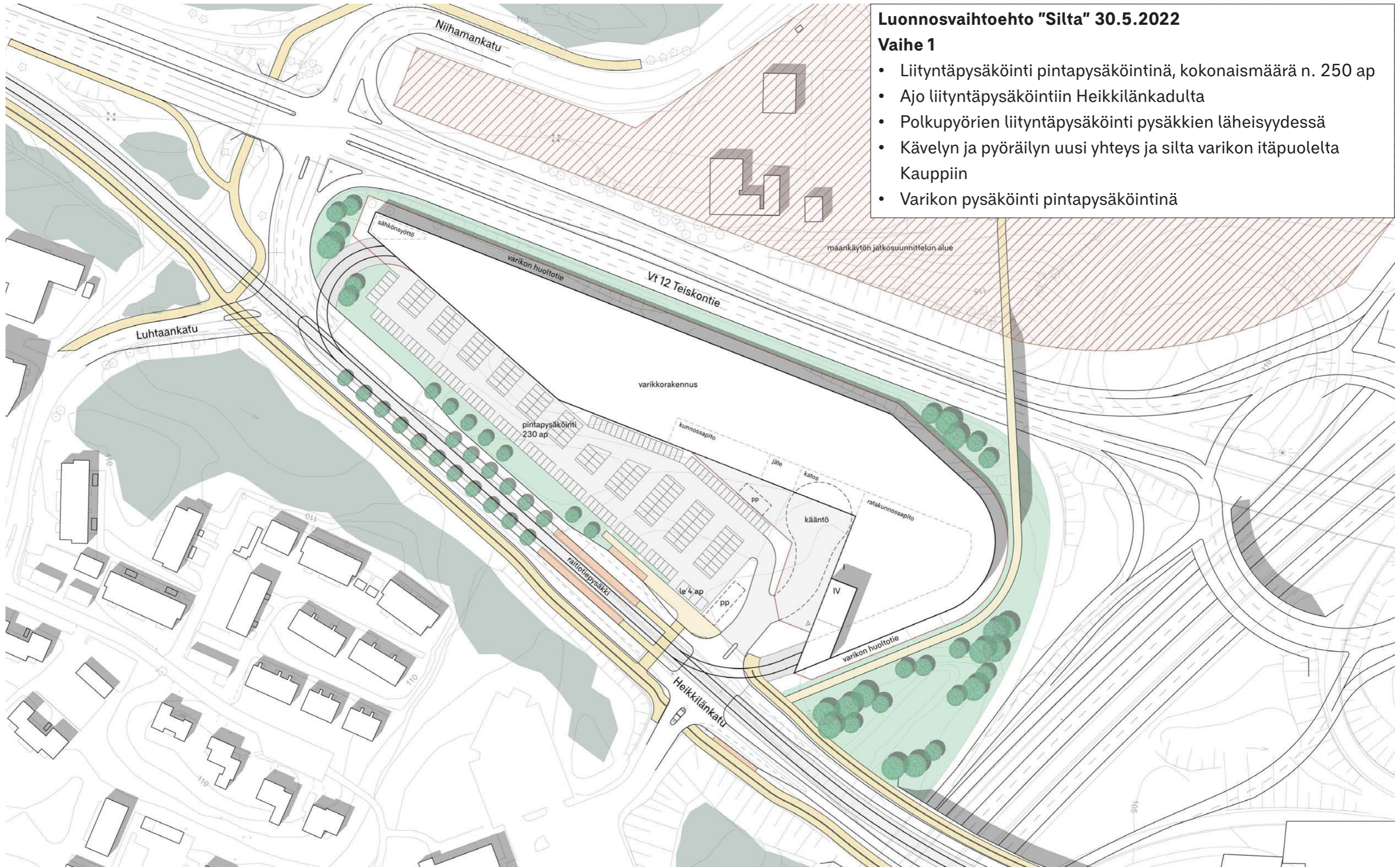


# Maiseman tavoitetila



Maiseman tavoitetila 1:5000

# Alustavia luonnosvaihtoehtoja, vaiheistuksen tutkielmat

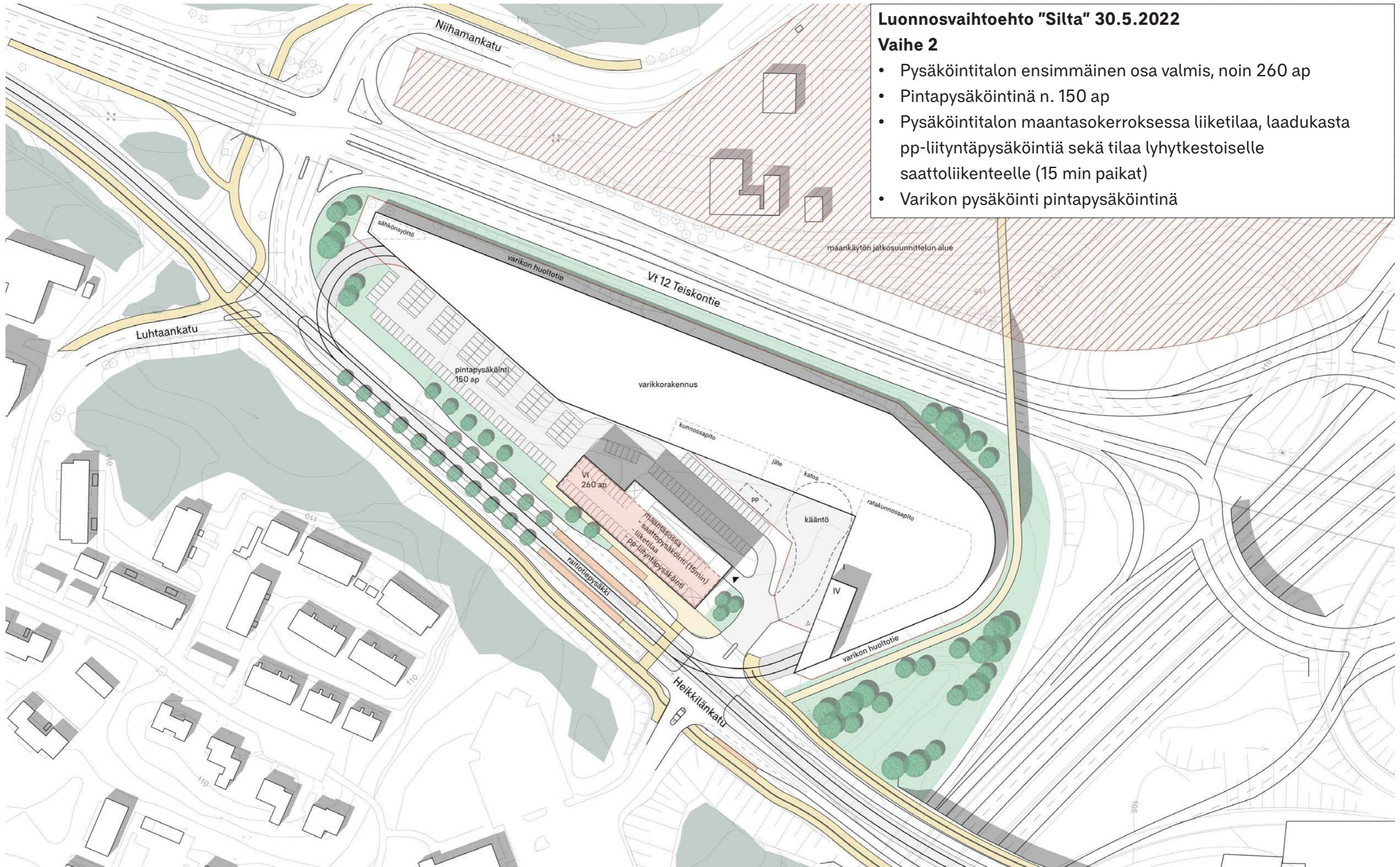


## Luonnosvaihtoehto "Silta" 30.5.2022

### Vaihe 1

- Liityntäpysäköinti pintapysäköintinä, kokonaismäärä n. 250 ap
- Ajo liityntäpysäköintiin Heikkilänkadulta
- Polkupyörien liityntäpysäköinti pysäkkien läheisyydessä
- Kävelyn ja pyöräilyn uusi yhteys ja silta varikon itäpuolelta Kauppiin
- Varikon pysäköinti pintapysäköintinä

# Alustavia luonnosvaihtoehtoja, vaiheistuksen tutkielmat



## Luonnosvaihtoehto "Silta" 30.5.2022

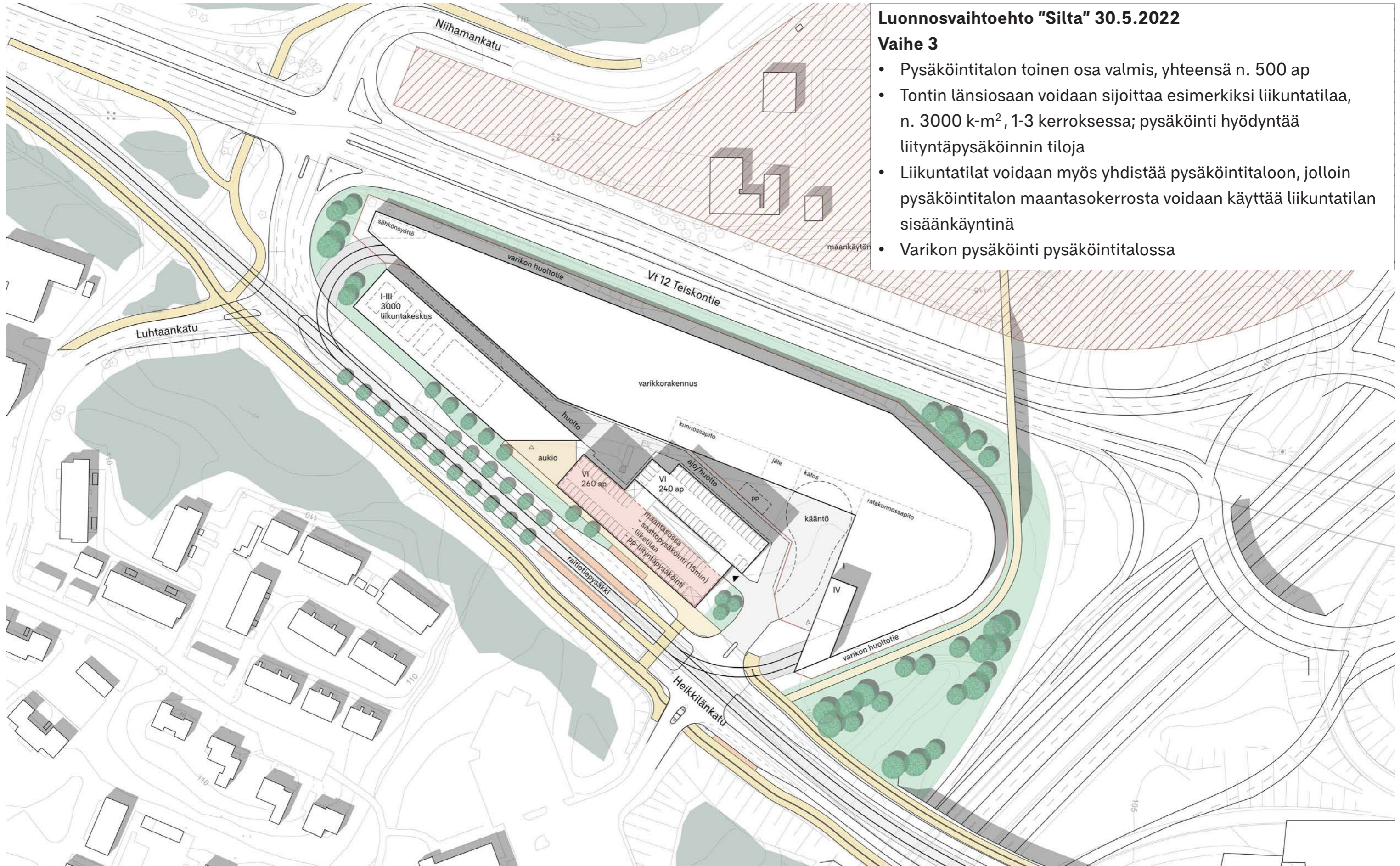
### Vaihe 2

- Pysäköintitalon ensimmäinen osa valmis, noin 260 ap
- Pintapysäköintiä n. 150 ap
- Pysäköintitalon maantasokerroksessa liiketilaa, laadukasta pp-liityntäpysäköintiä sekä tilaa lyhykestoiselle saattoliikenteelle (15 min paikat)
- Varikon pysäköinti pintapysäköintiä

0 20 50 m

1:1500

# Alustavia luonnosvaihtoehtoja, vaiheistuksen tutkielmat

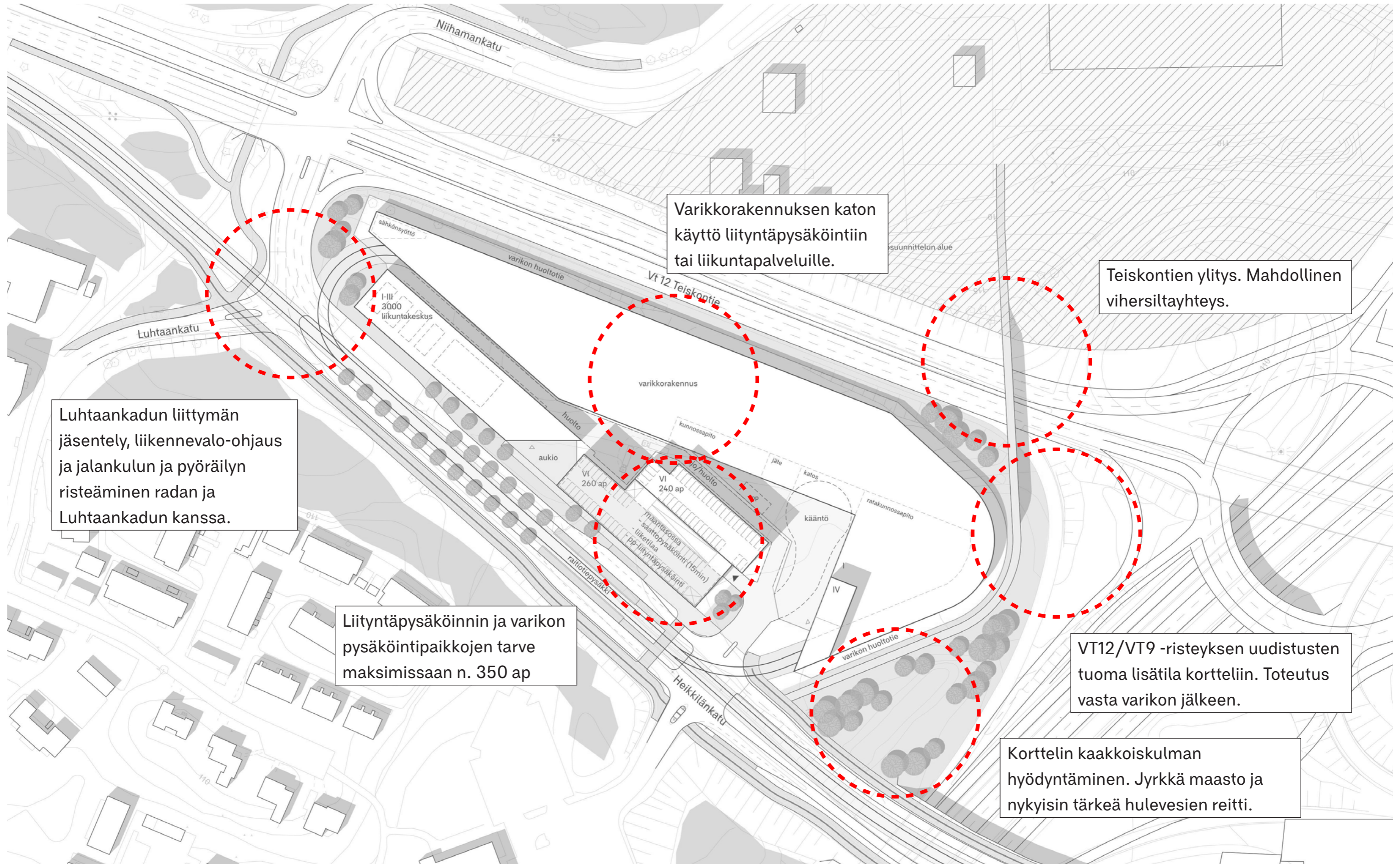


## Luonnosvaihtoehto "Silta" 30.5.2022

### Vaihe 3

- Pysäköintitalon toinen osa valmis, yhteensä n. 500 ap
- Tontin länsiosaan voidaan sijoittaa esimerkiksi liikuntatilaa, n. 3000 k-m<sup>2</sup>, 1-3 kerroksessa; pysäköinti hyödyntää liityntäpysäköinnin tiloja
- Liikuntatilat voidaan myös yhdistää pysäköintitaloon, jolloin pysäköintitalon maantasokerrosta voidaan käyttää liikuntatilan sisäänkäyntinä
- Varikon pysäköinti pysäköintitalossa

# Suunnittelun jatkohuomioita



0 20 50 m

1:1500