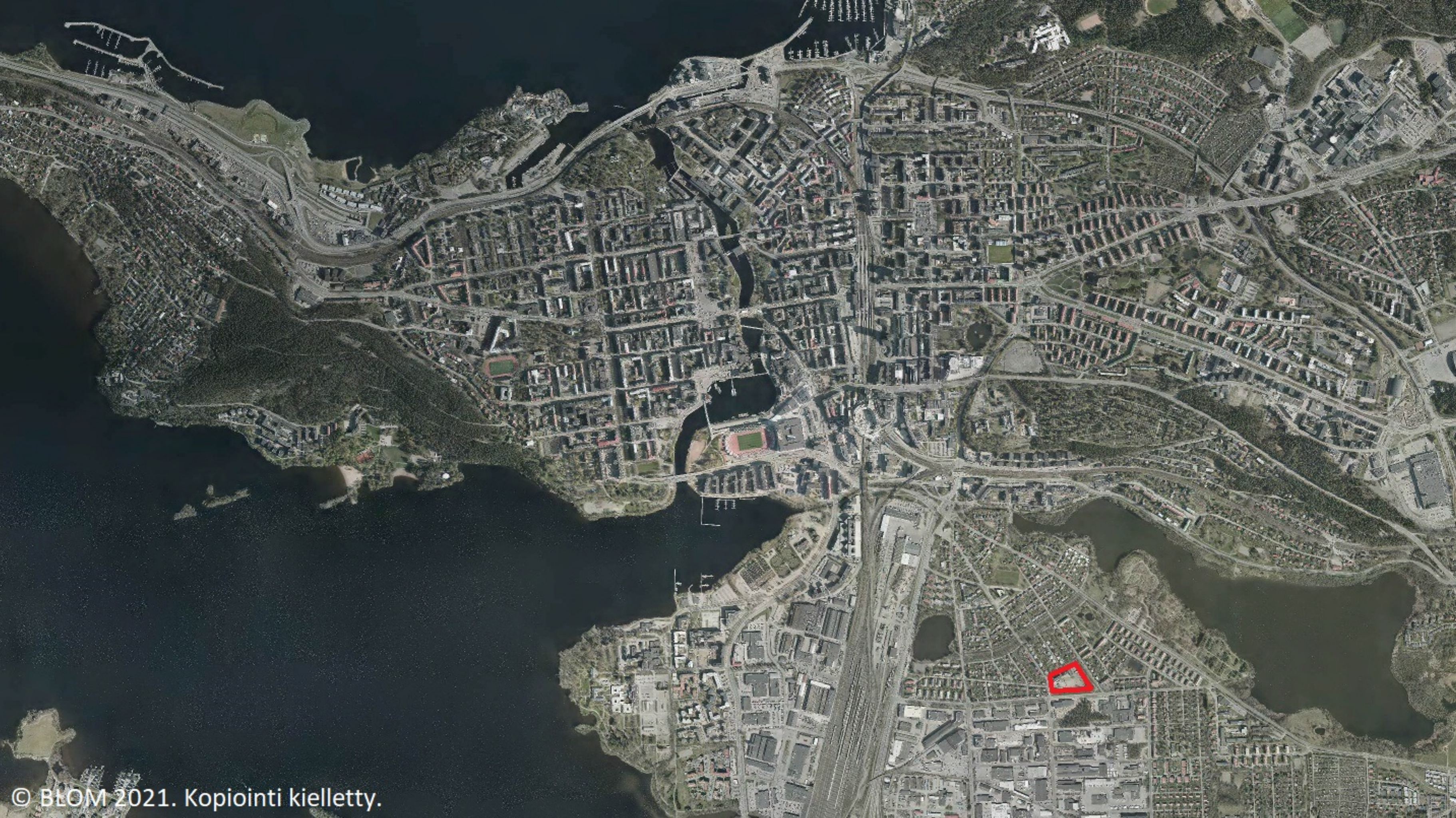
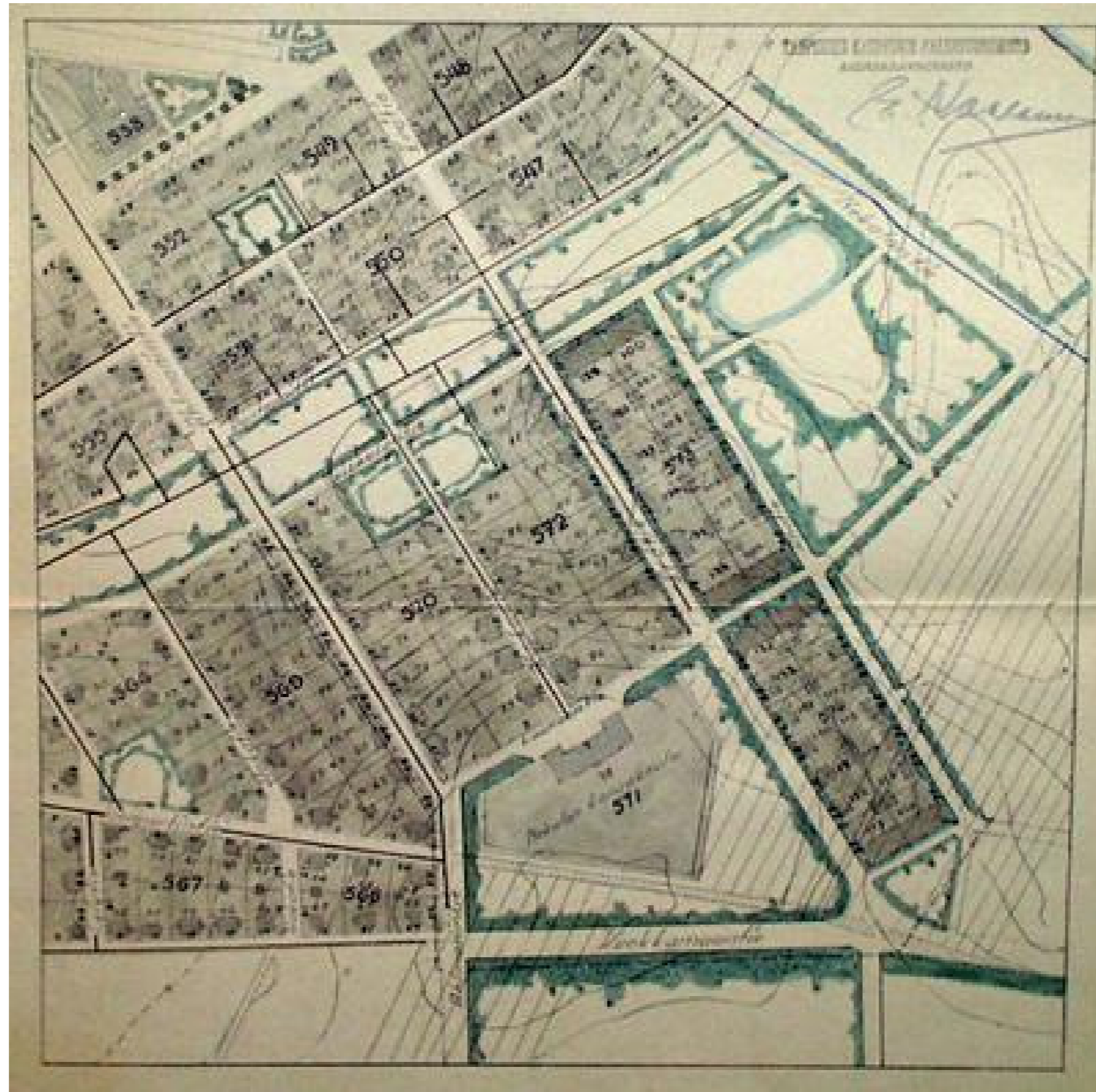


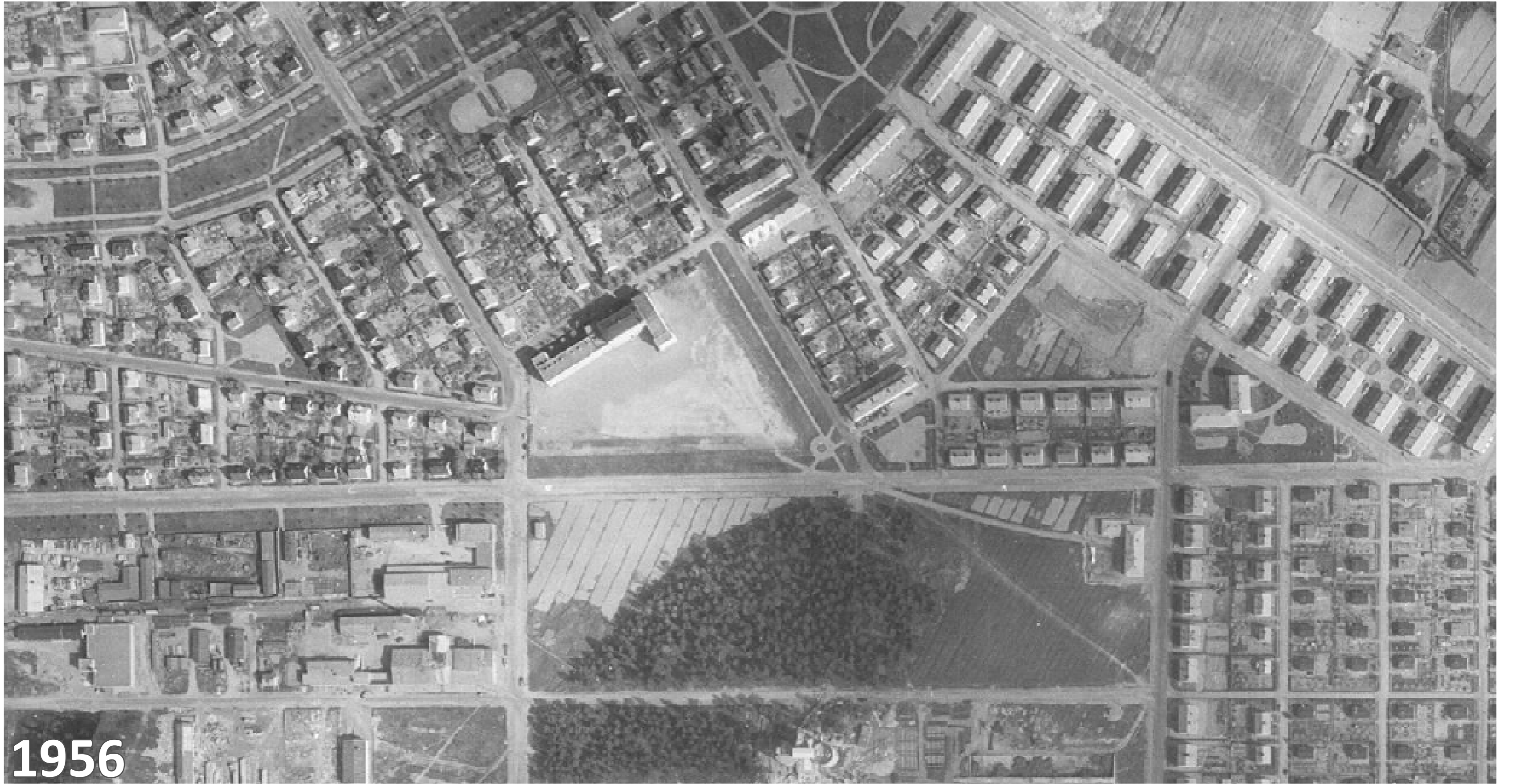
XXIV (Nekala), Lounaantie 2, Nekalan koulu, Asemakaava nro 8861  
Viitesuunnitelma  
22.9.2022







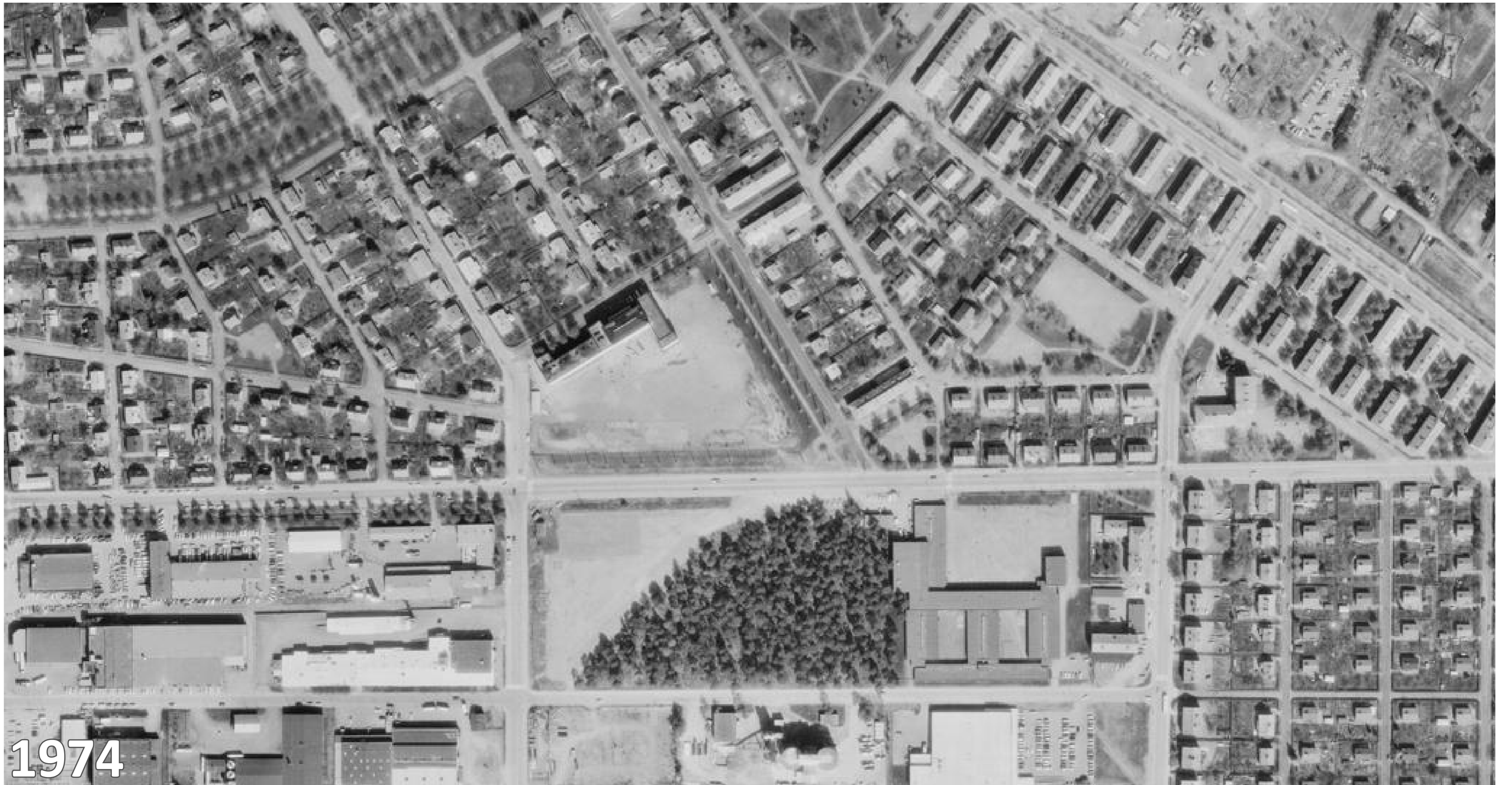
1946



1956



1966



1974

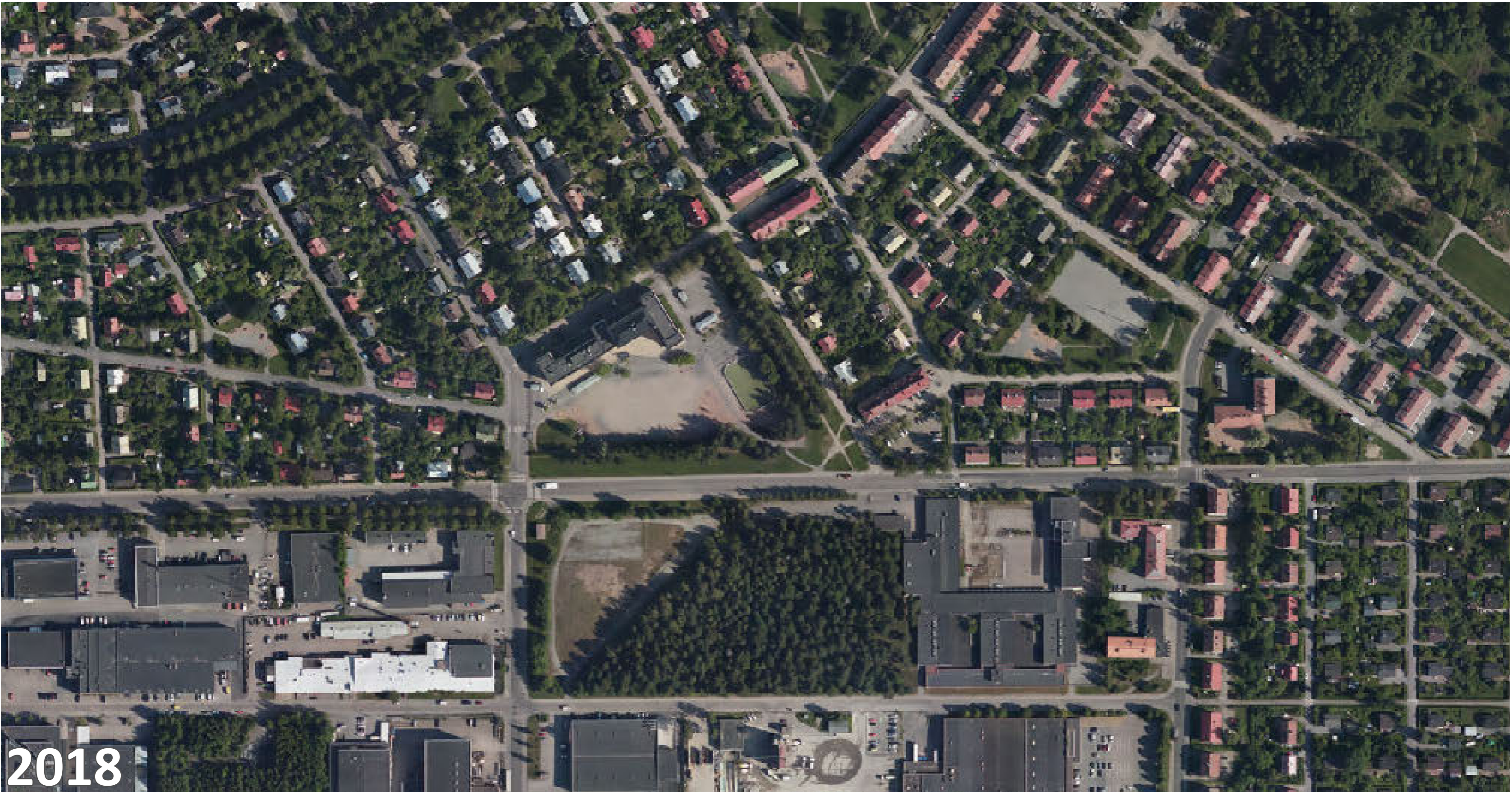


1995

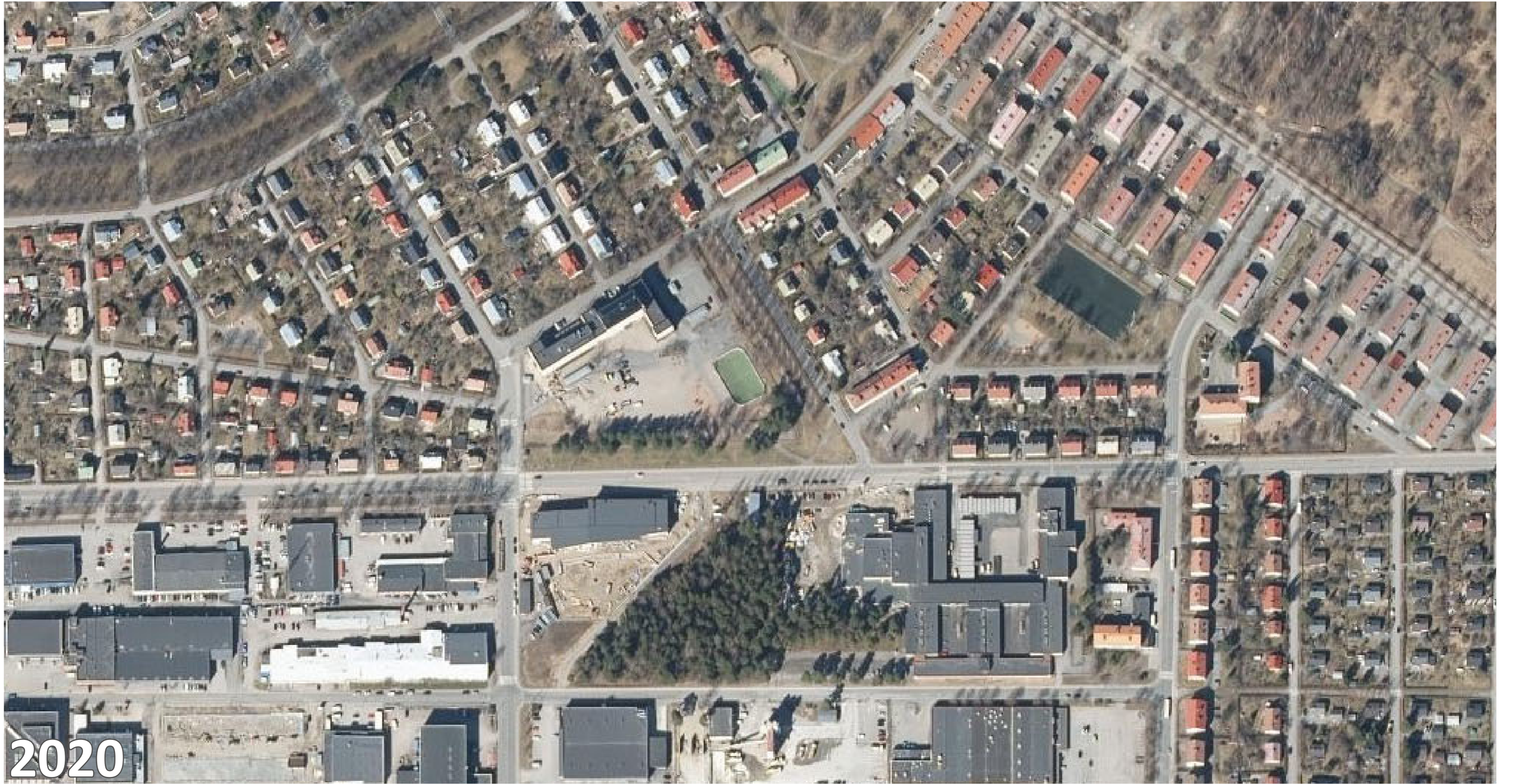




2011



2018



2020

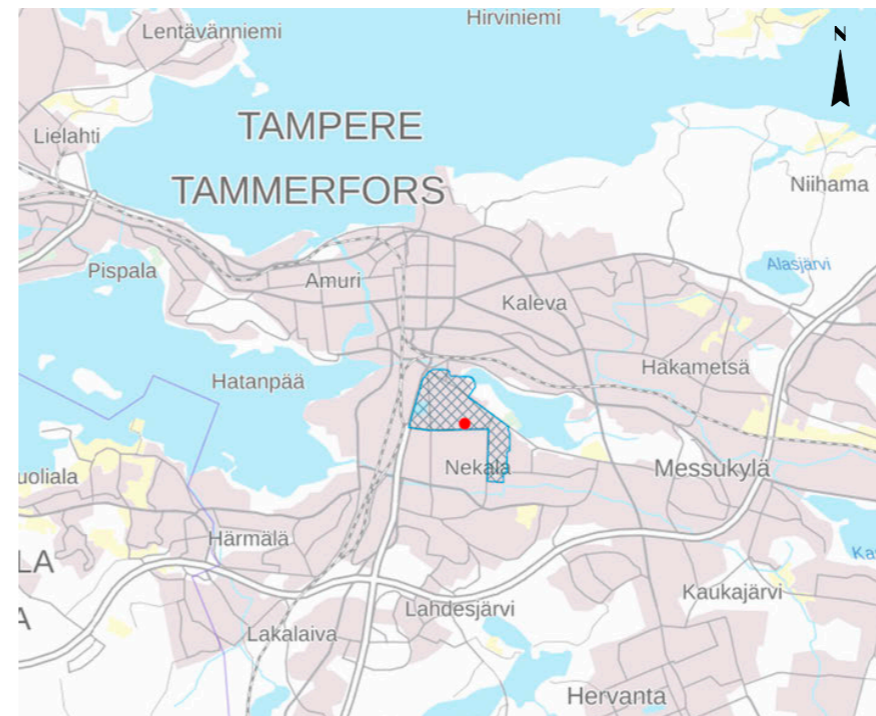
## Valtakunnallisesti merkittävät rakennetut kulttuuriympäristöt (RKY)

Suunnittelualue sijaitsee Museoviraston määrittelemällä RKY -alueella, Viinikka - Nekalan pientaloalueella korttelissa 571 tontilla 1. Nykyinen koulun tontti sijaitsee 1930-luvulta lähtien rakentuneen Viinikan asuinalueen eteläosassa. Alueen eteläpuolella sijaitsee Nekalan pienteollisuusalue joka on rakennettu myöhemmin sekä uusi 2020 valmistunut Mustametsän päiväkotiki.

Vuonna 1931 valmistunut (uudisosa v.1952) koulurakennusta ei ole suojeltu, mutta se on määritelty maisemallisesti erittäin merkittäväksi kohteeksi joka toimii Kaakontien suuntaisen tärkeän näkymän päätepisteenä.

”Valtioneuvoston valtakunnallisia alueidenkäyttötavoitteita koskeva 14.12.2017 tehty päätös tuli voimaan 1.4.2018. Päätös edellyttää, että valtakunnallisesti arvokkaiden kulttuuriympäristöjen ja luonnonperinnön arvot, kohteiden alueellinen monimuotoisuus ja ajallinen kerroksisuus turvataan maakuntien suunnittelussa ja kuntien kaavoituksessa sekä valtion viranomaisten toiminnassa.--”  
-Museovirasto

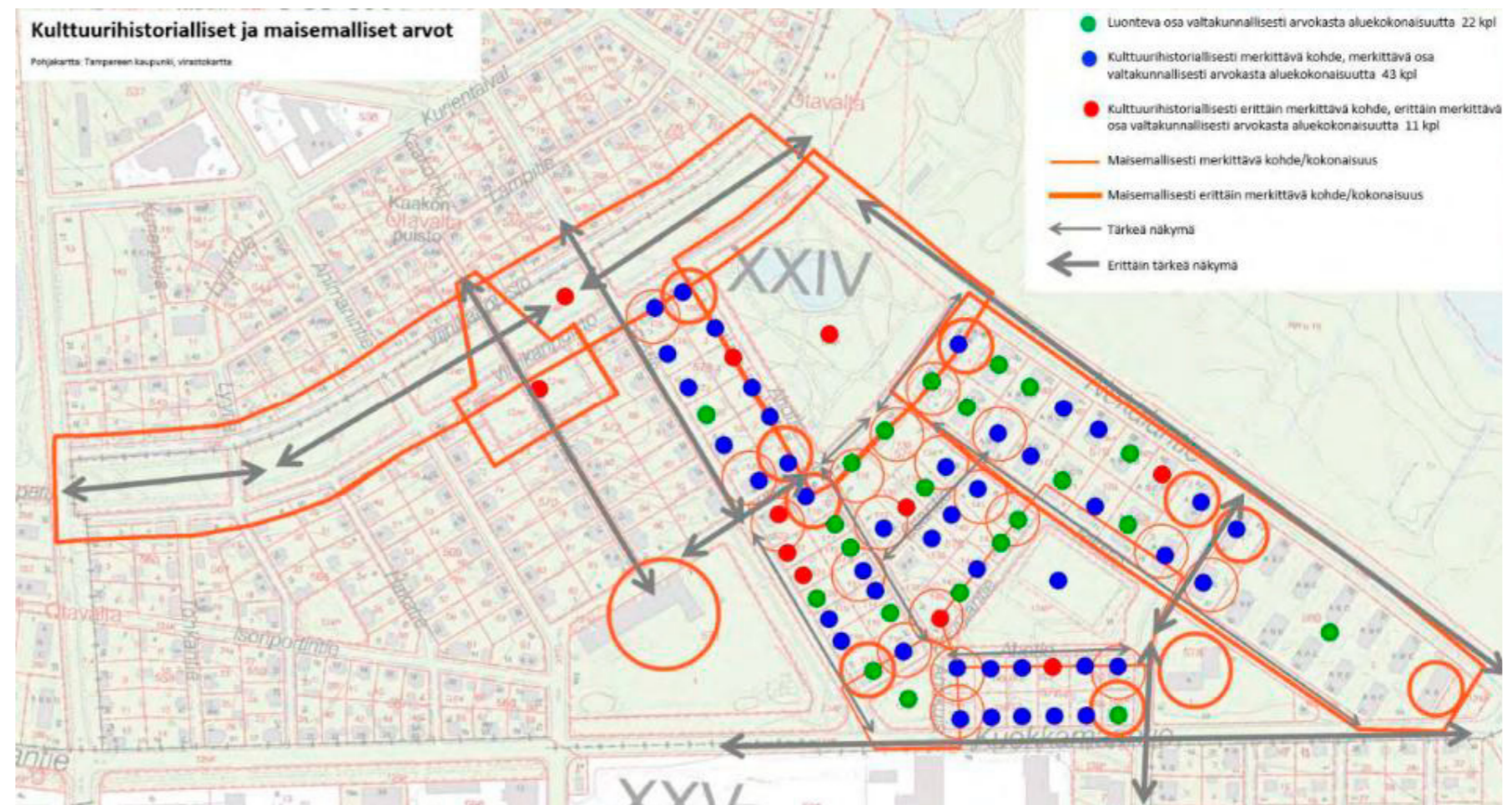
[http://www.rky.fi/read/asp/r\\_kohde\\_det.aspx?KOHDE\\_ID=1244](http://www.rky.fi/read/asp/r_kohde_det.aspx?KOHDE_ID=1244)



Viinikka-Nekala pientaloalueen RKY rajaus



Nekala koulun korttelin sijainti RKY-alueella



Nekalan korttelien 573-577 ja 579-580 sekä puistojen rakennetun kulttuuriympäristön inventointi 2017 - Pirkanmaan maakuntamuseo

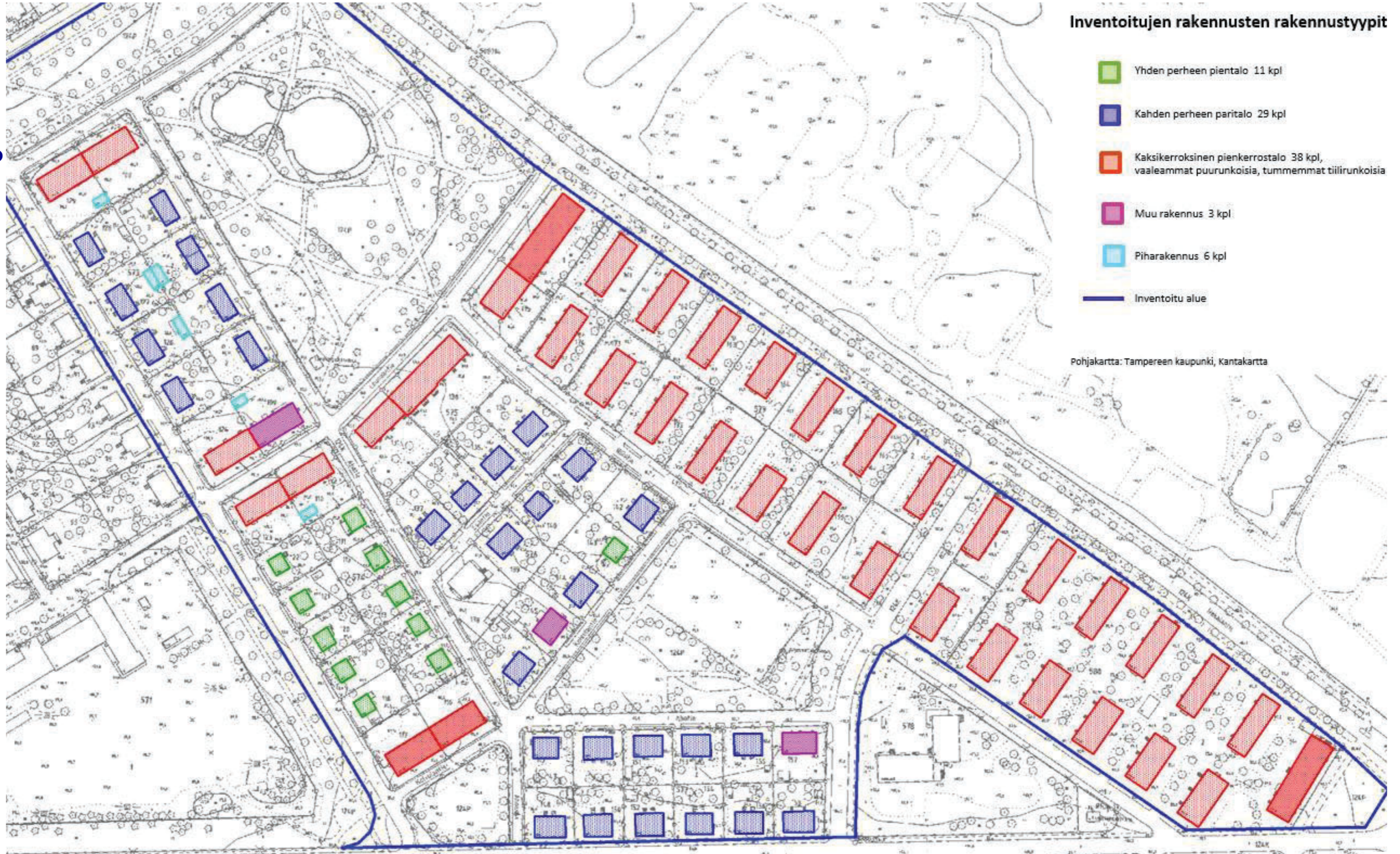
## Alueelle ominaiset asuintalotyypit:

Yhden perheen pientalo

Kahden perheen pientalo

Kaksikerroksiset  
pienkerrostalot

Asumiseen suunnitellussa täydennysrakentamisessa käytetään alueen typologiaan hyvin sopeutuvia ratkaisuja. Uudet rakennukset ovat nykyisten asuintalojen tapaan harjakattoisia ja pohjamuodoltaan selkeitä suorakulmioita.

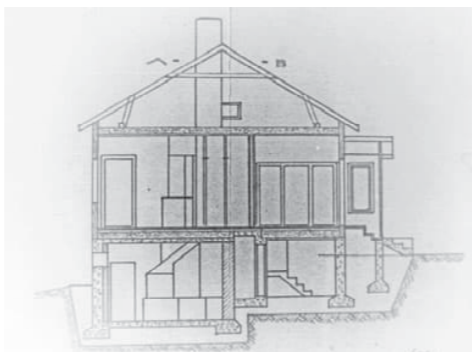




Matalampi yksikerroksinen yhden perheen talo Erätiellä.



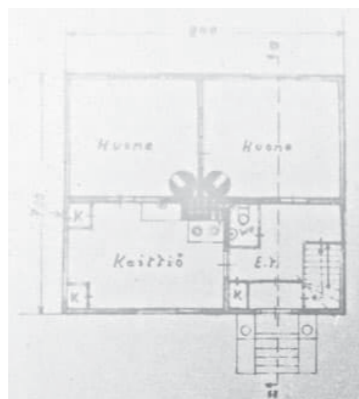
Puolitoistakerroksinen yhden perheen talo Ahotiellä.



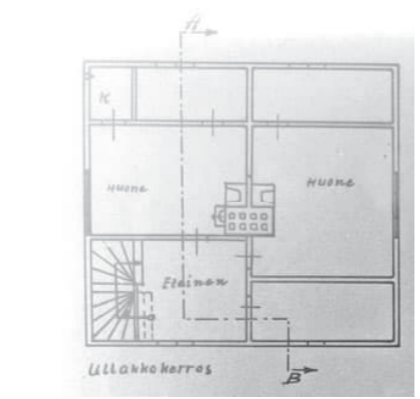
Yksikerroksisen yhden perheen talon leikkaus. RVA.



Yhden perheen talon pihasisi. RVA.



Yhden perheen talon tyypillinen pääkerroksen pohjaratkaisu. RVA.



Puolitoistakerroksisen yhden perheen talon ullakkokerros. RVA.



1936 suunnitellussa paritalossa Ahotiellä on 1920–30-luvun puutaloklassismin tyyli- ja piirteitä, kuten risti-ikkunat ja kerroslista.



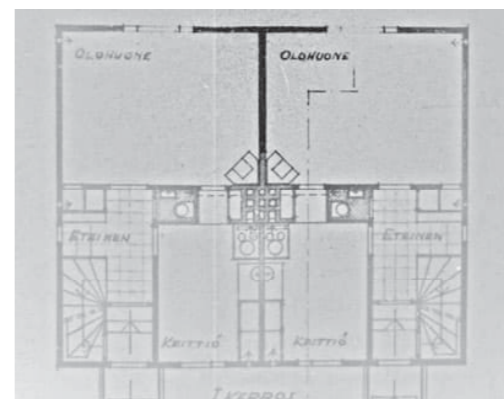
Lyhytrunkoinen ja selkeästi piirteiltään jälleerakennuskautta edustava 1946 valmistunut paritalo Esantiellä.



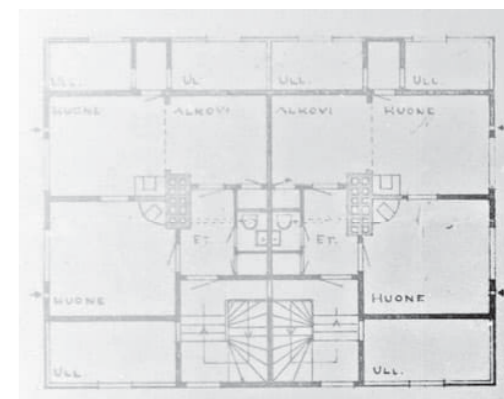
1936–37 rakennetussa paritalossa Erätiellä on orastavan modernismin piirteitä, kuten kulmaan sijoitetut ikkunat ja räystästä alas asti yhtäjaksoinen julkisivulaudoitus.



1935 suunnitellun paritalon pihajulkisivu, jossa on sisäänkäynnit asuntoihin yhteiseltä avokuiltilta. RVA.



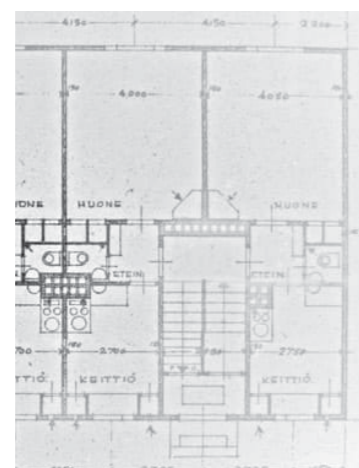
Lyhytrunkoisen paritalon pääkerroksen pohjaratkaisu. RVA.



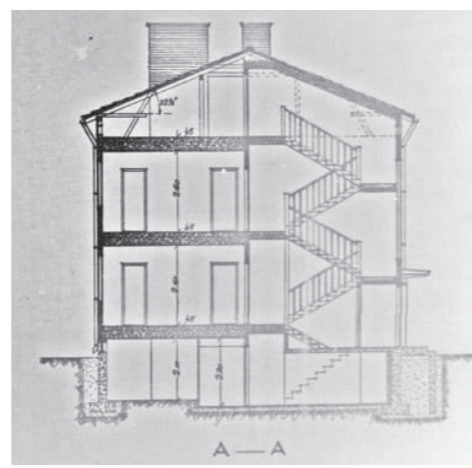
Esimerkki pidempirunkoisen paritalon ullakkokerroksen pohjaratkaisusta. RVA.



1940-luvulle tyypillisen kolmirappuisen lamellikerrostalon julkisivut ovat pelkistetyt. RVA.



Kaksikerroksisen kerrostalon asunnot ovat usein läpitalon ulottuvia yksioita, joissa on huone, keittiö, eteinen ja WC. RVA.



Tyypillisen 1940-luvun kaksikerroksisen puukerrostalon leikkaus. RVA.



1930-luvun lopun puukerrostalossa Erätiellä on nähtävissä joitain 1920–30-lukujen puuklassismin piirteitä, kuten julkisivujen symmetria, aumakatto ja ullakon lunetti-ikkunat.



Tiilirunkoiset 1930-luvun lopussa valmistuneet kerrostalot on rakennettu kiinni toisiinsa. Molempien pohjakerroksessa on liiketiloja.



1930-luvun lopun puukerrostalossa Erätien ja Lounaantien kulmauksessa on säilynyt alkuperäiset risti-ikkunat.

# Tampere Meluselvitys

## Keskiäänitasot

- 30-35 dB
- 35-40 dB
- 40-45 dB
- 45-50 dB
- 50-55 dB
- 55-60 dB
- 60-65 dB
- 65-70 dB
- 70-75 dB
- yli 75 dB



Keskiäänitaso päivä 2022



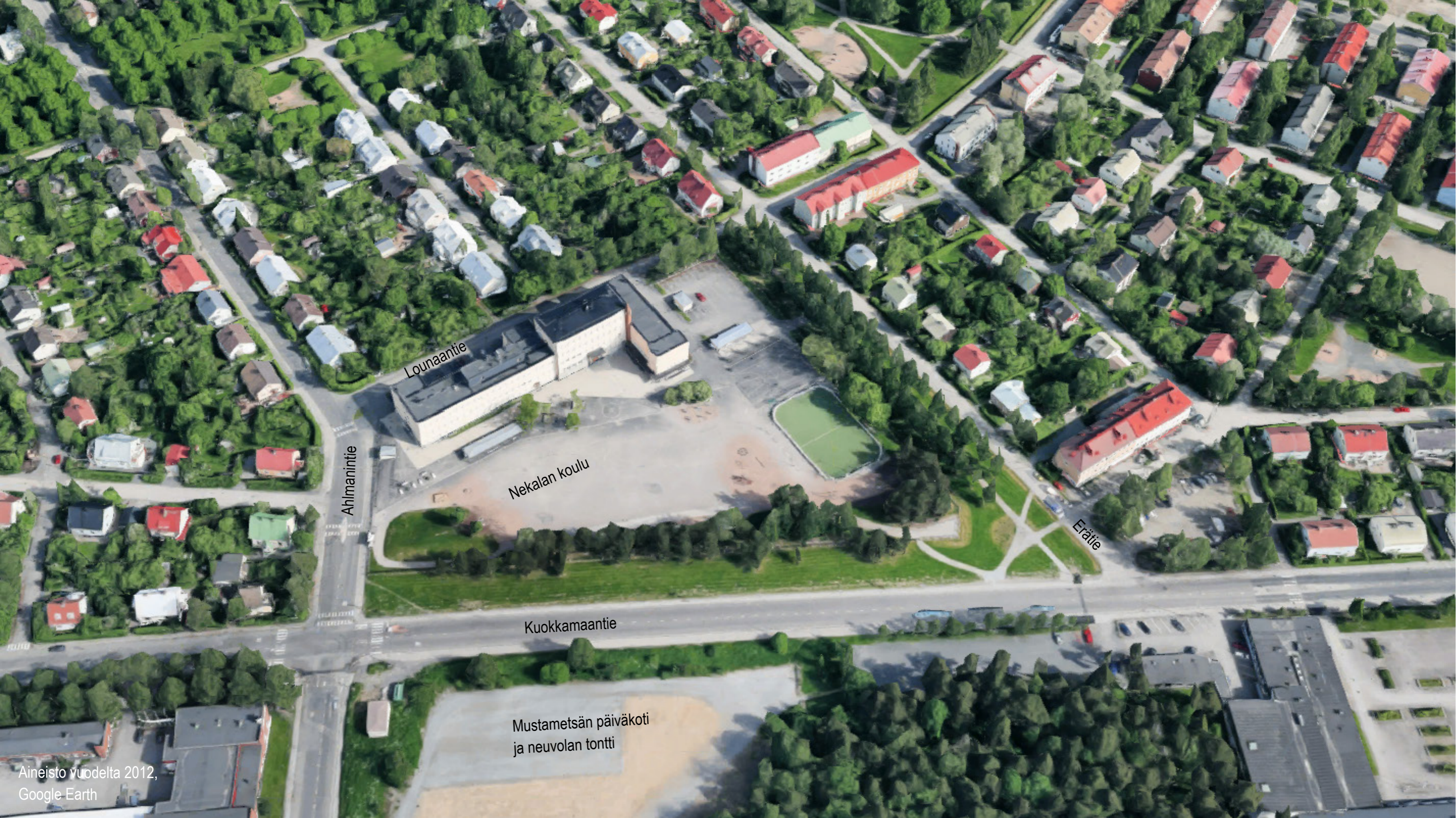
Keskiäänitaso päivä 2040



Keskiäänitaso yö 2022



Keskiäänitaso yö 2040



Lounaantie

Ahlmanintie

Nekalan koulu

Erätie

Kuokkamaantie

Mustametsän päiväkoti  
ja neuvolan tontti



## Versioissa 1 ja 2:

### Nekalan koulun tontti:

Uusi koulupiha **7500m<sup>2</sup>**

**n.300 oppilasta**

+ uusi käyttö

150 pp oppilaille

+ 60 pp muille käyttäjille

**yht. 210 polkupyöräpaikkaa**

17ap + 9 ap kadunvarsi pys.

**yht. 26 autopaikkaa**

### Täydennysrakentamis- tontti:

ala **8575m<sup>2</sup>**

#### pysäköintimitoitus

pienkerrostalot 1ap / 90 k-m<sup>2</sup>

pientalot 1ap / 80 k-m<sup>2</sup>



## Versioissa 3 ja 4:

### Nekalan koulun tontti:

Uusi koulupiha **7740m<sup>2</sup>**  
monitoimipiha kuten VE4  
tai tapahtumapiha kuten VE5

n.300 oppilasta

+ uusi käyttö

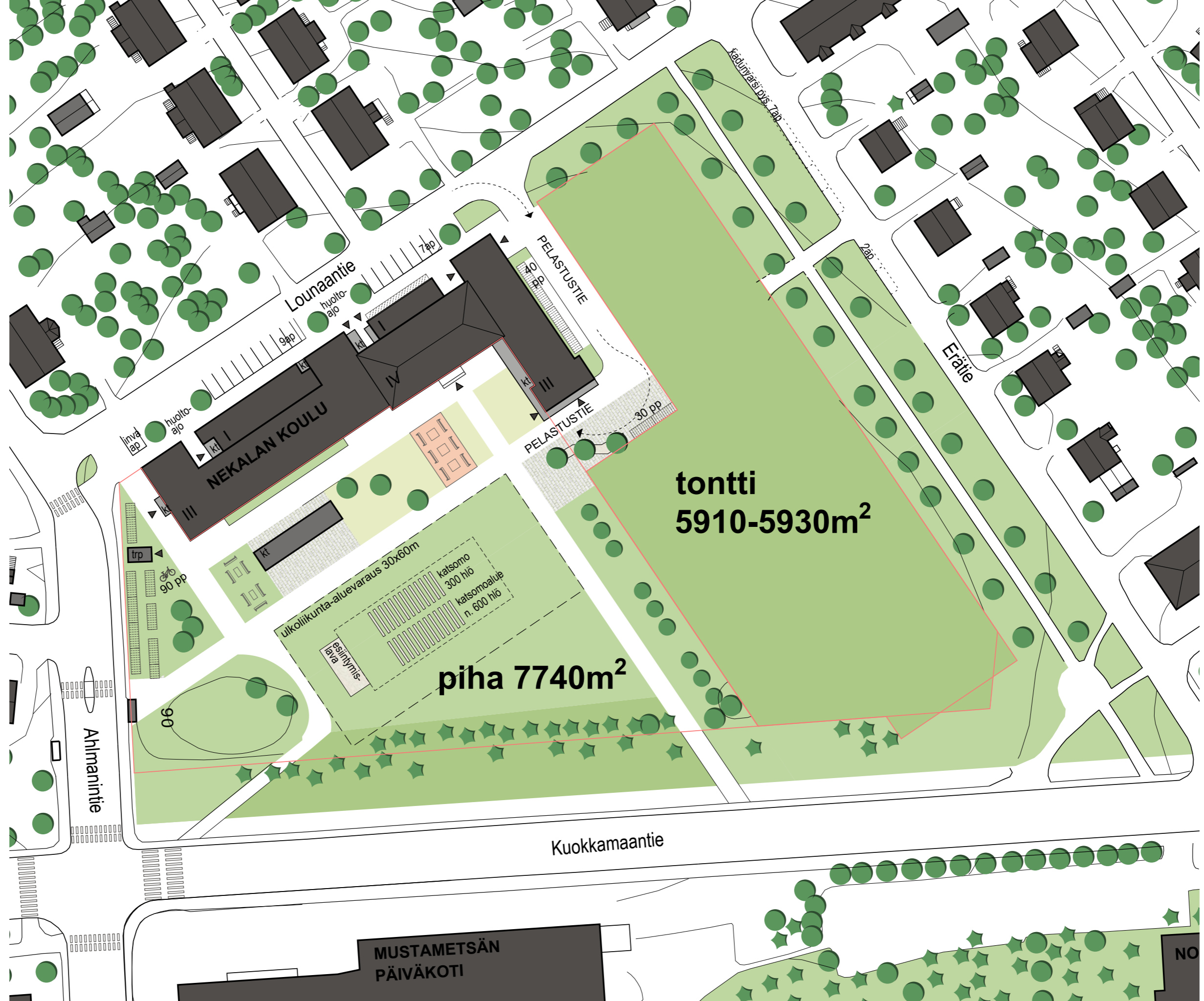
150 pp oppilaille  
+ 60 pp muille käyttäjille  
**yht. 210 polkupyöräpaikkaa**

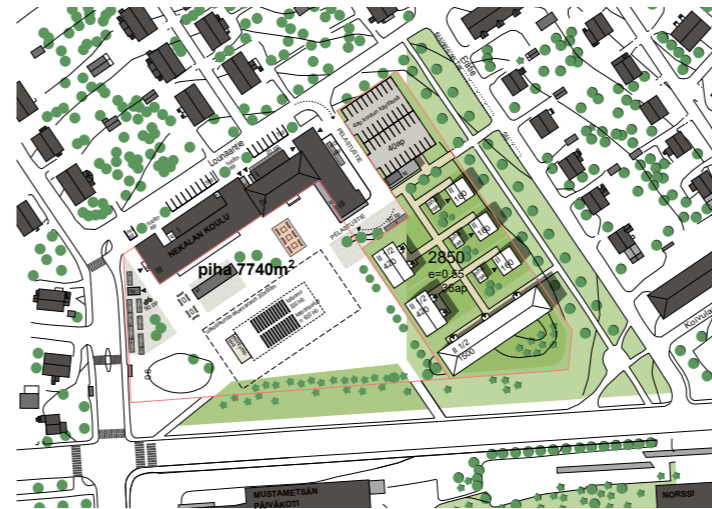
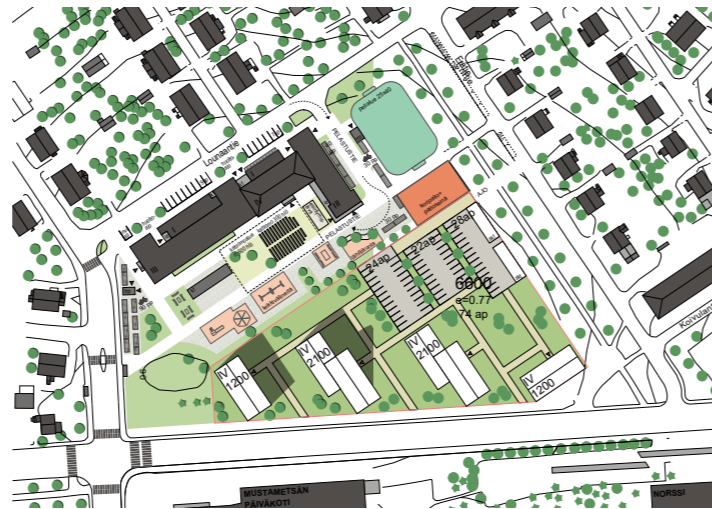
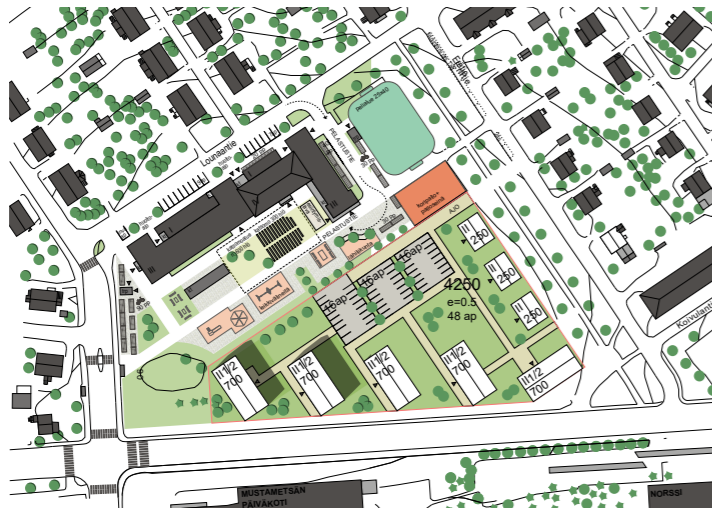
17ap + 9 ap kadunvarsi pys.  
**yht. 26 autopaikkaa**

### Täydennysrakentamis- tontti:

ala **VE3 5910m<sup>2</sup>**  
**VE4 5930m<sup>2</sup>**

**pysäköintimitoitus**  
pienkerrostalot 1ap / 90 k-m<sup>2</sup>  
pientalot 1ap / 80 k-m<sup>2</sup>





**VE1**  
**4250 k-m2**  
**e = 0.5**  
**48 ap**

**VE2**  
**6600 k-m2**  
**e = 0,77**  
**74 ap**

**VE3**  
**2850 k-m2**  
**e = 0,55**  
**36 ap**

**VE4**  
**3520 km2**  
**e = 0,6**  
**40 ap**

VE1

4250 k-m<sup>2</sup>

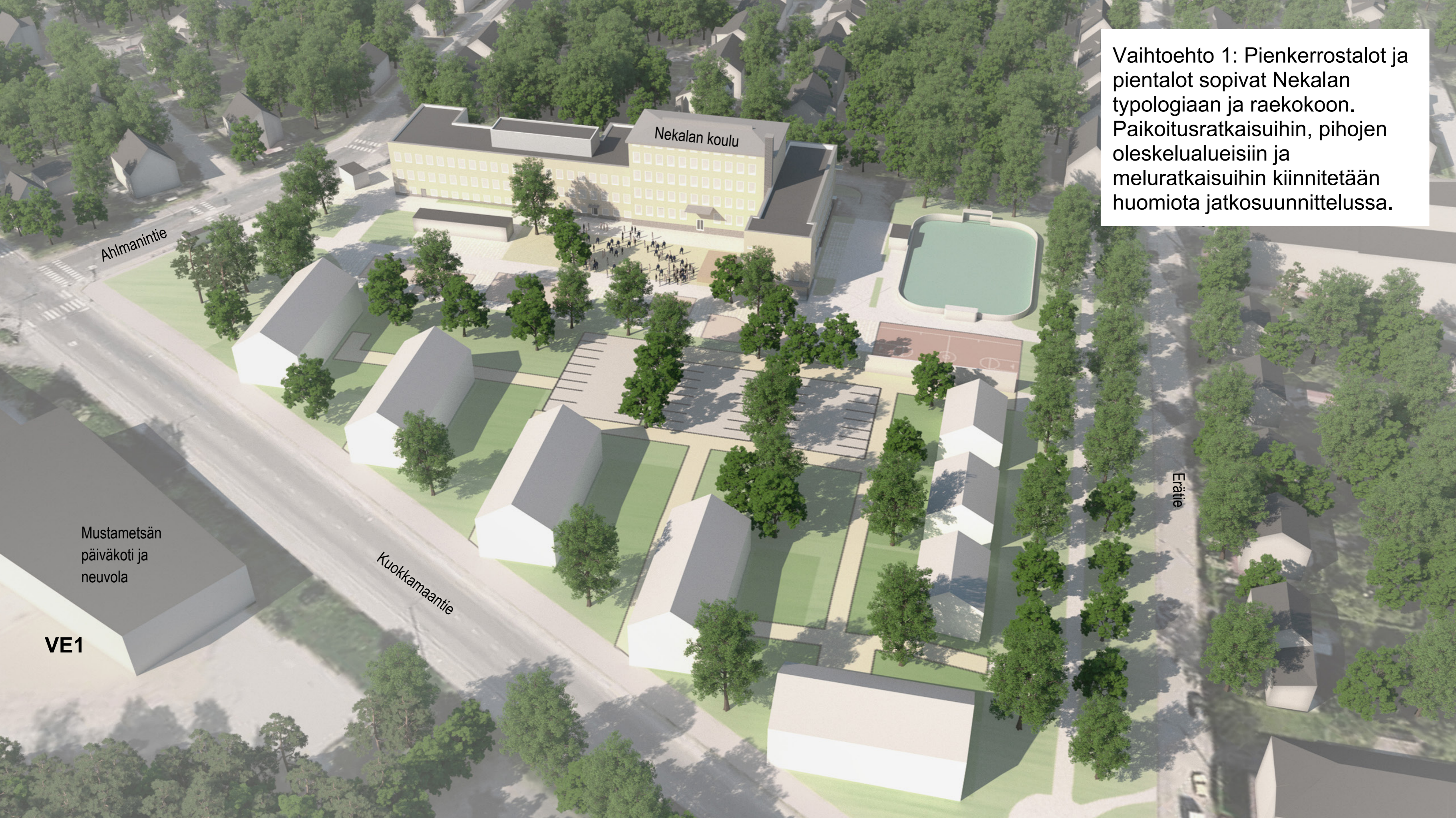
e = 0.5

48 ap



MUSTAMETSÄN  
PÄIVÄKOTI

NORSSI



Vaihtoehto 1: Pienkerrostalot ja pientalot sopivat Nekalan typologiaan ja raekokoon. Paikointusratkaisuihin, pihojen oleskelualueisiin ja meluratkaisuihin kiinnitetään huomiota jatkosuunnittelussa.

Ahlmanintie

Nekalan koulu

Mustametsän päiväkoti ja neuvola

Kuokkamaantie

Erätie

VE1

VE2

6660 k-m2

e = 0.77

74 ap





Vaihtoehto 2: Paljon uutta rakennusala, kiinnostavat kattomuodot ja pihalla monipuoliset toiminnot. Typologiaan, olemassa olevien puiden säästämiseen, paikoitusratkaisuihin ja melusuojaukseen kiinnitetään huomiota jatkosuunnittelussa.

Ahlmanintie

Nekalan koulu

Mustametsän päiväkotia ja neuvola

VE2

Kuokkamaantie

Erätie

VE3

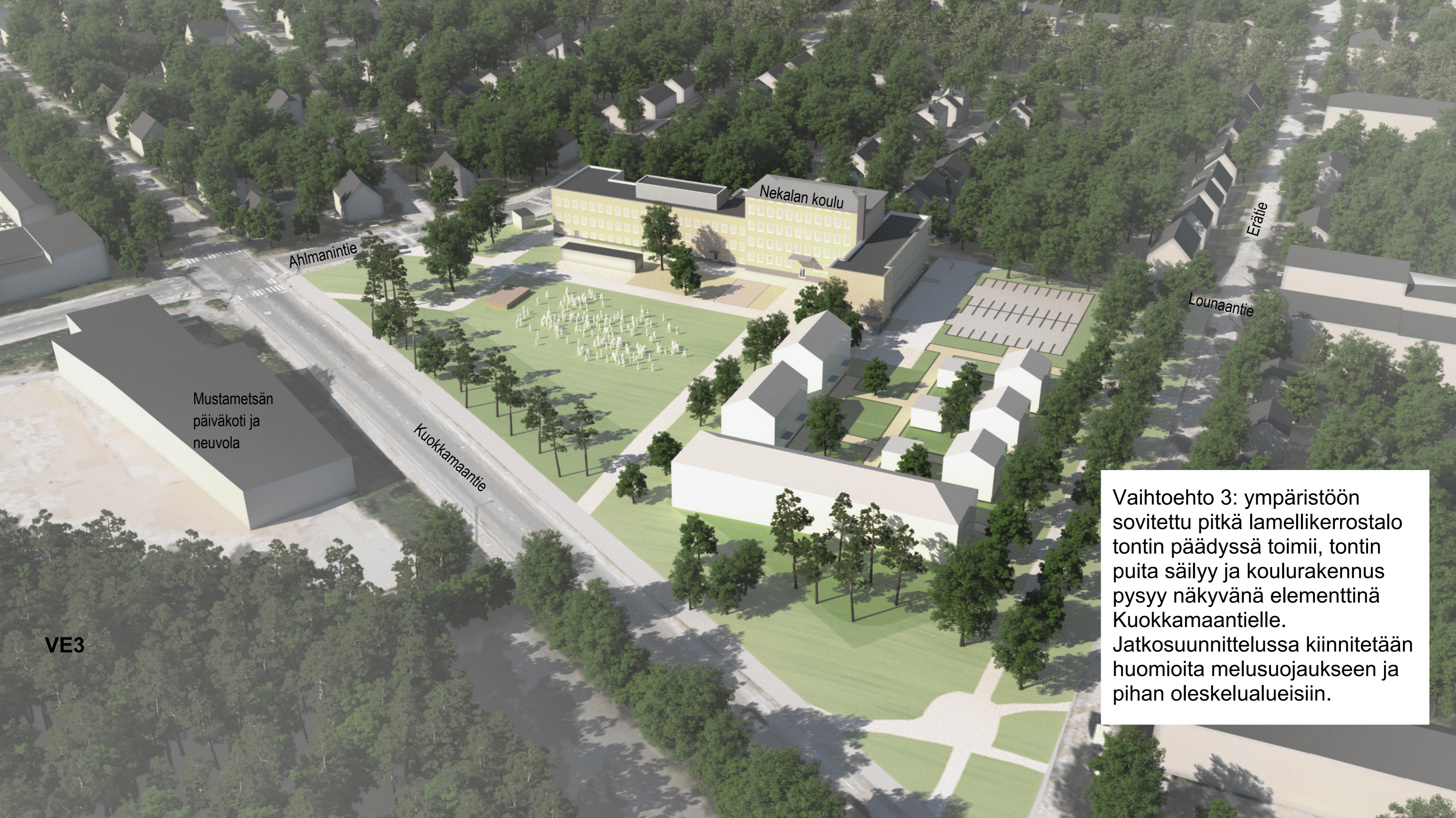
2850 k-m<sup>2</sup>

e = 0.55

36 ap







Mustametsän  
päiväkoti ja  
neuvola

Nekalan koulu

Ahlmanintie

Kuokkamaantie

Lounaantie

Erätie

VE3

Vaihtoehto 3: ympäristöön sovitettu pitkä lamellikerrostalo tontin päädyssä toimii, tontin puita säilyy ja koulurakennus pysyy näkyvänä elementtinä Kuokkamaantielle. Jatkosuunnittelussa kiinnitetään huomioita melusuojaukseen ja pihan oleskelualueisiin.

VE4

3520 k-m<sup>2</sup>

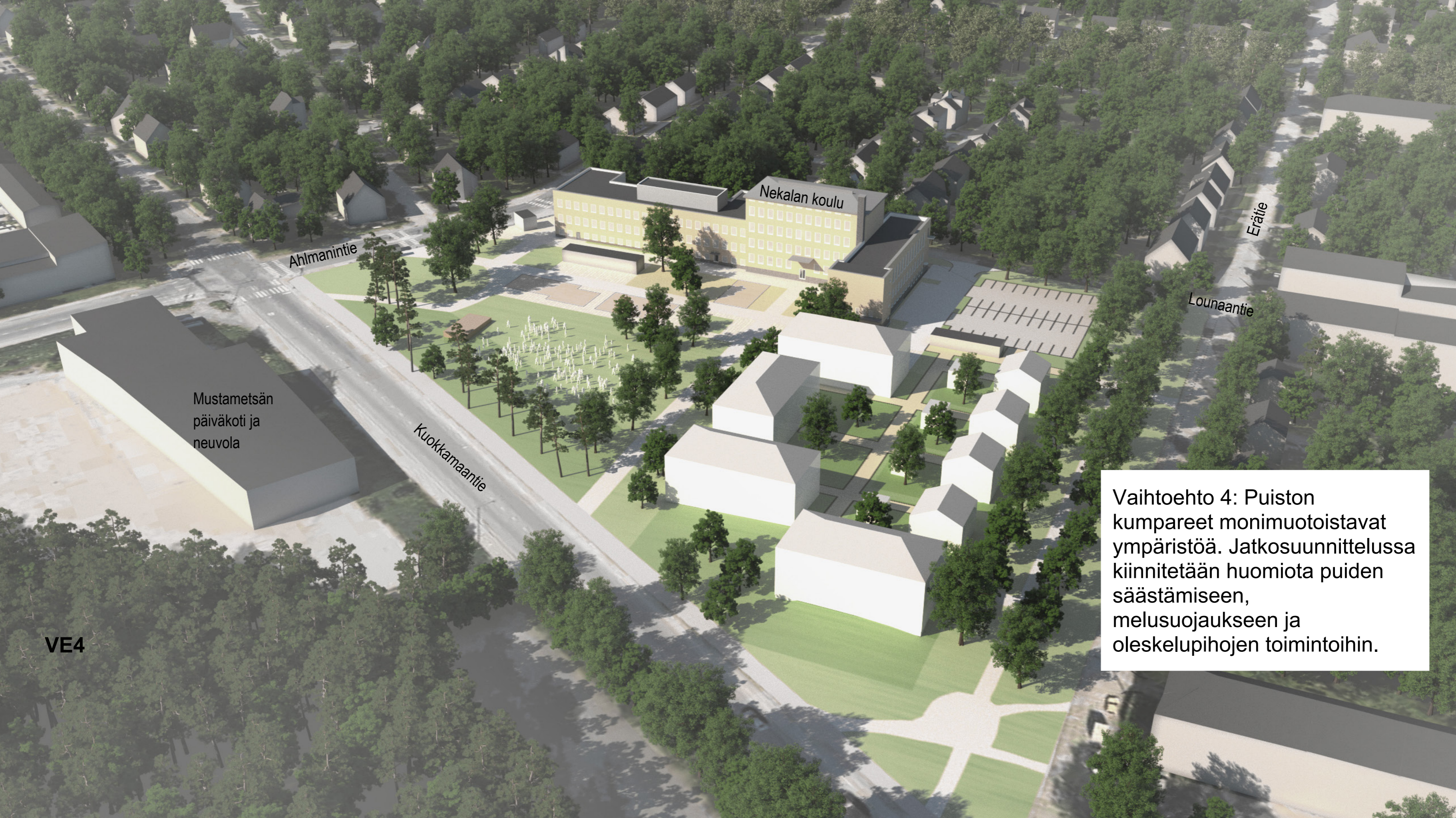
e = 0.6

44 ap



MUSTAMETSÄN  
PÄIVÄKOTI

NORSSI



Ahlanintie

Nekalan koulu

Erätie

Lounaantie

Mustametsän  
päiväkotij ja  
neuvola

Kuokkamaantie

VE4

Vaihtoehto 4: Puiston kumpareet monimuotoistavat ympäristöä. Jatkosuunnittelussa kiinnitetään huomiota puiden säästämiseen, melusuojaukseen ja oleskelupihojen toimintoihin.