



HUIKKAAN HURMOS

Kallioisenkatu 33
Kortteli 4910
Tontti 6
Tontin ala 10 140

LAAJUUSTIEDOT

RAK 1
II
300 kem2
3 asuntoa

RAK 2
II
300 kem2
3 asuntoa

RAK 3
III
1500 kem2
20 asuntoa

RAK 4
III
1500 kem2
20 asuntoa

RAK 5
III
1500 kem2
20 asuntoa

TALOUSRAKENNUKSET

I
180 kem2

YHTEENSÄ

Hum2 3 800

Asuinkerrosala kem2 5 100

Taloussrakennus kem2 180

Kerrosala yhteensä kem2 5 280

ASUNNOT

Kaupunkirivitalot/loft 6as
-1 1/2 tasoiset huoneistot

Pienkerrostalot 60as
-1 tai 2 tasoiset huoneistot

Asuntoja yhteensä 66as

PYSÄKÖINTI

Autopaikkoja 5 100/90 = 57ap
Polkupyöräpaikkoja 2/AS =132pp



TONTINKÄYTTÖSUUNNITELMA 4910-6

3 pienkerrostaloa

2 kaupunkirivitaloa

Perheasuntoja 40-60% kerrosalasta

Historiallisen viljelymaan hyödyntäminen pihan toiminnoissa: asukkaiden hyötypuutarhat, niittykasvien palauttaminen pihaan ja hyönteishotellit

Laadukkaan ja turvallisen asuin ympäristön kehittäminen Huikkaalle: viherympäristöön sopiva massoittelu, värimaailma ja pihamaiden sijoittelu ulkoilureitin varrelle

Valoisat ja monipuoliset huoneistotyypit 1, 2 ja 1 1/2 -tasossa



KUVA 1 Puistomainen ympäristö ja istutusalueet liittävät kevyenliikenteenväylän kortteliin



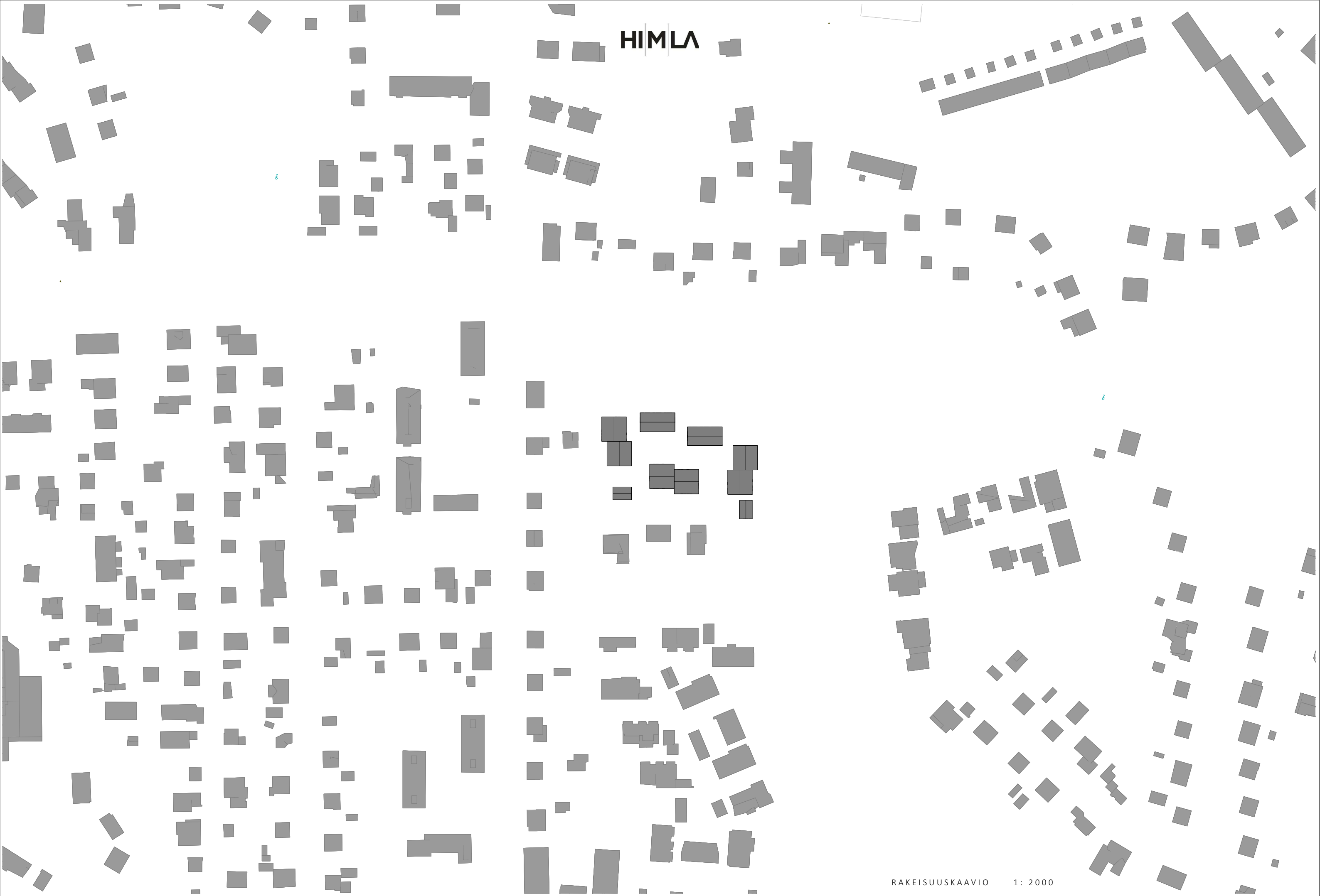
KUVA 3 Korttelin sisäosissa asunnot liittyvät pihapiirien toimintoihin



KUVA 2 Rakennusten ylimmät kerrokset on rikottu harjan muodolla. Ylimmissä kerroksissa 2-tasoisia asuntoja



KUVA 4 Rakennusten välissä on puolijulkisia liikennealueita ja asukaspihoja





KUVA 5 Pihapiireissä on tilaa kohtaamispaikoille. Rakennusten mittakaava 1. - 3.kerrosta.



KUVA 6 Ympäristörakentamisessa suositaan luonnonmateriaaleja. Materiaalivaihdokset ohjaavat liikennettä.



KUVA 7 Sisäänkäynti- ja liikennealueiden laatuun kiinnitetään huomiota. Rakennukset ovat kivi- ja puuaineisia.

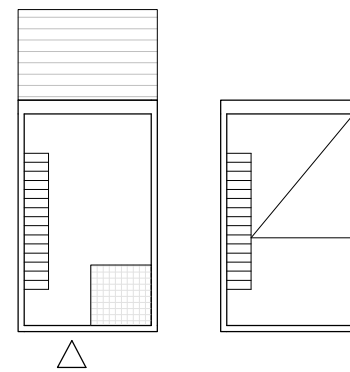
PIENKERROSTALOT JA KAUPUNKIRIVITALOT

Tontille sijoitetaan kolme pienkerrostaloa ja kaksi kaupunkirivitaloa. Rakennukset muodostavat pihapiirejä ja kävelykujia korttelin keskelle.

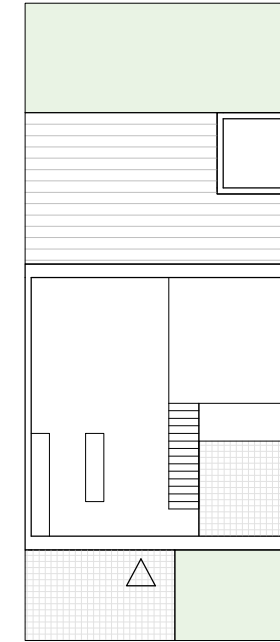
Pienkerrostalojen pohjaratkaisu on muuntojoustava ja rakennuksen muoto mahdollistaa useaan ilmansuuntaan avautuvat asunnot. Ylimmissä kerroksissa on kaksikerroksisia asuntoja.

Kaupunkirivitalojen oleskelutilat ovat loft-tyyppisiä. Kaikissa asunnoissa on etupiha, takapiha ja oma varasto.

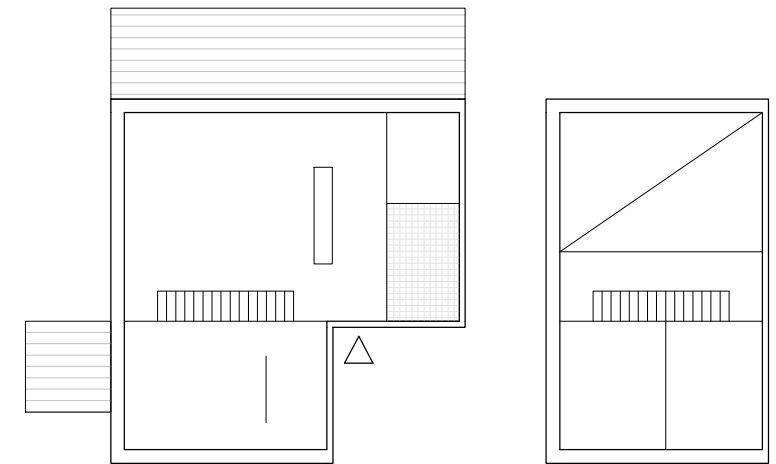
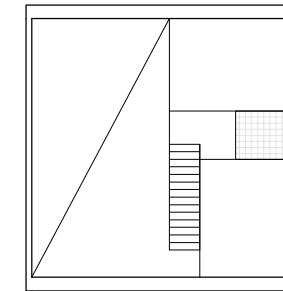
Huoneistojen pääpaino on toimivissa perheasunnoissa.



Esimerkkiasunto 2
Parvellinen kerrostaloyksio
45m²



Esimerkkiasunto 1
Rivitalo-loft ja
irtaimistovarasto 100m²



Esimerkkiasunto 3
Kaksitasoinen kerrostaloasunto
136m²



SAAPUMINEN POHJOINEN - PEKAN PUUSTOSTA



KORTTELIRAKENNE SISÄPIHA