

TEKNIKANKATU 1&2

VIITESUUNNITELMA

12.2.2021

Sennotti

VERSTAS ARCHITECTS

TAMPERE.
FINLAND

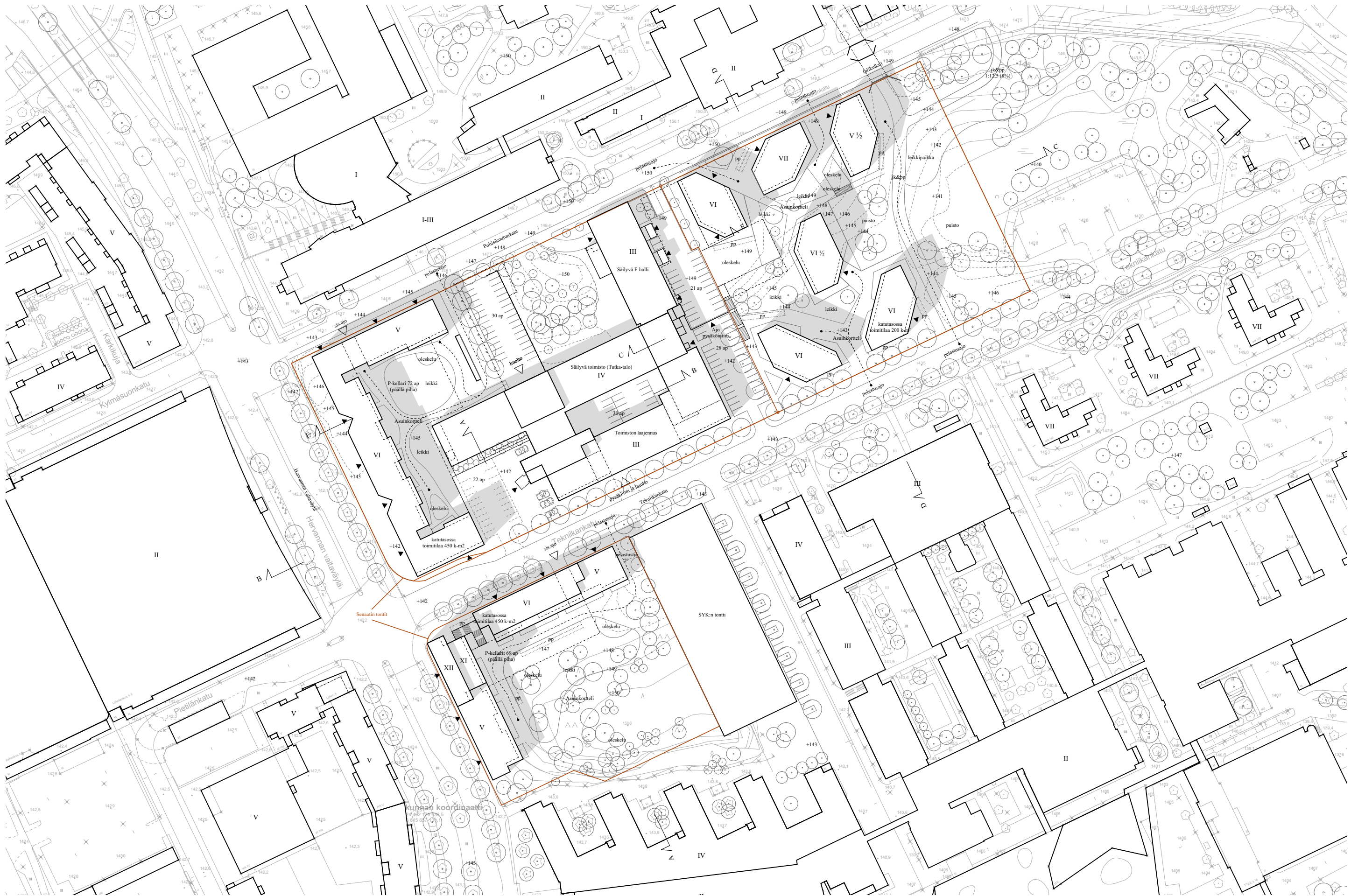




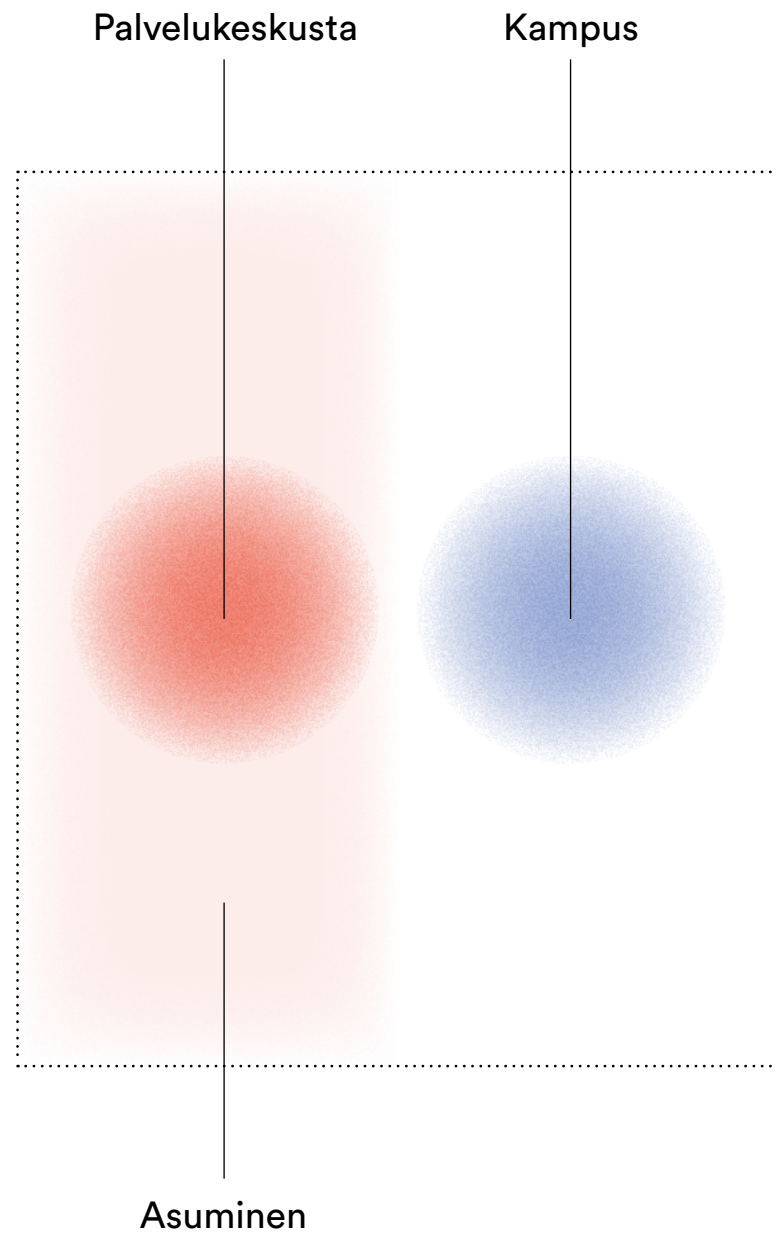
ILMAKUVA ETELÄSTÄ



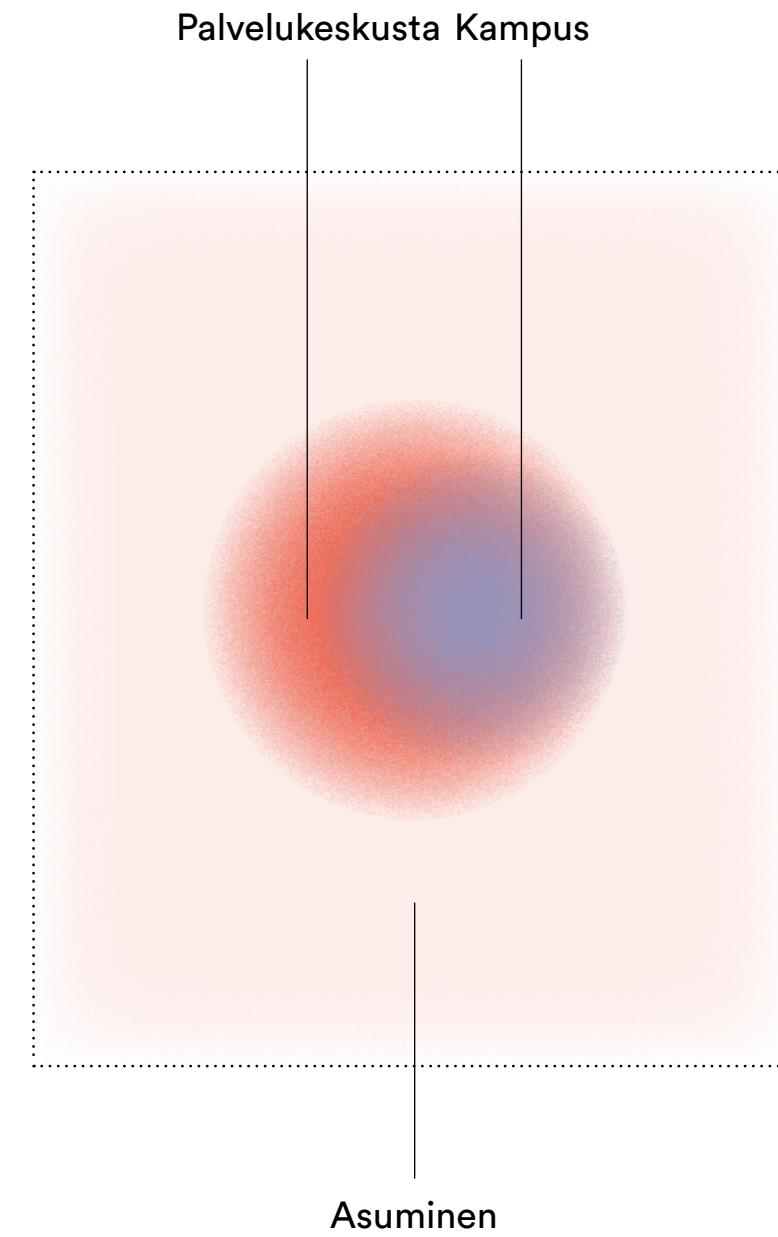
ILMAKUVA POHJOISESTA



Hervannan nykytilanne



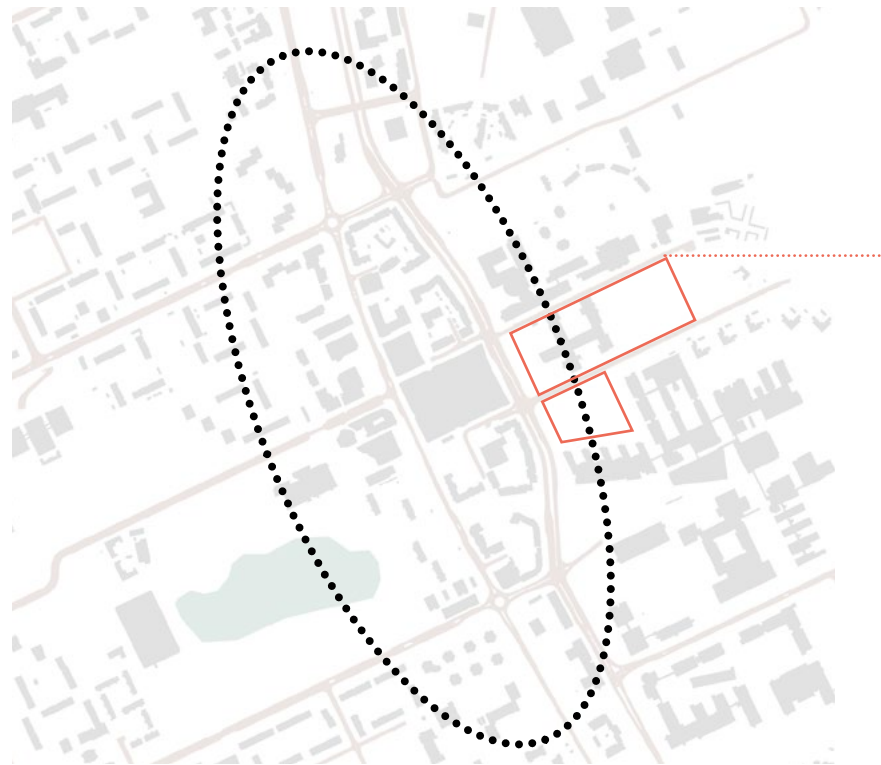
Hervanta tulevaisuudessa



Kampusalueen itälaidalla on potentiaali liittyä osaksi
Hervannan palvelukeskustaa.

>

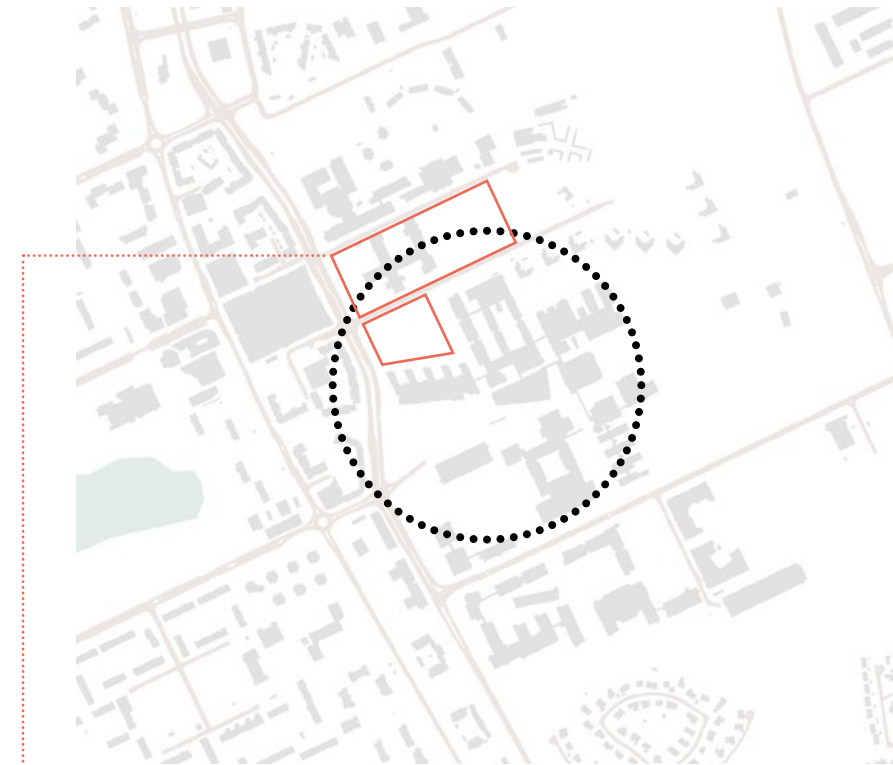
Kivijalkaliiketiloja Hervannan valtavyhlän ja
Tekniikankadun risteyksen ympärillä.



Kampusalueen tyhjiillä tonteilla on potentiaalia liittyä
osaksi kampuksen toimintoja.

>

Mahdollisesti kampuustoimintaan liittyvää toimitilaa
Tekniikankadulla.



Senaatin tontit

Yleiskaavan ohjeellinen virkistysyhteys kulkee Senaatin tontin poikki

>

Varaudutaan viitesuunnitelmassa



Senaatin tontit

Tonteilla on jäljellä Hervannan maastolle tyypillisiä kallioisia rinteitä

>

Kallionlakia ja rinteitä säilytetään pihoina ja puistoina.



Pohjoisrinteet

Etelärinteet

Vanha laskuojan alue





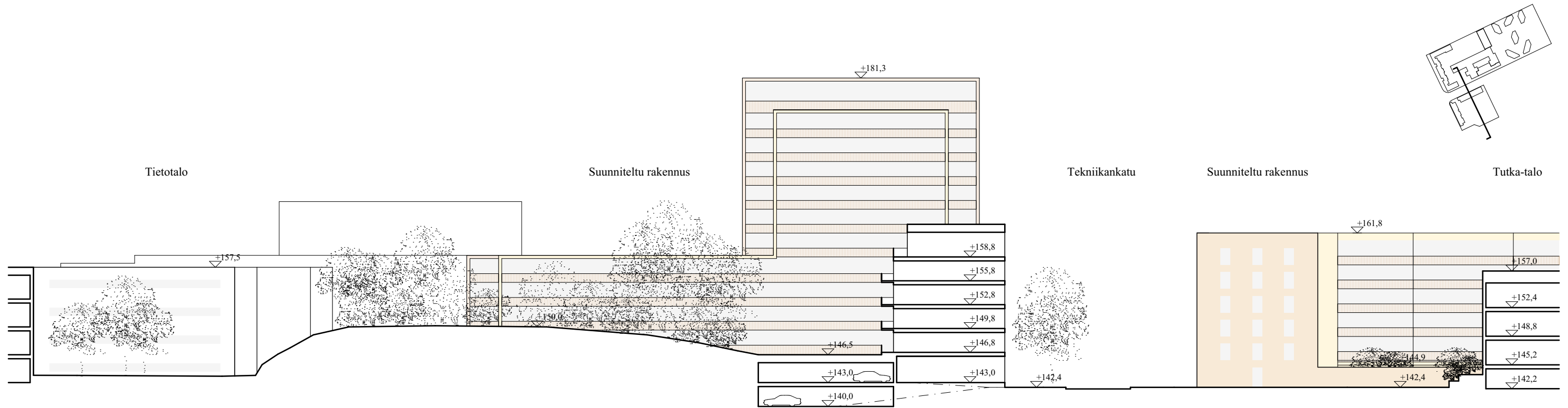




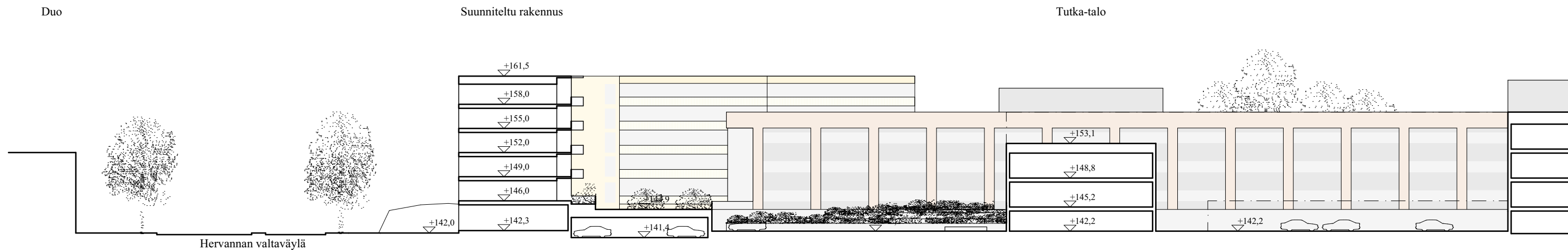
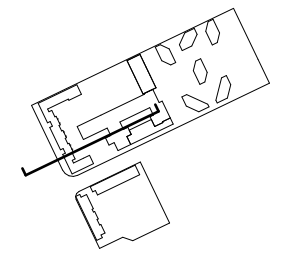




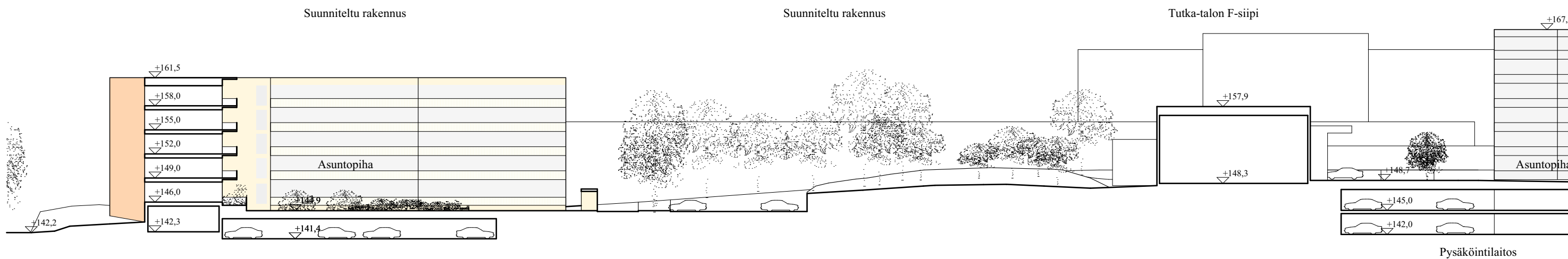
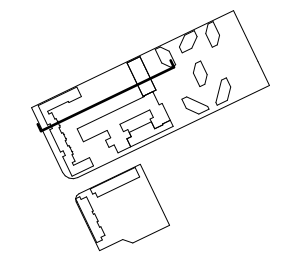




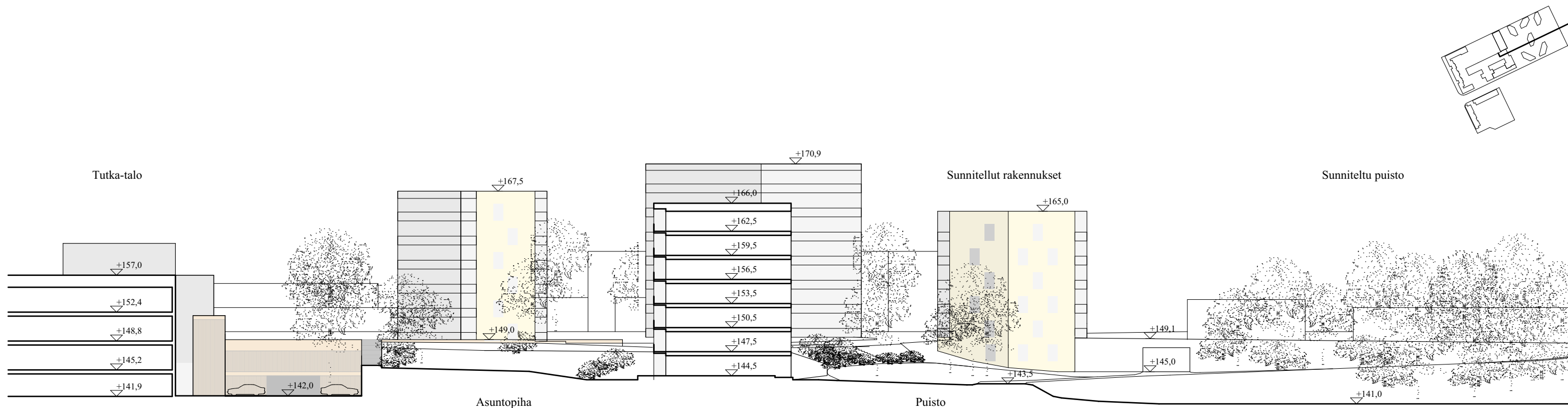
AA Alueleikkaus Tekniikankadun poikki 1:500



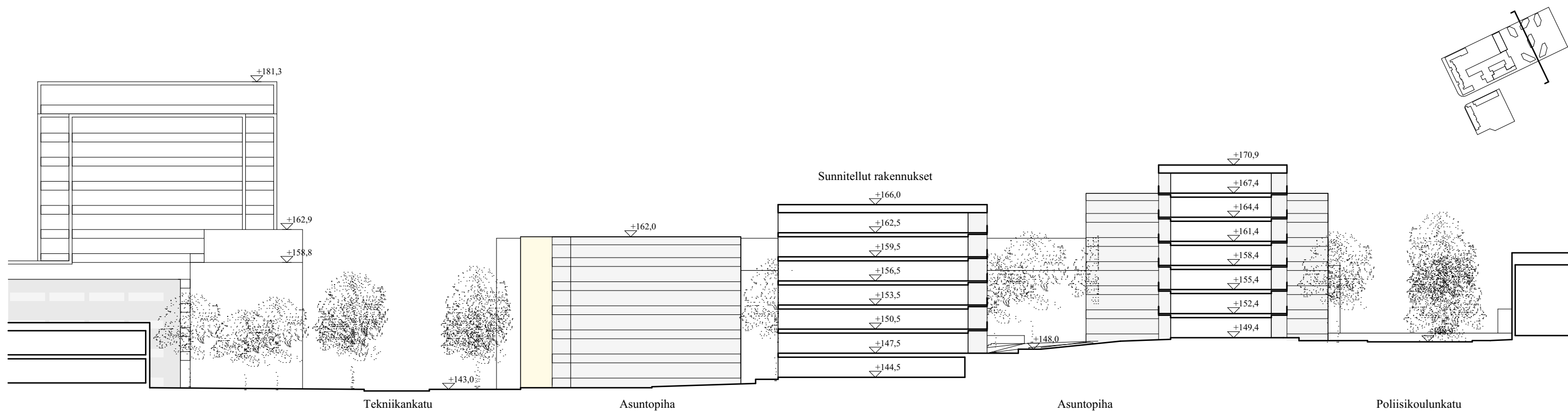
BB Alueleikkaus Hervannan valtavyälän poikki 1:500



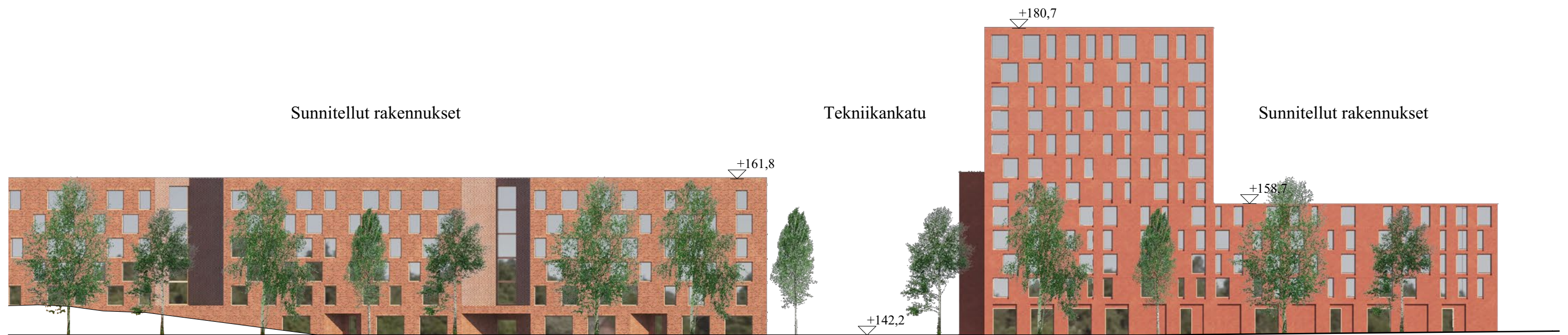
EE Pohjoisen pihan alueleikkaus 1:500



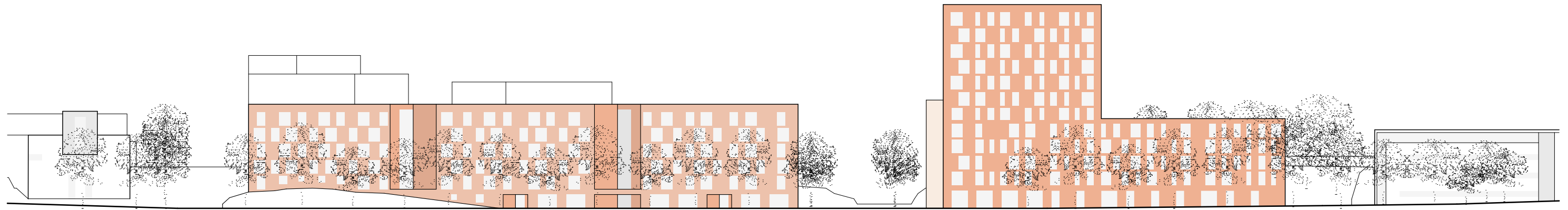
CC Itäosan alueleikkaus puiston poikki 1:500



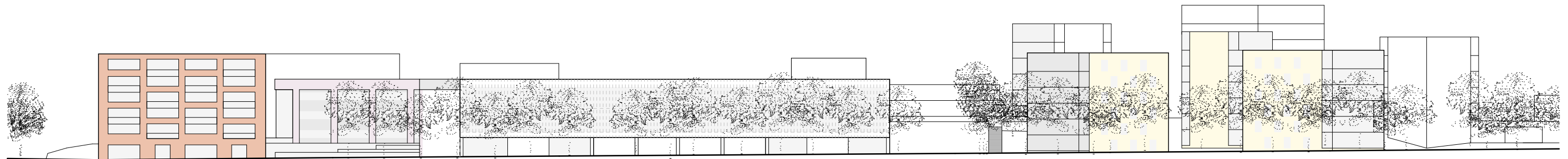
DD Itäosan alueleikkaus Tekniikankadulta Poliisikoulunkadulle 1:500



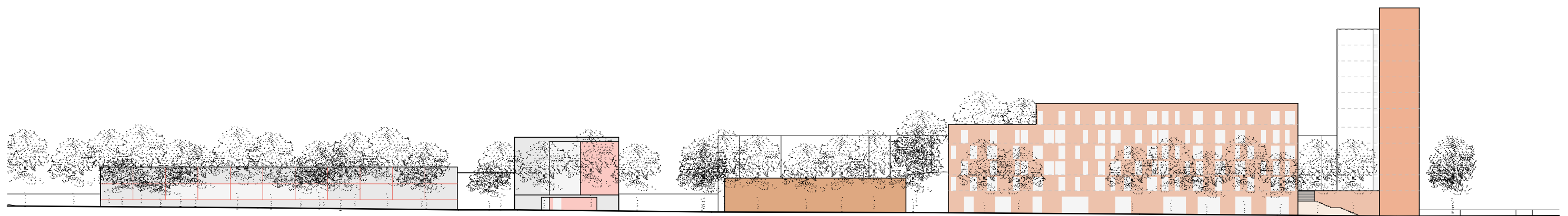
Hervannan valtaväylä itään 1:500



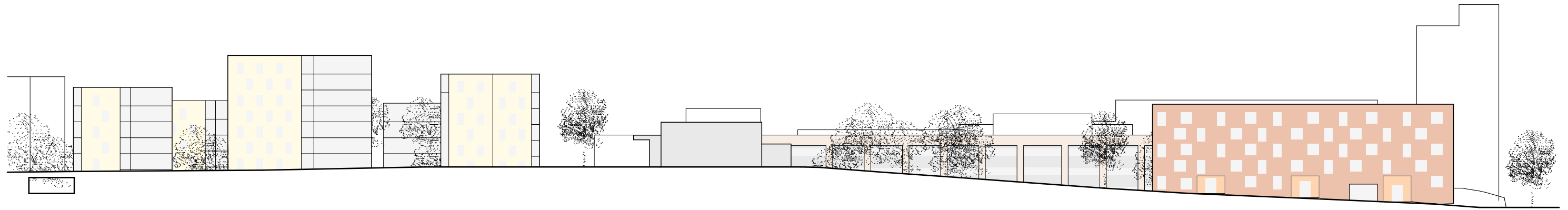
Hervannan valtavyöly itään 1:750



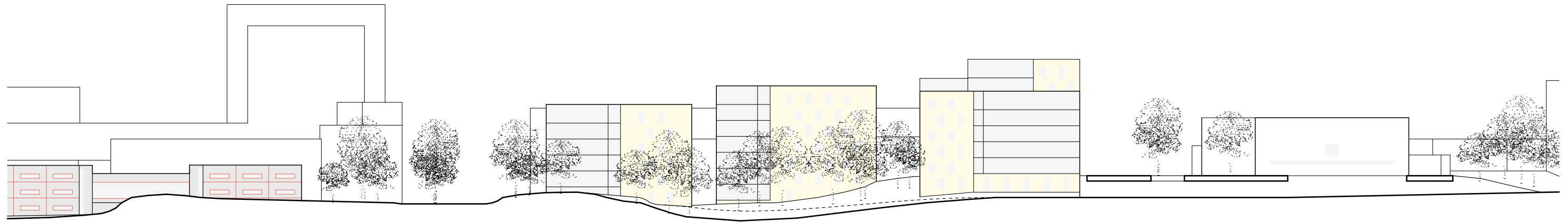
Tekniikankatu pohjoiseen 1:750



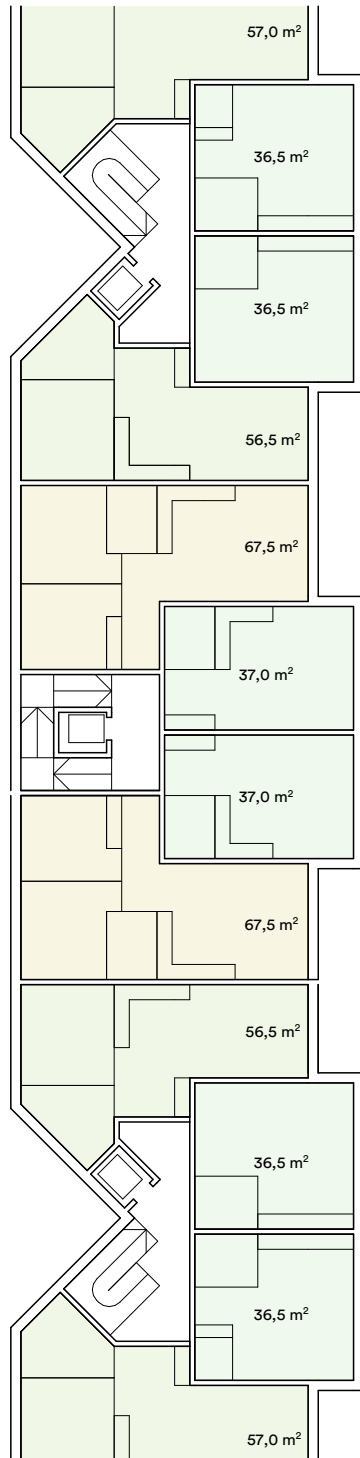
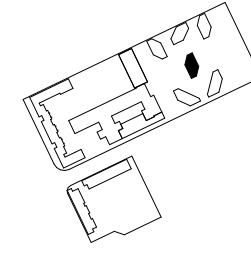
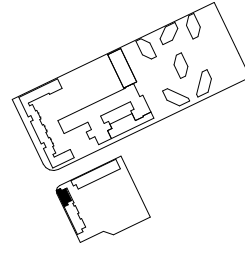
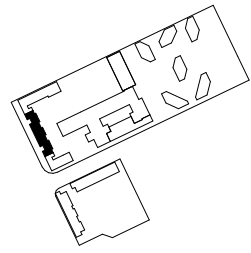
Tekniikankatu etelään 1:750



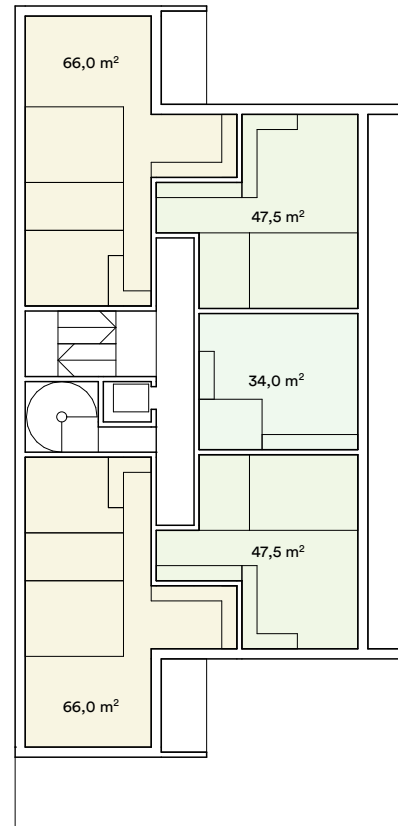
Poliisikoulunkatu 1:750



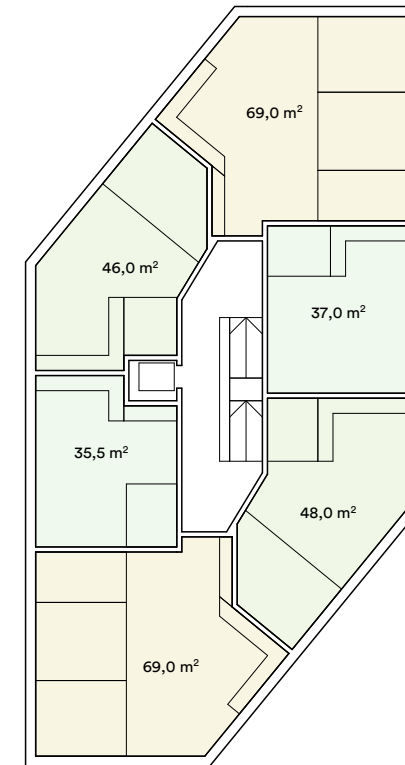
Puisto 1:750



Ote Hervannan valtavyölyän lamellitalosta
Tekniikankadun pohjoispuolella

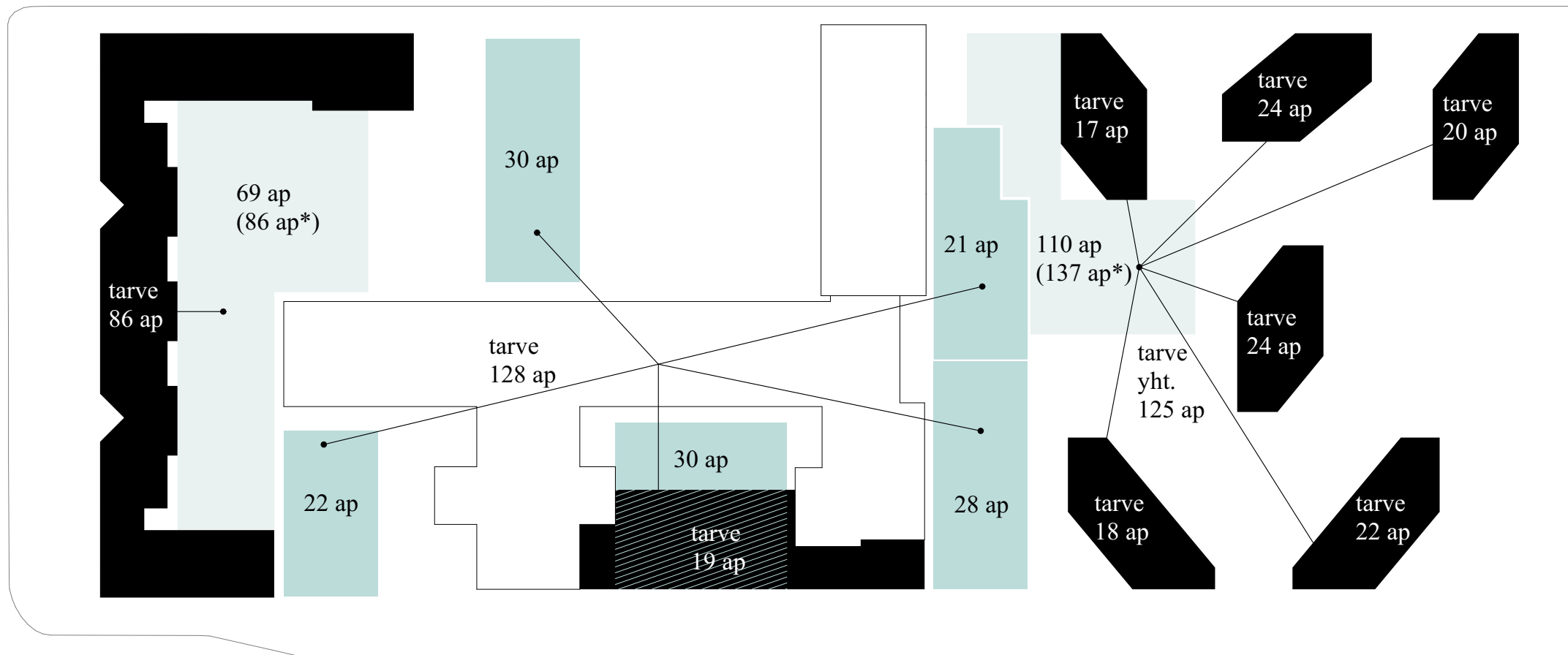


Hervannan valtavyölyän korkea rakennusosa
Tekniikankadun eteläpuolella

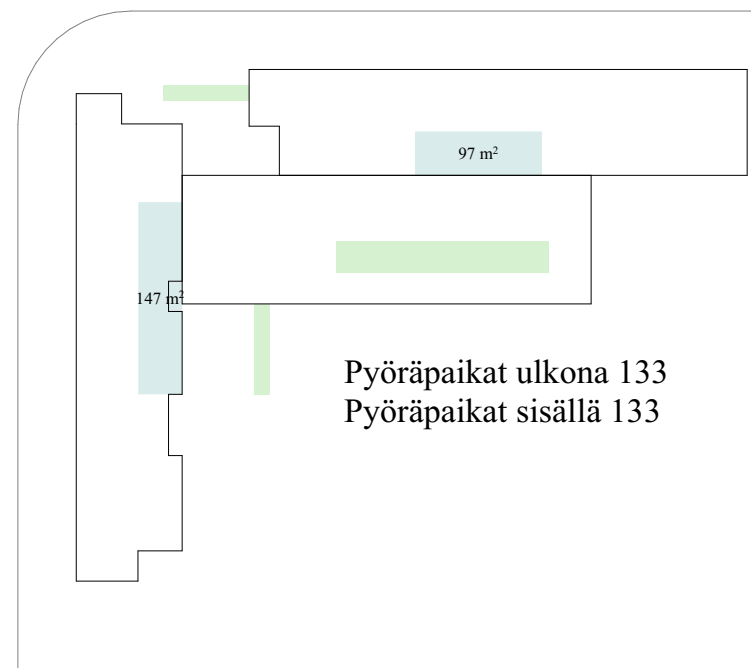
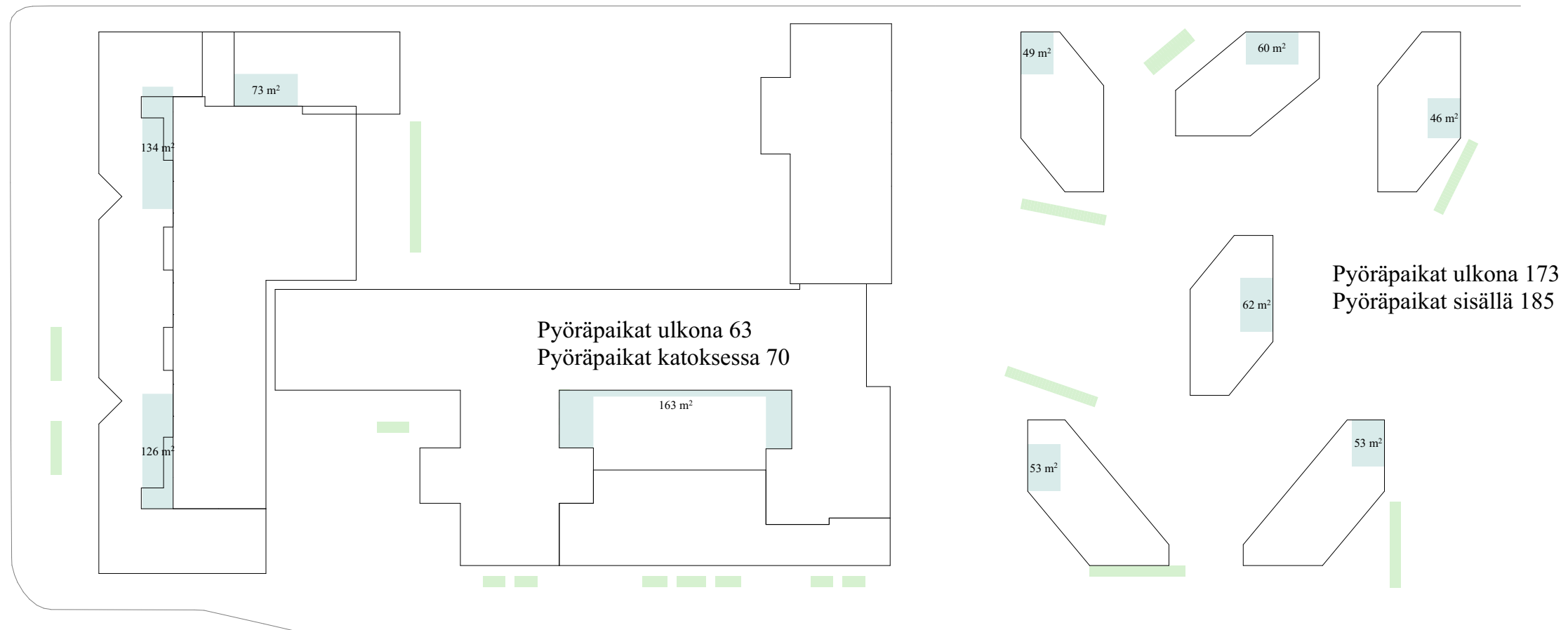


Itäpuolen pistetalon esimerkki



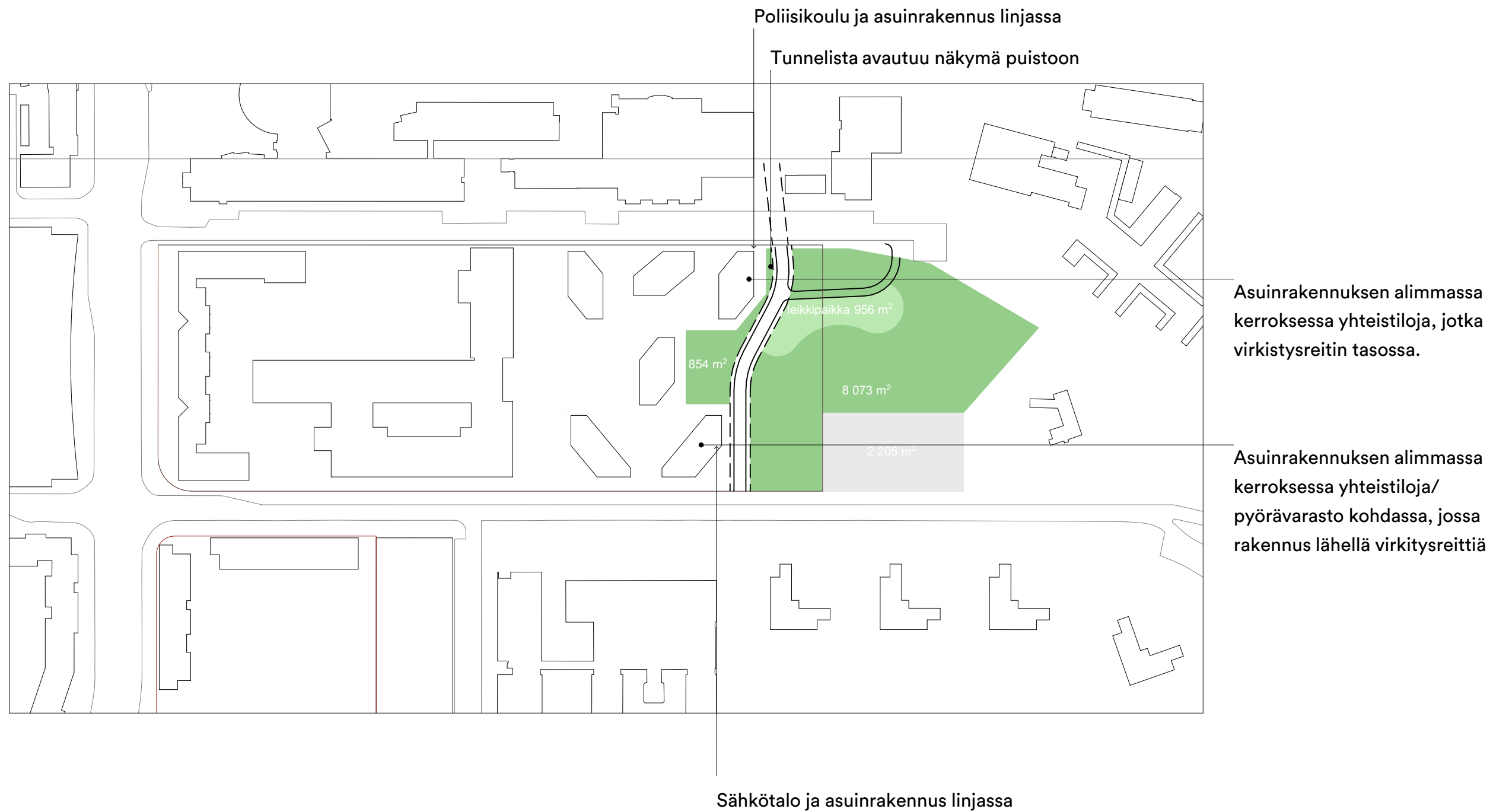


Pyöräpaikat ulkona 75
 Pyöräpaikat sisällä 191



- Ulkopysäköinti
 - Pyörävarasto
- Sijainnit ovat viitteellisiä.

Polkupyöräpaikat yhteensä 1027.



- Puisto
- Leikkipaikka (sisältyy puiston alaan)
- Nykyisten opiskelija-asuntojen pysäköintialue
- Virkistysreitit varaus 10m
- Nykyinen polku
- Senaatin nykyinen tontti

| Lohko | Kerrosala-arvio m ² | | Suunnitelman autopsäköintipaikat kpl | | | | Autopsäköinnin normin mukainen tarve | | | | Pyöräpysäköinnin normin mukainen tarve | | | | | | |
|-------------|--------------------------------|-----------|--------------------------------------|--------------------|----------|---------------------------|--------------------------------------|----------|---------------------------|--|--|---|--------------|--|--|---|--------------|
| | Asuminen* | Liiketila | Toimisto uusi | Toimisto säilyvä** | Yhteensä | Rakenteellinen pysäköinti | Pintapysäköinti | Yhteensä | Tehostettu pysäköinti**** | Asumisen mitoitus *** k-m ² /ap | Liiketilän mitoitus k-m ² /ap | Toimiston mitoitus k-m ² /ap | Ap-määrä kpl | Asumisen mitoitus k-m ² /pp | Liiketilän mitoitus k-m ² /pp | Toimiston mitoitus k-m ² /pp | Pp-määrä kpl |
| 3 | 10 359 | 450 | | | 10 809 | 69 | | 69 | 86 | 130 | 100 | 100 | 84 | 40 | 100 | 100 | 263 |
| 10-1 (LPA?) | | | | | | | 30 | | 30 | 130 | 100 | 100 | | 40 | 100 | 100 | |
| 10-2 | | | | 1 315 | 1 315 | | | | | 130 | 100 | 100 | 13 | 40 | 100 | 100 | 13 |
| 10-3 (LPA) | | | | | | 110 | 49 | 159 | 187 | | | | | | | | |
| 10-4 | 2 200 | | | | 2 200 | | | | | 130 | 100 | 100 | 17 | 40 | 100 | 100 | 55 |
| 10-5 | 4 850 | | | | 4 850 | | | | | 110 | 100 | 100 | 44 | 40 | 100 | 100 | 121 |
| 10-6 | 10 600 | 450 | | | 11 050 | 69 | | 69 | 86 | 130 | 100 | 100 | 86 | 40 | 100 | 100 | 270 |
| 10-7 | | | 1 850 | 11 450 | 13 300 | | 52 | 52 | 52 | 130 | 100 | 100 | 133 | 40 | 100 | 100 | 133 |
| 10-8 | 2 600 | | | | 2 600 | | | | | 110 | 100 | 100 | 24 | 40 | 100 | 100 | 65 |
| 10-9 | 2 400 | | | | 2 400 | | | | | 130 | 100 | 100 | 18 | 40 | 100 | 100 | 60 |
| 10-10 | 2 200 | 200 | | | 2 400 | | | | | 110 | 100 | 100 | 22 | 40 | 100 | 100 | 57 |
| Yhteensä | 35 209 | 1 100 | 1 850 | 12 765 | 50 924 | 248 | 131 | 349 | 441 | | | | 441 | | | | 1 037 |

Laskelmat perustuvat kaaviomaiseen tarkasteluun ja ovat suuntaa-antavia.

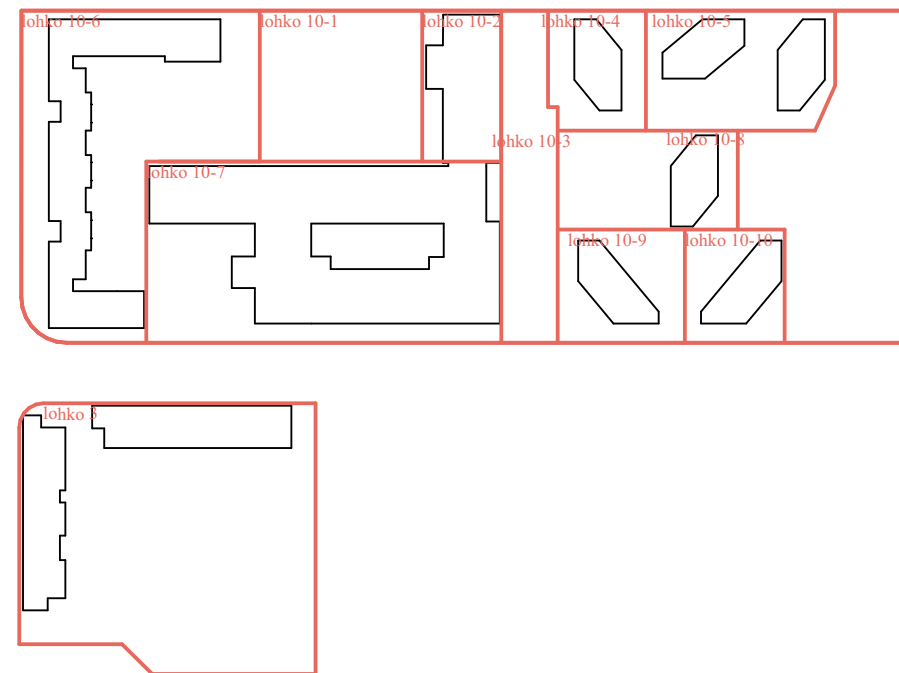
* Asuminen sisältää porrashuoneet ja asumisen aputilat asuinkerroksissa. Näissä kerroksissa on noin 1250 k-m² maavaraista tai muuten ikkunatonta, esimerkiksi varastoksi sopivaa tilaa, joka voi olla myös lisärakennusoikeutta.

** Säilyvän toimiston kerrosala-arvio perustuu vuoden 2011 rakennuslupahakemuksessa ilmoitettuun alaan.

*** Asumisen autopaikkamitoitus riippuu siitä, onko tonttien keskipiste 400 metrin etäisyydellä raitiotiepysäköintialueelta.

**** Tehostettu pysäköinti on laskettu vain pysäköintikellareissa tai -taloissa sijaitsevalle pysäköinnille. Tehostetun pysäköinnin määrä 20% pienempi kuin normimitoituksen, toisin sanoen tehostetun pysäköinnin paikat vastaavat 25% suurempaa paikkamäärää.

Tehostamiskeinoja ovat paikkojen keskittäminen, nimeämättömyys ja/tai vuorottaiskäyttö. Tehostamisen lisäksi pysäköinnin määrää voi vähentää yhteiskäyttöautolla, jolloin autopaikkamäärän vähennys voi olla enintään 30%. Yhteiskäyttöauton mahdollisuus harkitaan tapauskohtaisesti jatkossa.



Sennotti

JUKKA HÄMÄLÄINEN

VERSTAS ARCHITECTS

VÄINÖ NIKKILÄ

ILKKA TÖRMÄ
JUHO MANKA

JUSSI PALVA
RIINA PALVA
ILKKA SALMINEN

TAMPERE.
FINLAND

ILKKA KOTILAINEN

MILLA HILLI-LUKKARINEN