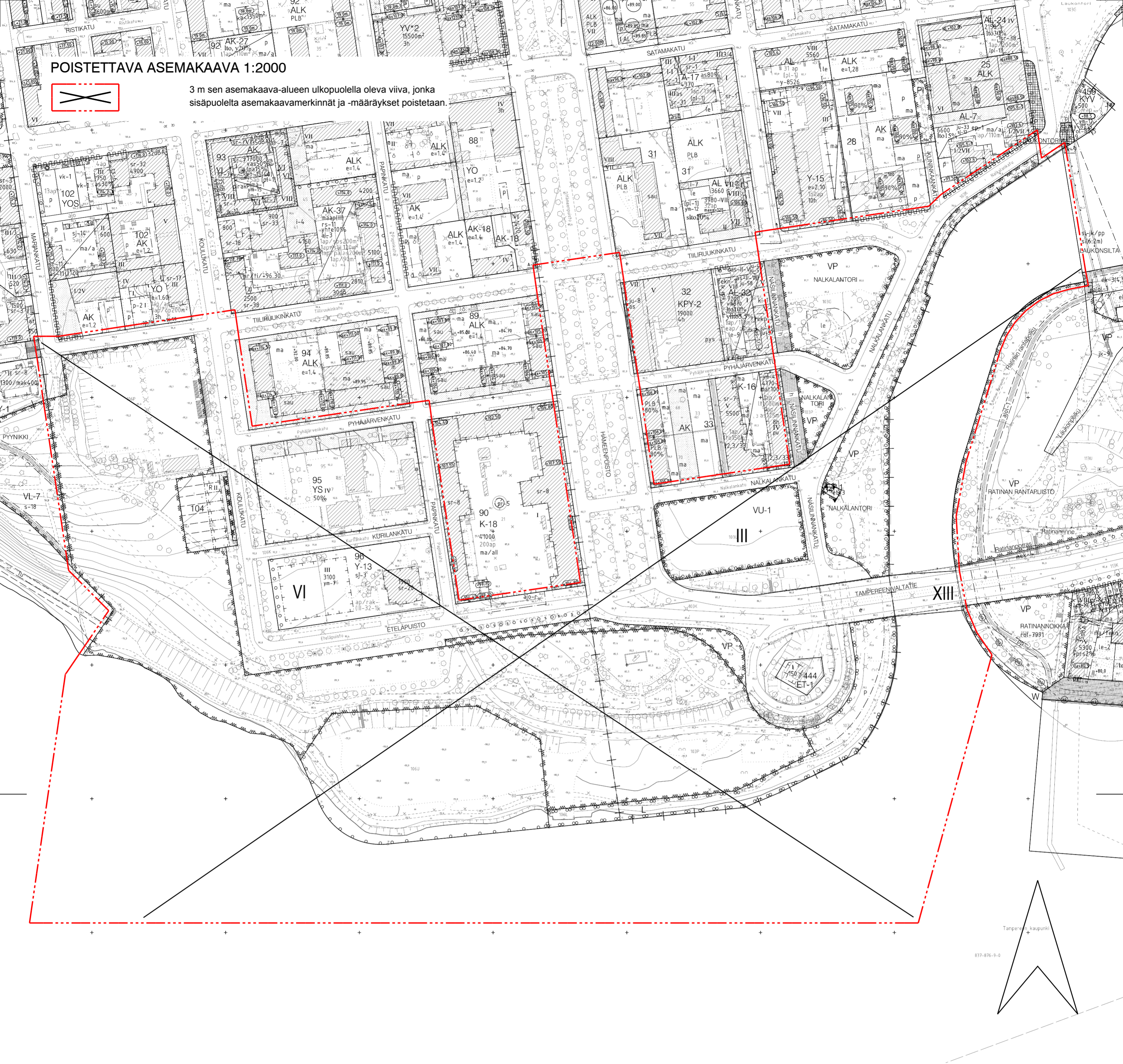


## POISTETTAVA ASEMAKAAVA 1:2000



3 m sen asemakaava-alueen ulkopuolella oleva viiva, jonka sisäpuolelta asemakaavamerkinnät ja -määräykset poistetaan.



## TAMPERE

### ASEMAKAAVAN MUUTOS

Kaupunginosa: III (NALKALA)  
Korttelit nro: 34 ja 444  
Katu-, virkistys-, urheilu- ja liikennealue  
Kaupunginosan rajaa

Kaupunginosa: VI (KAAKINMAA)  
Korttelit nro: 95, 96 ja 104  
Katu-, virkistys-, urheilu-, liikenne- ja vesialue  
Kaupunginosan rajaa

Kaupunginosa: XIII (RATINA)  
Katu- ja vesialue  
Kaupunginosan rajaa

MUUTETAAN 2.12.1897 VAHVISTETTUA ASEMAKAAVAA NRO -162.  
MUUTETAAN 12.4.1944 VAHVISTETTUA ASEMAKAAVAA NRO -12.  
MUUTETAAN 1.9.1947 VAHVISTETTUA ASEMAKAAVAA NRO 43.  
MUUTETAAN 20.12.1948 VAHVISTETTUA ASEMAKAAVAA NRO 113.  
MUUTETAAN 30.8.1954 VAHVISTETTUA ASEMAKAAVAA NRO 491.  
MUUTETAAN 28.7.1956 VAHVISTETTUA ASEMAKAAVAA NRO 801.  
MUUTETAAN 29.6.1959 VAHVISTETTUA ASEMAKAAVAA NRO 1260.  
MUUTETAAN 16.2.1962 VAHVISTETTUA ASEMAKAAVAA NRO 1783.  
MUUTETAAN 26.2.1968 VAHVISTETTUA ASEMAKAAVAA NRO 2445.  
MUUTETAAN 19.4.1985 VAHVISTETTUA ASEMAKAAVAA NRO 6299.  
MUUTETAAN 19.6.1985 VAHVISTETTUA ASEMAKAAVAA NRO 6301.  
MUUTETAAN 21.5.1987 VAHVISTETTUA ASEMAKAAVAA NRO 6489.  
MUUTETAAN 5.3.1991 VAHVISTETTUA ASEMAKAAVAA NRO 6847.  
MUUTETAAN 30.1.1997 VAHVISTETTUA ASEMAKAAVAA NRO 7326.

1:2000



KAUPUNKIYMPÄRISTÖN KEHITTÄMINEN MAANKÄYTÖN SUUNNITTELU		POISTETTAVA ASEMAKAAVA	
Suunnittelija	Iina Laakkonen	Pvm.	21.3.2016
Piirtäjä	R.-L.E.		VE B
		Liittyy asemakaavakarttaan nro 8581	