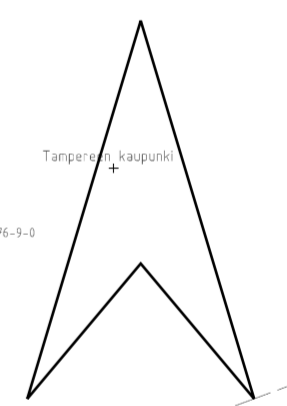
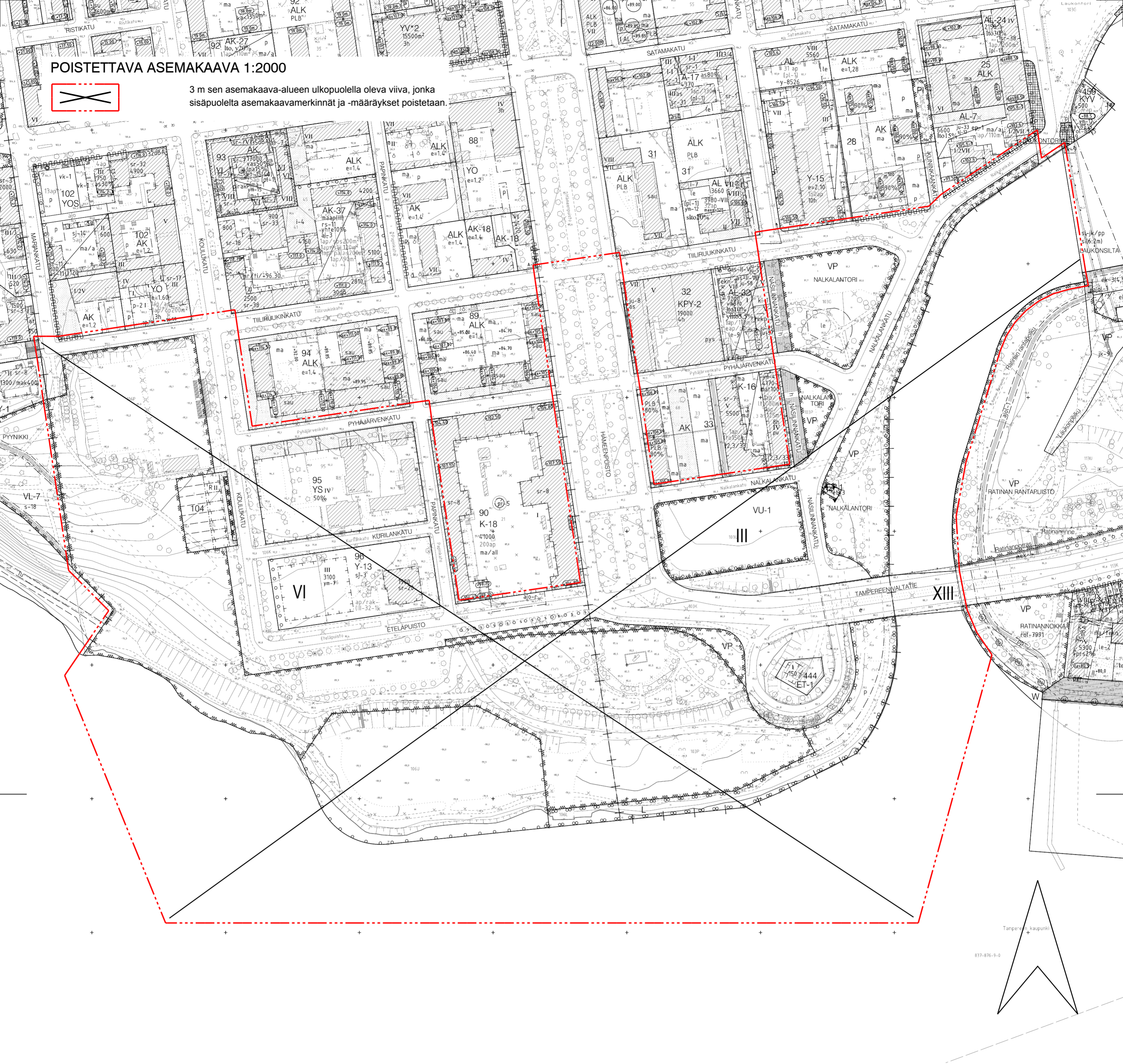


**POISTETTAVA ASEMAKAAVA 1:2000**



3 m sen asemakaava-alueen ulkopuolella oleva viiva, jonka sisäpuolelta asemakaavamerkinnät ja -määräykset poistetaan.



**LUONNOS**

**ASEMAKAAVAN MUUTOS**

Kaupunginosa: III (NALKALA)  
Korttelit nro: 34 ja 444  
Katu-, virkistys-, urheilu- ja liikennealuetta  
Kaupunginosan rajaa

Kaupunginosa: VI (KAAKINMAA)  
Korttelit nro: 95, 96 ja 104  
Katu-, virkistys-, urheilu-, liikenne- ja vesialuetta  
Kaupunginosan rajaa

Kaupunginosa: XIII (RATINA)  
Katu- ja vesialuetta  
Kaupunginosan rajaa

- MUUTETAAN 2.12.1897 VAHVISTETTUA ASEMAKAAVAA NRO -162.
- MUUTETAAN 12.4.1944 VAHVISTETTUA ASEMAKAAVAA NRO -12.
- MUUTETAAN 1.9.1947 VAHVISTETTUA ASEMAKAAVAA NRO 43.
- MUUTETAAN 20.12.1948 VAHVISTETTUA ASEMAKAAVAA NRO 113.
- MUUTETAAN 30.8.1954 VAHVISTETTUA ASEMAKAAVAA NRO 491.
- MUUTETAAN 28.7.1956 VAHVISTETTUA ASEMAKAAVAA NRO 801.
- MUUTETAAN 29.6.1959 VAHVISTETTUA ASEMAKAAVAA NRO 1260.
- MUUTETAAN 16.2.1962 VAHVISTETTUA ASEMAKAAVAA NRO 1783.
- MUUTETAAN 26.2.1968 VAHVISTETTUA ASEMAKAAVAA NRO 2445.
- MUUTETAAN 19.4.1985 VAHVISTETTUA ASEMAKAAVAA NRO 6299.
- MUUTETAAN 19.6.1985 VAHVISTETTUA ASEMAKAAVAA NRO 6301.
- MUUTETAAN 21.5.1987 VAHVISTETTUA ASEMAKAAVAA NRO 6489.
- MUUTETAAN 5.3.1991 VAHVISTETTUA ASEMAKAAVAA NRO 6847.
- MUUTETAAN 30.1.1997 VAHVISTETTUA ASEMAKAAVAA NRO 7326.

1:2000 0 20 40 60 80 100 200 300

|   |                |                                     |             |
|---|----------------|-------------------------------------|-------------|
| <b>KAUPUNKIYMPÄRISTÖN KEHITTÄMINEN<br/>MAANKÄYTÖN SUUNNITTELU</b> |                | <b>POISTETTAVA ASEMAKAAVA</b>       |             |
| Suunnittelija   | lina Laakkonen | Pvm.                                | 21.3.2016   |
| Piirtäjä  | R-L.E.         |                                     | <b>VE A</b> |
|   |                | Liittyy asemakaavakarttaan nro 8581 |             |