





Kilpailuvaiheen ilmakuvasuovitus

SISÄLLYSLUETTELO

1. Kansi
2. Sisällys
3. Yleissuunnitelma
4. Massamalli
5. Massamalli
6. Konsepti
7. Kaupakortteli
8. Keskuspuisto
9. Asuinkorttelit - reitit - aukiot - pihat
10. Leikkaukset
11. Pysäköinti



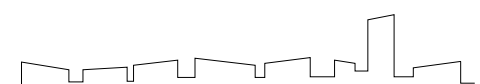
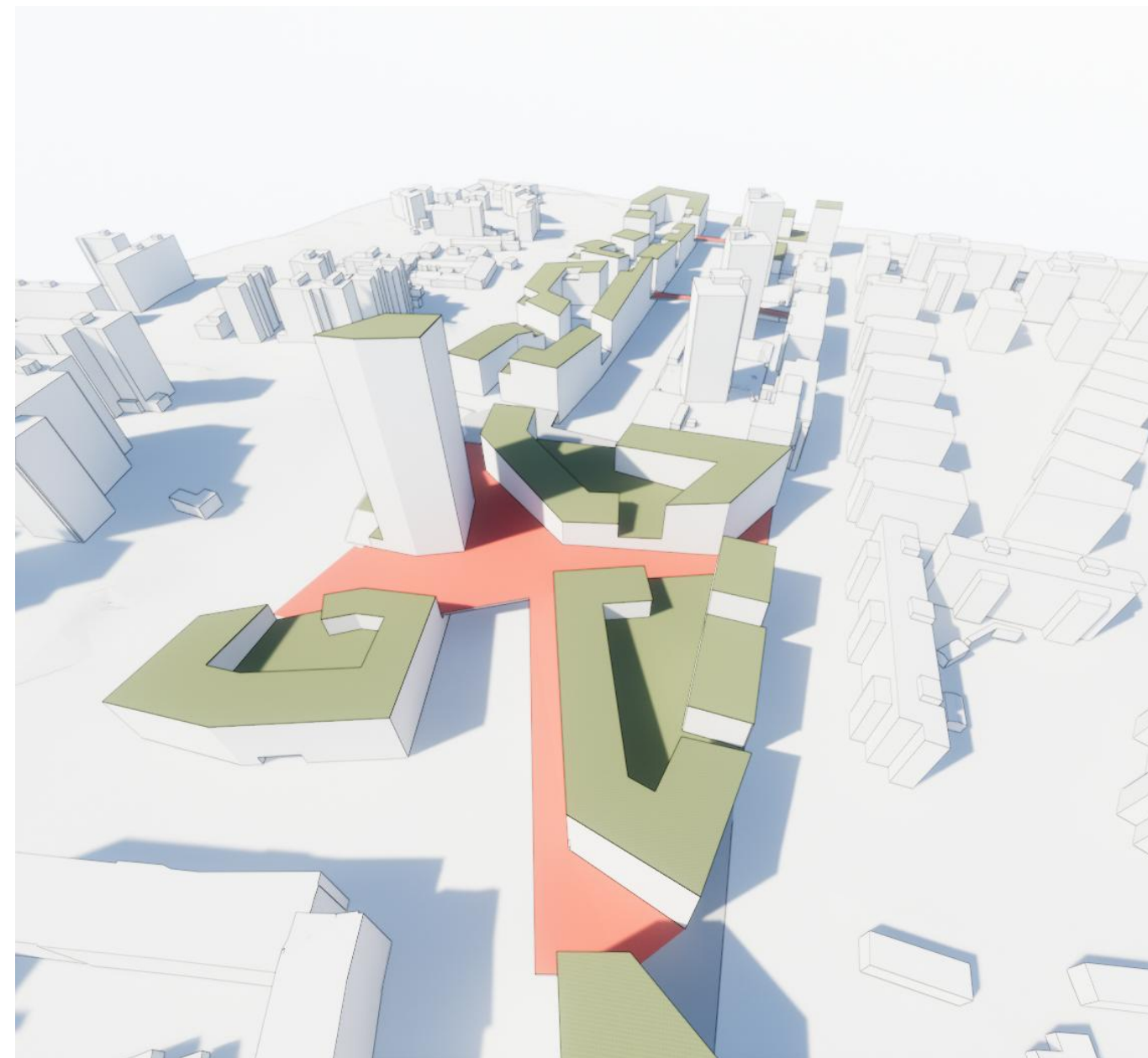
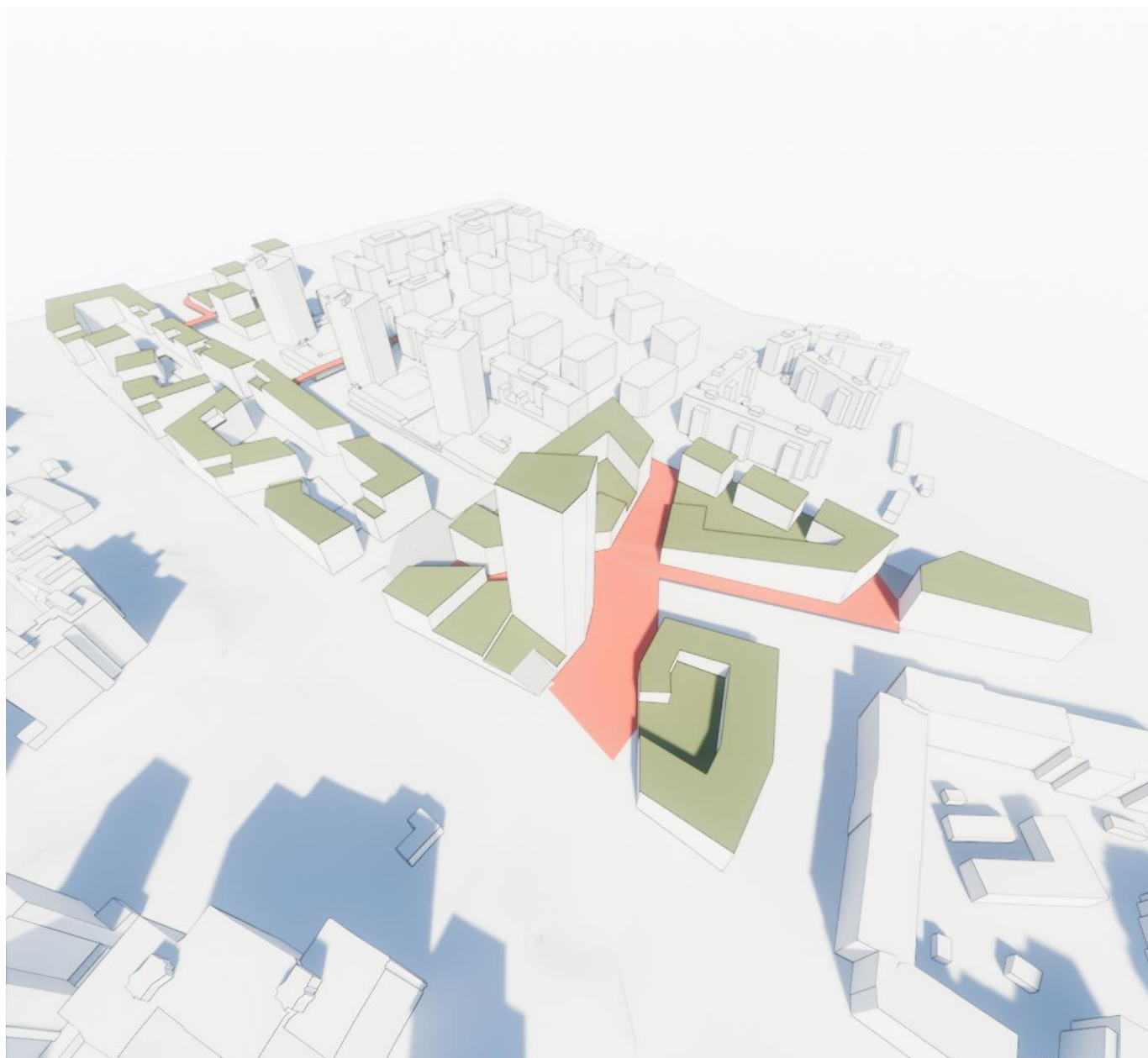
LASKELMAT

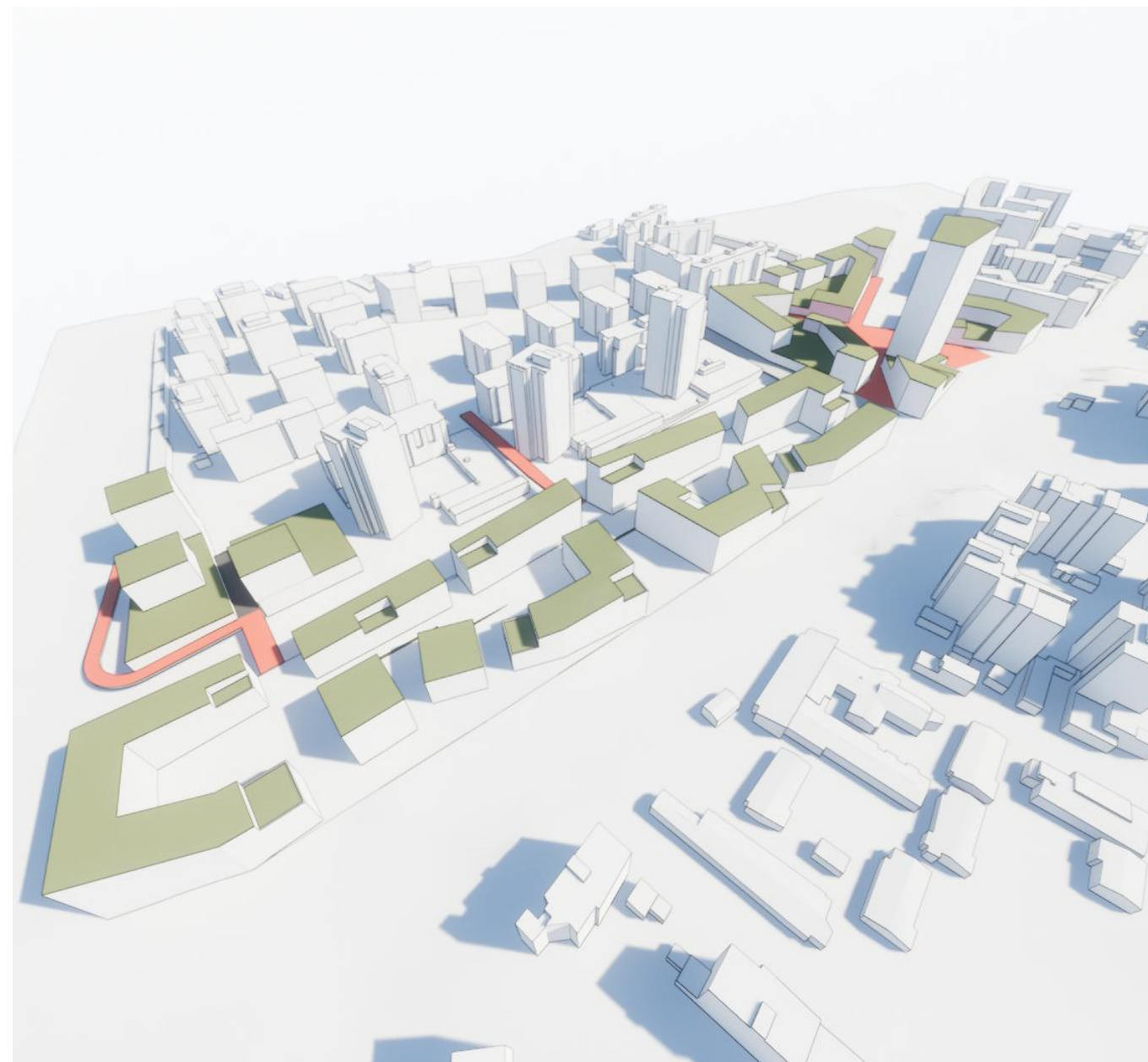
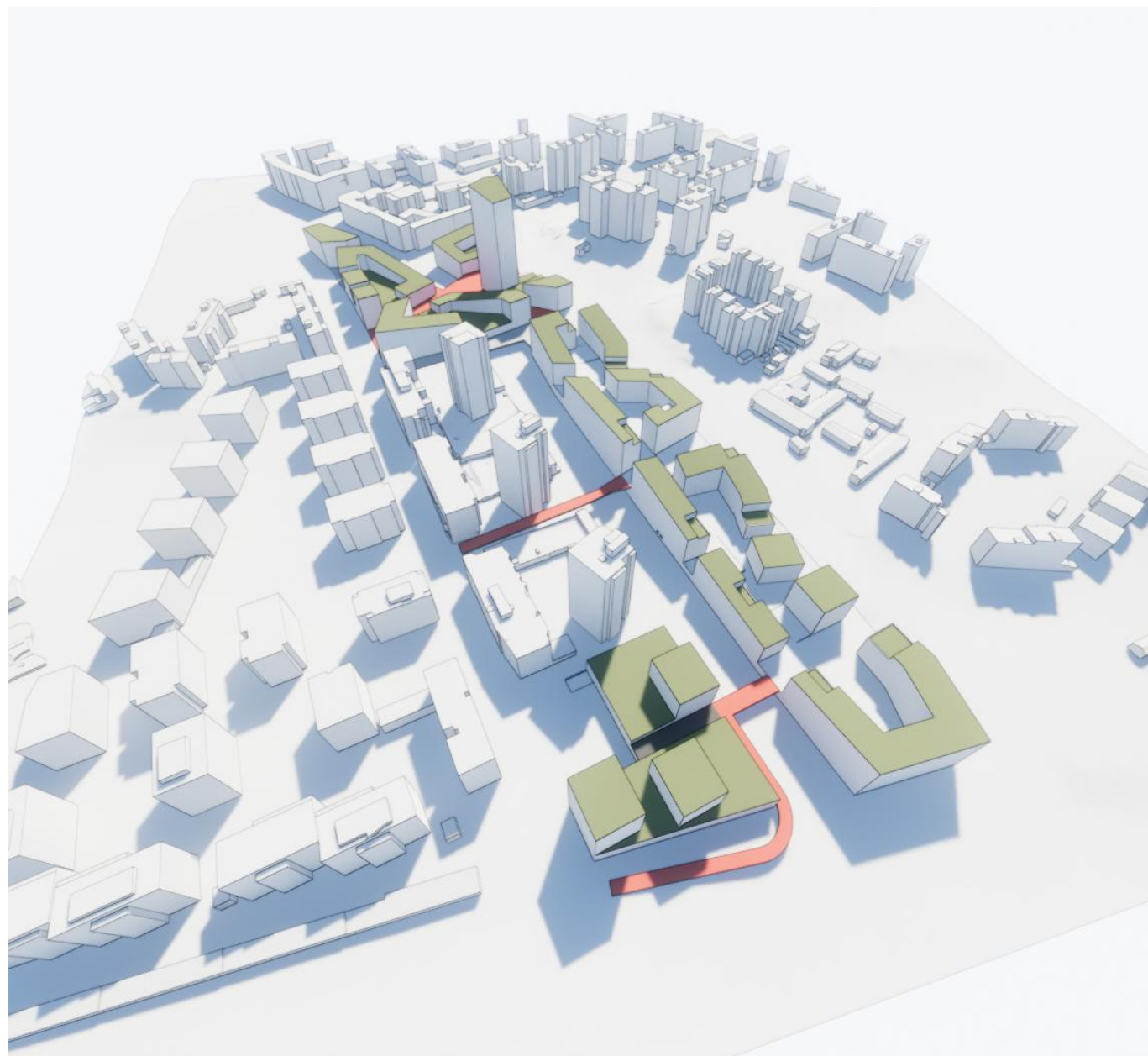
ASUMINEN 87 400 k-m², josta yhteistiloja 13 110 k-m² (15%)

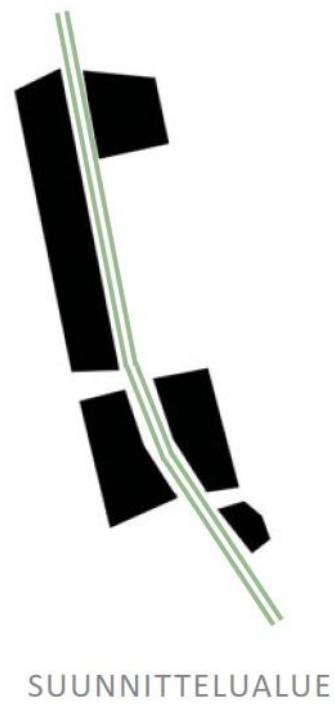
LIIKE / TOIMITILA 28 600 k-m²

YHTEENSÄ 116 000 k-m²

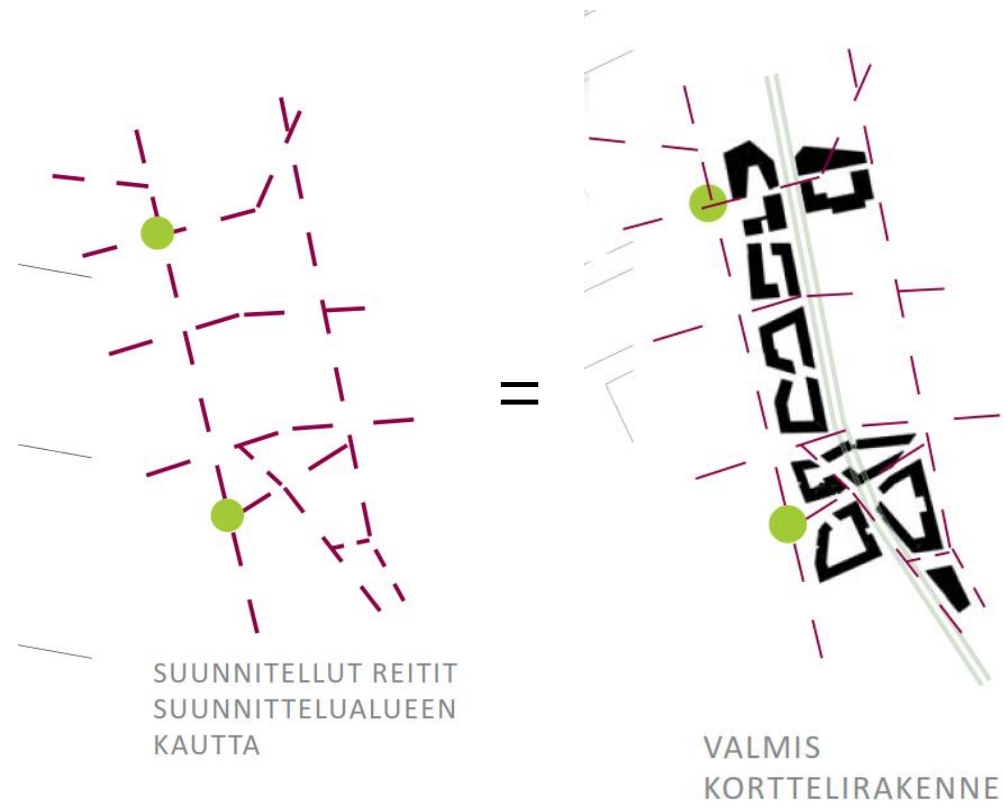
- 2000 asukasta
- autopaikkanormi 1/110 as k-m² ja 1/100 liike k-m²
- normin mukainen autopaikkatarve 795 ap + 116 ap = 911 ap
- suunnitelmassa 1400 ap, joista rasitepaikkoja 458 ap



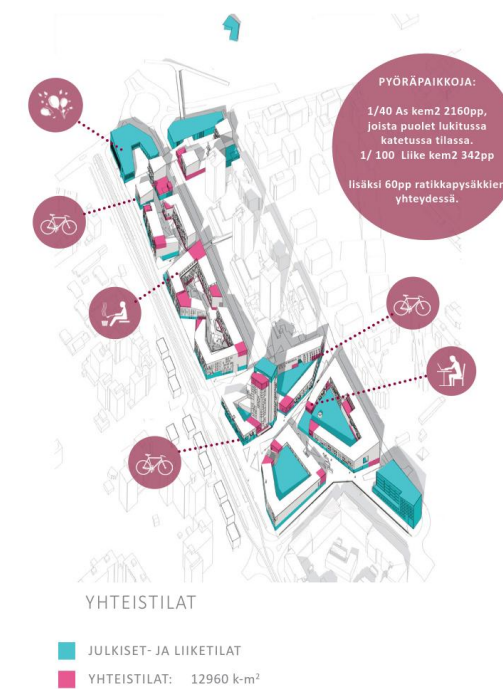
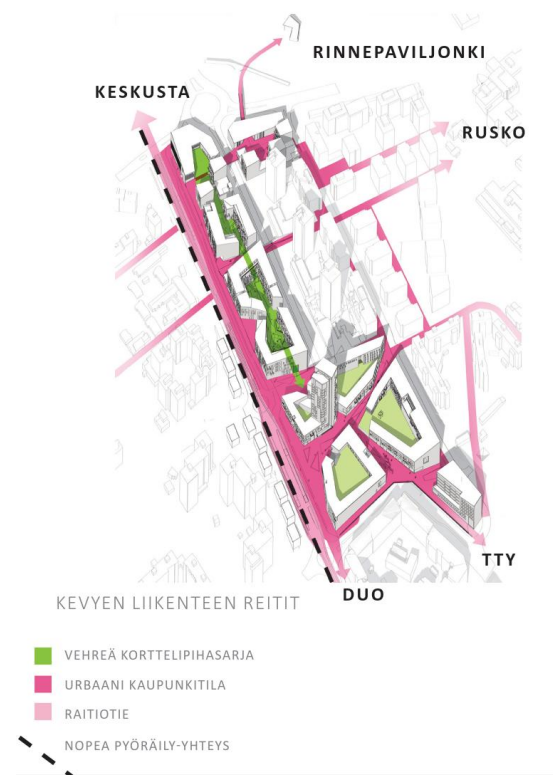




+



Kilpailuvaiheen ideakaaviot korttelialueista ja reiteistä



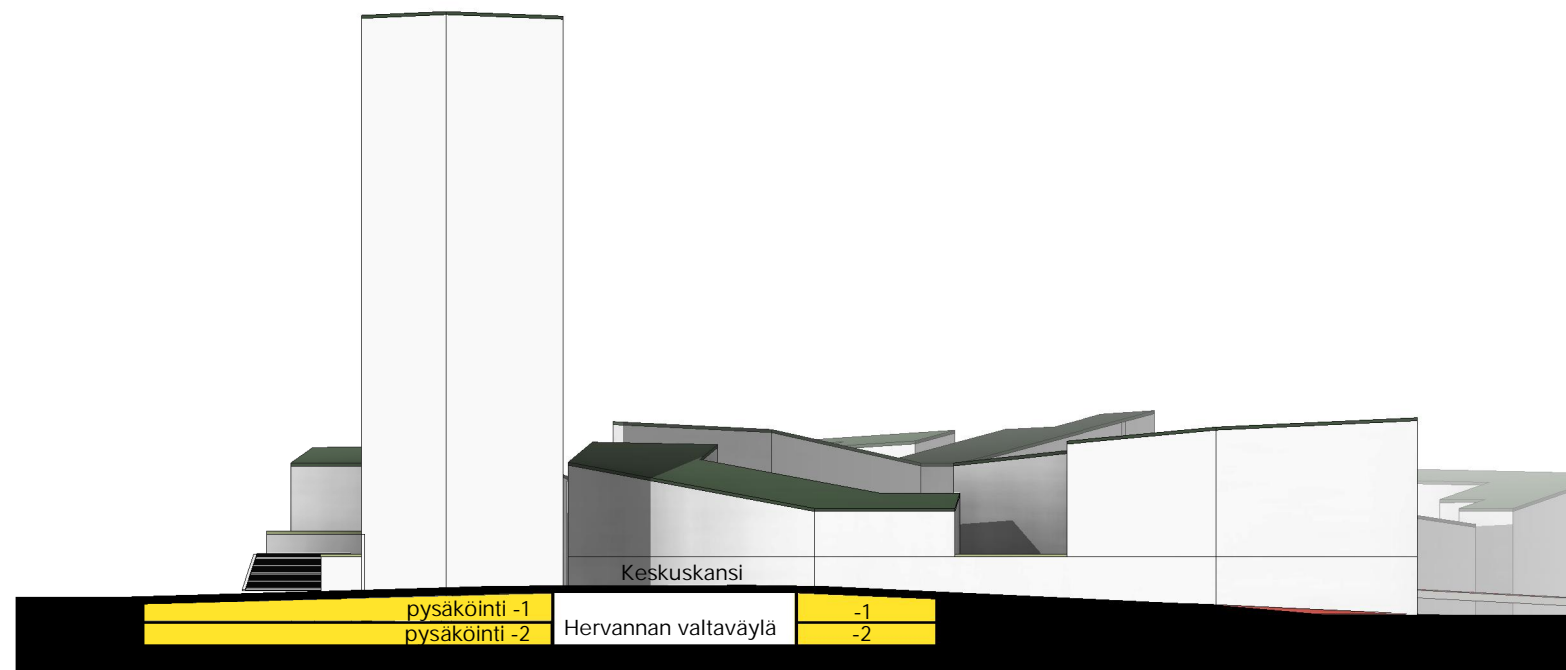
Kilpailuvaiheen ideakaaviot kevyenliikenteen reiteistä, hallintamuodoista ja yhteistiloista



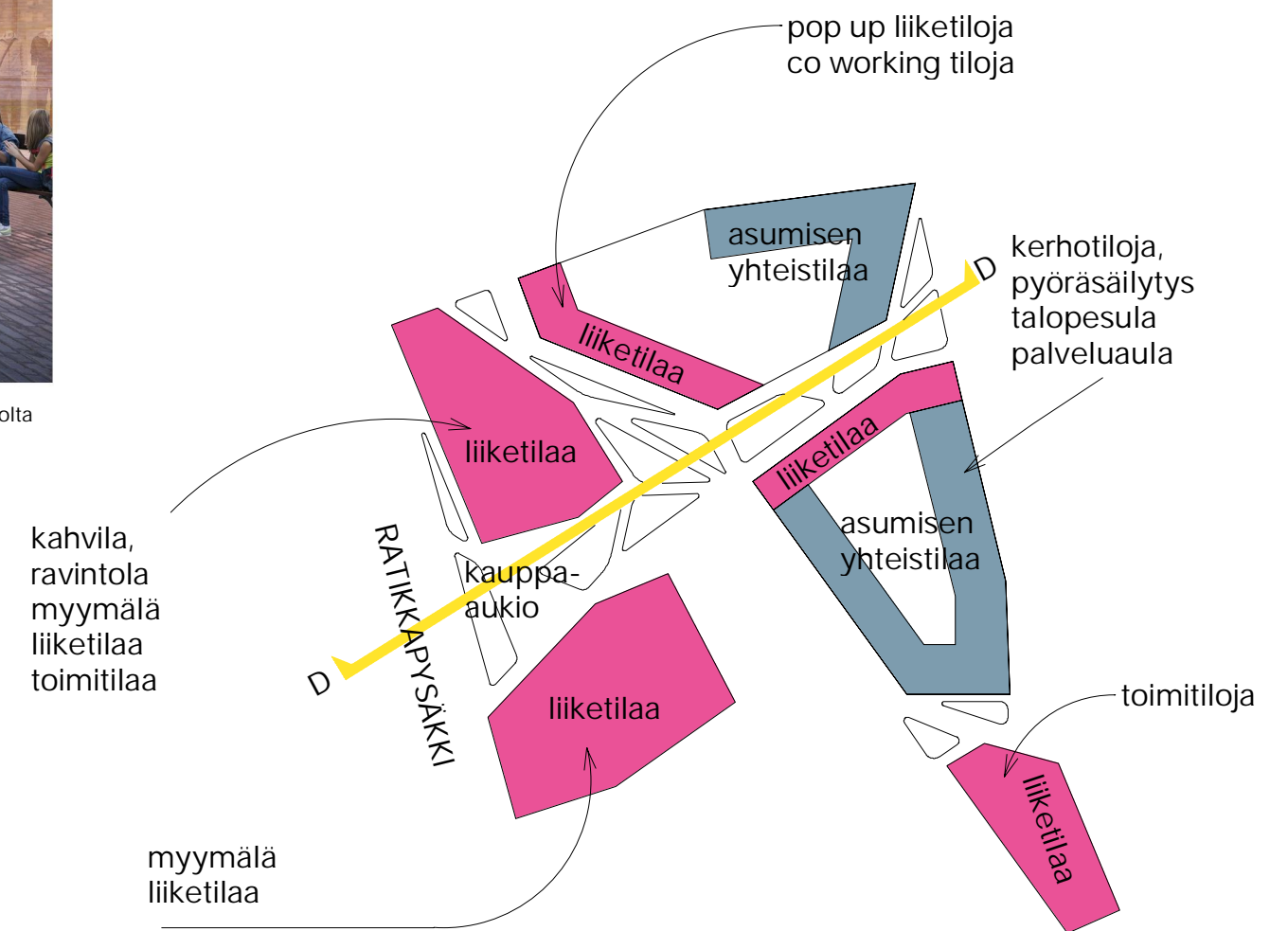
Kilpailuvaiheen visualisointi keskusaukiolta

KAUPPAKORTTELIT

- ratikkapysäkki
- solmukohta
- pyöräpysäköinti
- liiketilaa
- kahvila- kesäterassi
- torimyynti
- tapahtuma-aukio
- näköalapaikka tornissa
- asumisen yhteistiloja
- reitit - eri kulkumuotojen huomioiminen



Leikkaus keskuskanen kohdalta D-D 1:1000



Kaavio maantasokerroksen toiminnoista



saavutettava



vihreä



energinen



mahdollistava



yhteinen



tunnistettava

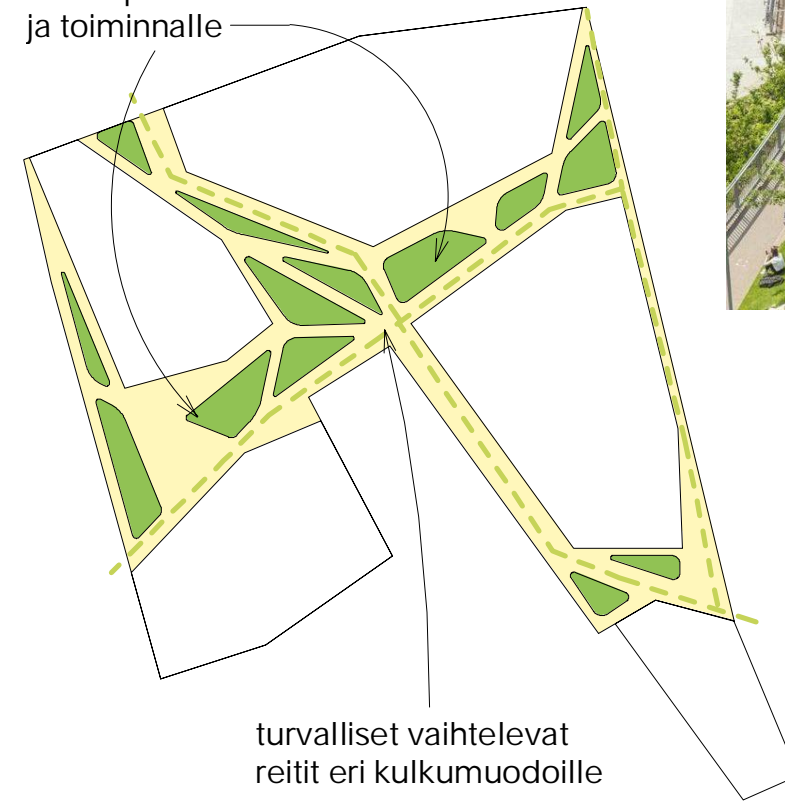


vaihteleva



aktivoiva

tilaa tapahtumille
ja toiminnalle



turvalliset vaihtelevat
reitit eri kulkumuodoille

KESKUSPUISTO

- leikkiä
- oleskelua
- kaupunkivihreää
- valaistus
- pintamateriaalien vaihtelu
- esteettömyys, saavutettavuus
- kaikille avoin
- tilaa tapahtumille



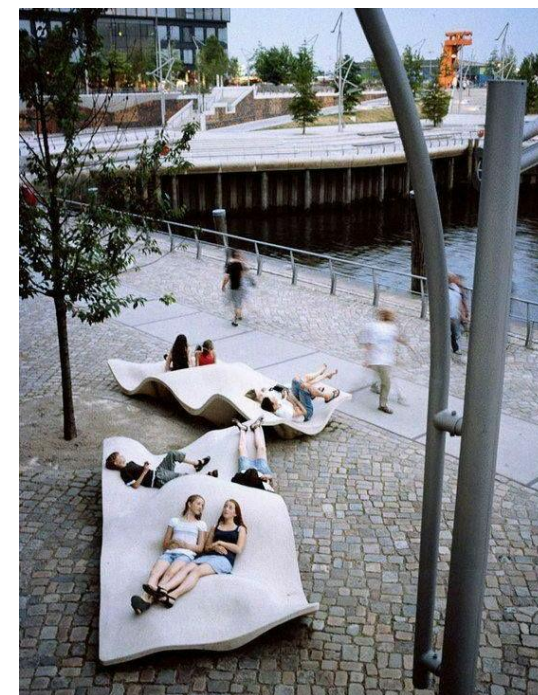
elämyksellinen



värikäs



turvallinen



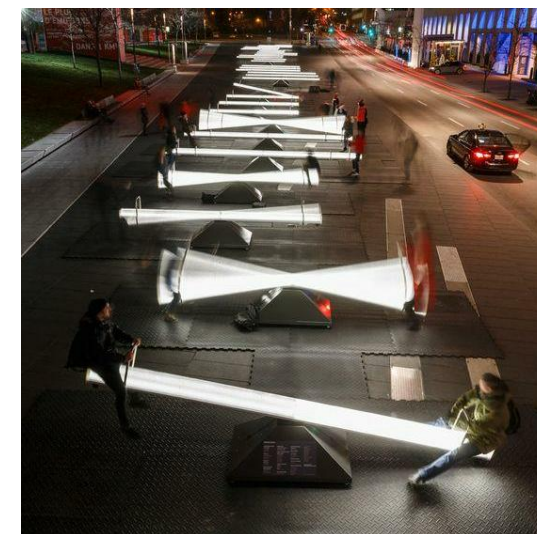
rauhallinen



aktiivinen



leikkisä



RATIKKA - AUKIO

- PYÖRÄPYSÄKÖINTI
- LIIKETILOJA
- MAJOITUSPALVELUITA
- ASUMISTA
- KÄVELY JA PYÖRÄILY-YHTEYS HERVANNAN VALTAVÄYLÄN YLI
- OMA IDENTITEETTI



Kilpailuvaiheen visualisointi

VEHREÄT KORTTELIPIHAT

- PUOLIJULKINEN REITTI
- MAANVARAISET PIHAT LIITTYVÄT KANSIPIHOIHIN



Kilpailuvaiheen visualisointi korttelipihosta

INSINÖÖRINKATU

- JULKINEN KIVETTY KÄVELYTIE
- KIVIJALKALIIKETILOJA
- ASUMISEN YHTEISTILOJA
- KORTTELITASKUJA

PYÖRÄILY- / KÄVELYSILTA

- YHTEYS HERVANNAN VALTAVÄYLÄN YLI

HYVINVOINTIKORTTELI

- LIIKUNTAA
- PALVELUITA
- HOIVA-ASUMISTA / MAJOITUSPALVELUITA

JAKELUASEMA

KÄVELYSILLAN AUKIO

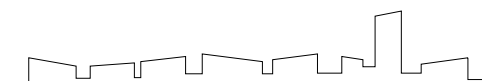
- TOIMINNALLINEN KOHTAAMISPAIKKA
- OMA IDENTITEETTI
- KÄVELYSILTA HERVANNAN VALTAVÄYLÄN YLI

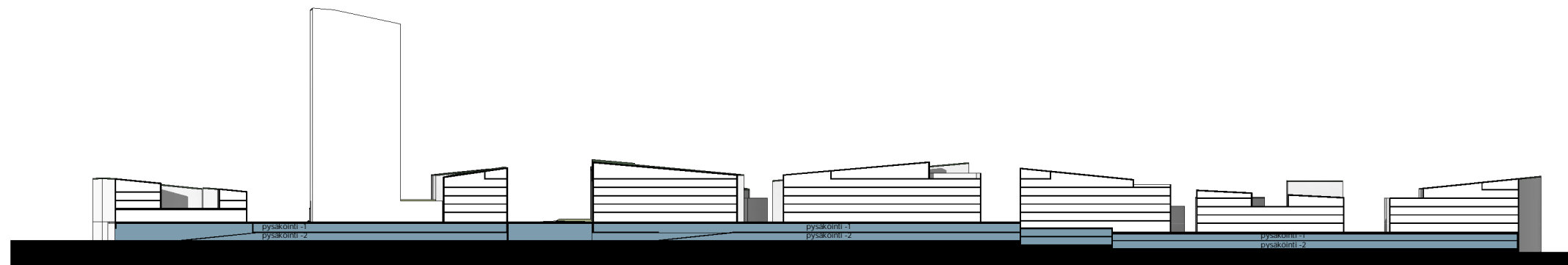


Kilpailuvaiheen visualisointi kävelysillalta

ORIVEDEN KATU

- YHTEYS KESKUSKORTTELEIHIN
- KAIKKI KULKUMUODOT HUOMIOIVA RISTEYSALUE

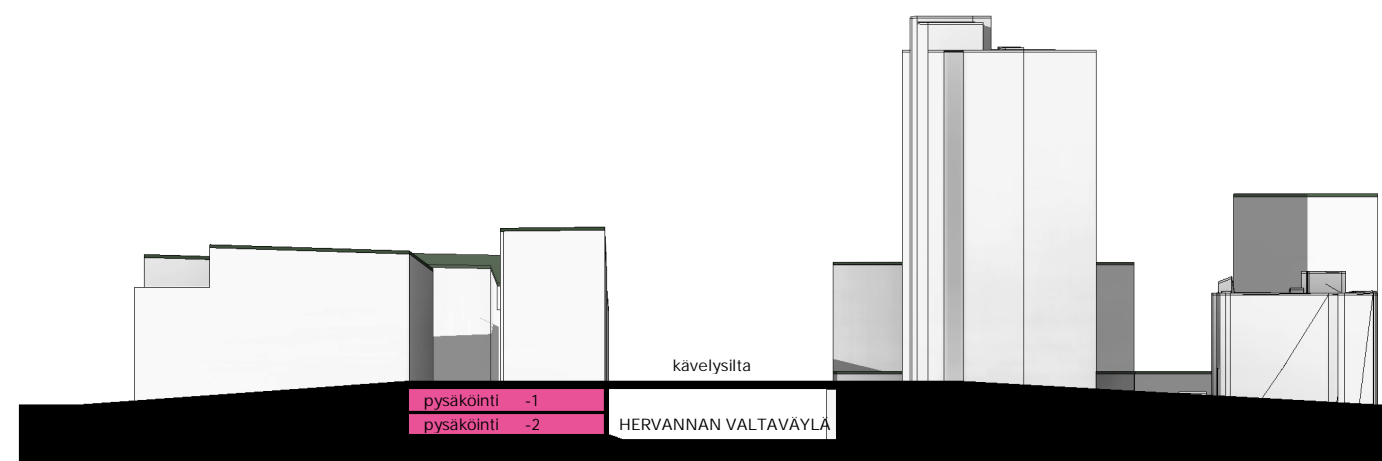
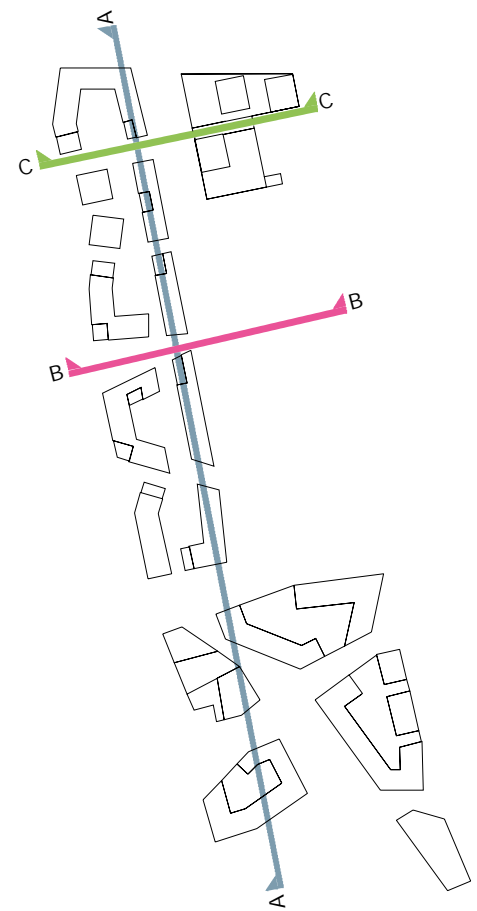




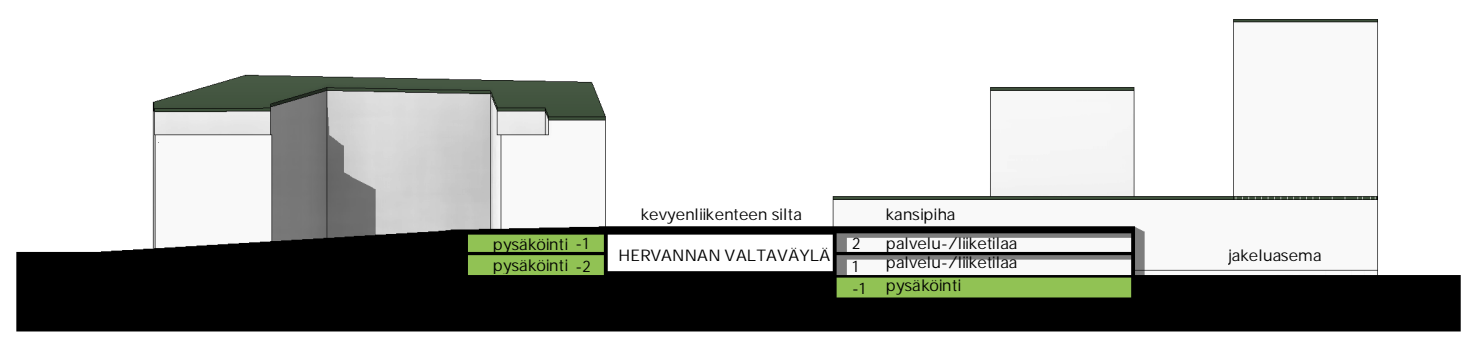
↑
ajoyhteys
pysäköintiin
Hervannan
valtaväylältä

↑
ajoyhteys
pysäköintiin
Hervannan
valtaväylältä

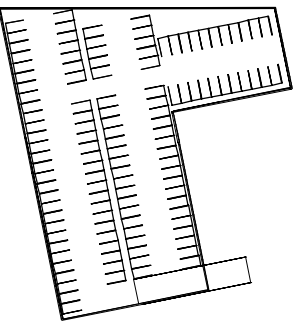
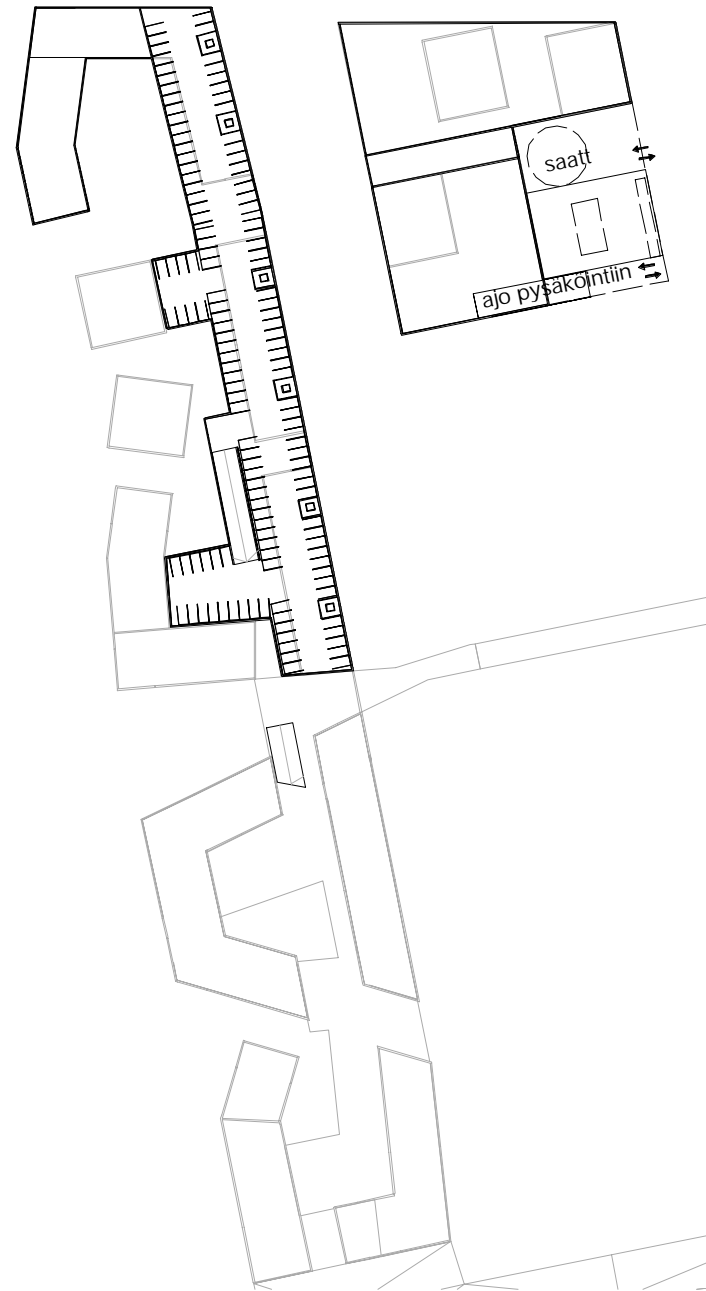
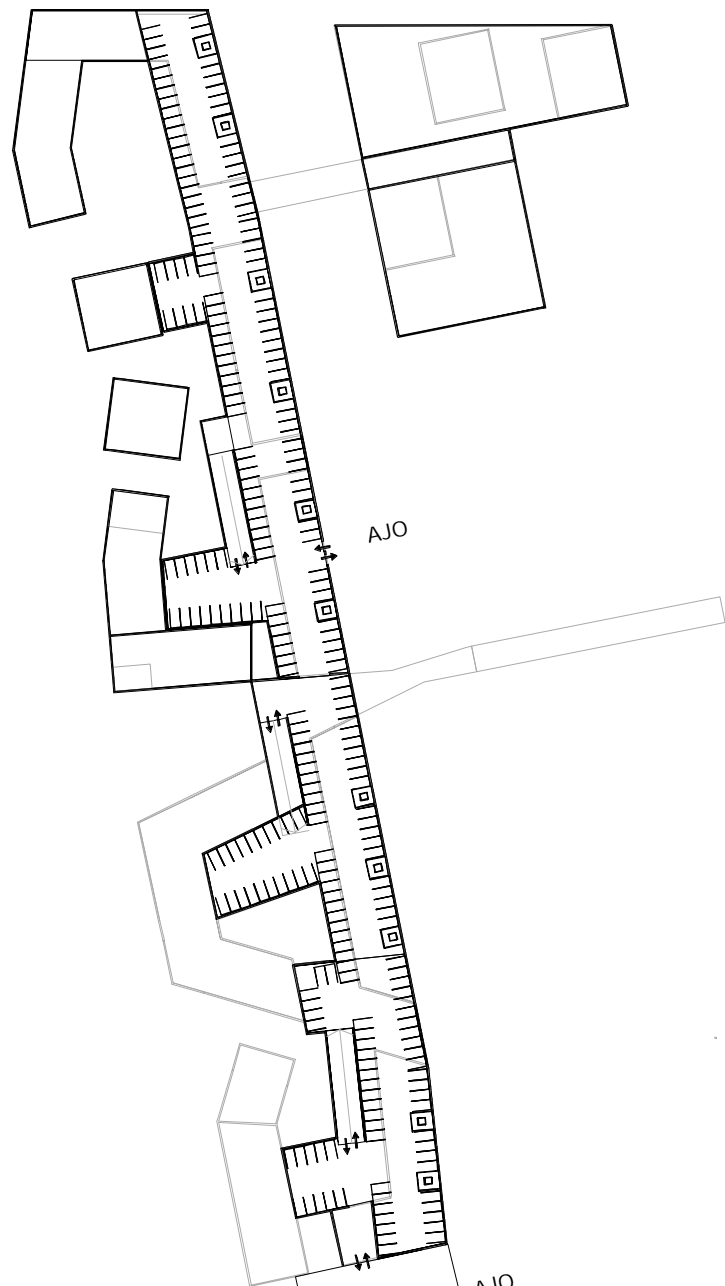
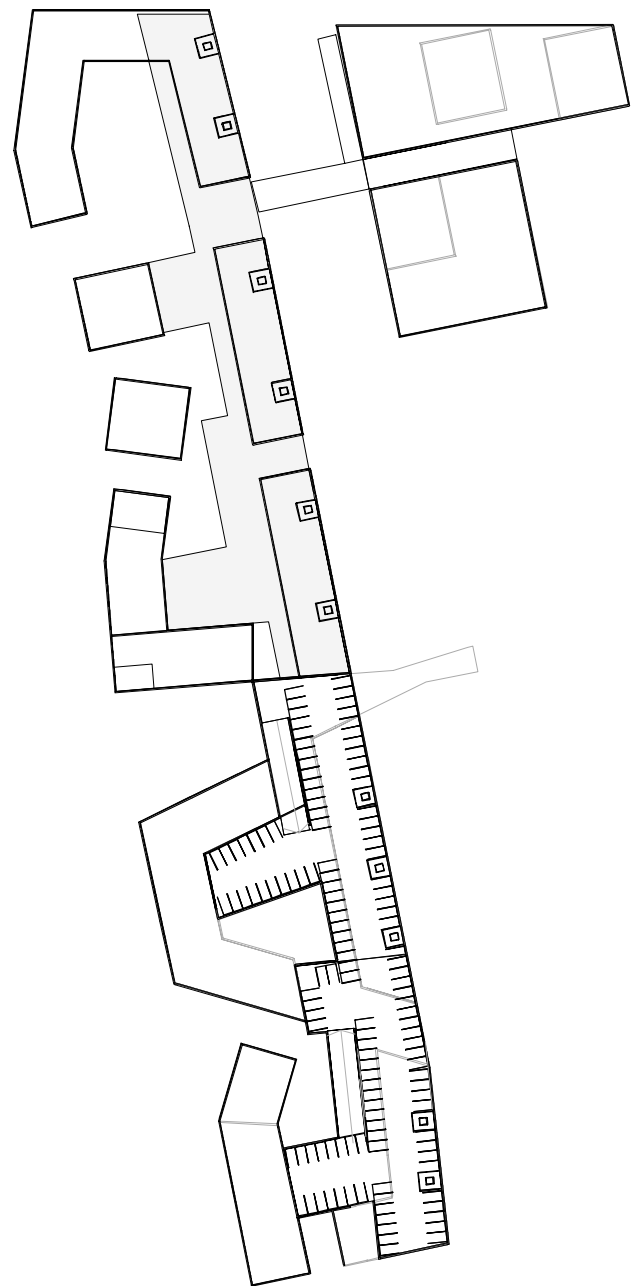
Leikkaus A- A 1:2000



Leikkaus B- B 1:1000

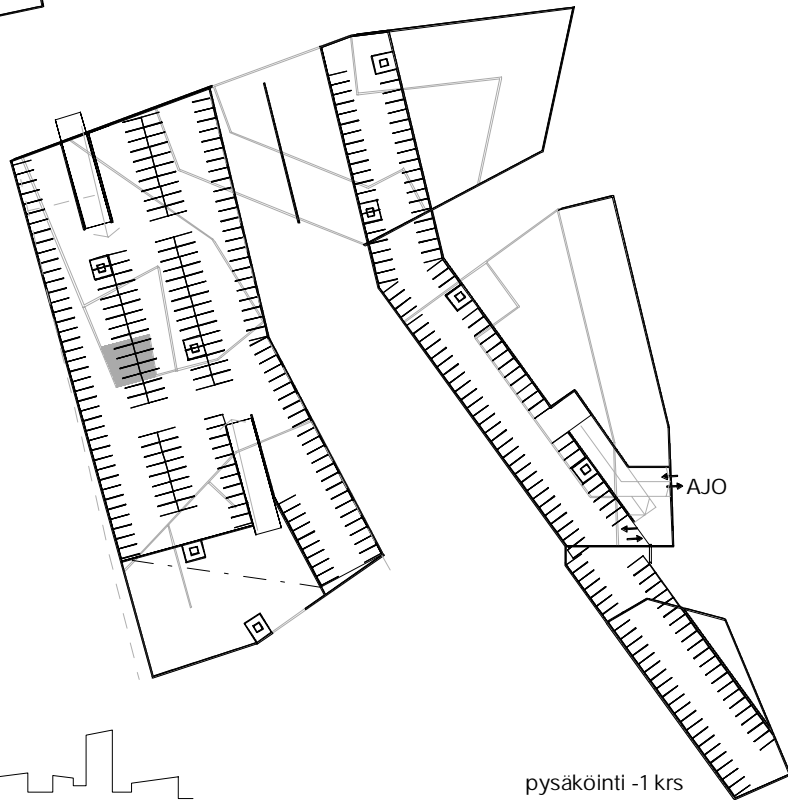


Leikkaus C- C 1:1000

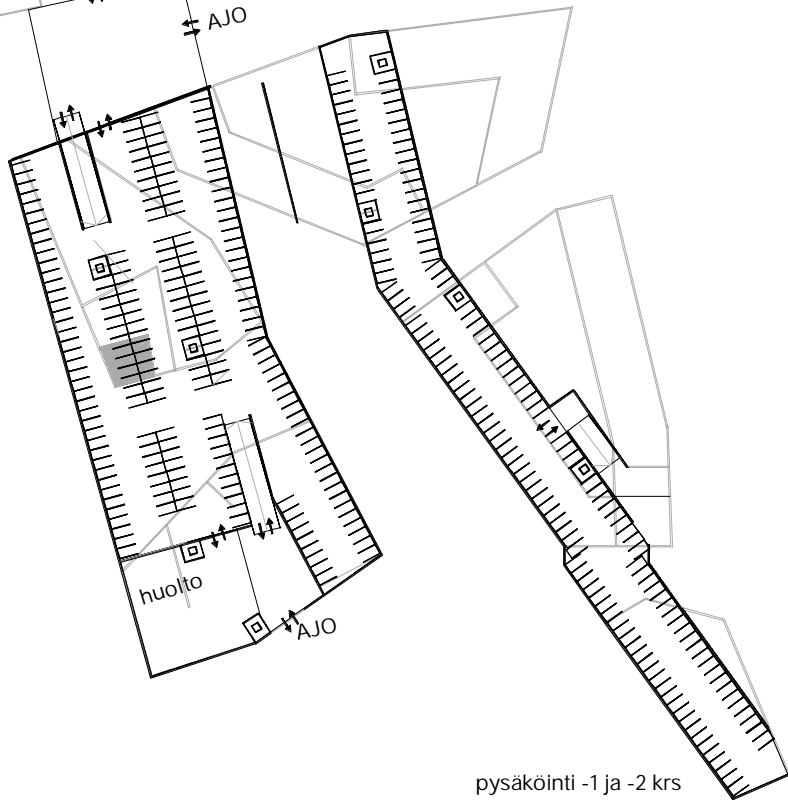


pysäköinti -1 ja -2 krs

Suunnitelmassa 1400 ap,
joista rasitepaikkoja 458 ap

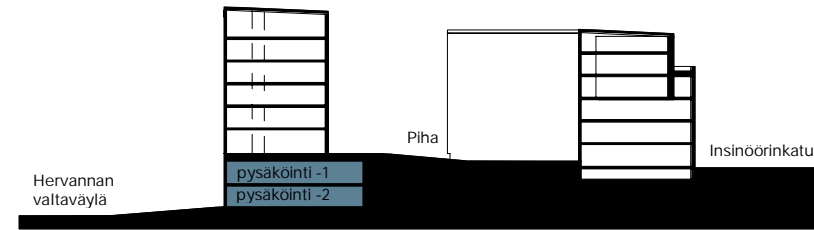


pysäköinti -1 krs



pysäköinti -1 ja -2 krs

pysäköinti -2 krs



Periaateleikkaus 1 : 1000