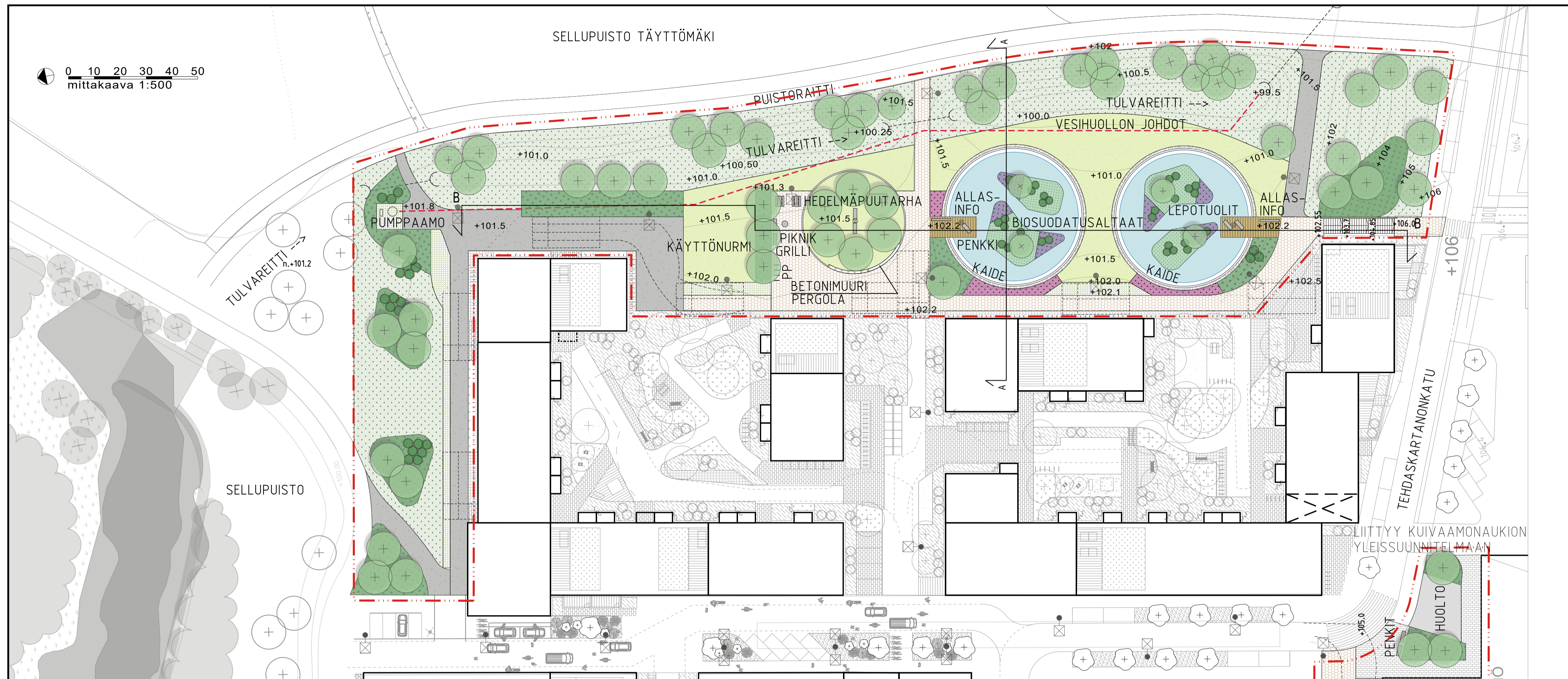


Viskoosipuiston yleissuunnitelmaluonnos – viitesuunnitelman liite

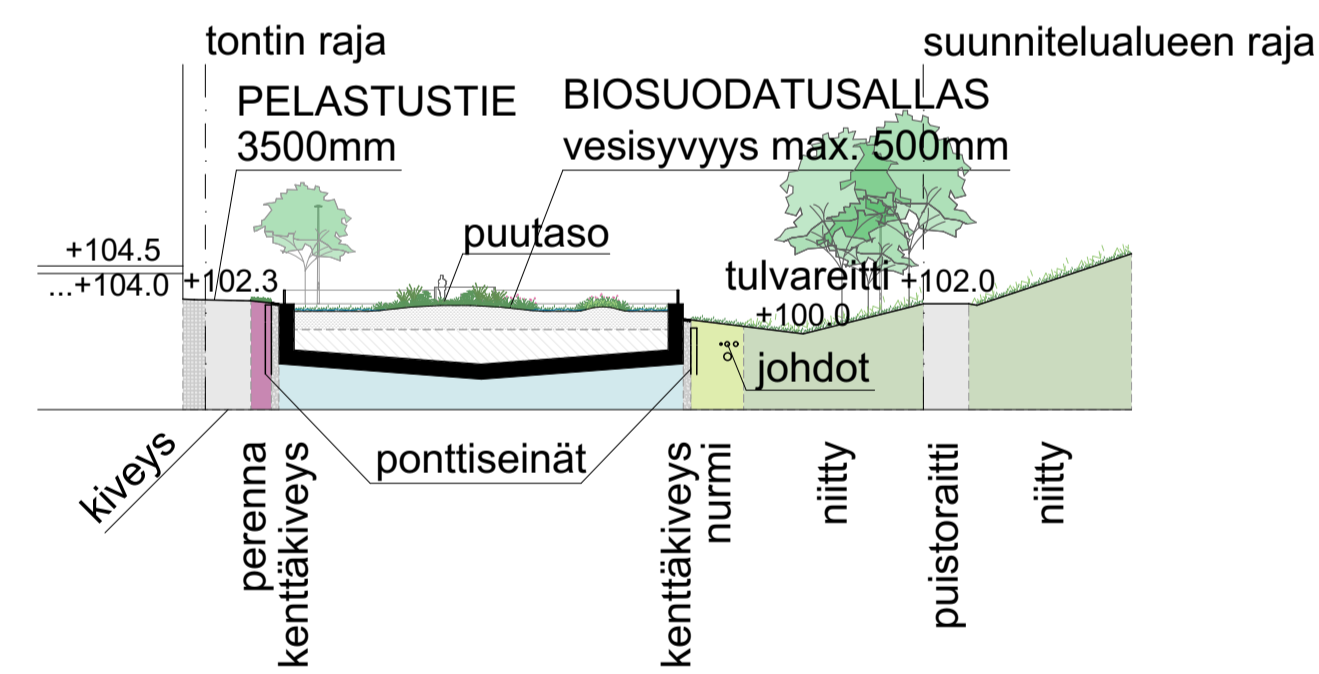


PIIRUSTUSMERKINNÄT

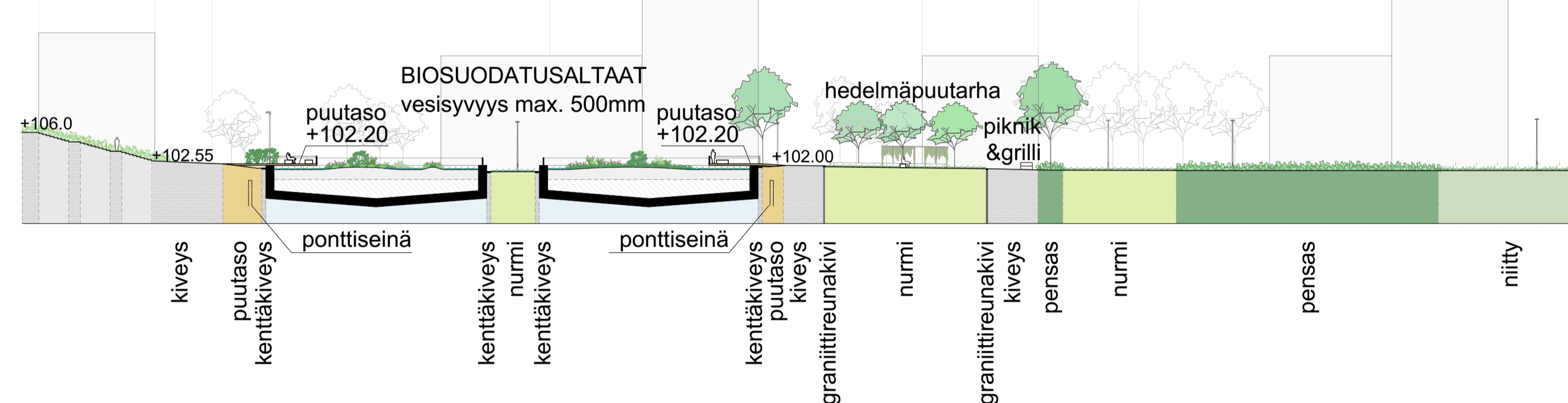
- Istutettava puu
- Biosuodatusallas
- Oleva korkopiste
- Uusi korkopiste
- Uusi korkeuskäyrä
- Pyöräteline (PP)
- Piknik-pöydät / grilli
- Penkki / lepotuoli
- Infotaulu
- Pumppaamo
- Asfaltti
- Puutaso
- Nurmikiveys
- Kiveys
- Kivituhka
- Kenttäkiveys
- Nurmi
- Niitty
- Lehtipensaat
- Perennat ja maanpeitekasvit
- Suunnittelalueen raja
- Tikasauton nostopaikka
- Puistovalaisin 6m teräspylväessä / pollarivalaisin
- Hulevesirumpu



LEIKKAUS A-A 1:500



LEIKKAUS B-B 1:500



PUISTON VARUSTEET



VÄLINLUETTELO

1. aurinkotuoli	Michow&Sohn Drehtliege Heiligenhafen, kääntyvä	2 kpl
2. puistogrilli	Lappset Astrid	1 kpl
3. roskakori	Lehtovuori CitySolar	1 kpl
4. infotaulu	Metalco Chamonix, jauhemaalattu basaltinharmaa RAL7012	1 kpl
5. penkki	mmcite Emau, selkä- ja käsinojilla puuosat öljytty, metalliosat basaltinharmaa RAL7012	3 kpl
6. penkki-pöytä -ryhmä	pöytä: mmcite Tably penkki: mmcite Emau, selkänojalla, käsinojaton puuosat öljytty, metalliosat basaltinharmaa RAL7012	2 kpl 4 kpl



SUUNNITELMASELOSTUS

Viskoosipuisto sijaitsee maiseman saumakohdassa Sellupuiston laajan ja luonnonmukaisen viheralueen sekä Hiedanrannan pohjoiskorttelien ja tehdasalueen tiiviin kaupunkirakenteen rajalla. Viskoosipuisto on tärkeä kohtaamis- ja oleskelupaikka lähialueen asukkaille. Viskoosipuisto tarjoaa viihtyisät puitteet oleskelulle myös muualta tuleville vierailijoille.

Alueen teollisesta historiasta muistuttavat betonieunaiset pyöreät altaat ovat puiston keskiössä. Puiston rakentamisen myötä kaksi eteläistä allasta otetaan osaksi Hiedanrannan hulevesien käsittelyä. Jatkossa ne toimivat hulevesiä suodattavina biosuodatusaltaina. Niihin johdetaan pohjoiskorttelien hulevesiä maanalaisten putkien kautta. Biosuodatusaltaisiin pääsee tutustumaan myös puurakenteisia laituritasoja pitkin ja infotaulujen kautta. Pohjoisin allas puretaan, mutta sen muoto säilytetään osana puiston sommitelmaa. Purettavan altaan kohdalle perustetaan hedelmätarha.

Pohjoiskorttelien ja hedelmätarhan väliin muodostuu kivetty aukio. Aukion laidalla sijaitsee viihtyisä istutusten rajaama oleskelualue ja grillipaikka. Myös altaita kehystävä yhtenäinen nurmi-alue tarjoaa mahdollisuuksia vapaamuotoiseen oleskeluun ja pelailuun.

Viskoosipuistossa risteävät kävelyn ja pyöräilyn yhteydet. Puiston läpi kulkevat reitit yhdistävät pohjoiskorttelit ja Sellupuiston itä-länsi suunnassa. Puiston ja pohjoiskorttelien rajalla kulkeva, pohjois-etelä-suuntainen reitti tarjoaa puistomaisen reittiyhteyden Hiedanrannan kaupunkirakenteen kupeessa. Puiston eteläpäässä reitit yhdistyvät Tehdaskartanonkadulle ja pyöräilyn pääreittiin. Puiston kulkureitit ja oleskelupaikat ovat esteettömiä, pois lukien portaat puiston eteläpäädyssä. Niille on vaihtoehtoinen, esteetön yhteys Sellupuiston ja pohjoiskorttelien kautta.

Kaupunkiluonnon monimuotoisuutta tuetaan puiston runsaalla ja vaihtelevalla kasvillisuudella. Tulvareitin painanteen rakennettu uusniitty yhdistyy Sellupuiston ja täyttömäen laajoihin niittymäisiin alueisiin. Tulvareitin yhteyteen on ryhmitelty uusia puuistutuksia, jotka muodostavat pohjois-etelä-suuntaisen puustoisien yhteyden Lielelahden kartanopuiston suunnalta kohti Sellupuiston metsiköitä. Puustoinen yhteys tulvareitin varrella on mitoitettu niin, että se mahdollistaa myös liito-oravan liikkumisen alueella.

HUOM! Puiden, istutusten, toimintojen, valaisinten, kalusteiden ja varusteiden sijaintipaikat, mallit ja määrät ovat ohjeelliset ja ne tarkentuvat rakennussuunnittelun aikana.

HIEDANRANNAN VIITESUUNNITTELU
13.4.2022

TAMPEREEN KAUPUNKI
KIRJAAMO
PL 487, 33101 TAMPERE
KÄYNTIOSOITE: PUUTARHAKATU 6

SÄHKÖPOSTI: kirjaamo@tamper.fi