



HIEDANRANTA ASEMAKAAVA 8793 VIITESUUNNITELMA

13.5.2022



Ilmakuvaupotus etelä-kaakosta

Kortteleiden laskennalliset autopaikat:

- J1 88 ap
- J2 84 ap
- J3 71 ap
- J7 107 ap
- J8 107 ap
- YHT: 457 ap

Viitesuunnitelma 1:1000



Rakennusten kerroslukumerkintä osoittaa kokonaan maanpäällisten kerrosten lukumäärän. Kerrosluvu sulussa (VII) huomioi lisäksi alimman, rinteeseen sijoittuvan osittaisen kerroksen



PYSÄKÖINTILAITOS
IV
1088ap

J1
11 400
e=2.70
285 pp

J2
10 850
e=2.76
272 pp

J3
11 050
e=3.13
277 pp

J8
13 950
e=2.72
349 pp

J7
13 900
e=2.57
348 pp

VALKAISIMONPUISTO

SELLUPUISTO

VISKOOSIPUISTO

VÄLIAIKAINEN KAUPPA
600 TONTTI 1000
KAHVILA-VARAUS

VESITORNI

Biosuodatin

Biosuodatin

Monitoimitila

TIIVISTÄMÖ

HIERTÄMÖ

TEHDASKARTANONKATU

KUIVAAMONKATU

KUIVAAMONAUKIO

TEHDASKARTANONKATU

JOSASTO

Muu kulttuuriperintökohde

puistokäytävä +102

ik silta

tulvareitti +99.0-100.0

Korttelit Laajuustiedot

Osittain maanvastaisesta kellaritilasta
huomioitu 50%. Kokonaiskerrosalasta
vähennetty sisäänvedettyjen parvek-
keiden osuus kertoimella 0.94

J3

11 050 kem²
----- ~ 3,13
3527 m²

Tontin ala: 3527 m²
Rakennettu ala: 2200 m²
Rakentamaton ala: 1327 m²
71ap, 277pp

J2

10 850 kem²
----- ~ 2,76
3936 m²

Tontin ala: 3936 m²
Rakennettu ala: 2210 m²
Rakentamaton ala: 1726 m²
84ap, 272pp

J1

11 400 kem²
----- ~ 2,70
4229 m²

Tontin ala: 4229 m²
Rakennettu ala: 2283 m²
Rakentamaton ala: 1946 m²
88ap, 285pp

yht. 61 150 kem²

J7

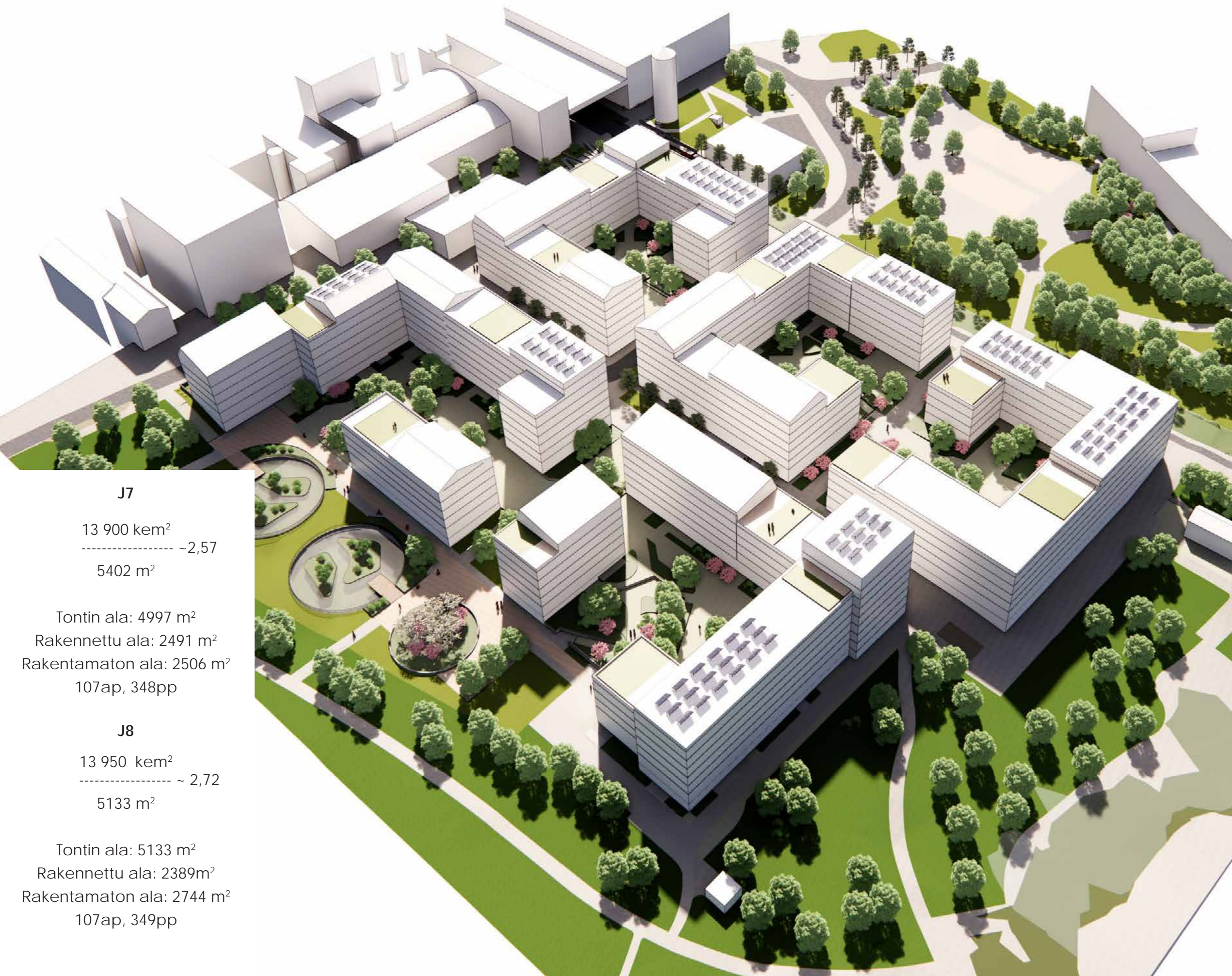
13 900 kem²
----- ~2,57
5402 m²

Tontin ala: 4997 m²
Rakennettu ala: 2491 m²
Rakentamaton ala: 2506 m²
107ap, 348pp

J8

13 950 kem²
----- ~ 2,72
5133 m²

Tontin ala: 5133 m²
Rakennettu ala: 2389 m²
Rakentamaton ala: 2744 m²
107ap, 349pp







Näkymä Viskoosipuistosta



Näkymä Viskoosipuiston eteläosasta



Näkymä ratikkapysäkiltä ja vesitornilta



Näkymä Valkaisimonpuistosta



Näkymä kortteleiden väliseltä kadulta kortteliaukiolle



Näkymä kartanon suunnalta

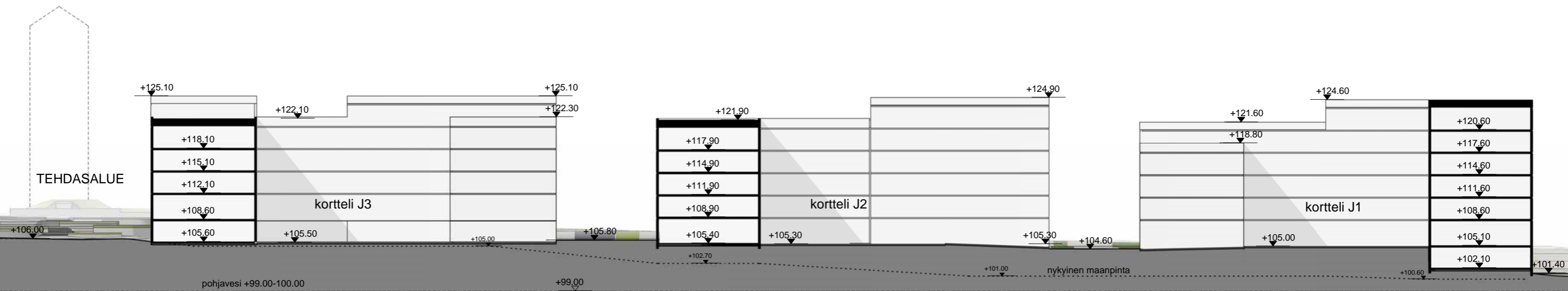
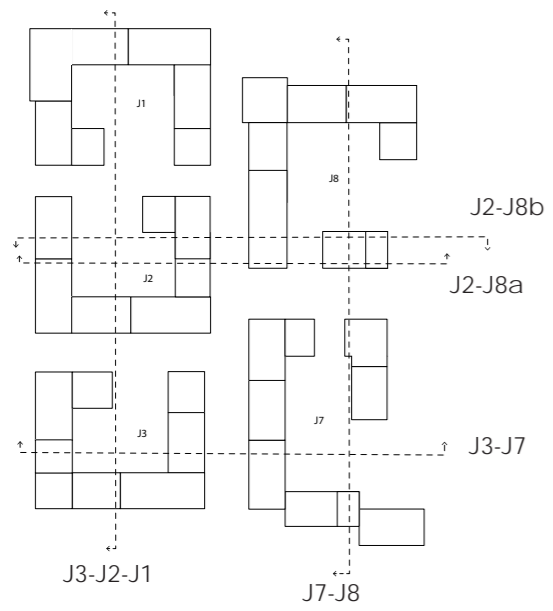


Näkymä koillisesta

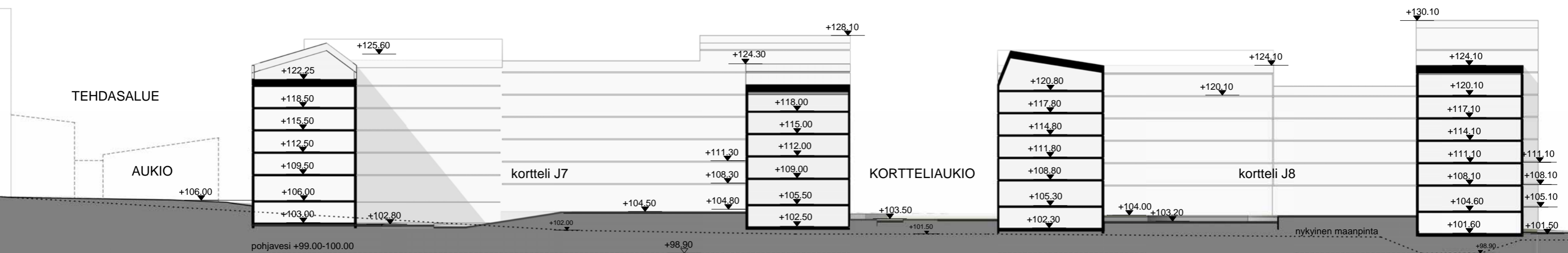
Alueleikkaus

pitkittäisleikkaukset

1:500



J3-J2-J1



J7-J8



Näkymä Kuivaamonaukion ja Tehdaskartanonkadun risteyksestä



Näkymä Tehdaskartanonkadulta pohjoiseen Kuivaamonkadulle



Näkymä korttelin sisäpihalta