



**KORTTELI 39, t1 ja t2**

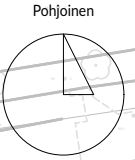
X-XIII  
yht. 9700 +t550

**T1 talo B**  
kerrosala 4430 +t300

**T2 talo A**  
kerrosala 5270+t250  
(liiketila 190)

**yhteinen pysäköintikellari**  
tarve 1ap/170 kem2 (liike 1ap/120 kem2)  
\*90% (jousto yht.käyttöautot)  
-> 1ap/189 kem2 (liike 1ap/133 kem2)  
yht 52 map

**pyöräpaikat**  
1pp/as (<40m2), 2pp/as (>40m2)  
= 262pp, joista puolet sijoitetaan katettuun ja suljettuun tilaan







SUOKATU 1 AMURI TAMPERE  
**LUOARKKITEHDIT**

Hallituskatu 13-17 D 2.krs , 90100 Oulu | [info@luoarkkitehdit.fi](mailto:info@luoarkkitehdit.fi) | [www.luoarkkitehdit.fi](http://www.luoarkkitehdit.fi)

Ilmakuva  
LUONNOS 23.10.2019





SUOKATU 1 AMURI TAMPERE  
**LUOARKKITEHDIT**

Hallituskatu 13-17 D 2.krs., 90100 Oulu | [info@luoarkkitehdit.fi](mailto:info@luoarkkitehdit.fi) | [www.luoarkkitehdit.fi](http://www.luoarkkitehdit.fi)

Ilmakuva  
LUONNOS 23.10.2019

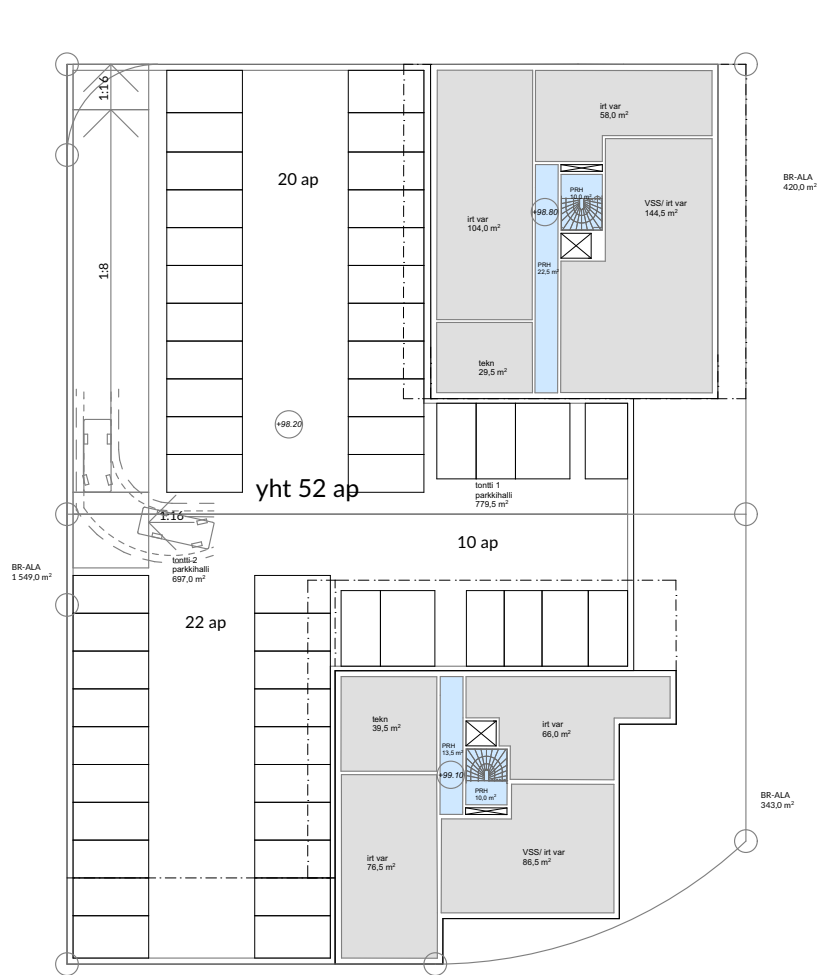


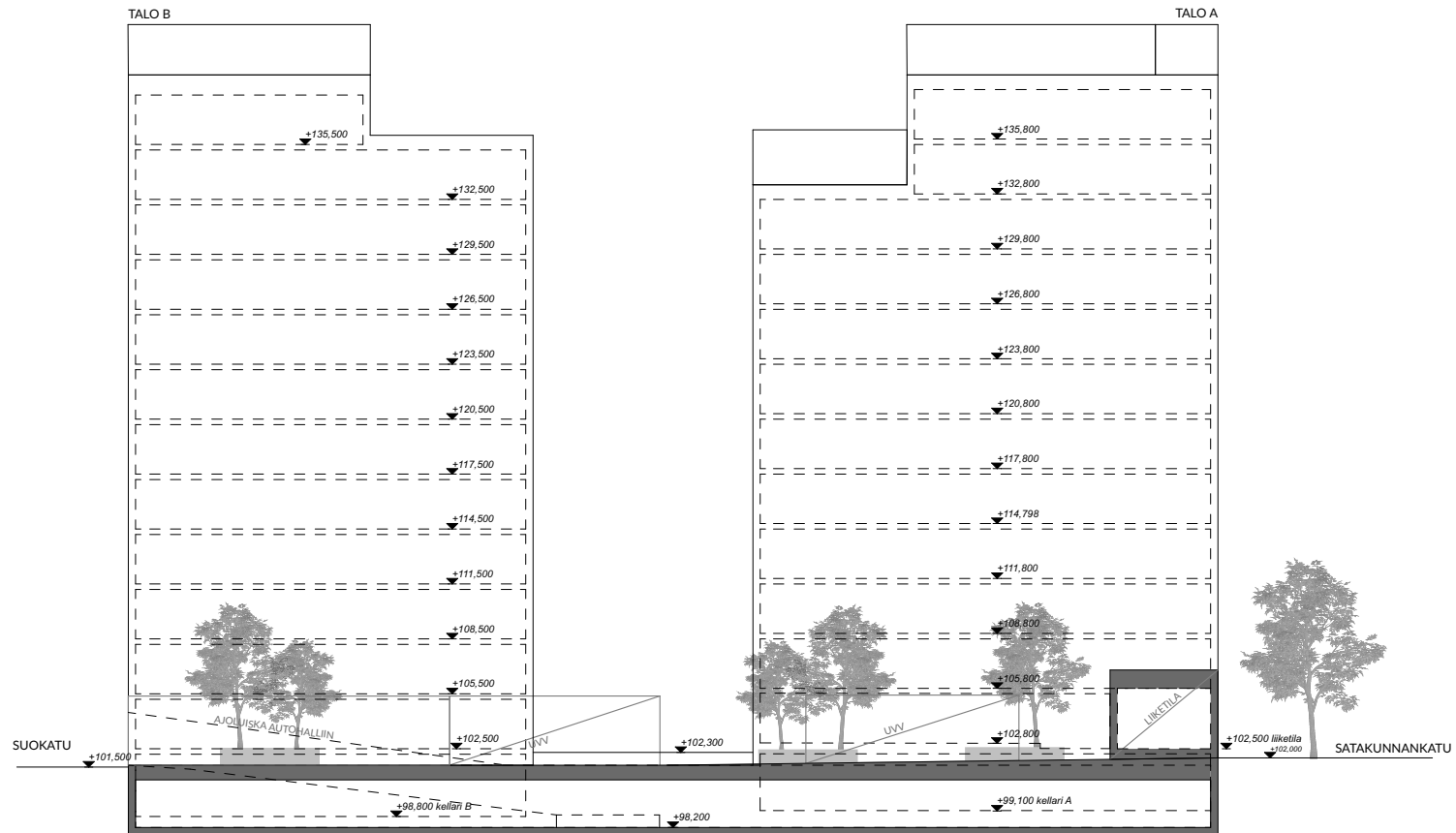


SUOKATU 1 AMURI TAMPERE  
**LUOARKKITEHDIT**

Hallituskatu 13-17 D 2.krs., 90100 Oulu | info@luoarkkitehdit.fi | www.luoarkkitehdit.fi

Asemapiirustus  
LUONNOS 1:500 23.10.2019

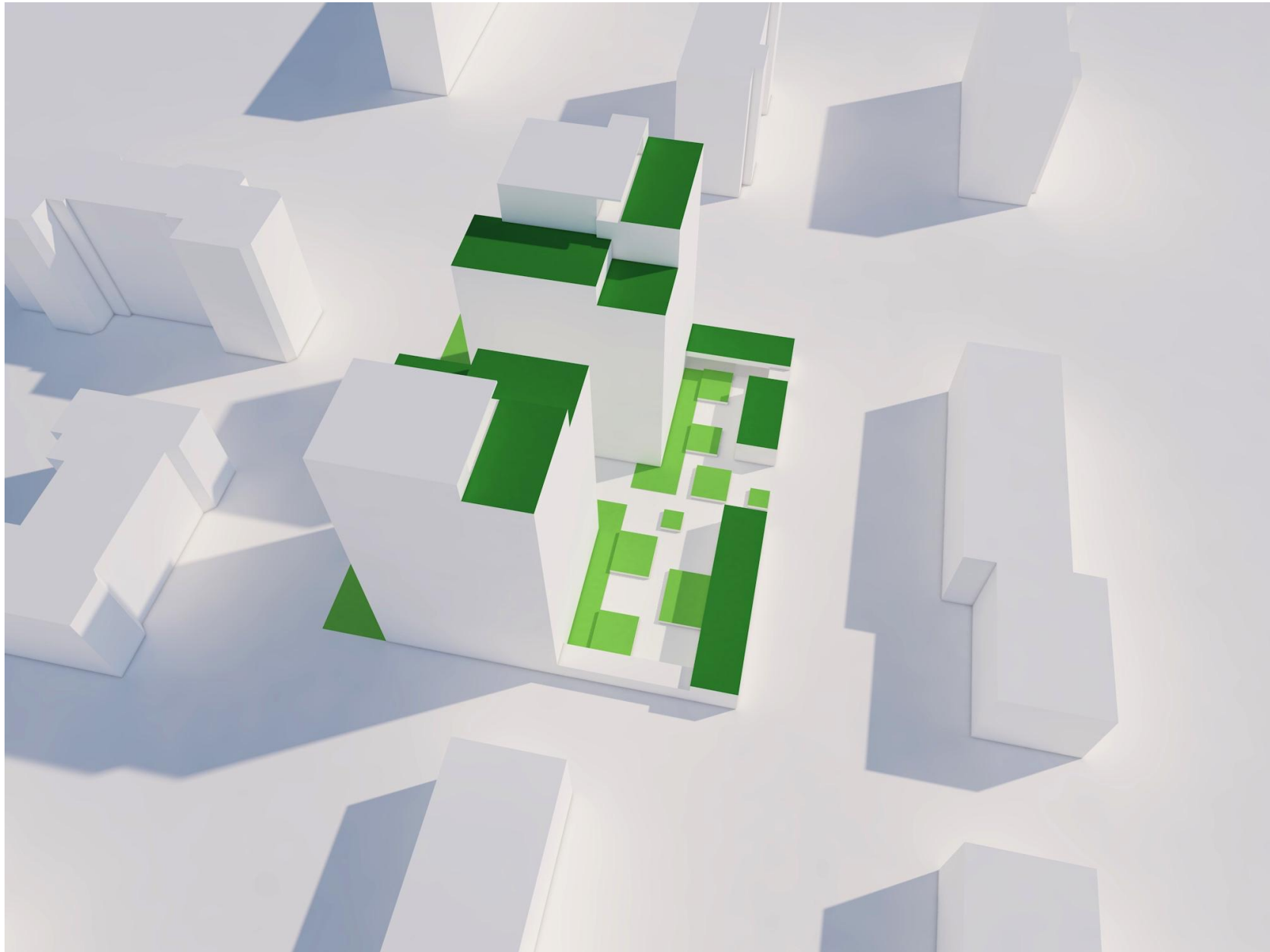




SUOKATU 1 AMURI TAMPERE  
**LUOARKKITEHDIT**

Hallituskatu 13-17 D 2.krs , 90100 Oulu | info@luoarkkitehdit.fi | www.luoarkkitehdit.fi

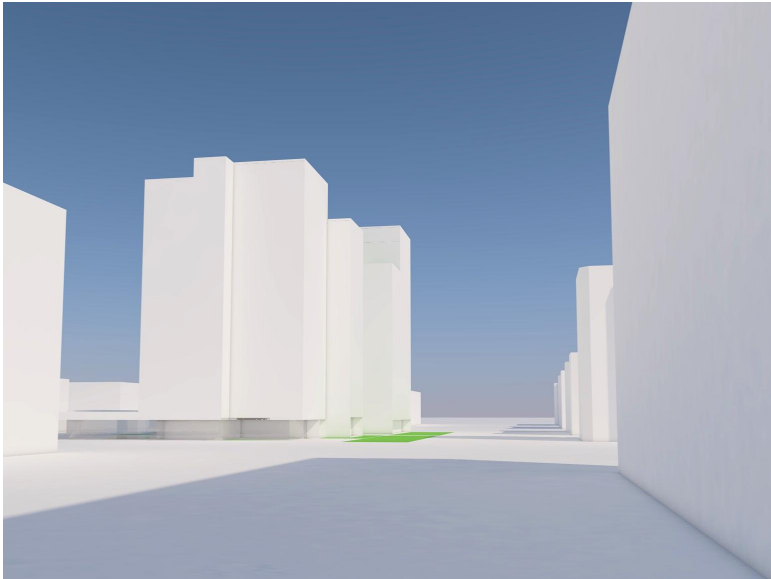
Tonttileikkaus  
 LUONNOS 1:400 23.10.2019



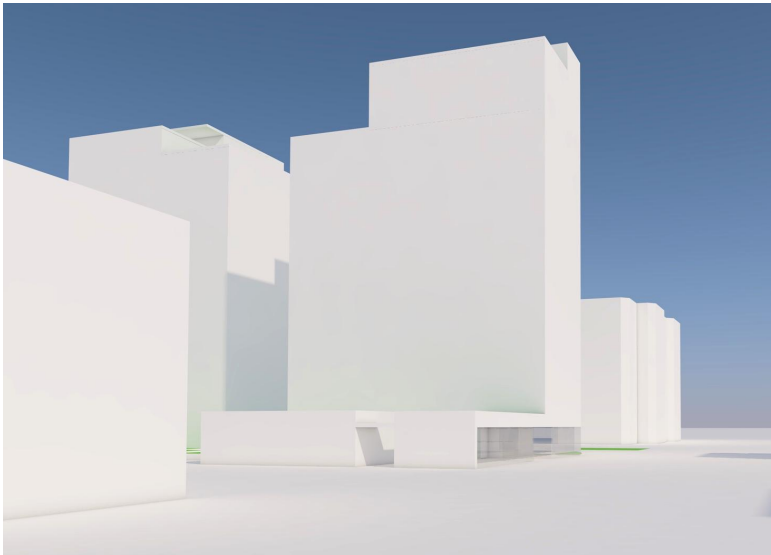
SUOKATU 1 AMURI TAMPERE  
**LUOARKKITEHDIT**

Hallituskatu 13-17 D 2.krs, 90100 Oulu | [info@luoarkkitehdit.fi](mailto:info@luoarkkitehdit.fi) | [www.luoarkkitehdit.fi](http://www.luoarkkitehdit.fi)

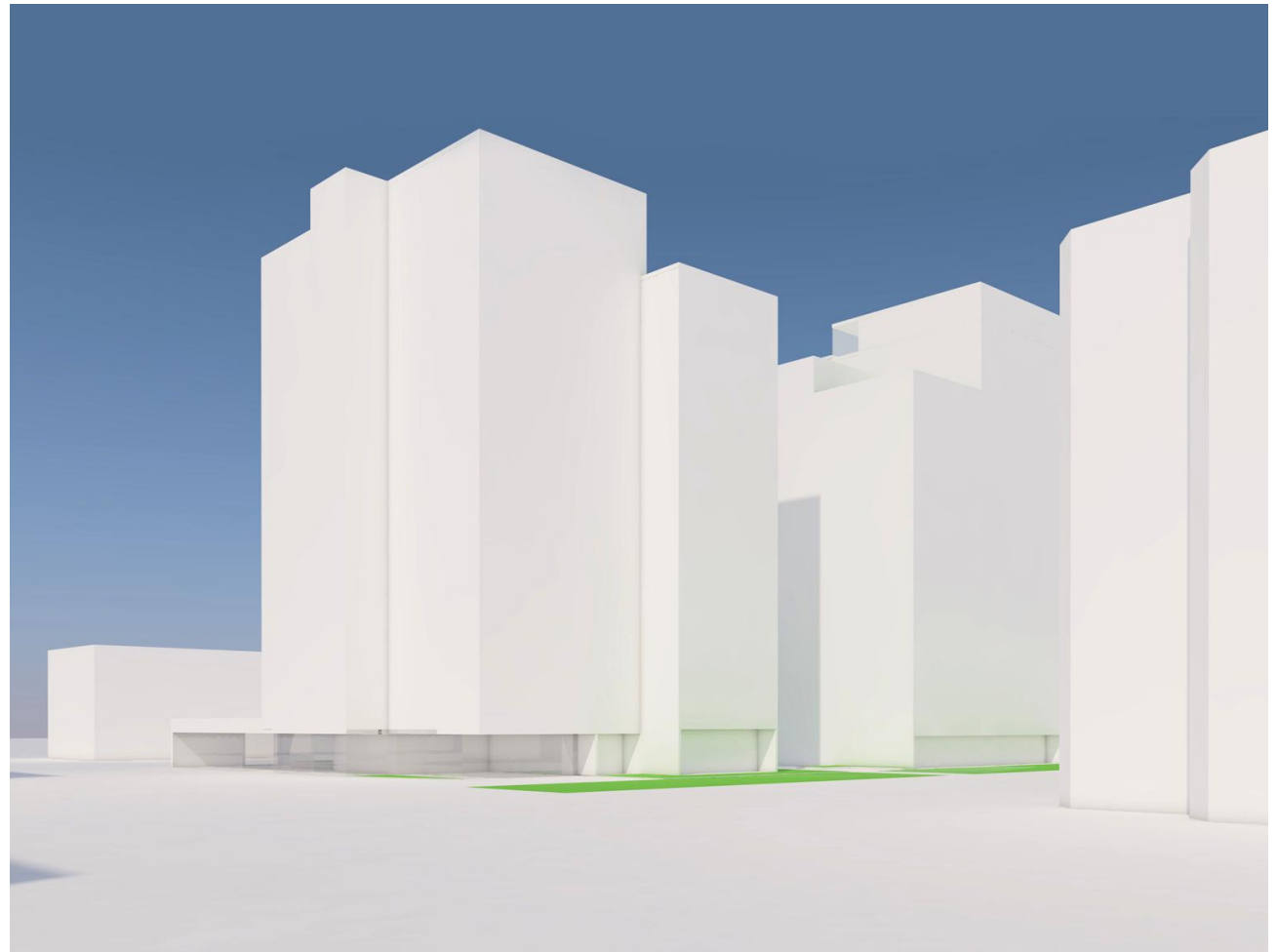
Viistokuva pohjoisesta  
LUONNOS 23.10.2019



Kortelahdenkadulta



Satakunnankadulta



Kortelahdenkadulta