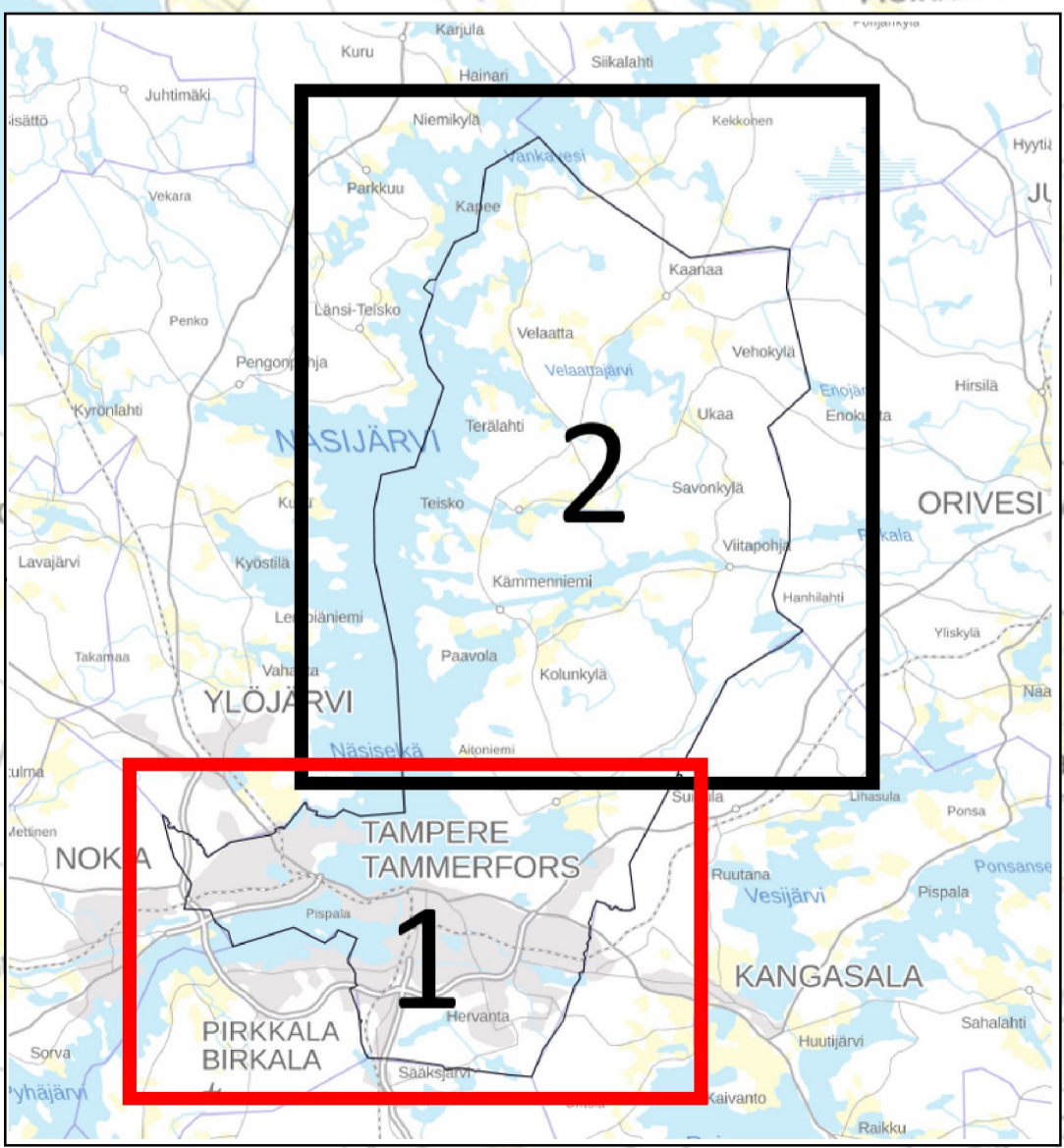
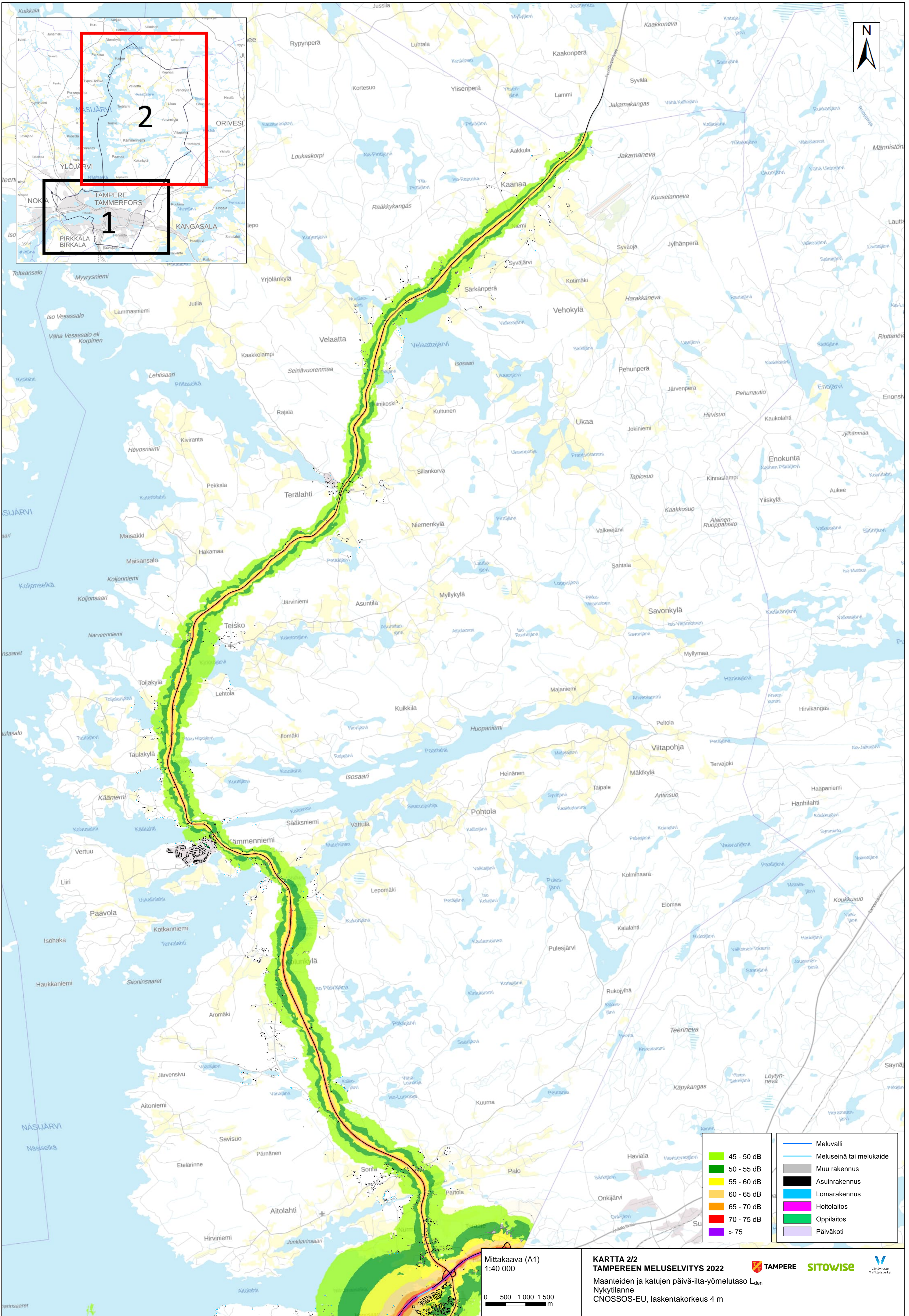


	45 - 50 dB		Meluvalli
	50 - 55 dB		Meluseinä tai melukaide
	55 - 60 dB		Muu rakennus
	60 - 65 dB		Asuinrakennus
	65 - 70 dB		Lomarakennus
	70 - 75 dB		Hoitolaitos
	> 75		Oppilaitos
			Päiväkoti

Mittakaava (A1)
1:30 000

KARTTA 1/2 TAMPEREEN MELUSELVITYS 2022
Maanteiden ja katujen päivä-iltä-yömelutaso L_{den}
Nykytilanne
CNOSSOS-EU, laskentakorkeus 4 m





	45 - 50 dB		Meluvali
	50 - 55 dB		Meluseinä tai melukaide
	55 - 60 dB		Muu rakennus
	60 - 65 dB		Asuinrakennus
	65 - 70 dB		Lomarakennus
	70 - 75 dB		Hoitolaitos
	> 75		Oppilaitos
			Päiväkoti

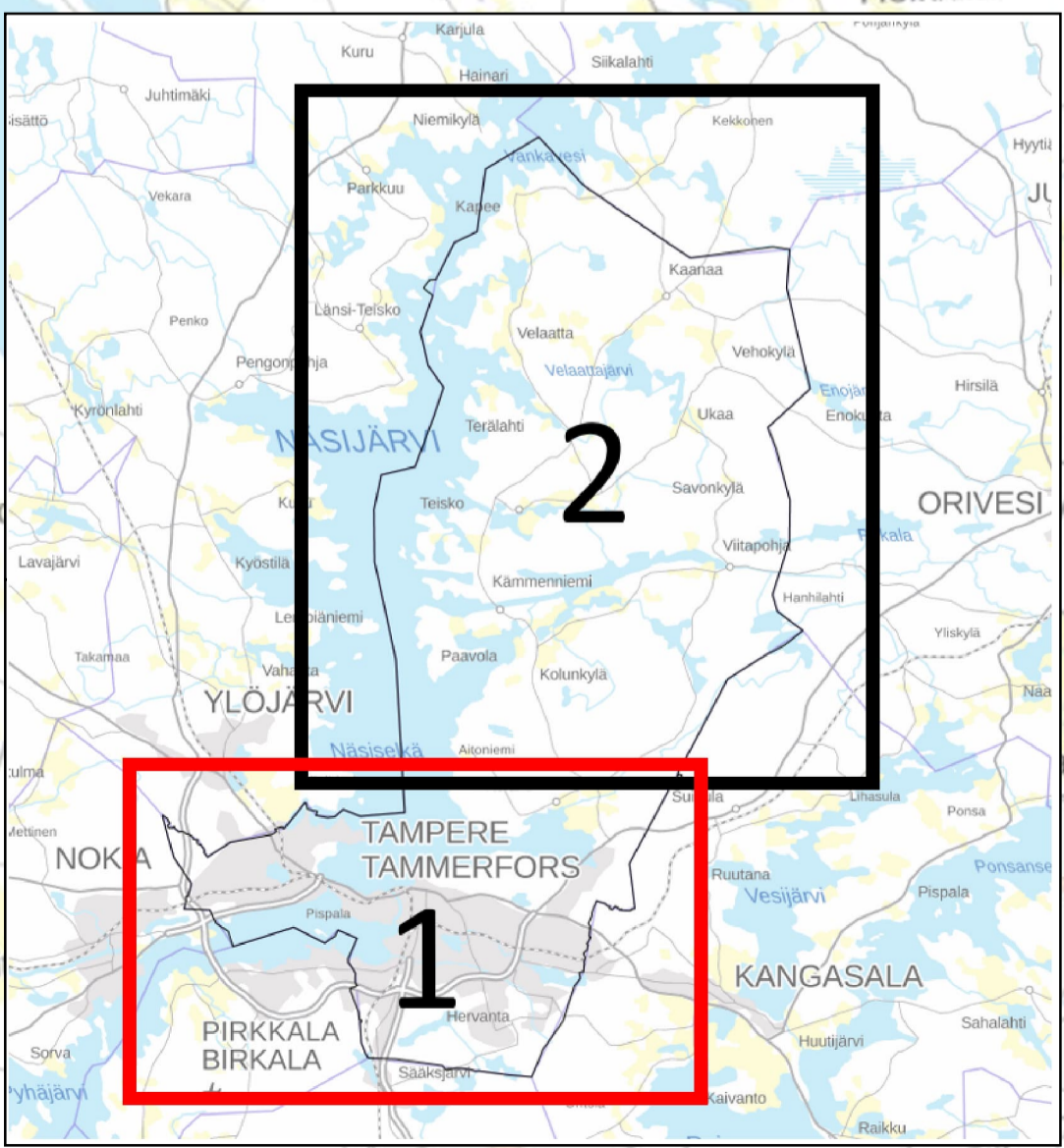
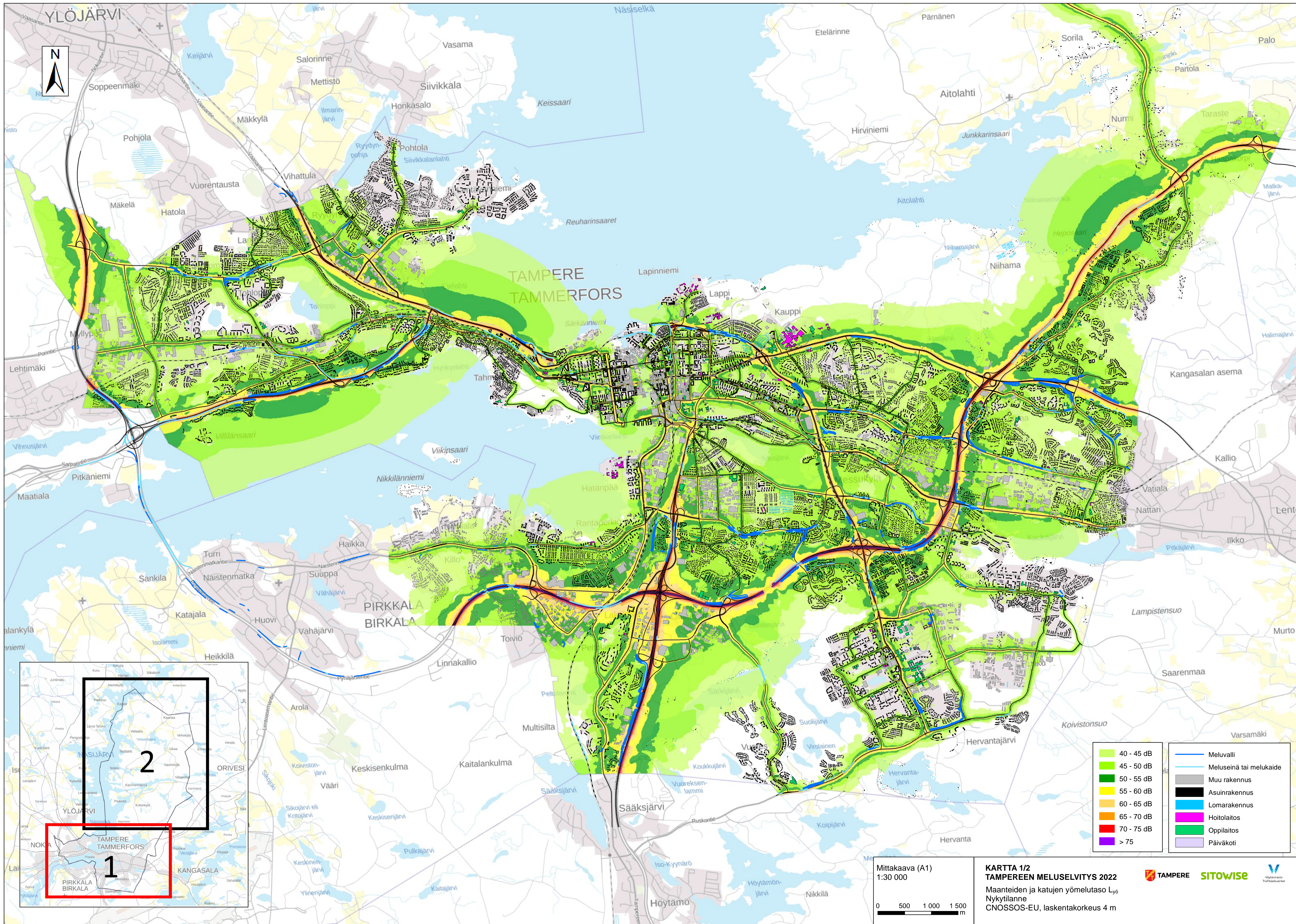
Mittakaava (A1)
1:40 000

0 500 1 000 1 500 m

KARTTA 2/2
TAMPEREEN MELUSELVITYS 2022

Maanteiden ja katujen päivä-ita-yömelutaso L_{den}
Nykytilanne
CNOSOS-EU, laskentakorkeus 4 m





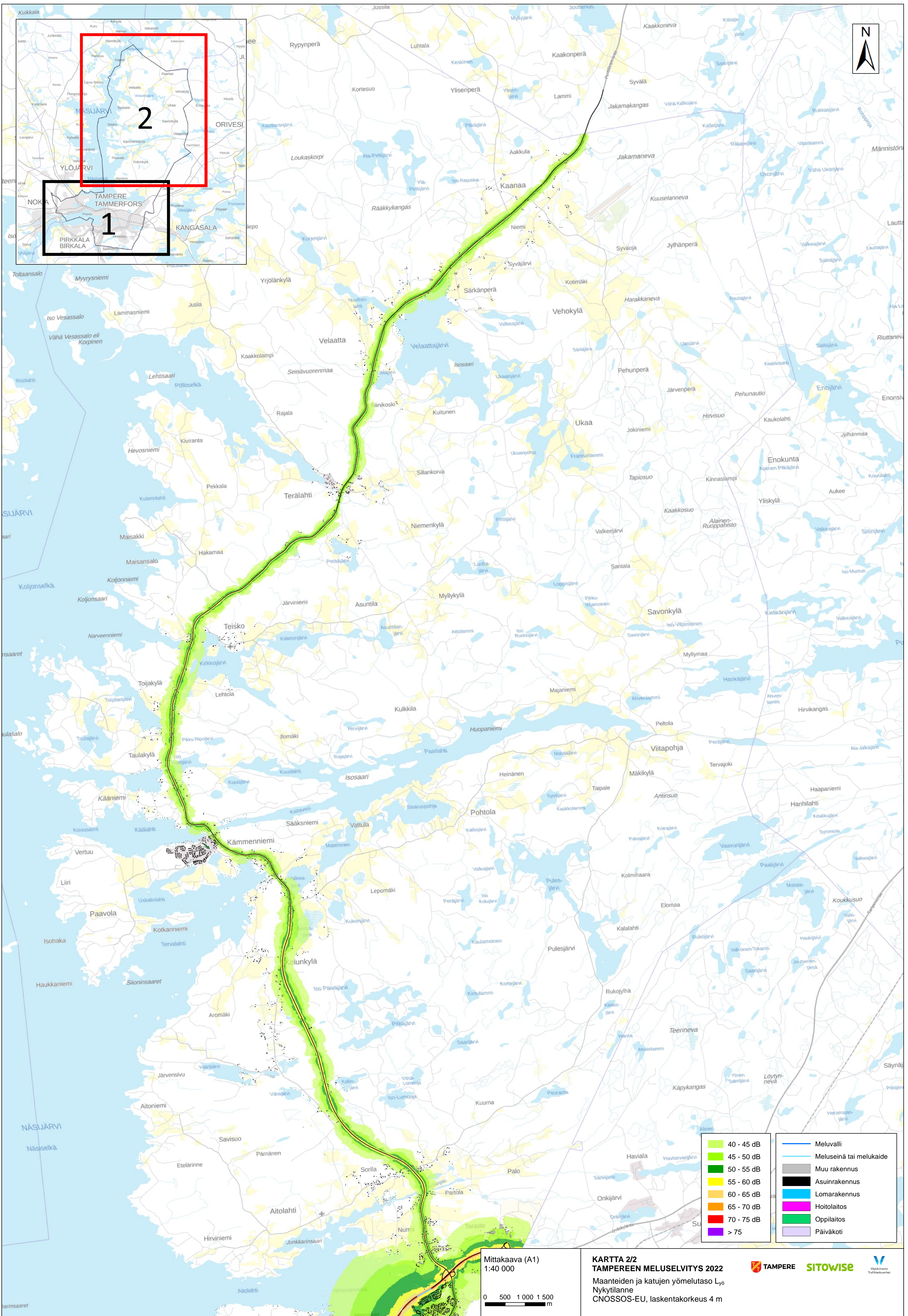
■ 40 - 45 dB	— Meluvalli
■ 45 - 50 dB	— Meluseinä tai melukaide
■ 50 - 55 dB	■ Muu rakennus
■ 55 - 60 dB	■ Asuinrakennus
■ 60 - 65 dB	■ Lomarakennus
■ 65 - 70 dB	■ Hoitolaitos
■ 70 - 75 dB	■ Oppilaitos
■ > 75	■ Päiväkoti

Mittakaava (A1)
1:30 000

0 500 1 000 1 500 m

KARTTA 1/2 TAMPEREEN MELUSELVITYS 2022
Maanteiden ja katujen yömelutaso L₅₀
Nykytilanne
CNOSSOS-EU, laskentakorkeus 4 m

TAMPERE SITOWISE



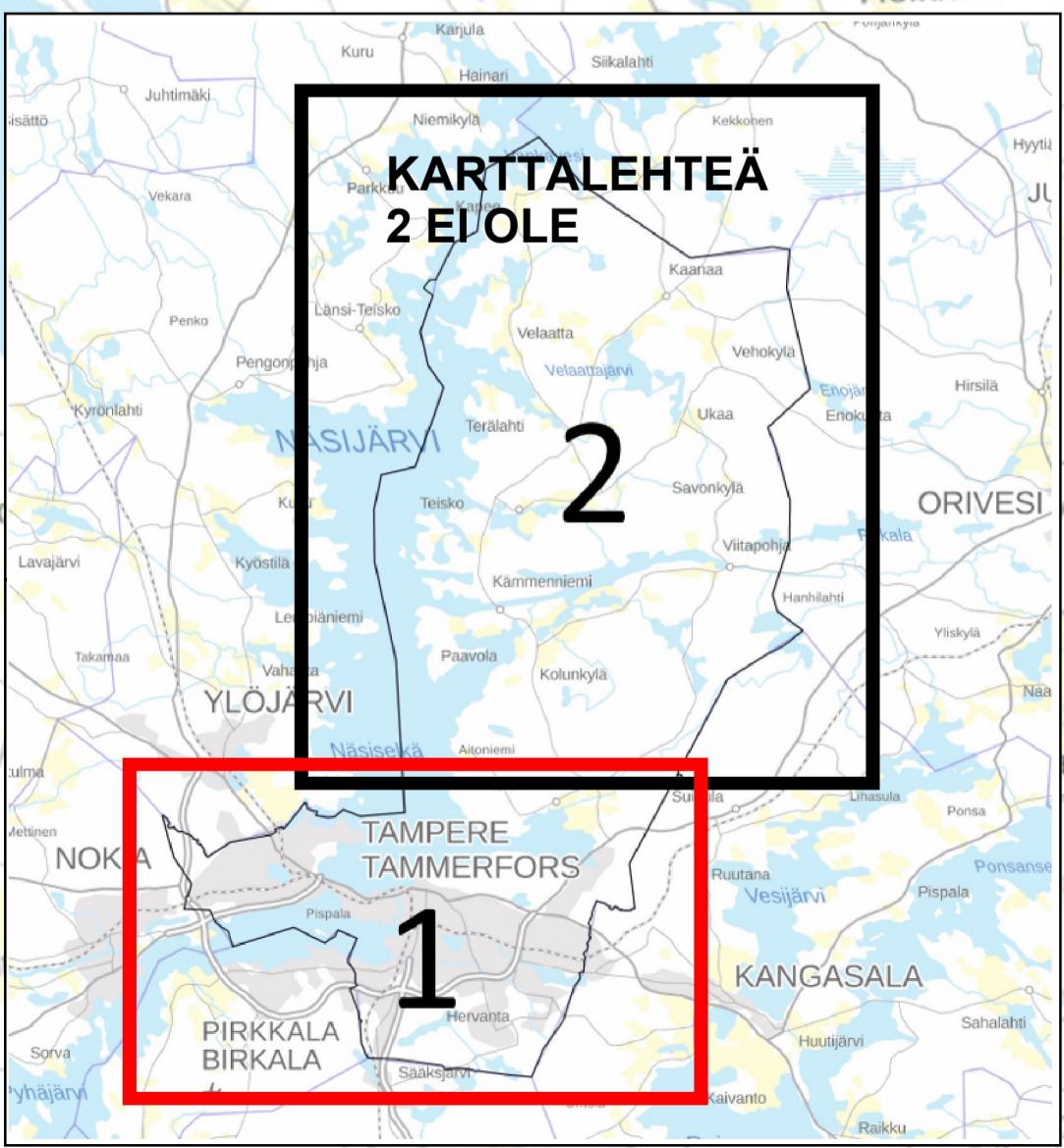
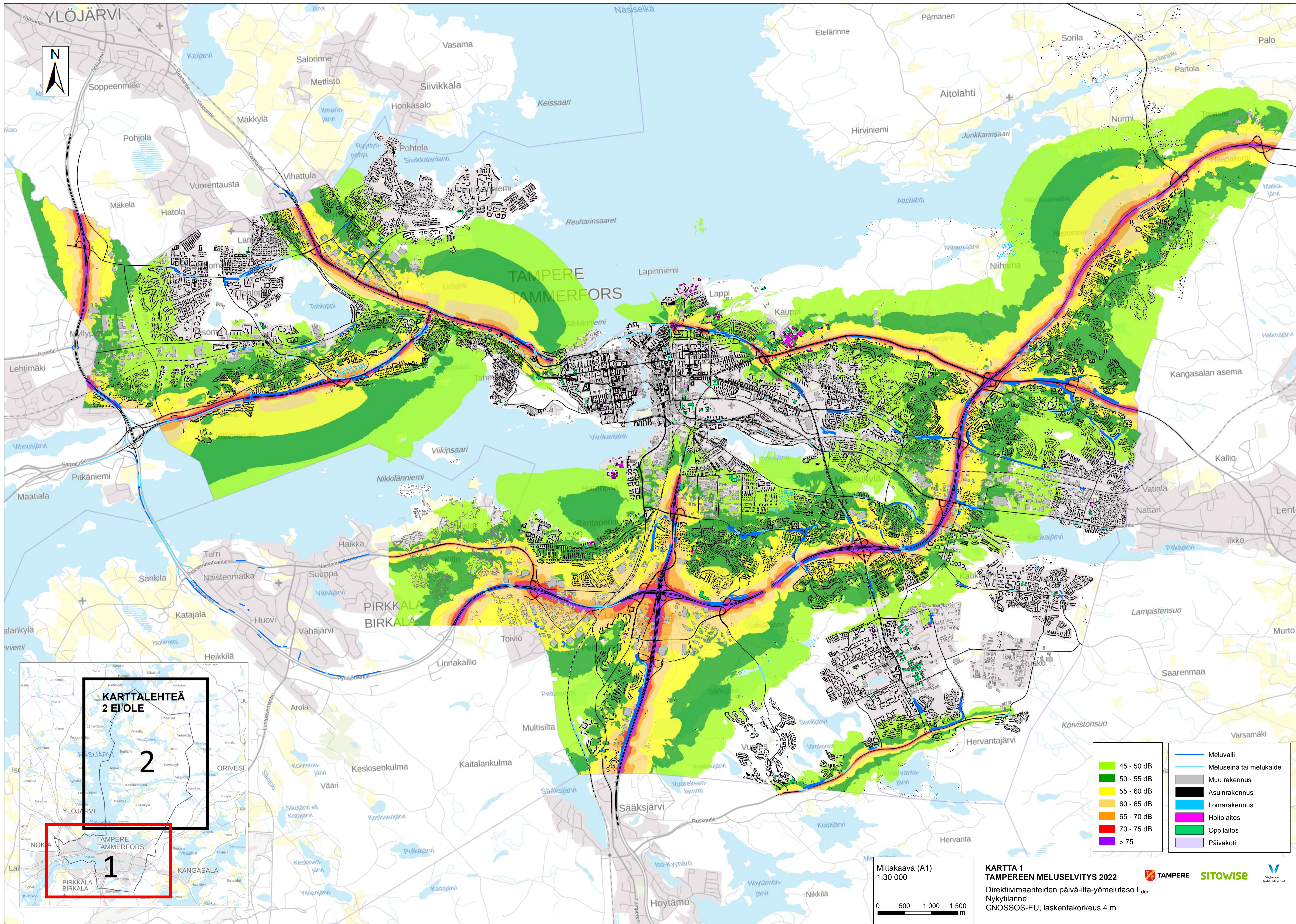
■ 40 - 45 dB	— Meluvalli
■ 45 - 50 dB	— Meluseinä tai melukaide
■ 50 - 55 dB	■ Muu rakennus
■ 55 - 60 dB	■ Asuinrakennus
■ 60 - 65 dB	■ Lomarakennus
■ 65 - 70 dB	■ Hoitolaitos
■ 70 - 75 dB	■ Oppilaitos
■ > 75	■ Päiväkoti

Mittakaava (A1)
1:40 000

0 500 1 000 1 500
m

KARTTA 2/2
TAMPEREEN MELUSELVITYS 2022
Maanteiden ja katujen yömelutaso L₉₀
Nykytilanne
CNOSSOS-EU, laskentakorkeus 4 m

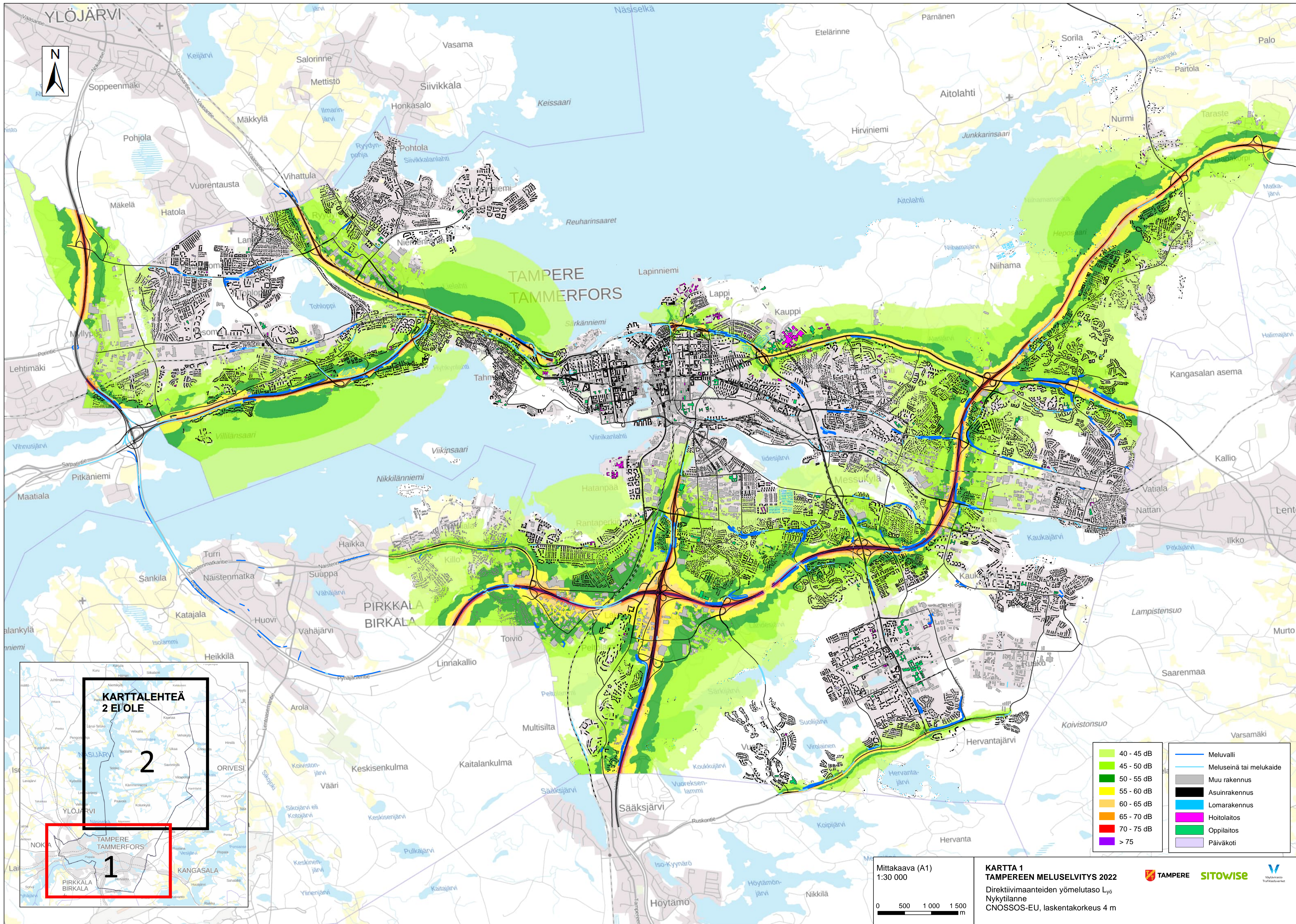




■ 45 - 50 dB	— Meluvalli
■ 50 - 55 dB	— Meluseinä tai melukaide
■ 55 - 60 dB	■ Muu rakennus
■ 60 - 65 dB	■ Asuinrakennus
■ 65 - 70 dB	■ Lomarakennus
■ 70 - 75 dB	■ Hoitolaitos
■ > 75	■ Oppilaitos
	■ Päiväkoti

Mittakaava (A1)
1:30 000

KARTTA 1 TAMPEREEN MELUSELVITYS 2022
 Direktiivimaanteiden päivä-iltä-yömelutaso L_{den}
 Nykytilanne
 CNOSSOS-EU, laskentakorkeus 4 m



■ 40 - 45 dB	— Meluvalli
■ 45 - 50 dB	— Meluseinä tai melukaide
■ 50 - 55 dB	■ Muu rakennus
■ 55 - 60 dB	■ Asuinrakennus
■ 60 - 65 dB	■ Lomarakennus
■ 65 - 70 dB	■ Hoitolaitos
■ 70 - 75 dB	■ Oppilaitos
■ > 75	■ Päiväkoti

Mittakaava (A1)
1:30 000

**KARTTA 1
TAMPEREEN MELUSELVITYS 2022**
Direktiivimaanteiden yömelutaso L_{yö}
Nykytilanne
CNOSSOS-EU, laskentakorkeus 4 m

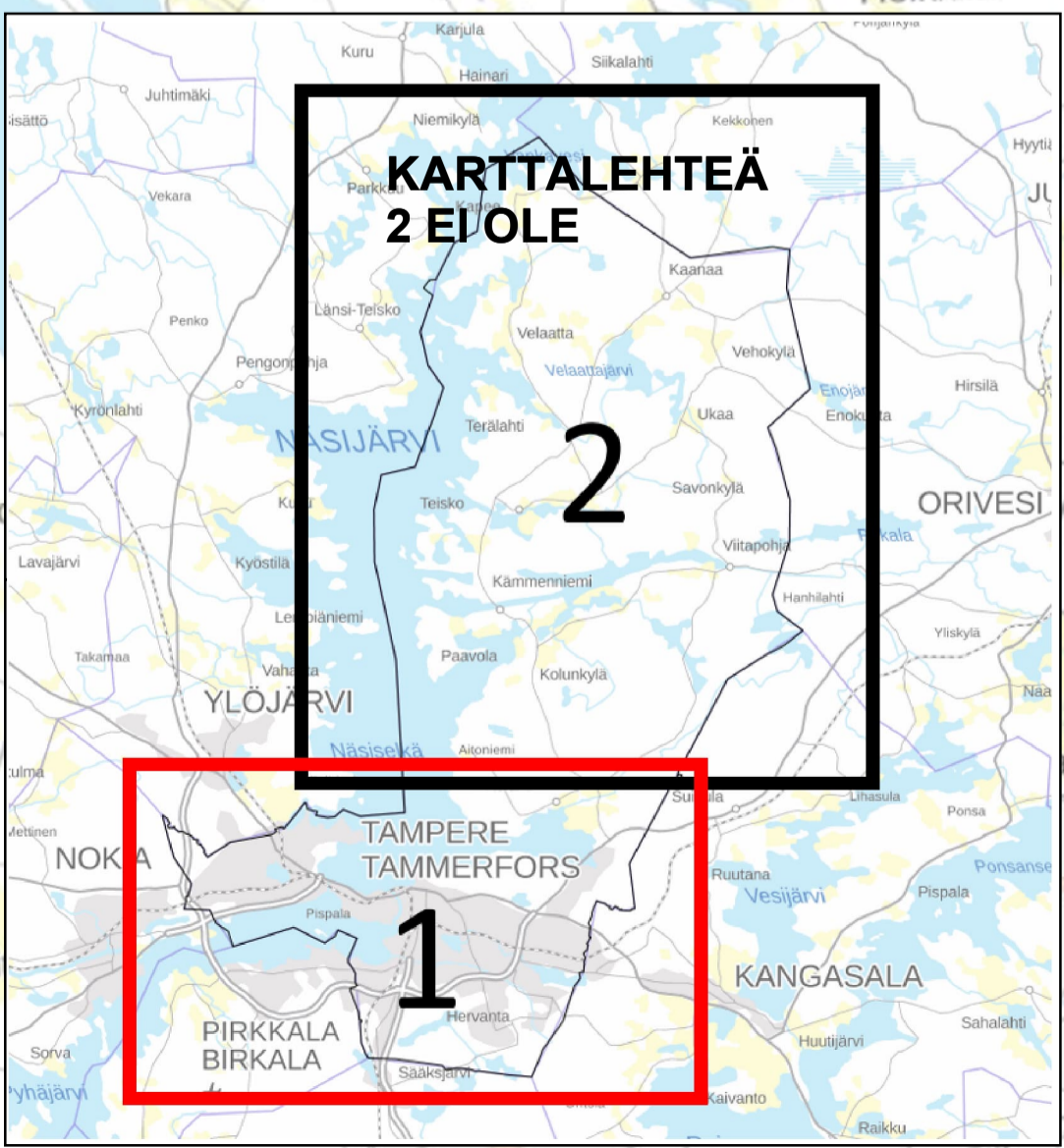
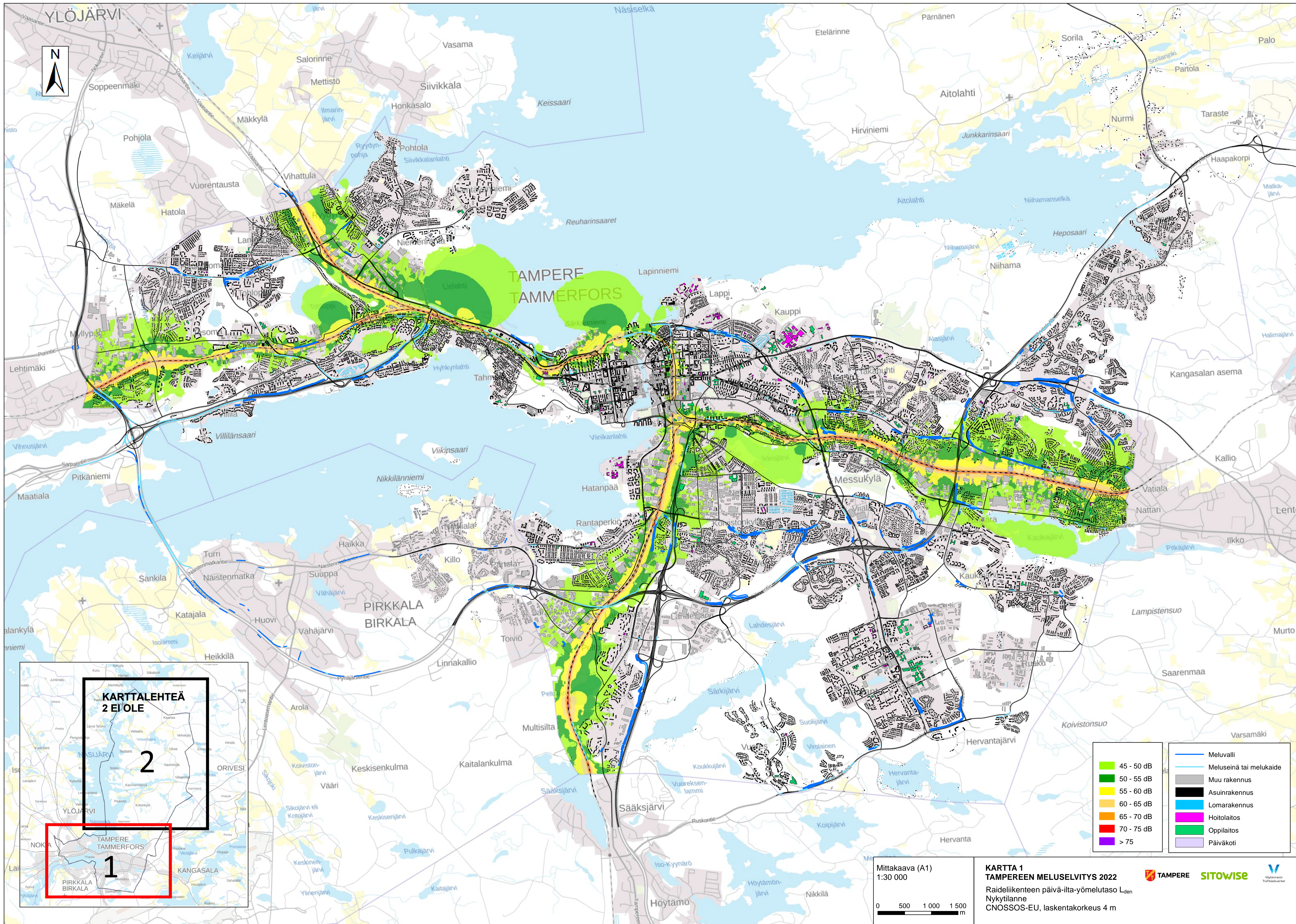


**KARTTALEHTTEÄ
2 EI'OLE**

2

1

TAMPERE
TAMMERFORS
PIRKKALA
BIRKALA

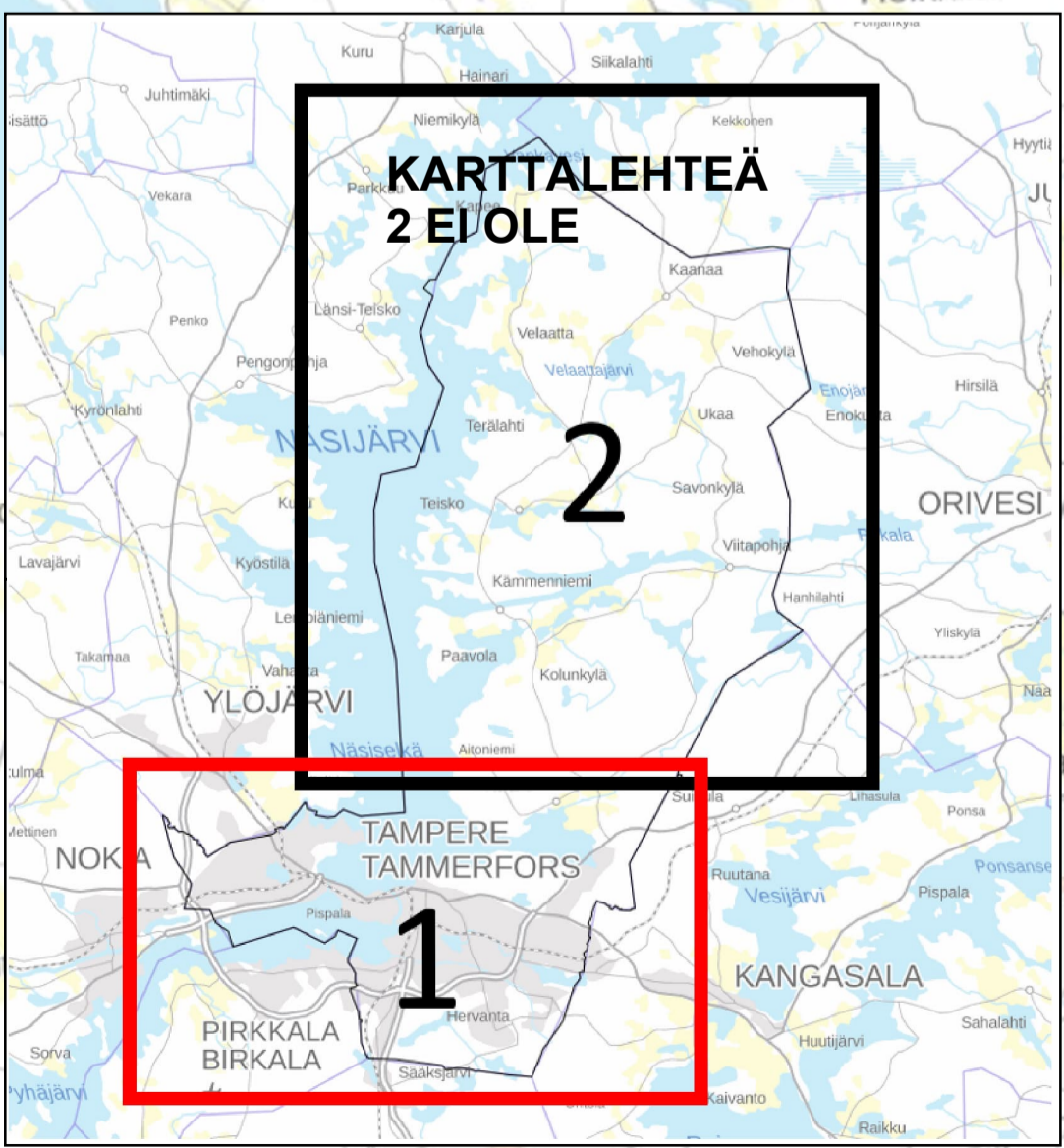
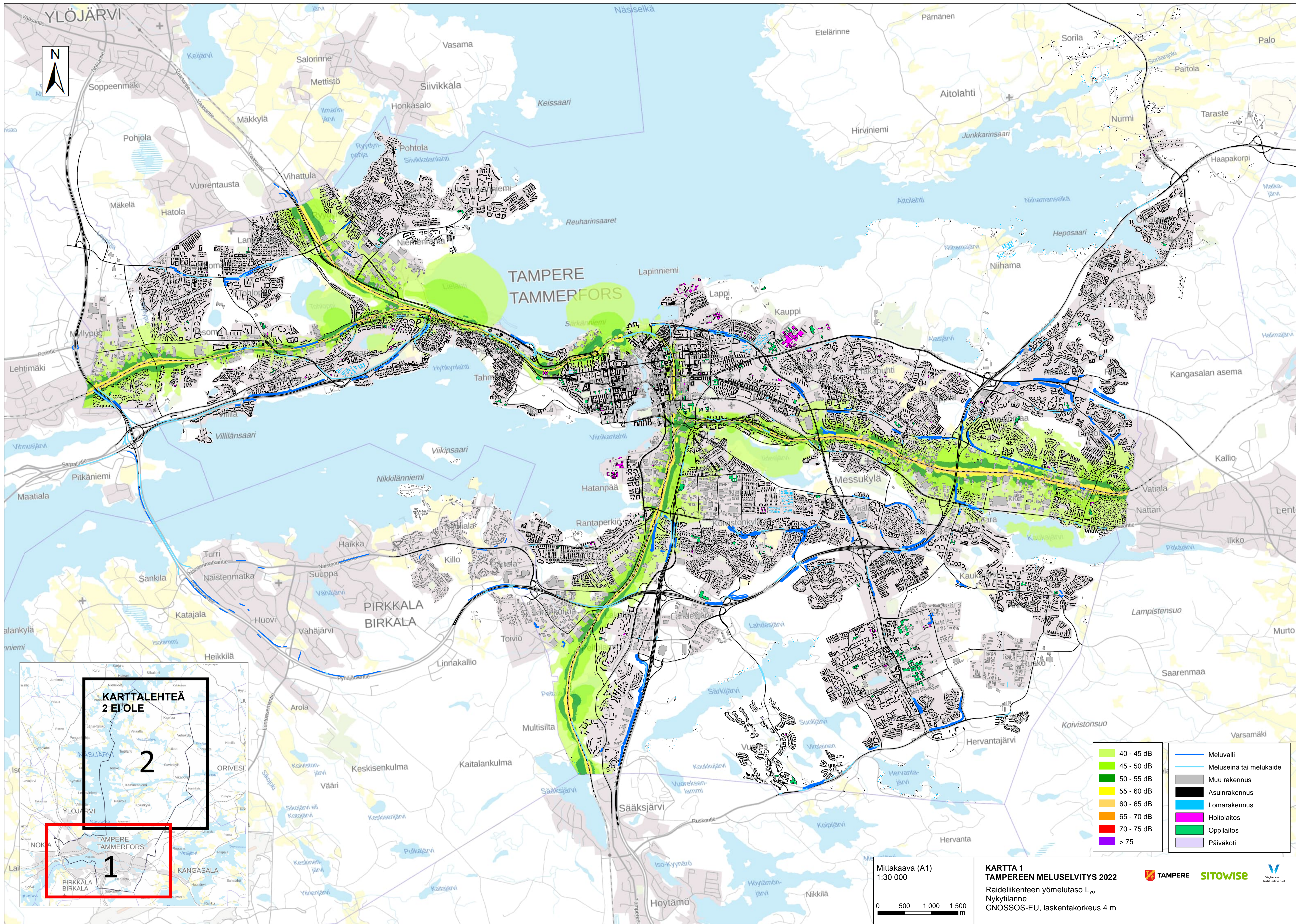


	45 - 50 dB		Meluvalli
	50 - 55 dB		Meluseinä tai melukaide
	55 - 60 dB		Muu rakennus
	60 - 65 dB		Asuinrakennus
	65 - 70 dB		Lomarakennus
	70 - 75 dB		Hoitolaitos
	> 75		Oppilaitos
			Päiväkoti

Mittakaava (A1)
1:30 000

KARTTA 1
TAMPEREEN MELUSELVITYS 2022

Raideliikenteen päivä-iltä-yömelutaso L_{den}
Nykytilanne
CNOSSOS-EU, laskentakorkeus 4 m

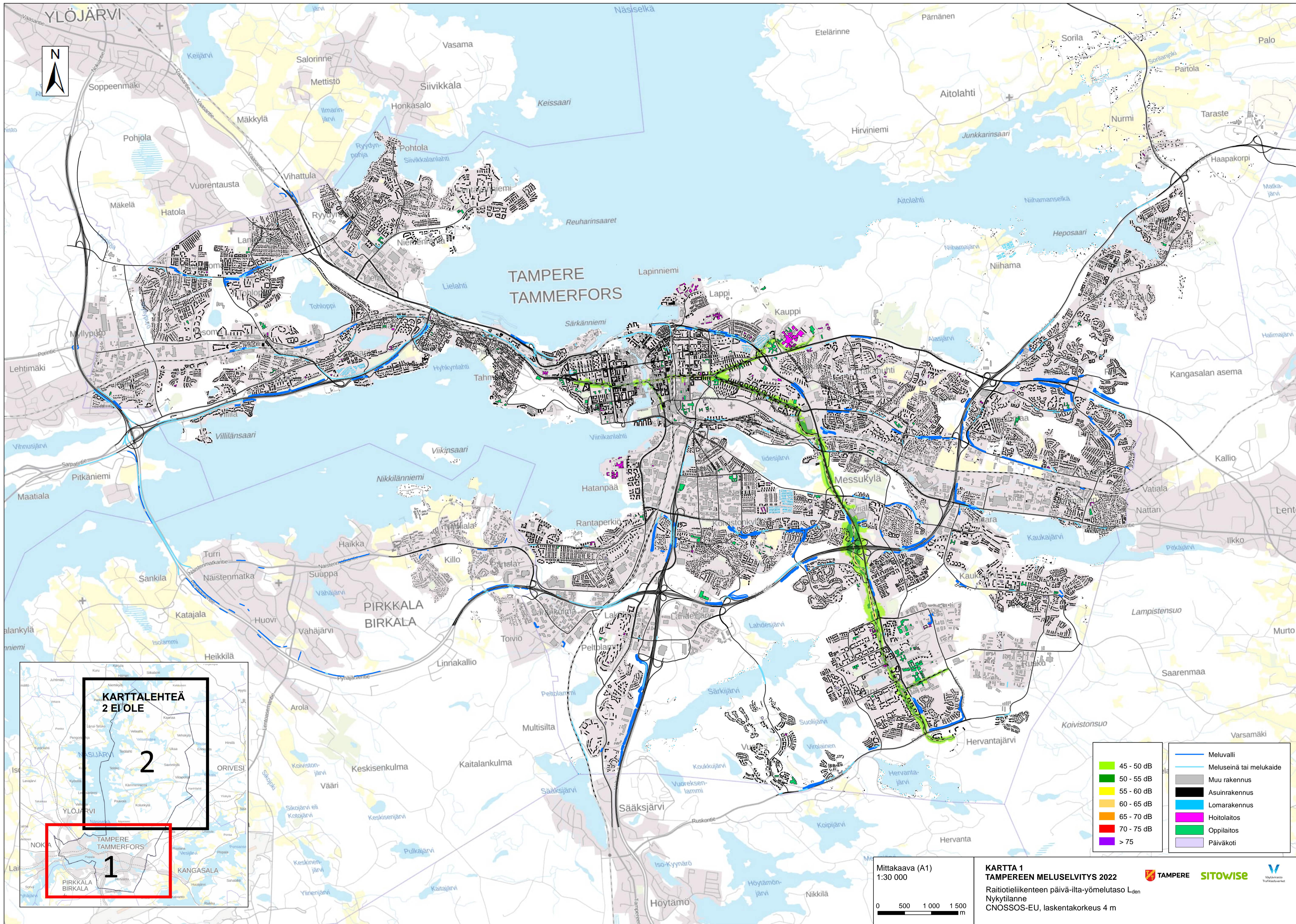


■ 40 - 45 dB	— Meluvalli
■ 45 - 50 dB	— Meluseinä tai melukaide
■ 50 - 55 dB	■ Muu rakennus
■ 55 - 60 dB	■ Asuinrakennus
■ 60 - 65 dB	■ Lomarakennus
■ 65 - 70 dB	■ Hoitolaitos
■ 70 - 75 dB	■ Oppilaitos
■ > 75	■ Päiväkoti

Mittakaava (A1)
1:30 000

**KARTTA 1
TAMPEREEN MELUSELVITYS 2022**

Raideliikenteen yömelutaso L_{y6}
Nykytilanne
CNOSSOS-EU, laskentakorkeus 4 m



TAMPERE
TAMMERFORS

PIRKKALA
BIRKALA

■ 45 - 50 dB	— Meluvalli
■ 50 - 55 dB	— Meluseinä tai melukaide
■ 55 - 60 dB	■ Muu rakennus
■ 60 - 65 dB	■ Asuinrakennus
■ 65 - 70 dB	■ Lomarakennus
■ 70 - 75 dB	■ Hoitolaitos
■ > 75	■ Oppilaitos
	■ Päiväkoti

Mittakaava (A1)
1:30 000

**KARTTA 1
TAMPEREEN MELUSELVITYS 2022**

Raitiotieliikenteen päivä-iltä-yömelutaso L_{den}
Nykytilanne
CNOSSOS-EU, laskentakorkeus 4 m

**KARTTALEHTÄÄ
2 EI'OLE**

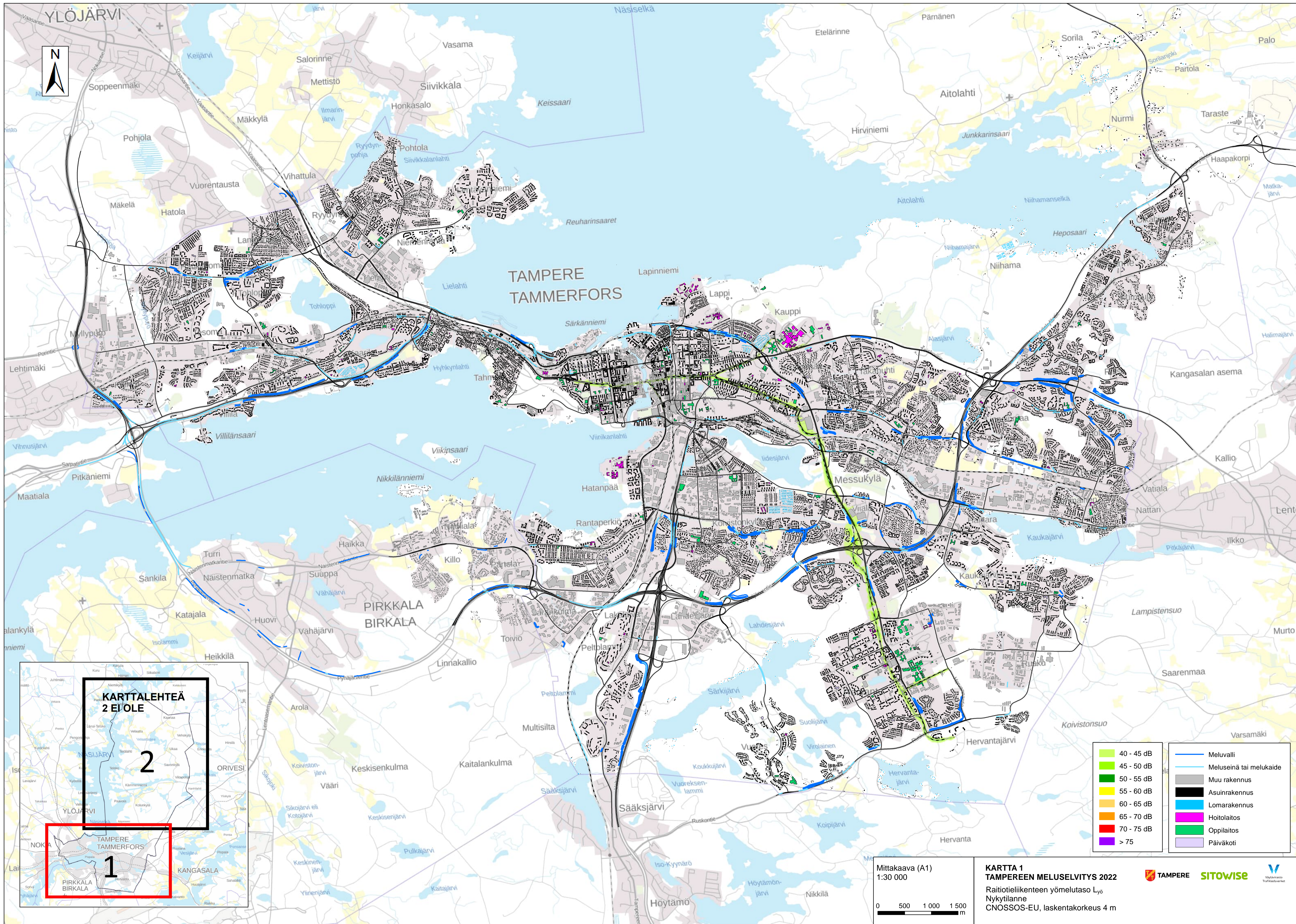
2

1

TAMPERE
TAMMERFORS

PIRKKALA
BIRKALA

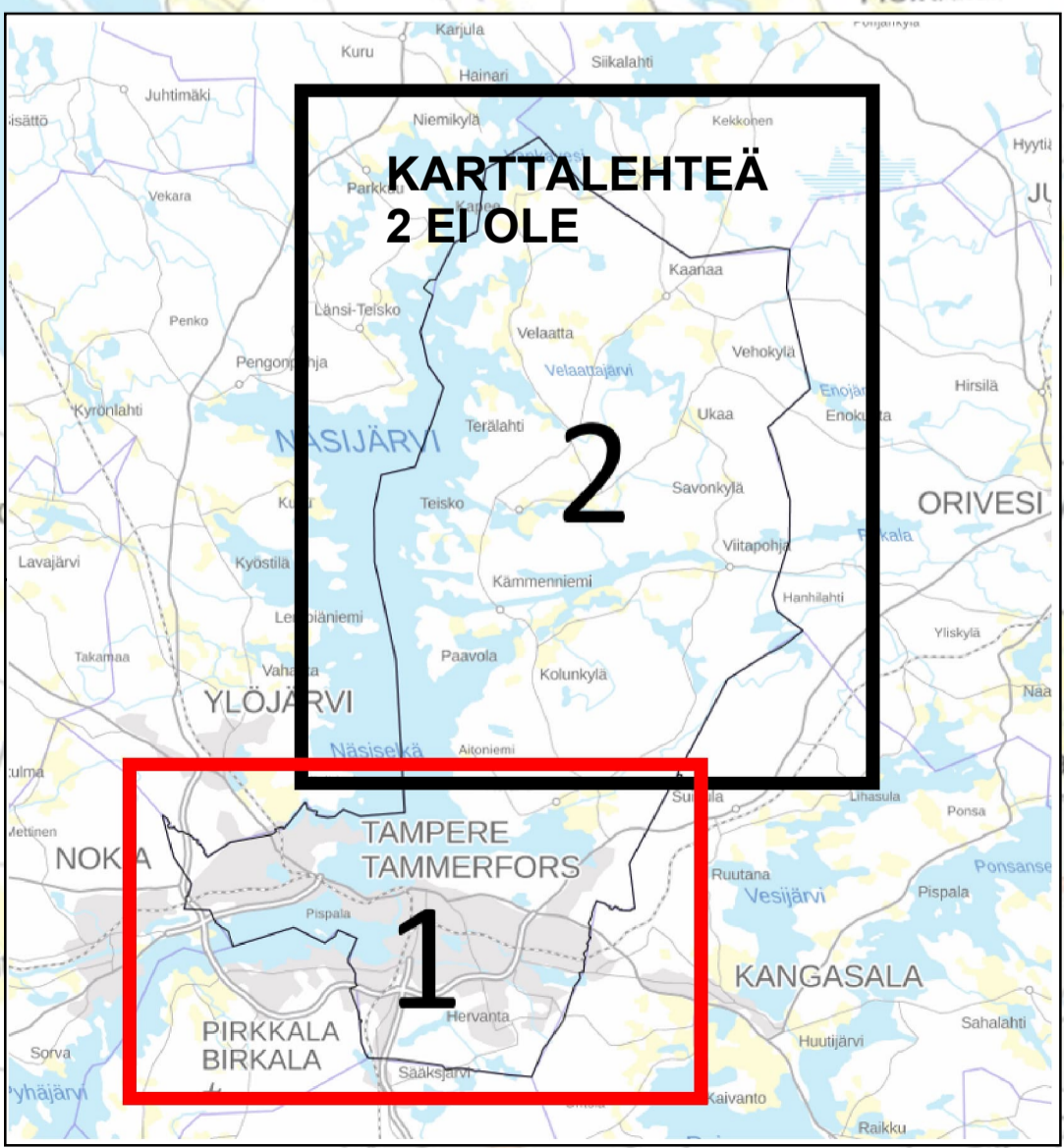
KANGASALA



	40 - 45 dB		Meluvalli
	45 - 50 dB		Meluseinä tai melukaide
	50 - 55 dB		Muu rakennus
	55 - 60 dB		Asuinrakennus
	60 - 65 dB		Lomarakennus
	65 - 70 dB		Hoitolaitos
	70 - 75 dB		Oppilaitos
	> 75		Päiväkoti

Mittakaava (A1)
1:30 000

**KARTTA 1
TAMPEREEN MELUSELVITYS 2022**
Raitiotieliikenteen yömelutaso L₉₅
Nykytilanne
CNOSSOS-EU, laskentakorkeus 4 m



**KARTTALEHTÄÄ
2 EI'OLE**

2

1