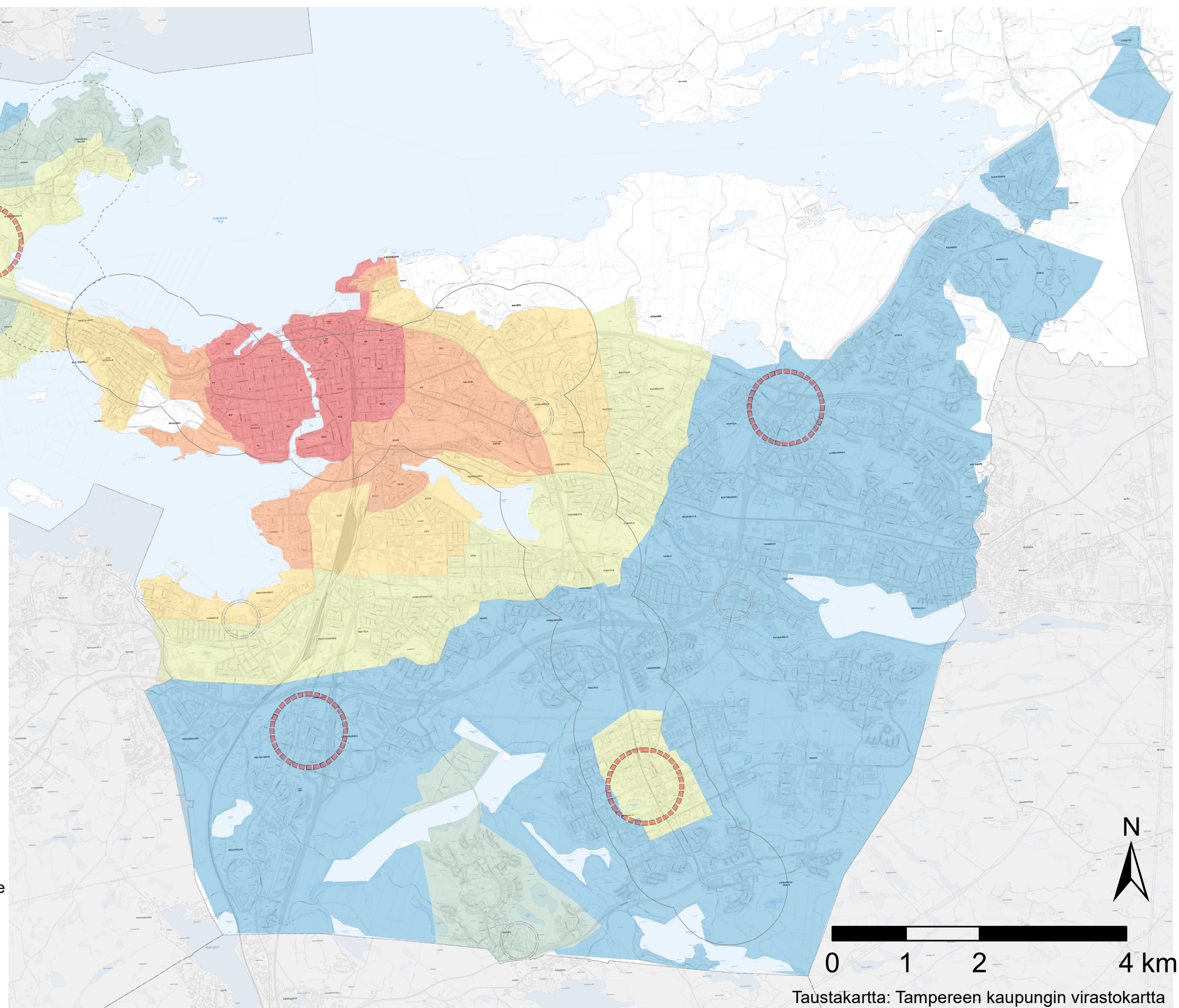


AK- ja AR-tonttihintavyöhykkeet

Keskihinta €/k-m²

- 270
- 370
- 420
- 580
- 800
- Tapauskohtaisesti
- Raitiotien pysäkkien 800 m vaikutusalue
- Rakenteilla olevan raitiotien pysäkkien 800 m vaikutusalue
- Yleiskaavan mukainen aluekeskus
- Yleiskaavan mukainen paikalliskeskus

AK- ja AR-tonttien hintavyöhykkeet Tampere, liitekarta 22.1.2024



Taustakartta: Tampereen kaupungin virastokartta