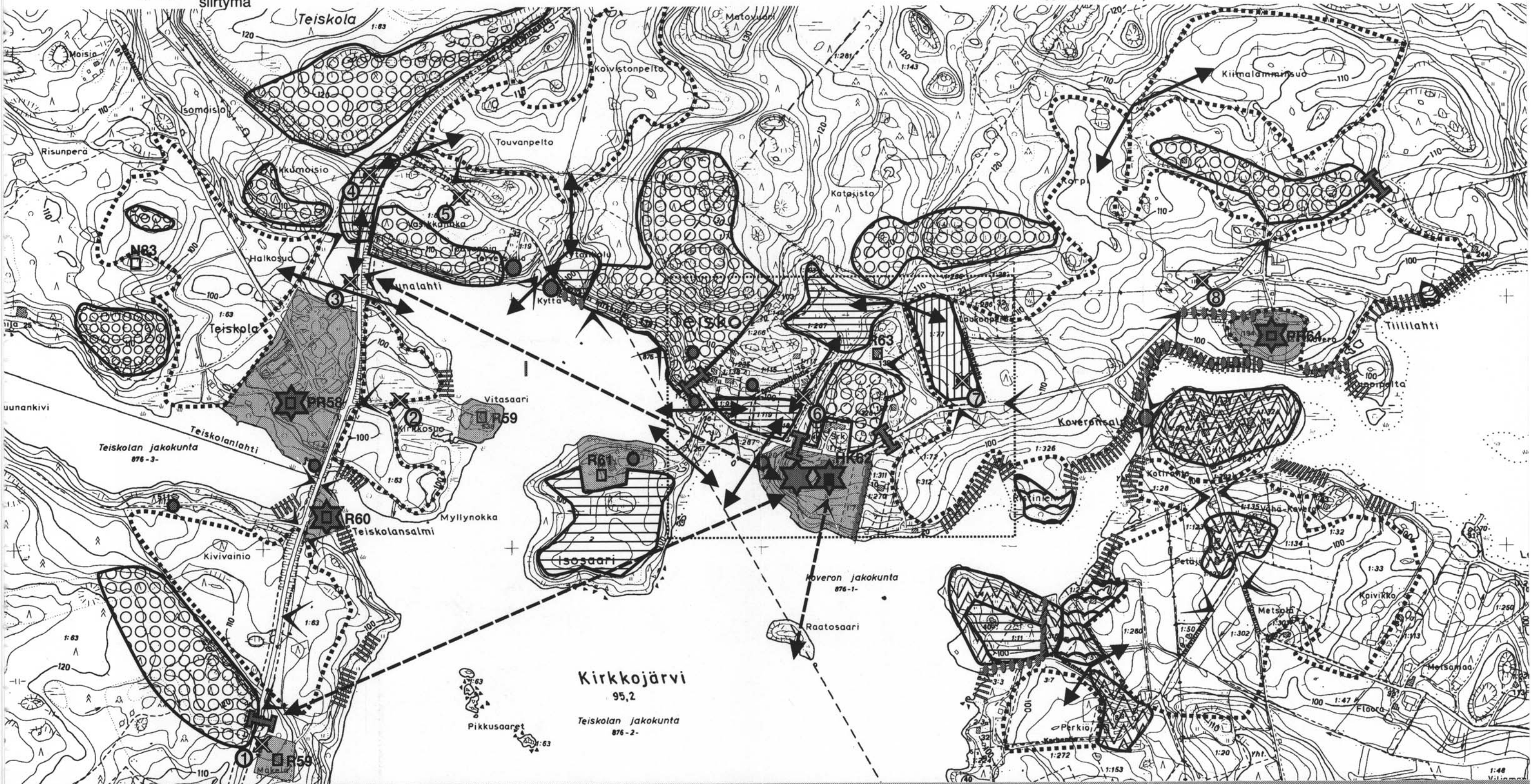


- | | | | | | | | | | |
|---|--|---|---|---|----------------------|---|---|---|--------------------------|
|  | yhtenäinen avoin maisematila |  | maisemallisesti arvokas rinne- tai lakialue |  | maiseman solmukohta |  | avoimena säilytettävä tai kehitettävä rantaviiva |  | suojeltu kohde |
|  | rajattu maisematila |  | kehitettävä lehtipuuvaltainen saareke |  | kehitettävä näkymä |  | arvokas kulttuuriympäristö |  | merkittävä kohde |
|  | metsittyvä peltoalue, joka tulisi säilyttää avoimena |  | kehitettävä havupuuvaltainen saareke |  | maisemallinen portti |  | paikallisesti merkittävä rakennus tai rakennelma |  | merkittävä pihapiiri |
|  | maisematilojen välinen siirtymä |  | arvokas puurivi |  | avattava näkymälinja |  | ympäristöhäiriö (numerointi viittaa selostuksen kohtaan 9.22) |  | havainnekuvan aluerajaus |



Teiskon kirkonseudun ympäristönhoitosuunnitelma (luonnos): suurmaisema