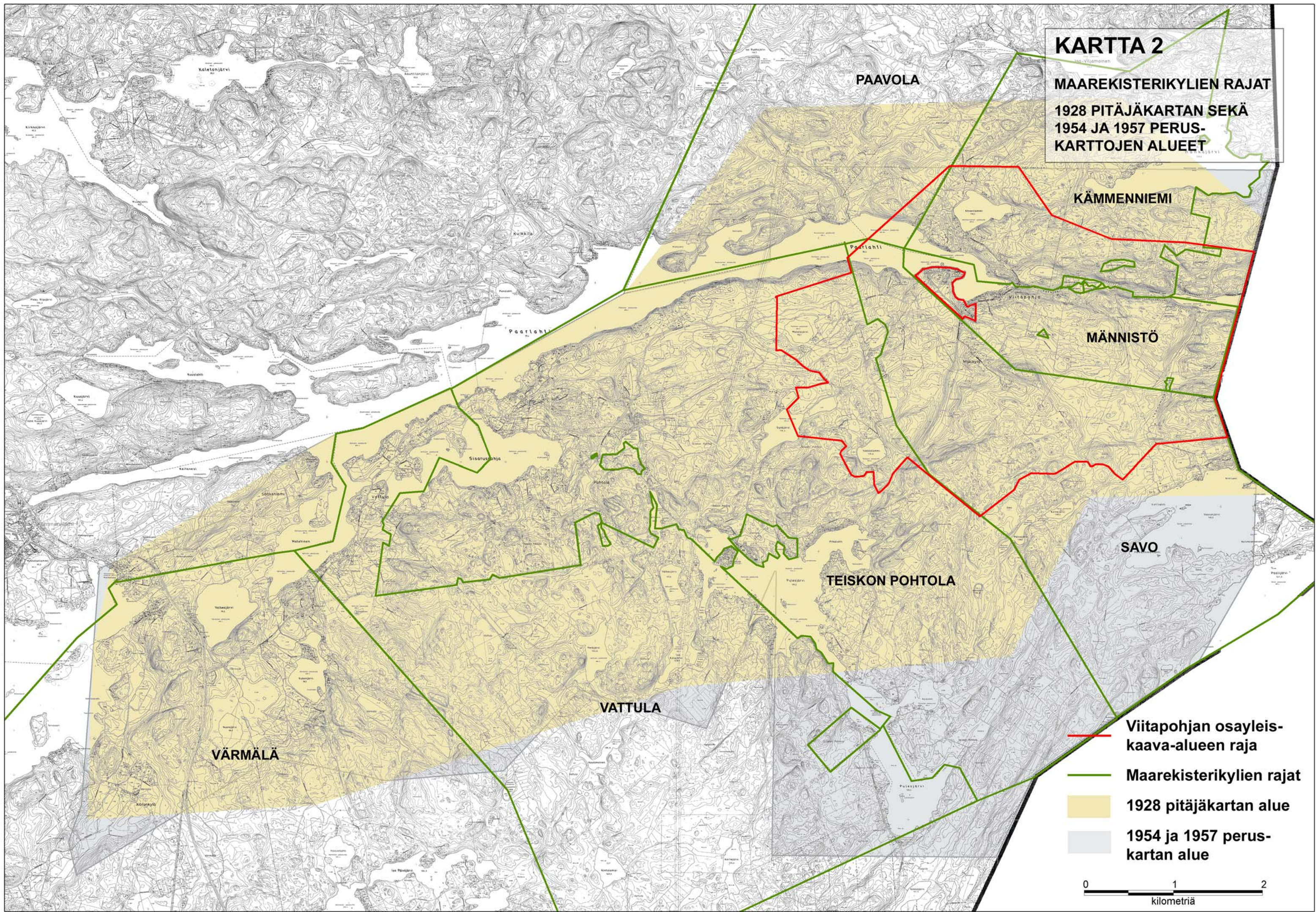


OSA III

KARTAT

KARTTA 2
MAAREKISTERIKYLIEN RAJAT
1928 PITÄJÄKARTAN SEKÄ
1954 JA 1957 PERUS-
KARTTOJEN ALUEET



PAAVOLA

KÄMMENNIEMI

MÄNNISTÖ

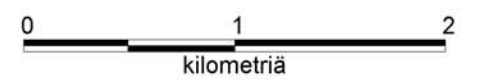
TEISKON POHTOLA

VATTULA

VÄRMÄLÄ

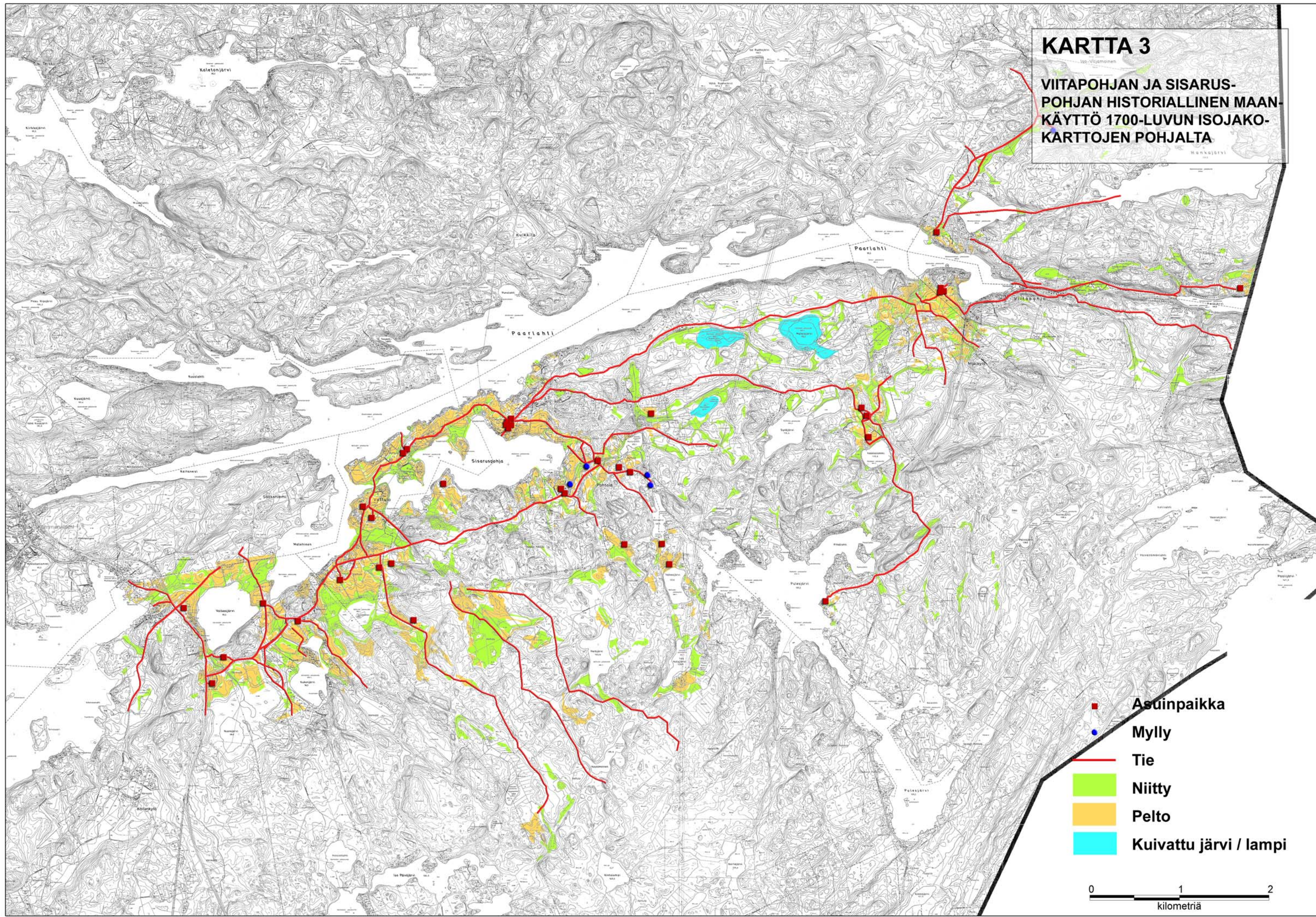
SAVO

- Viitapohjan osayleiskaava-alueen raja
- Maarekisterikylien rajat
- 1928 pitäjäkartan alue
- 1954 ja 1957 peruskartan alue



KARTTA 3

VIITAPOHJAN JA SISARUS-
POHJAN HISTORIALLINEN MAAN-
KÄYTTÖ 1700-LUVUN ISOJAKO-
KARTTOJEN POHJALTA

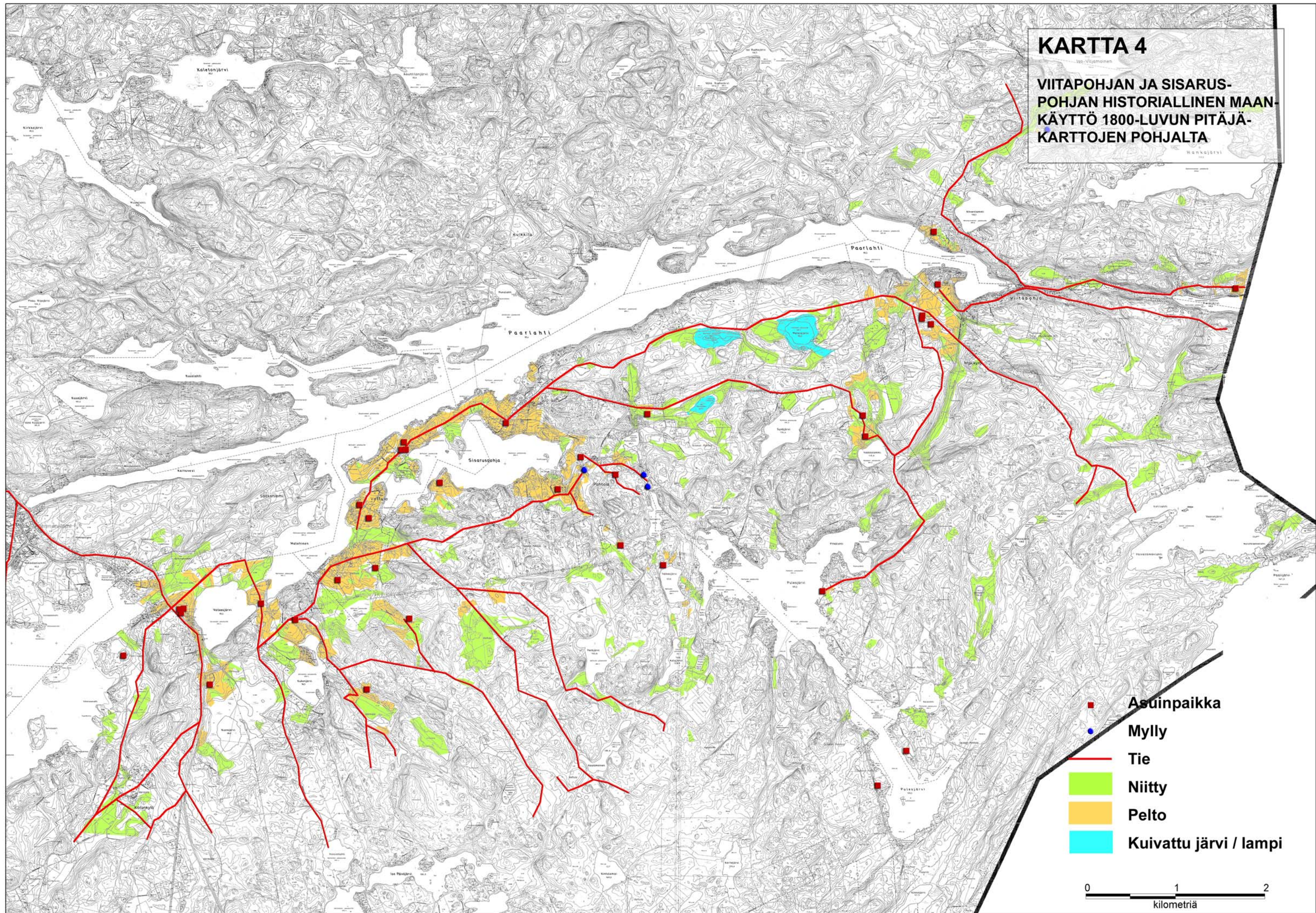


- Asuinpaikka
- Mylly
- Tie
- Niitty
- Pelto
- Kuivattu järvi / lampi

0 1 2
kilometriä

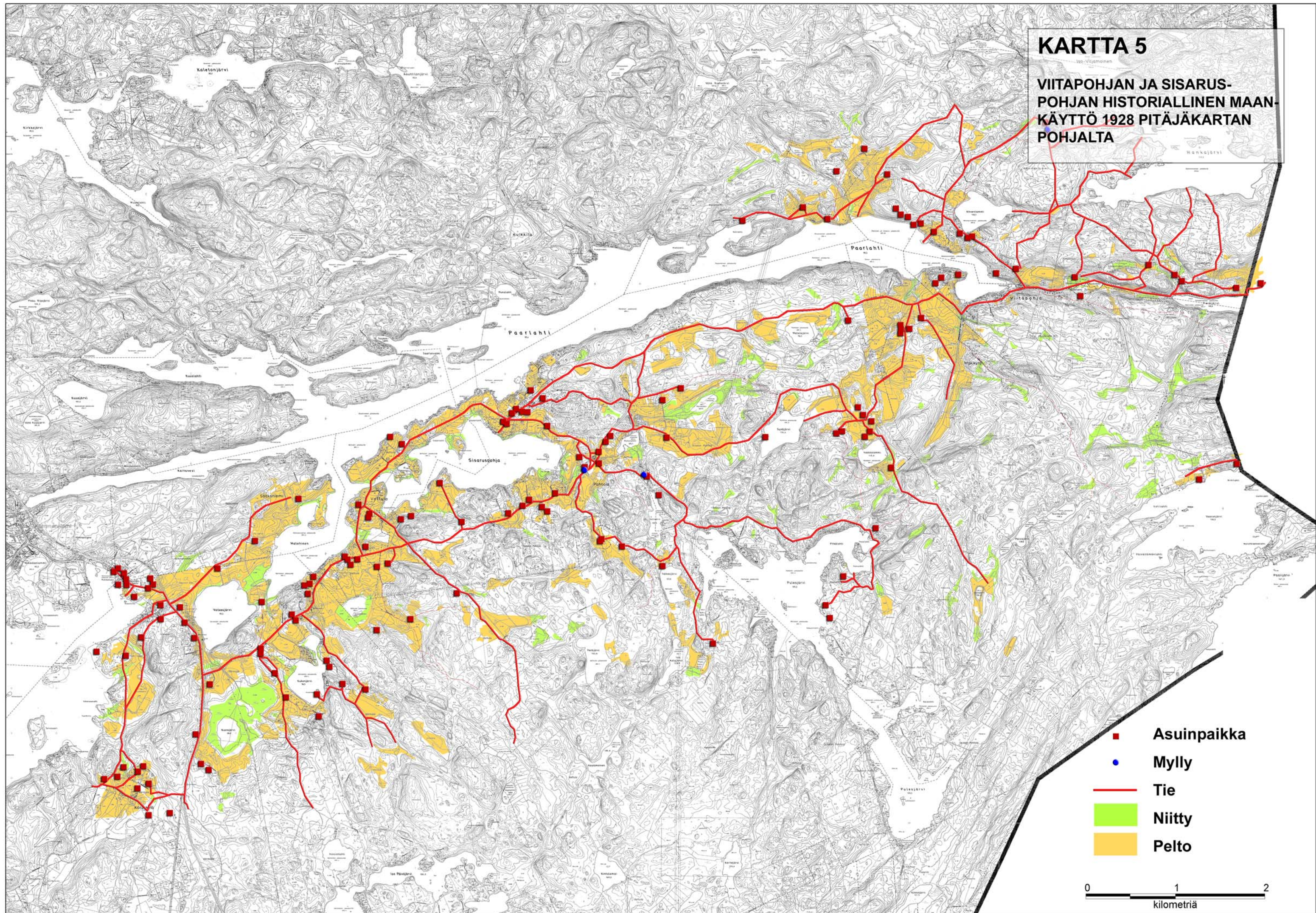
KARTTA 4

VIITAPOHJAN JA SISARUS-
POHJAN HISTORIALLINEN MAAN-
KÄYTTÖ 1800-LUVUN PITÄJÄ-
KARTTOJEN POHJALTA



KARTTA 5

VIITAPOHJAN JA SISARUS-
POHJAN HISTORIALLINEN MAAN-
KÄYTTÖ 1928 PITÄJÄKARTAN
POHJALTA

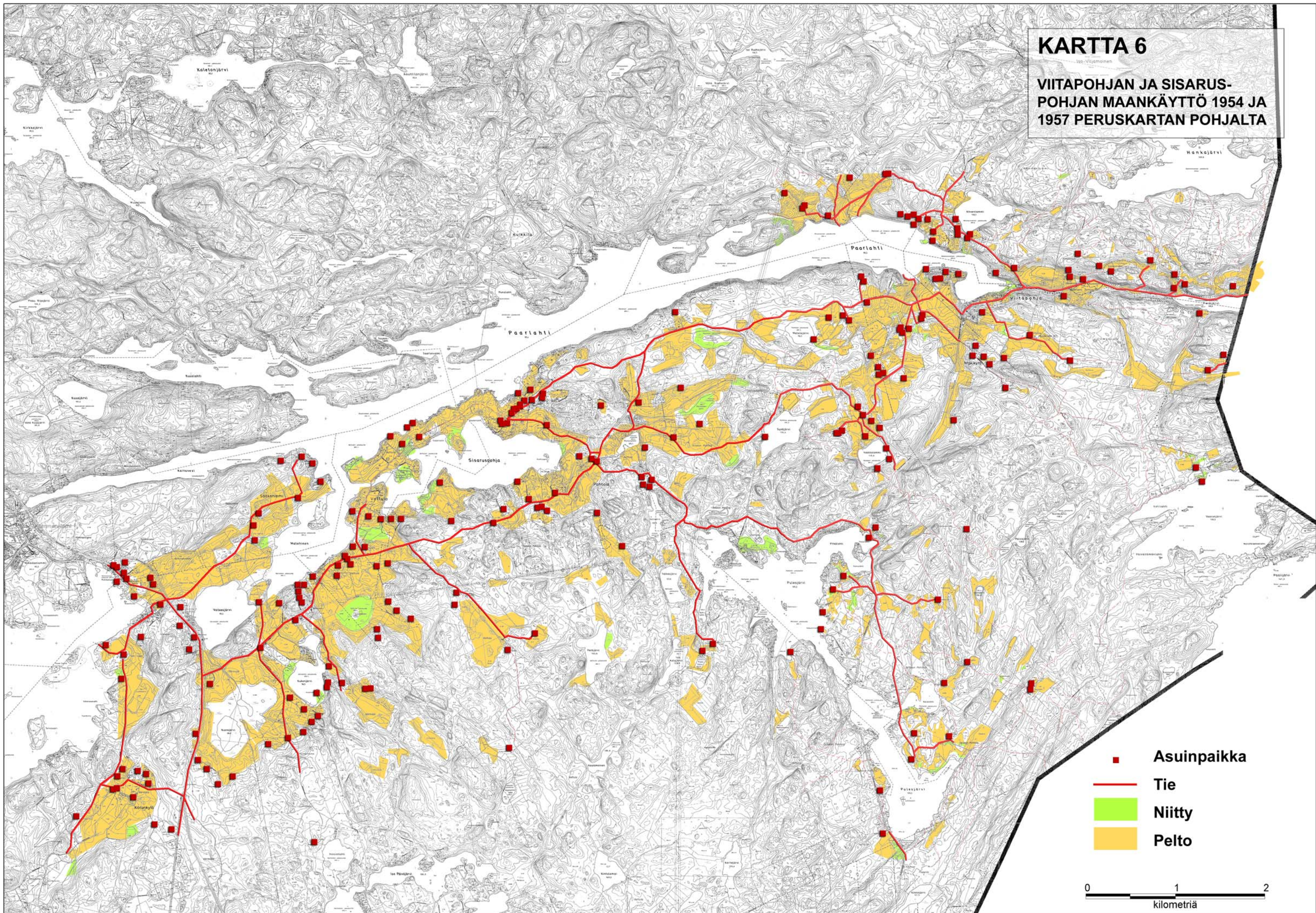


- Asuinpaikka
- Mylly
- Tie
- Niitty
- Pelto

0 1 2
kilometriä

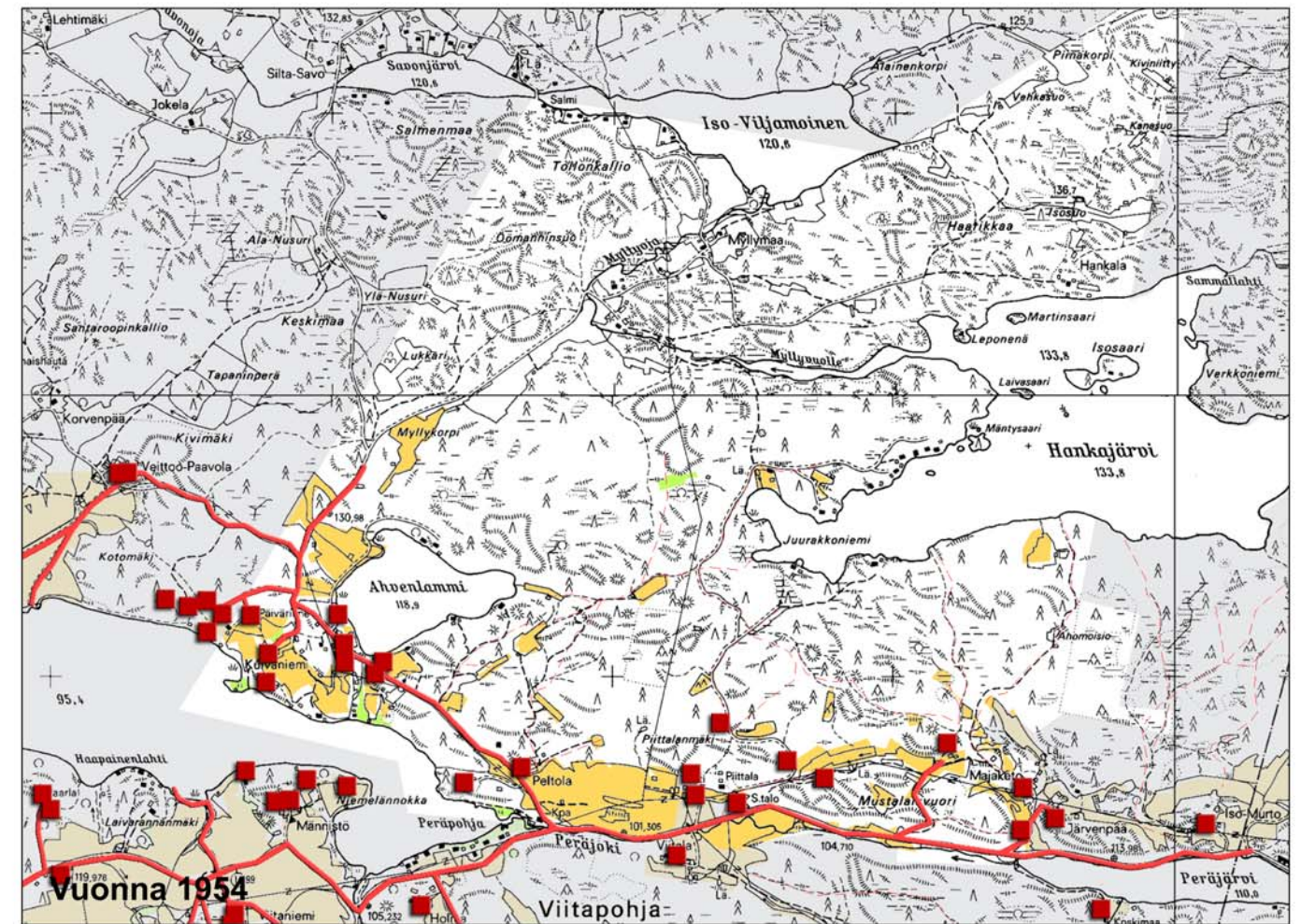
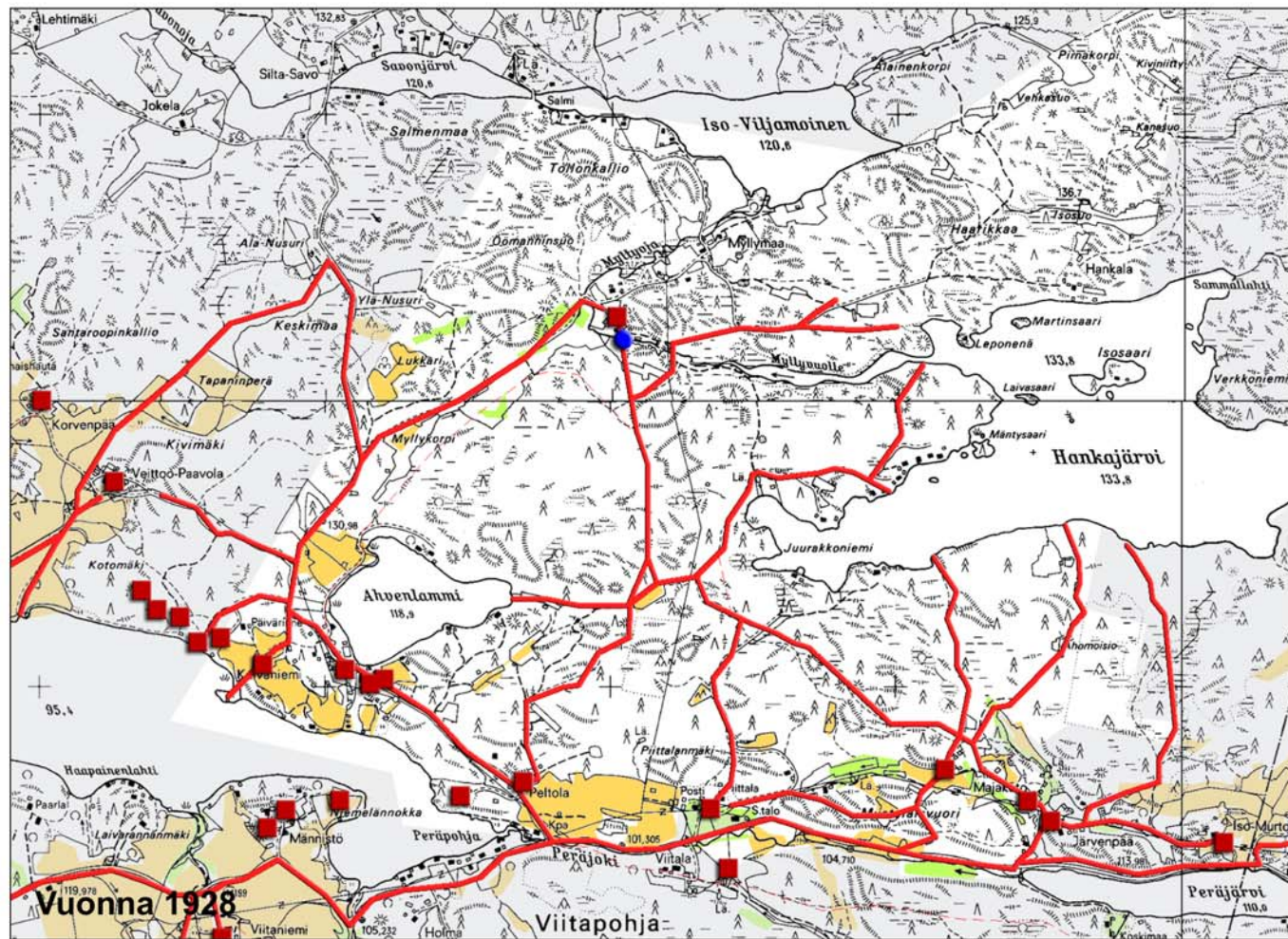
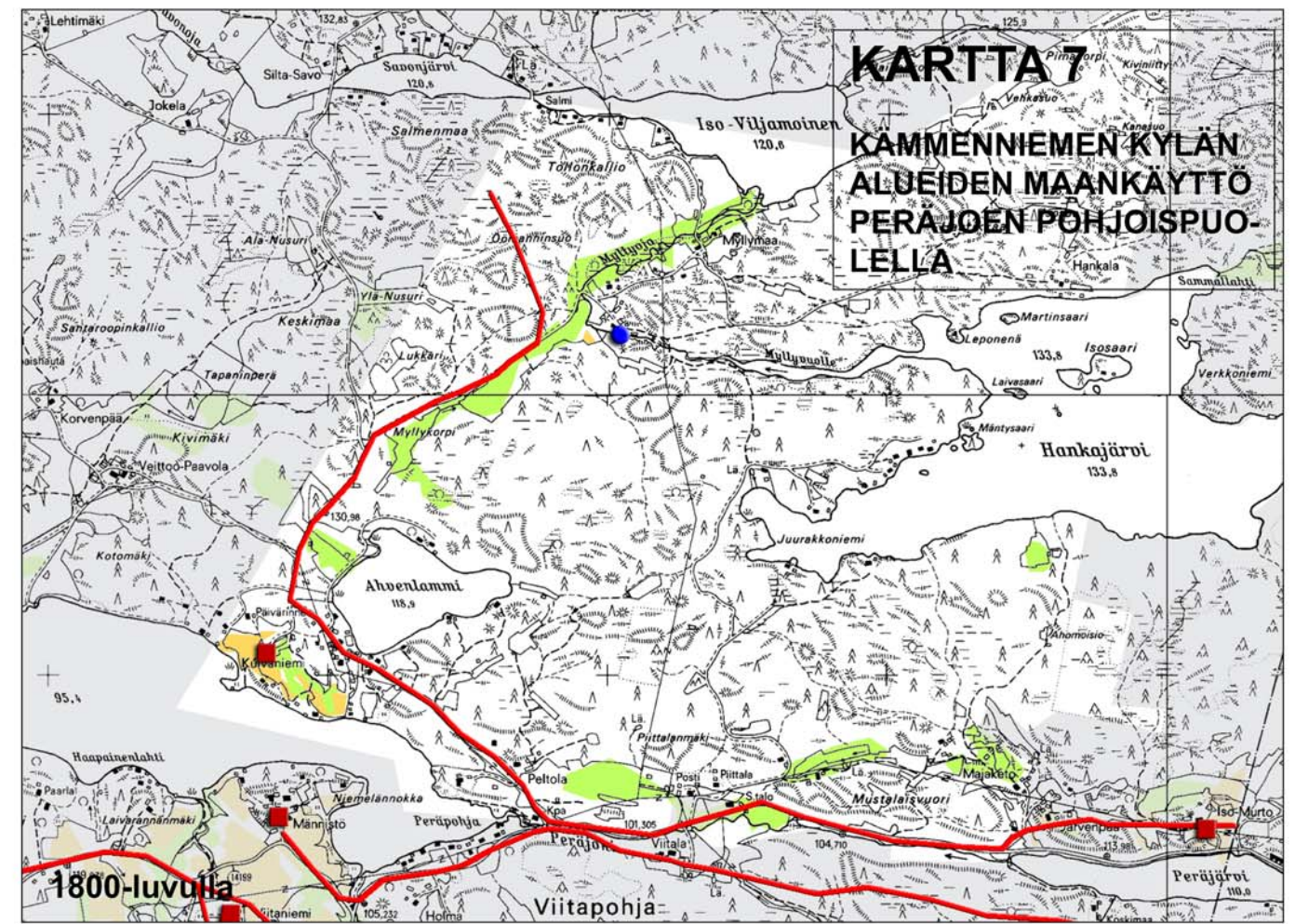
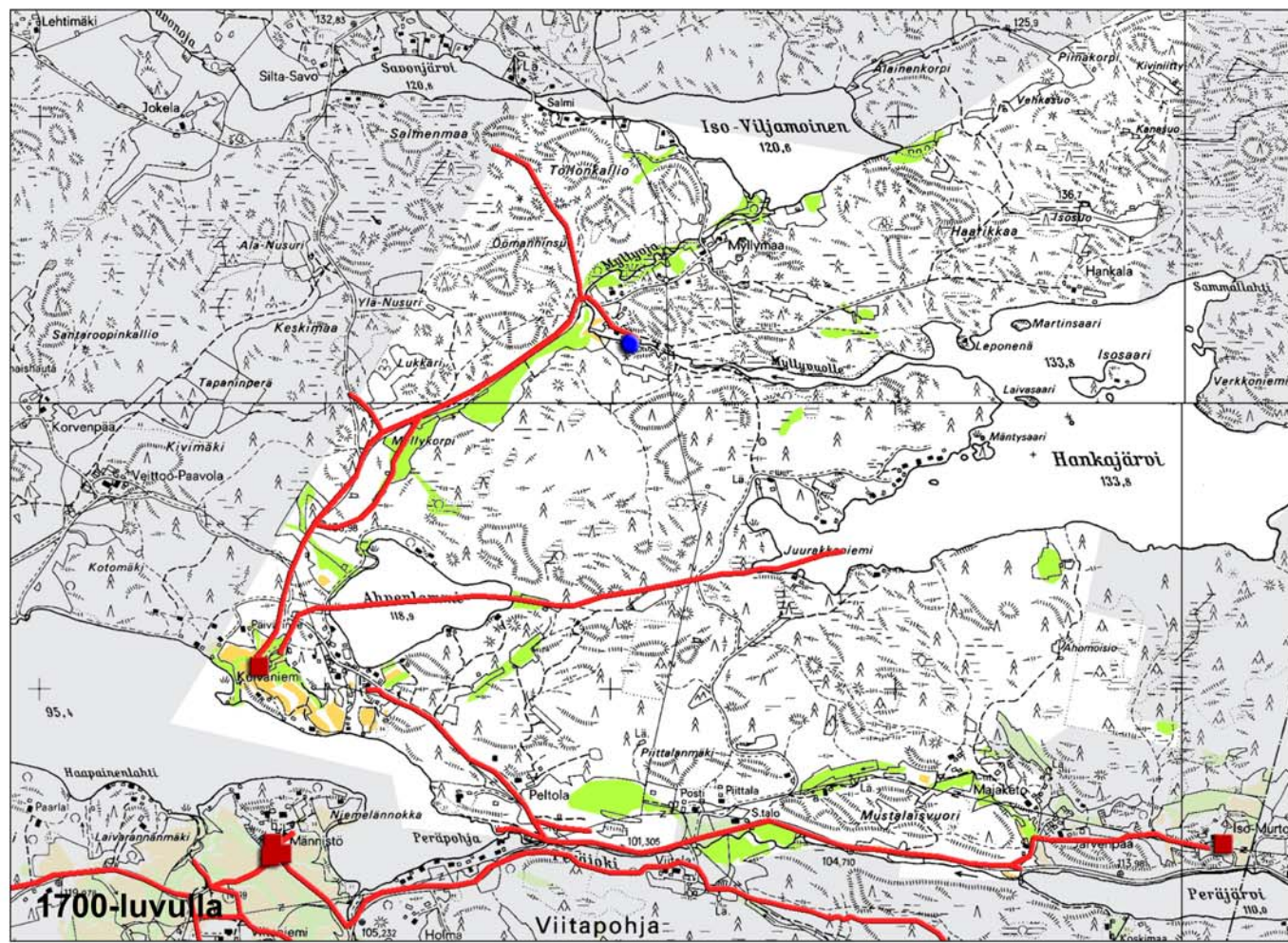
KARTTA 6

VIITAPOHJAN JA SISARUS-
POHJAN MAANKÄYTTÖ 1954 JA
1957 PERUSKARTAN POHJALTA



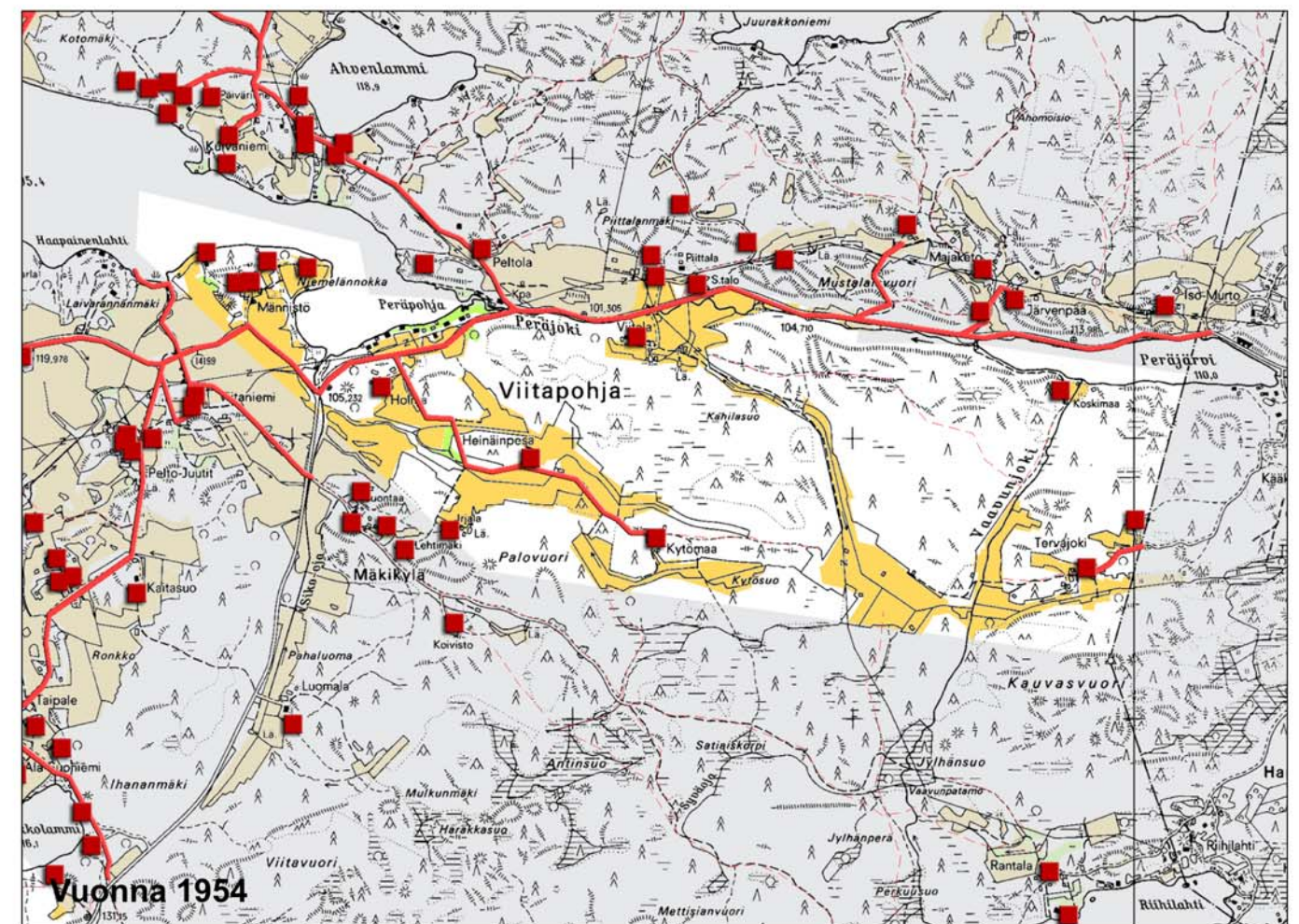
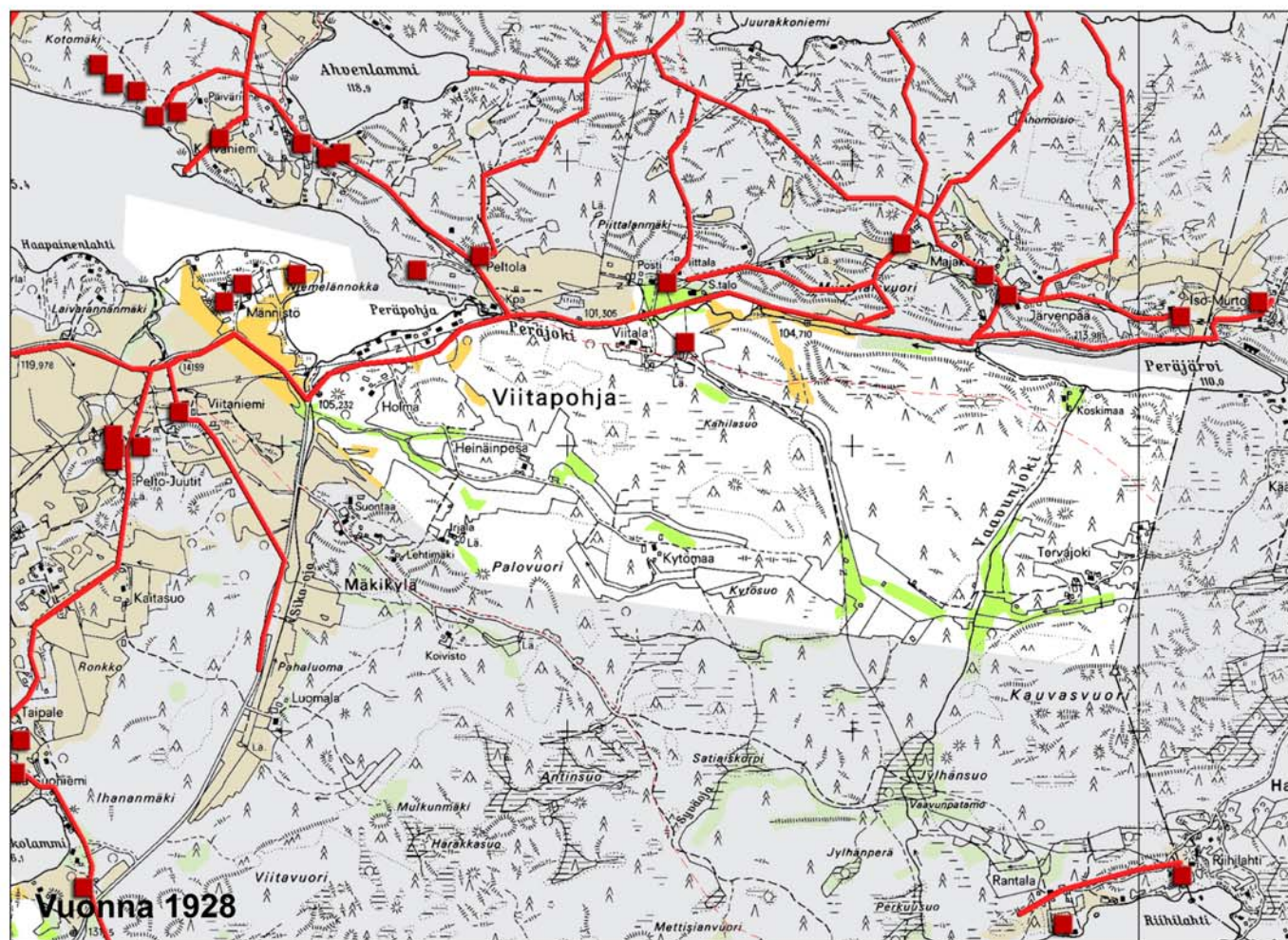
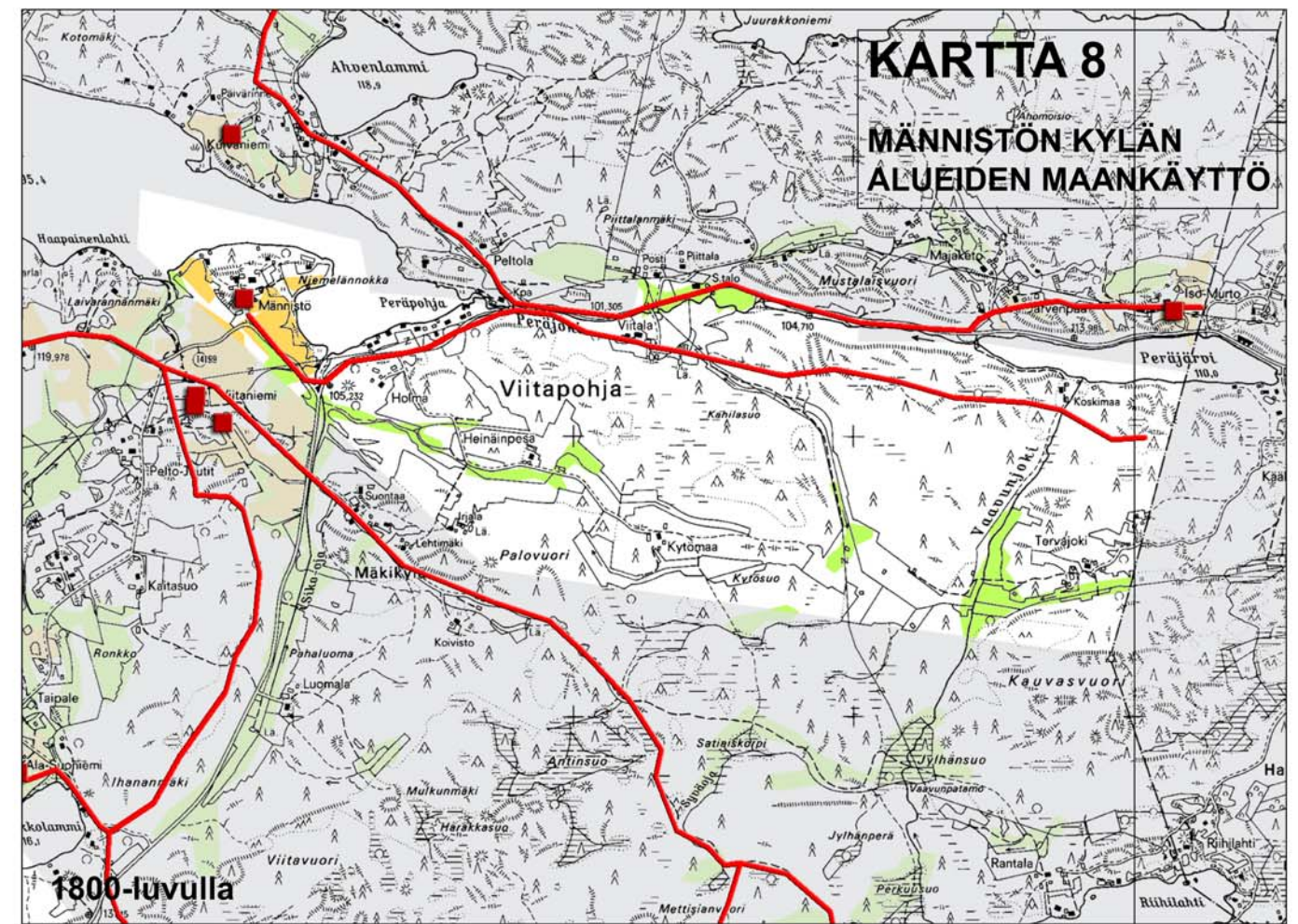
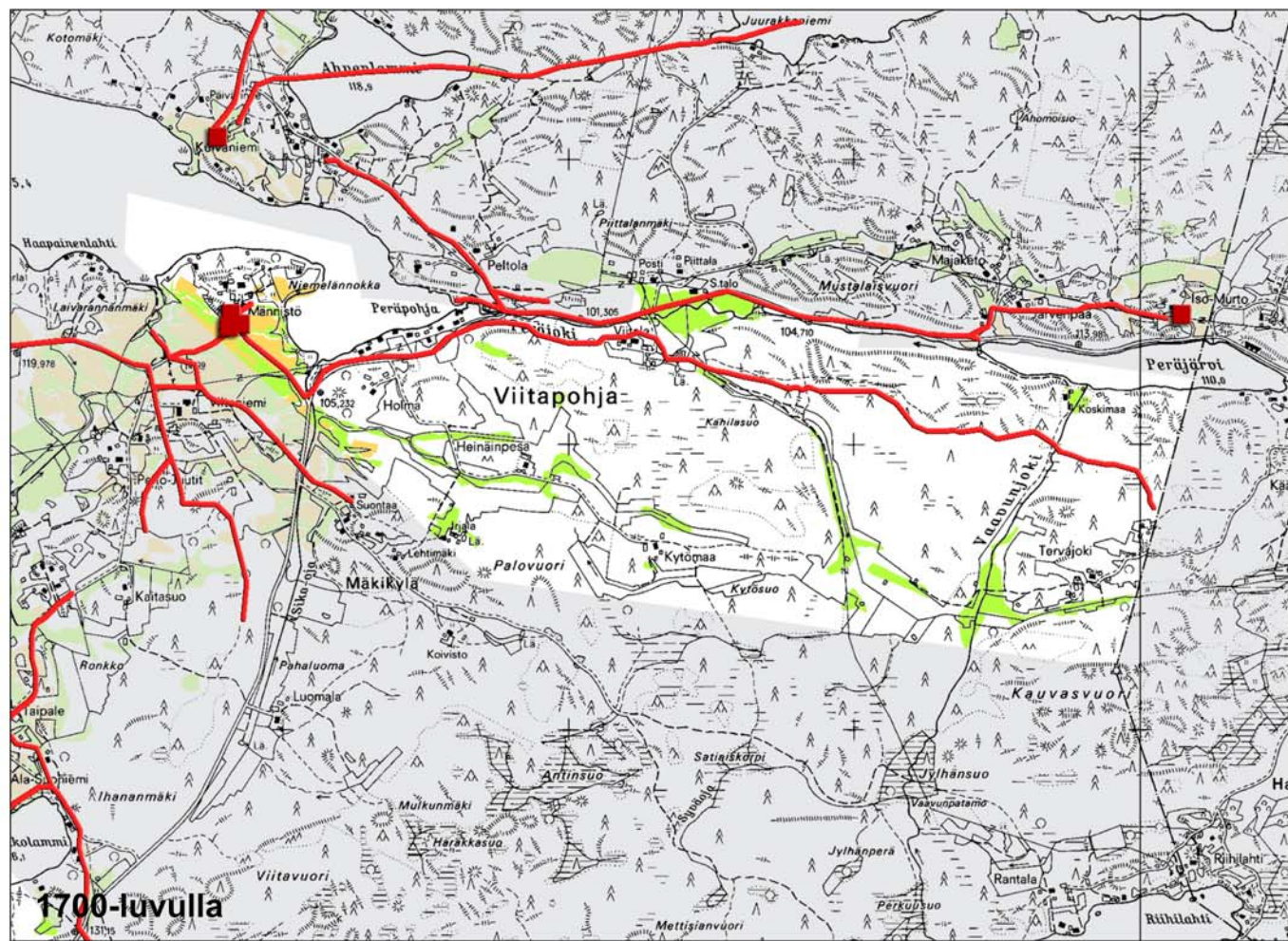
- Asuinpaikka
- Tie
- Niitty
- Pelto

0 1 2
kilometriä



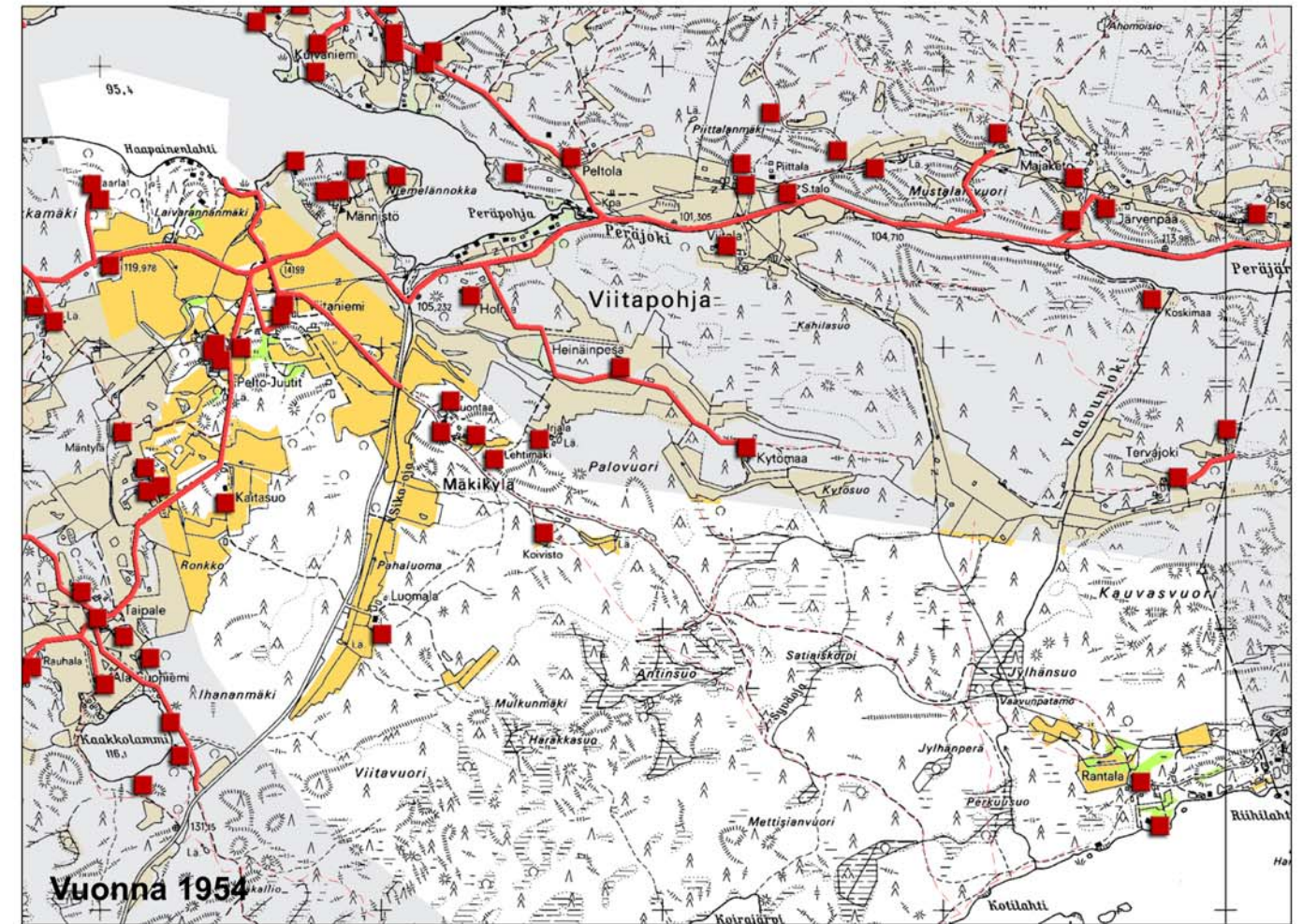
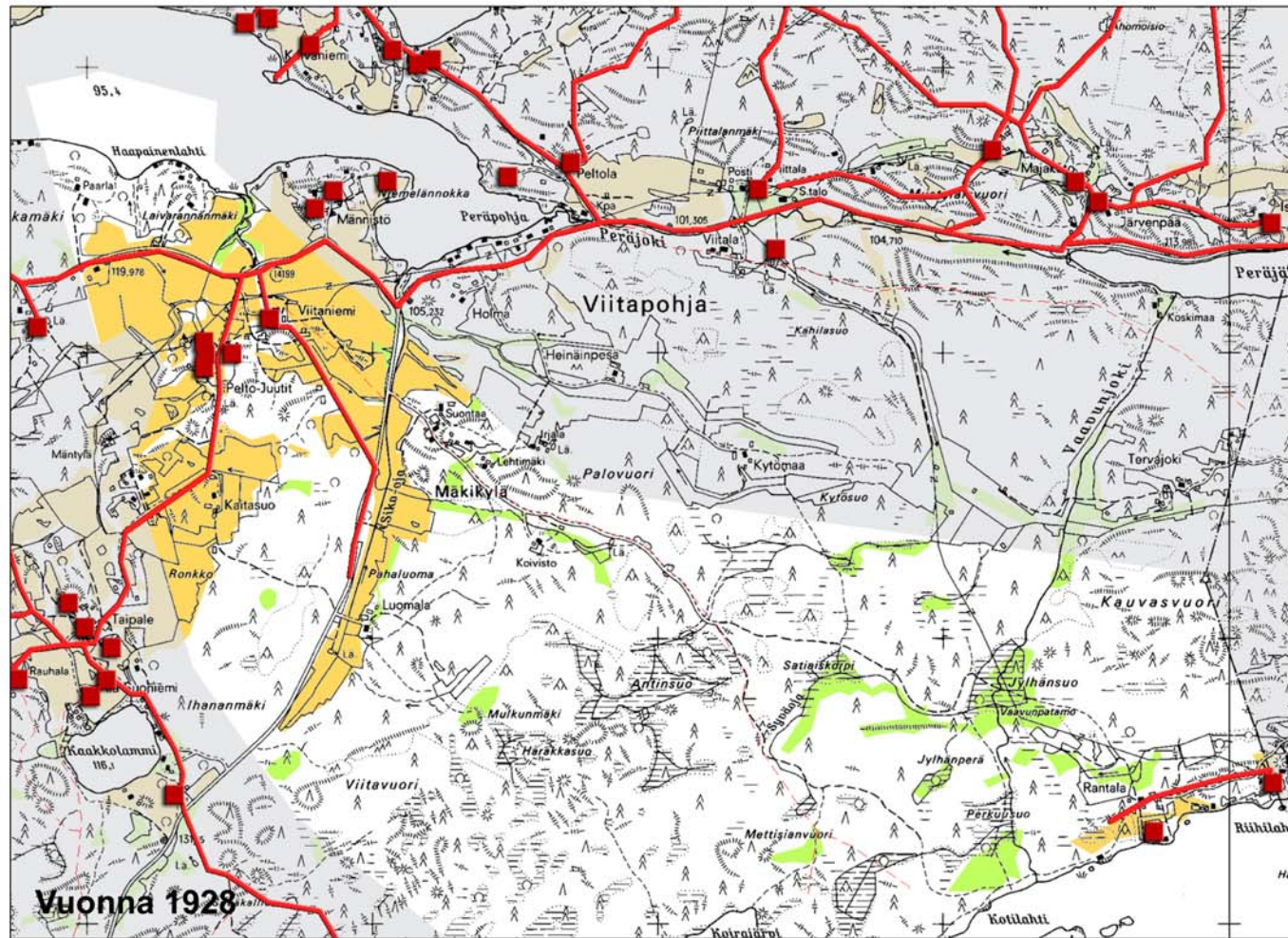
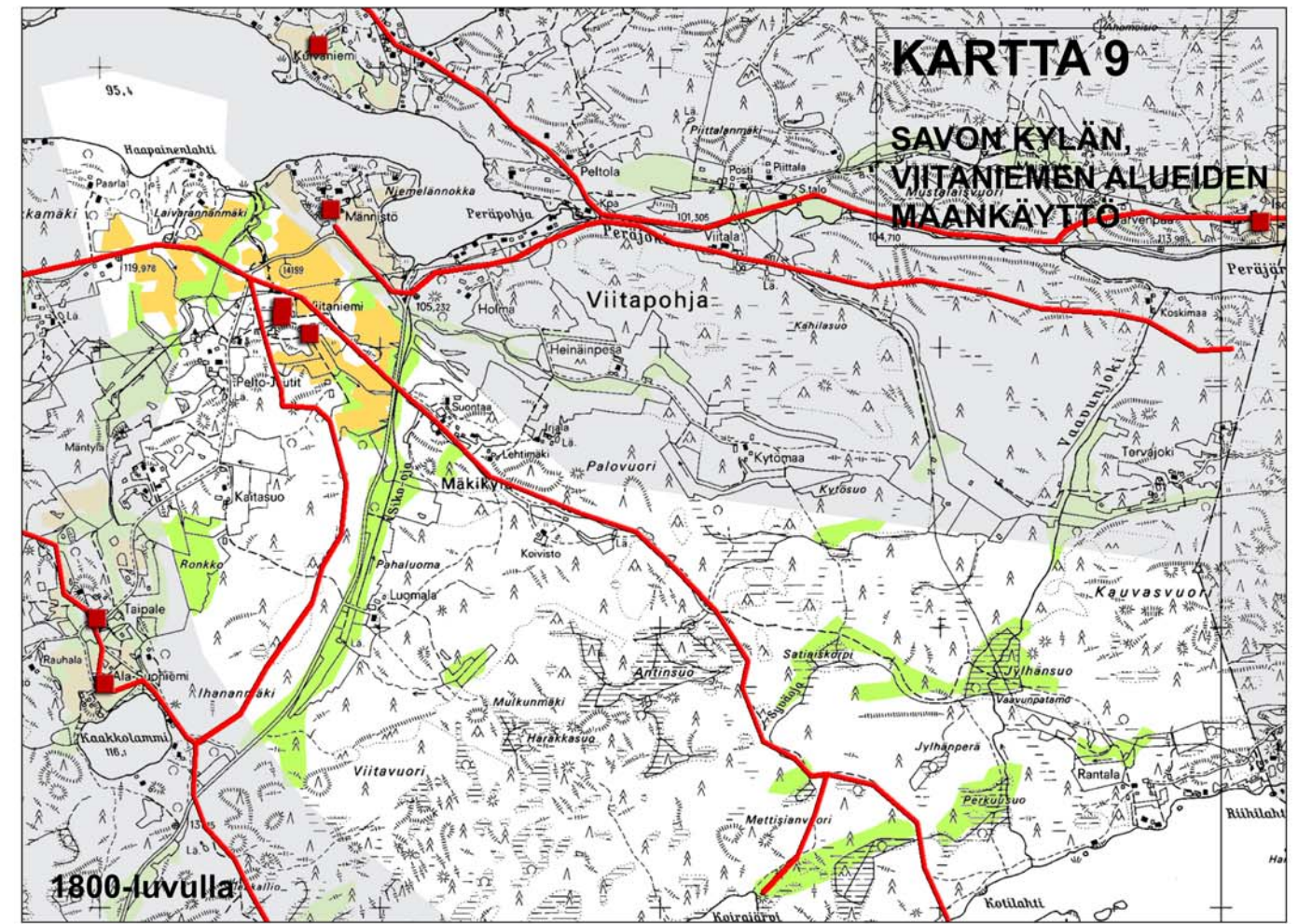
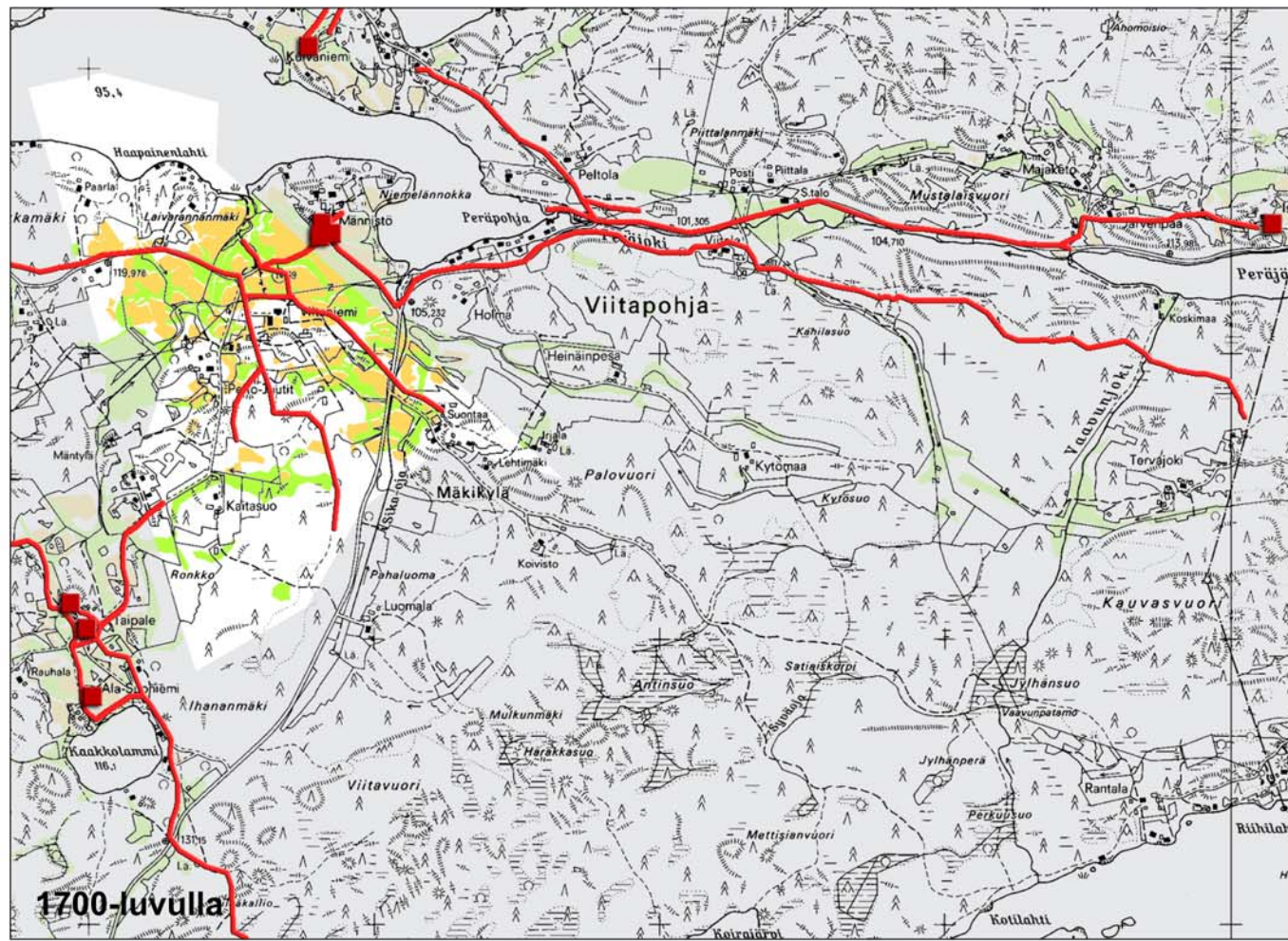
■ Asuinpaikka ● Mylly

— Tie ■ Niitty ■ Pelto ■ Kuivattu järvi / lampi



- Asuinpaikka
- Mylly
- Tie
- Niitty
- Pelto
- Kuivattu järvi / lampi

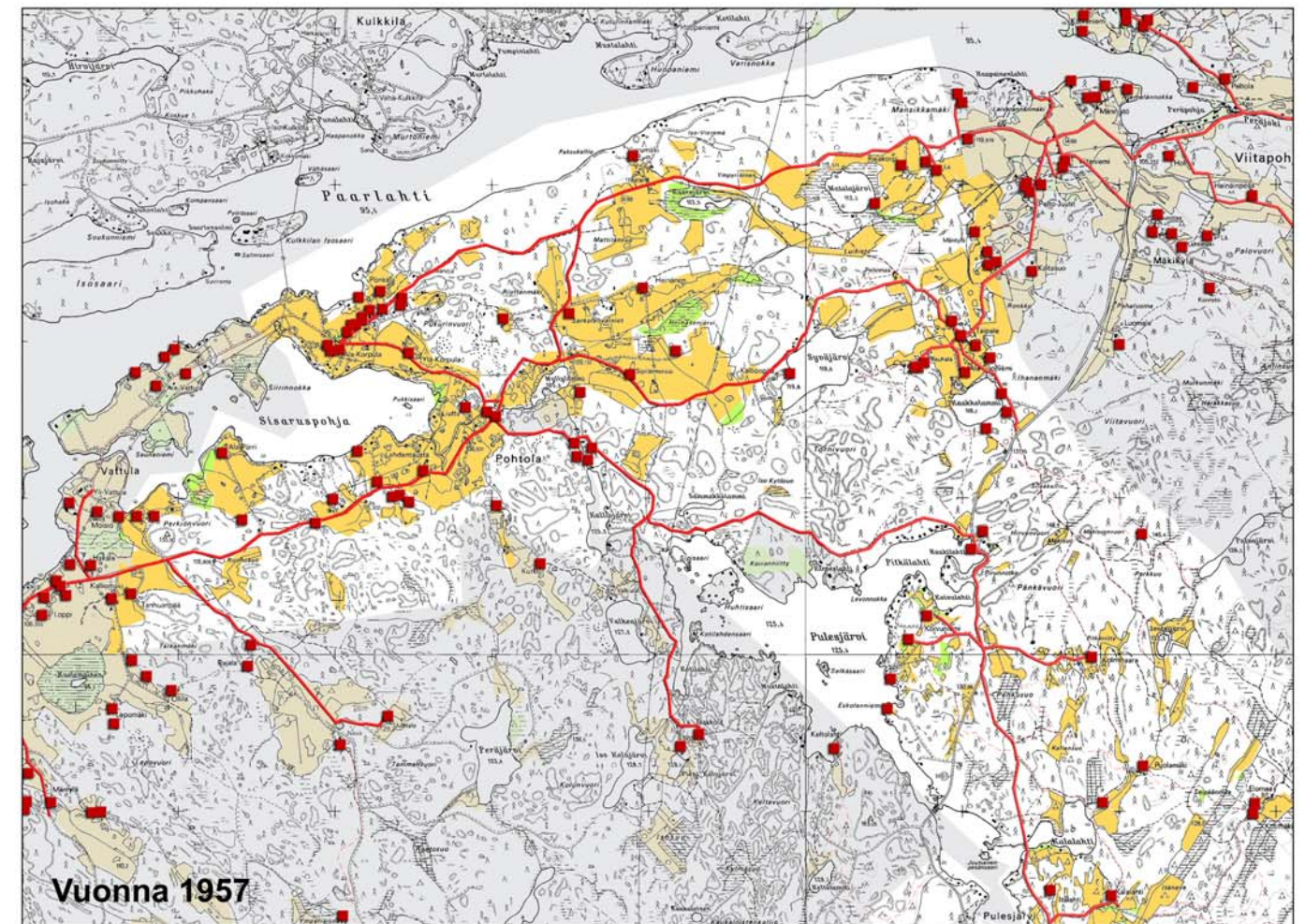
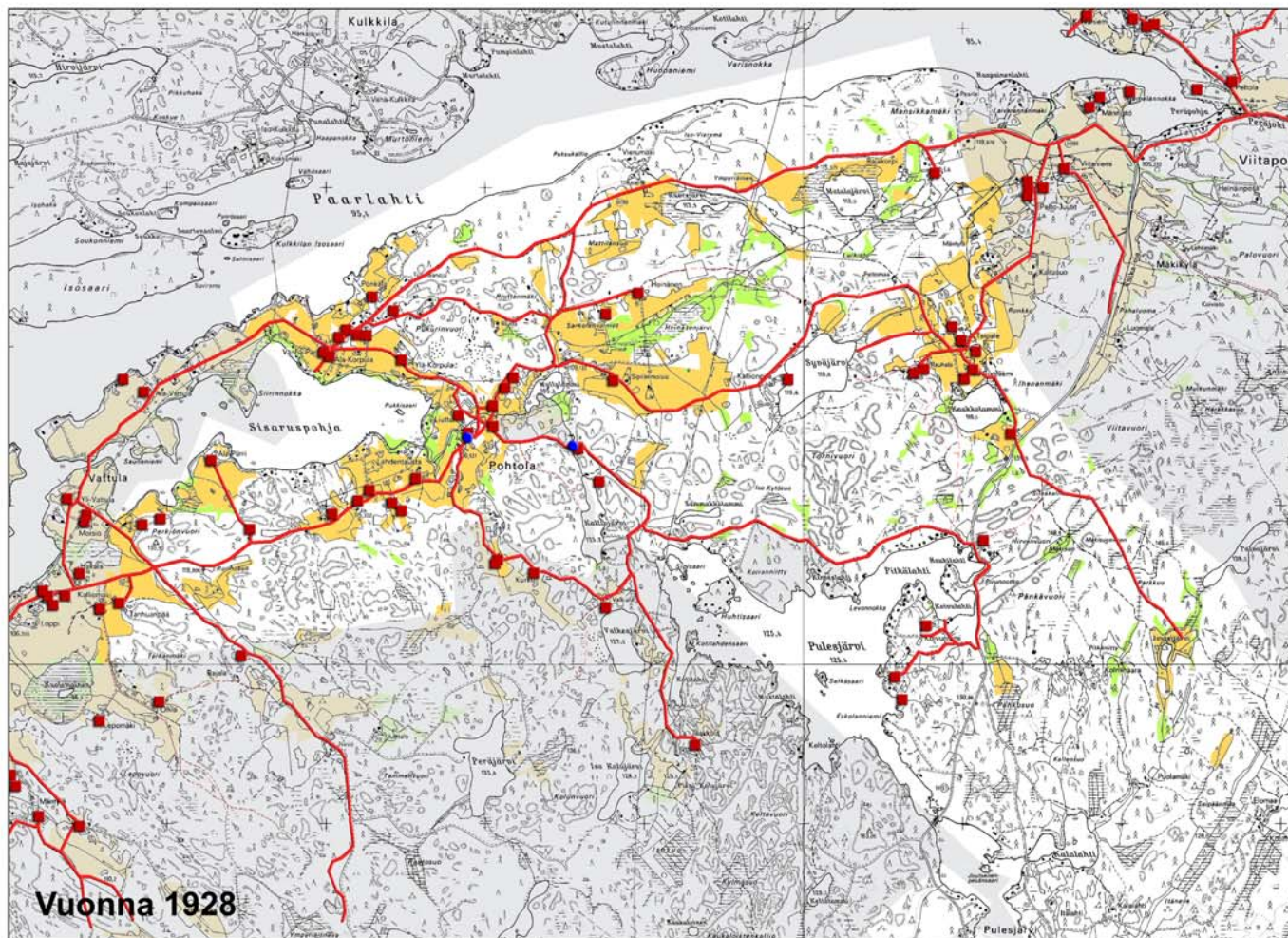
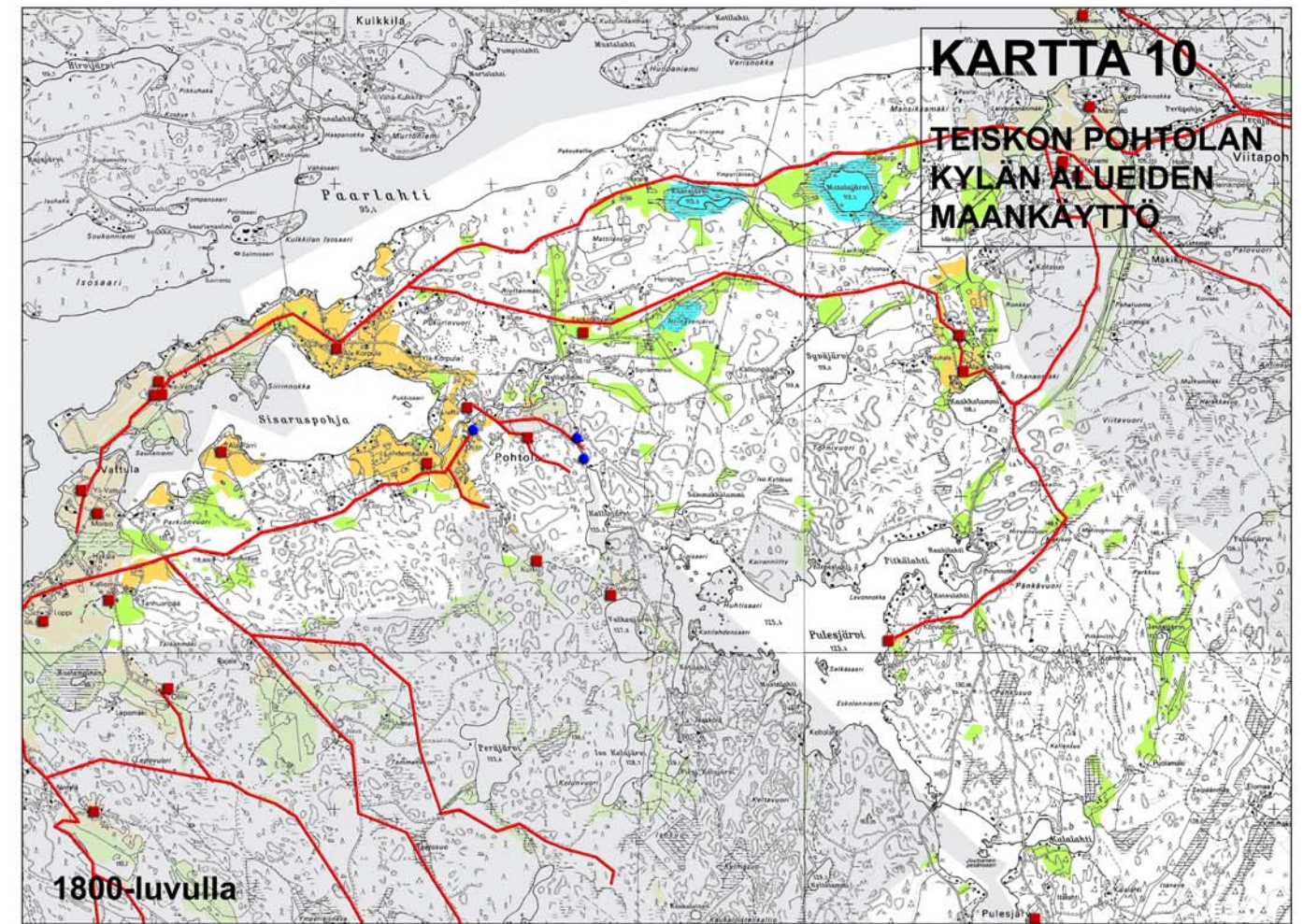
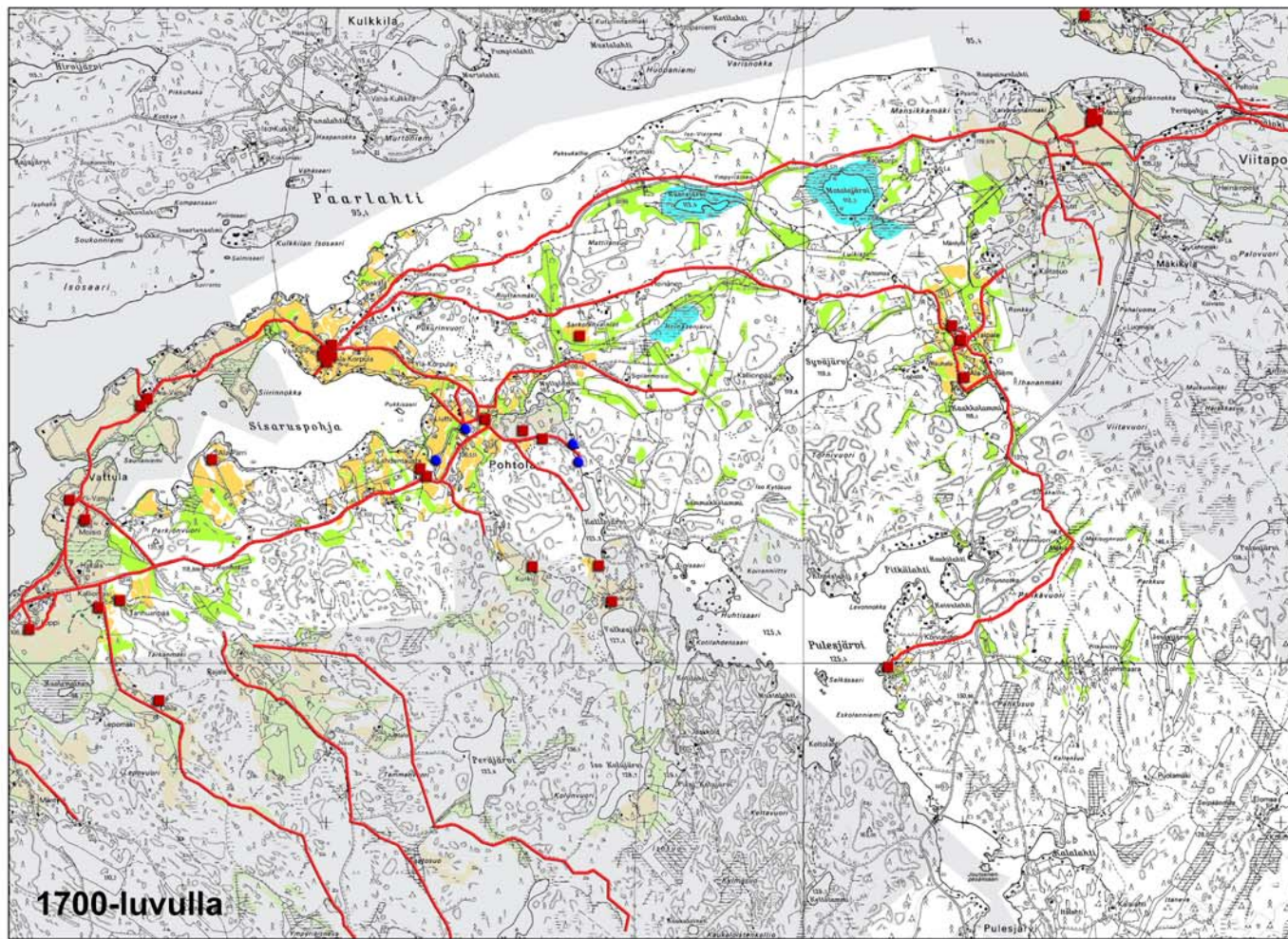
KARTTA 8
MÄNNISTÖN KYLÄN
ALUEIDEN MAANKÄYTTÖ



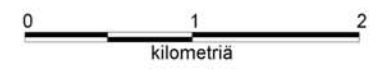
KARTTA 9
SAVON KYLÄN,
VIITANIEMEN ALUEIDEN
MAANKÄYTTÖ



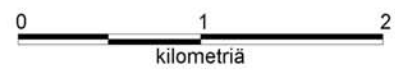
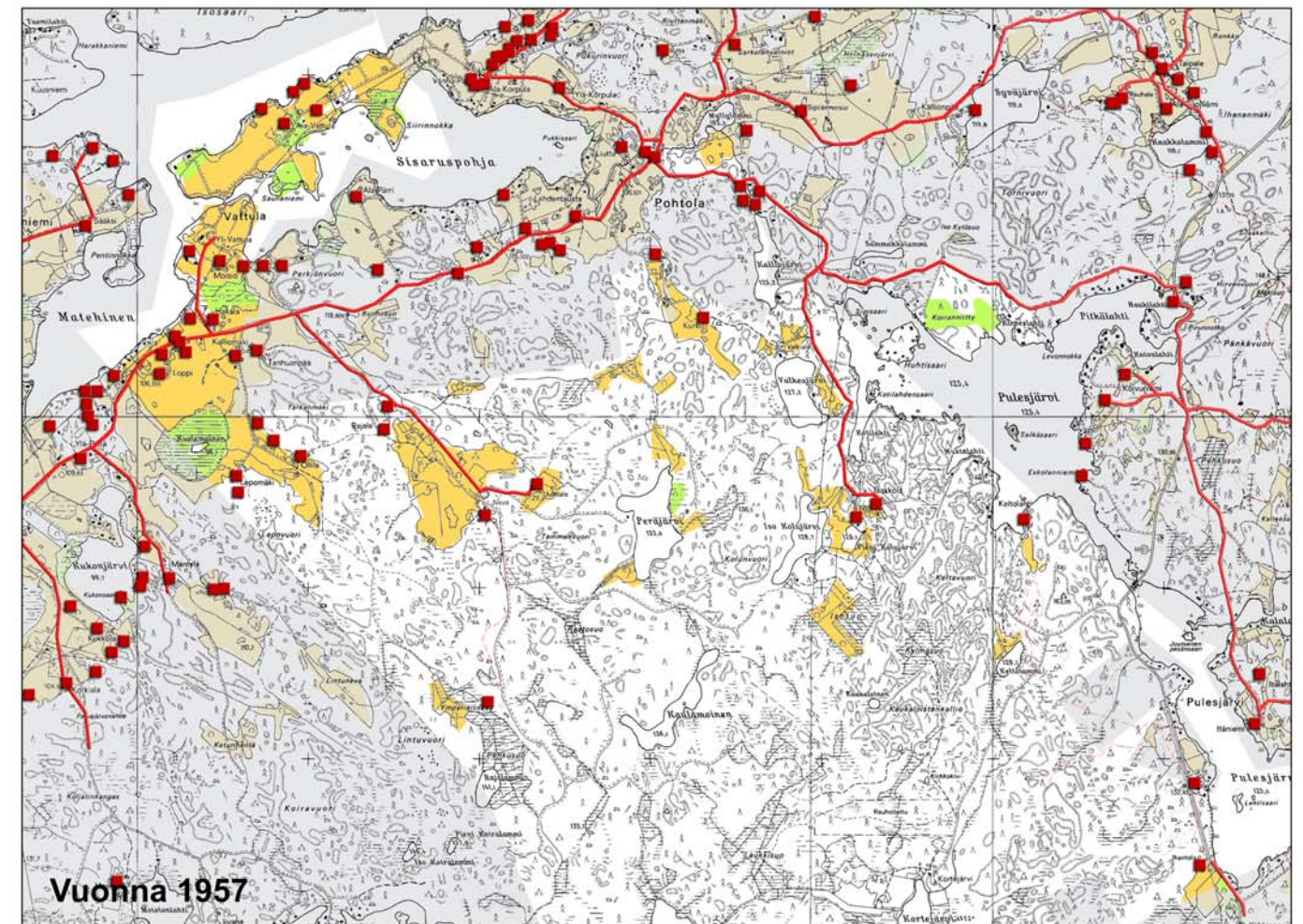
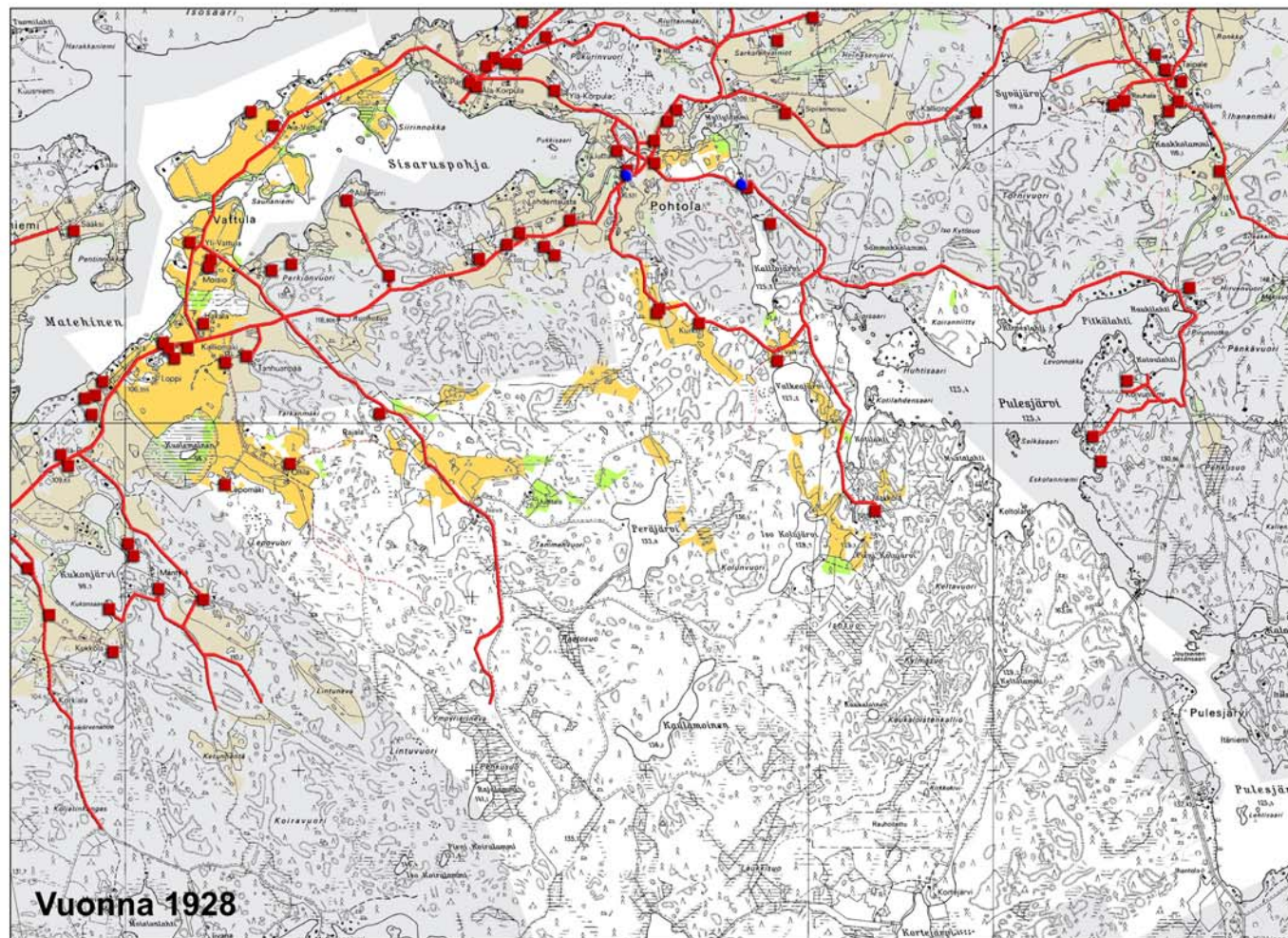
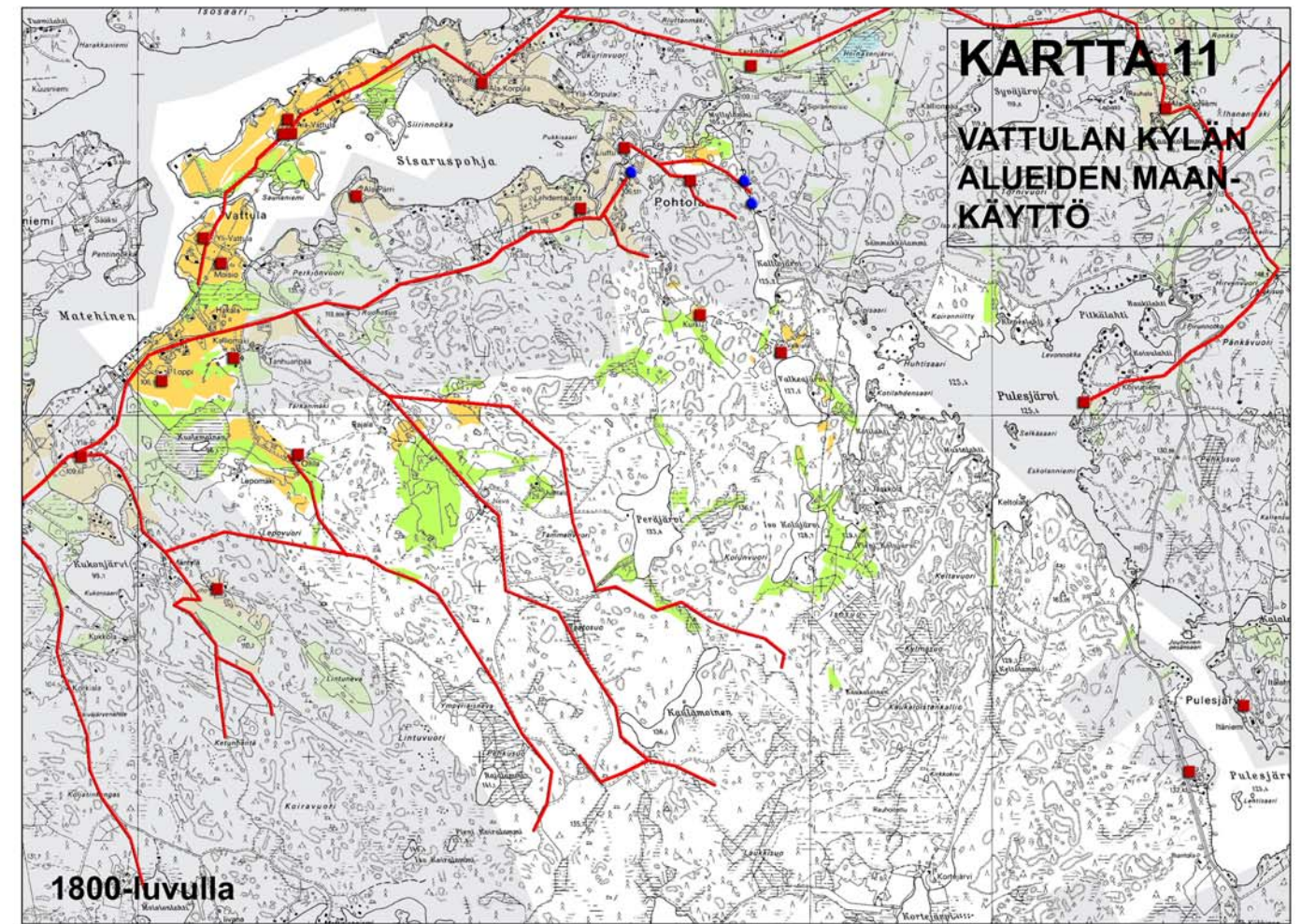
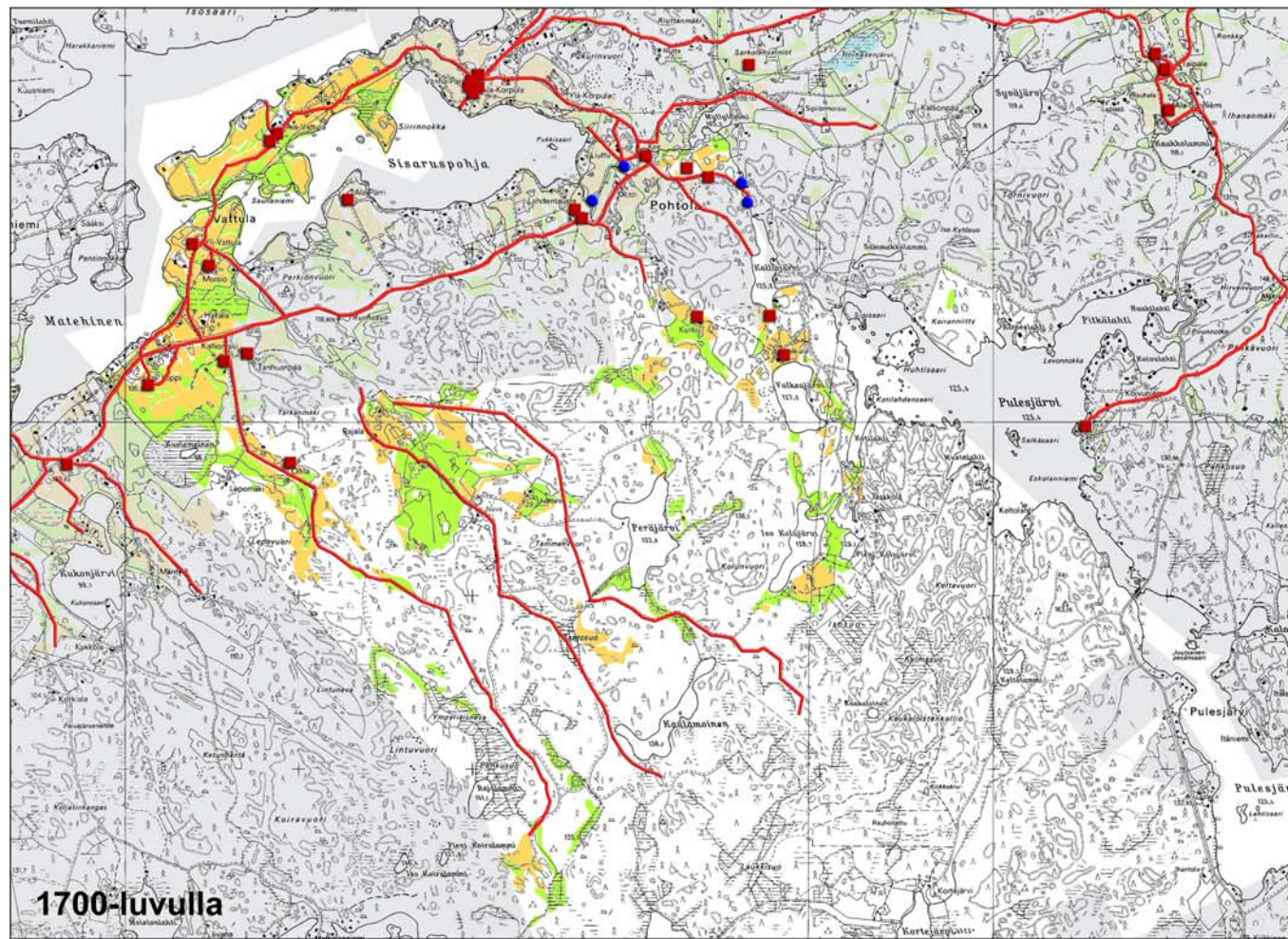
- Asuinpaikka
- Mylly
- Tie
- Niitty
- Pelto
- Kuivattu järvi / lampi



KARTTA 10
TEISKON POHTOLAN
KYLÄN ALUEIDEN
MAANKÄYTTÖ

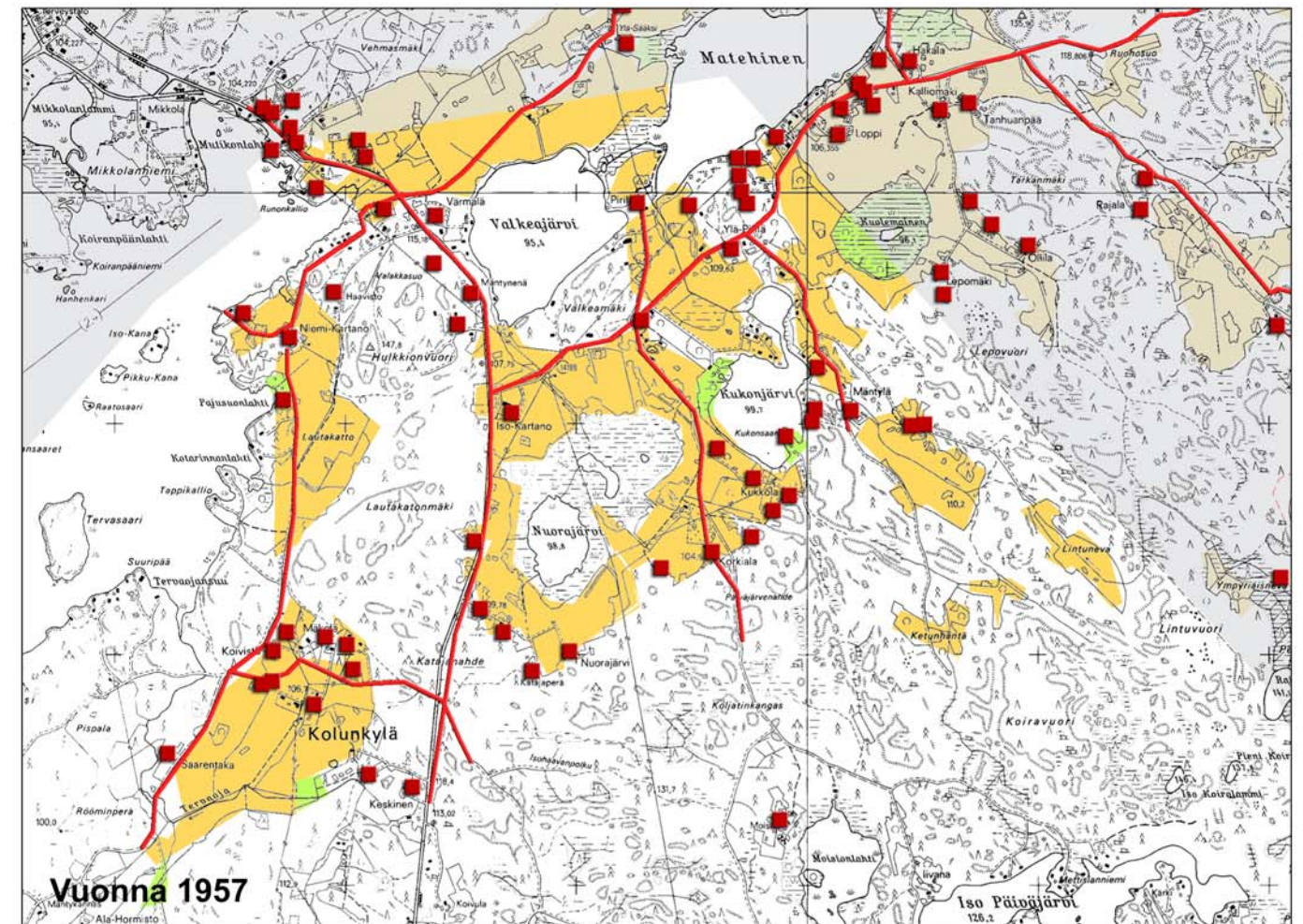
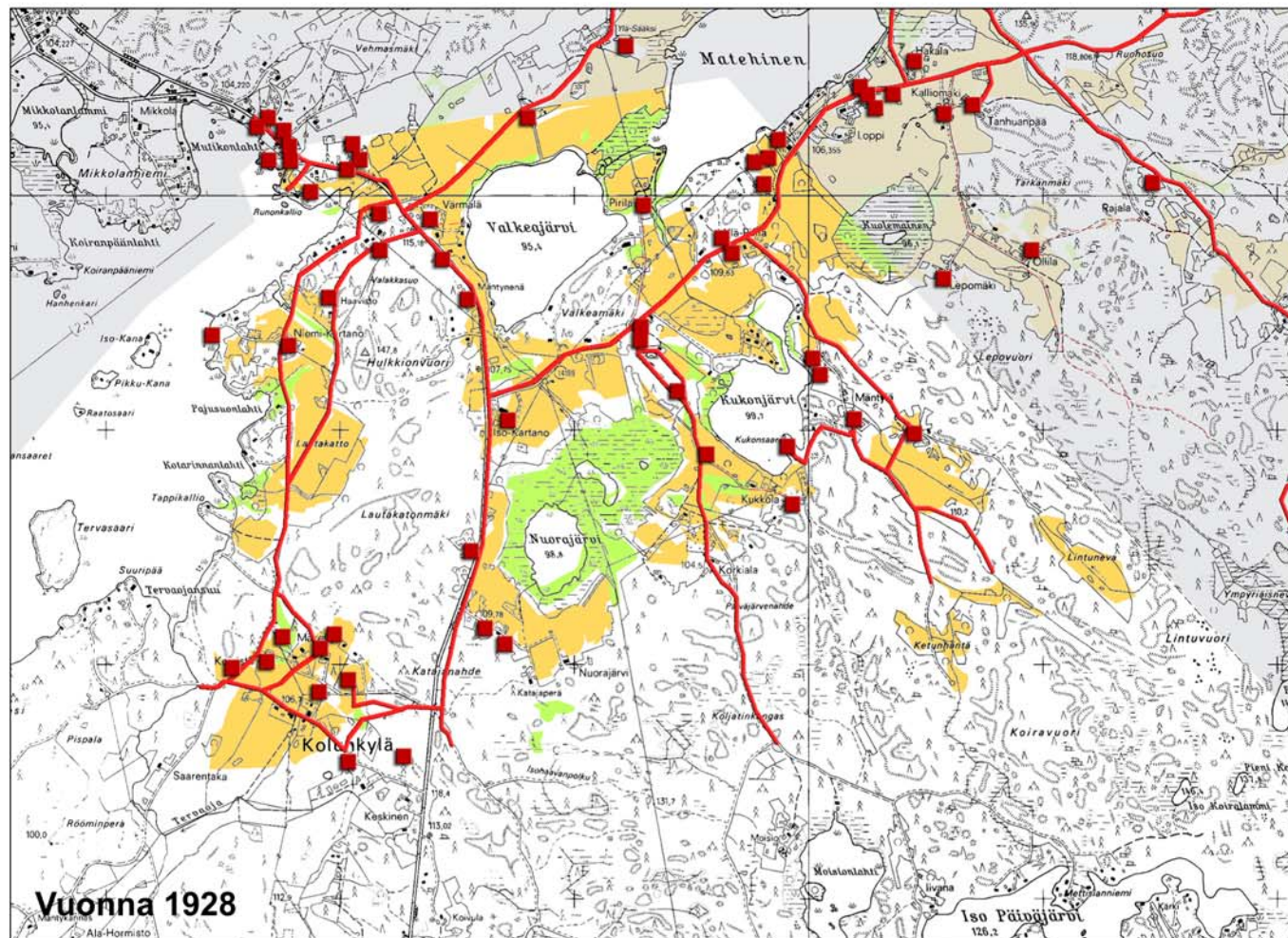
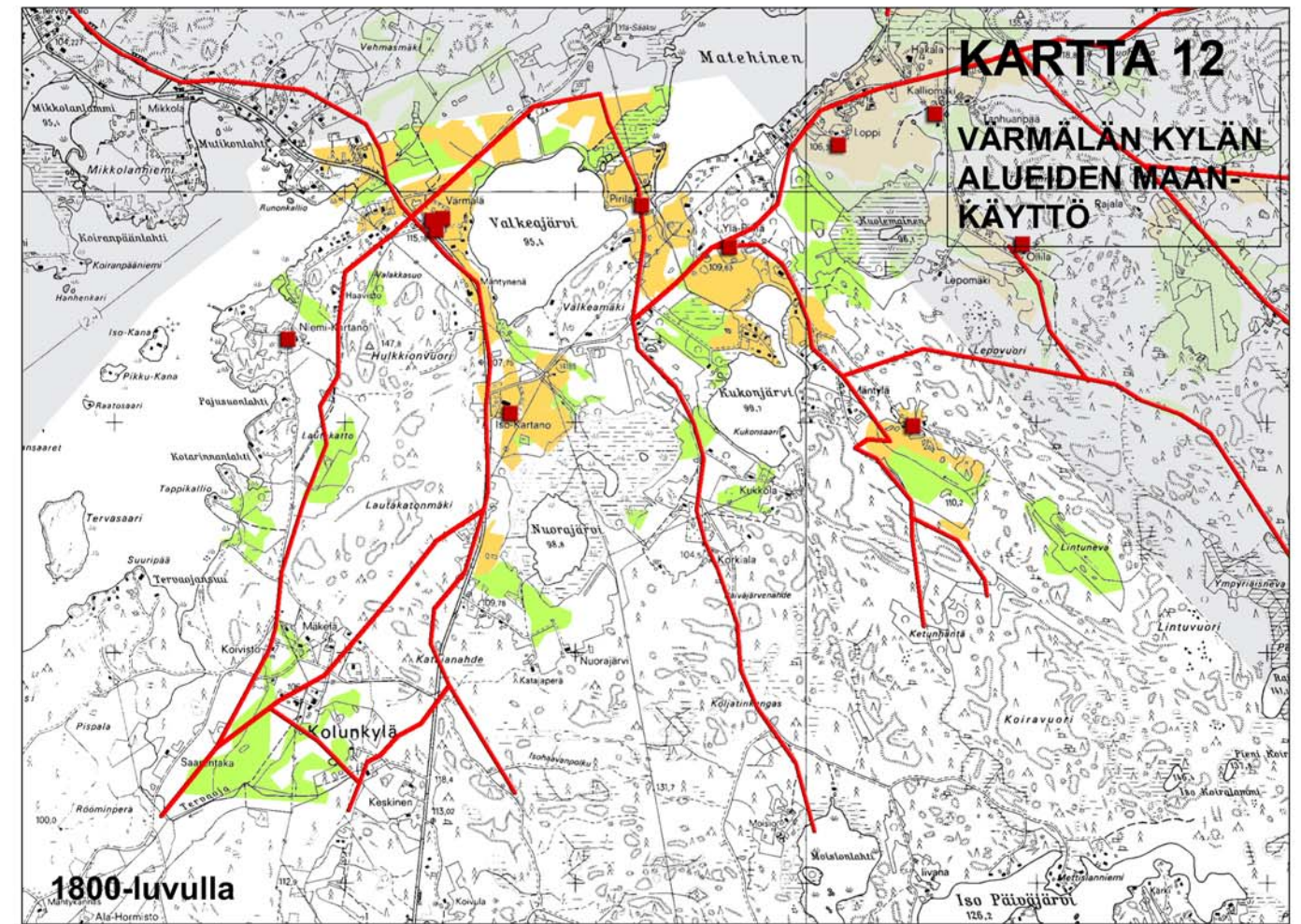
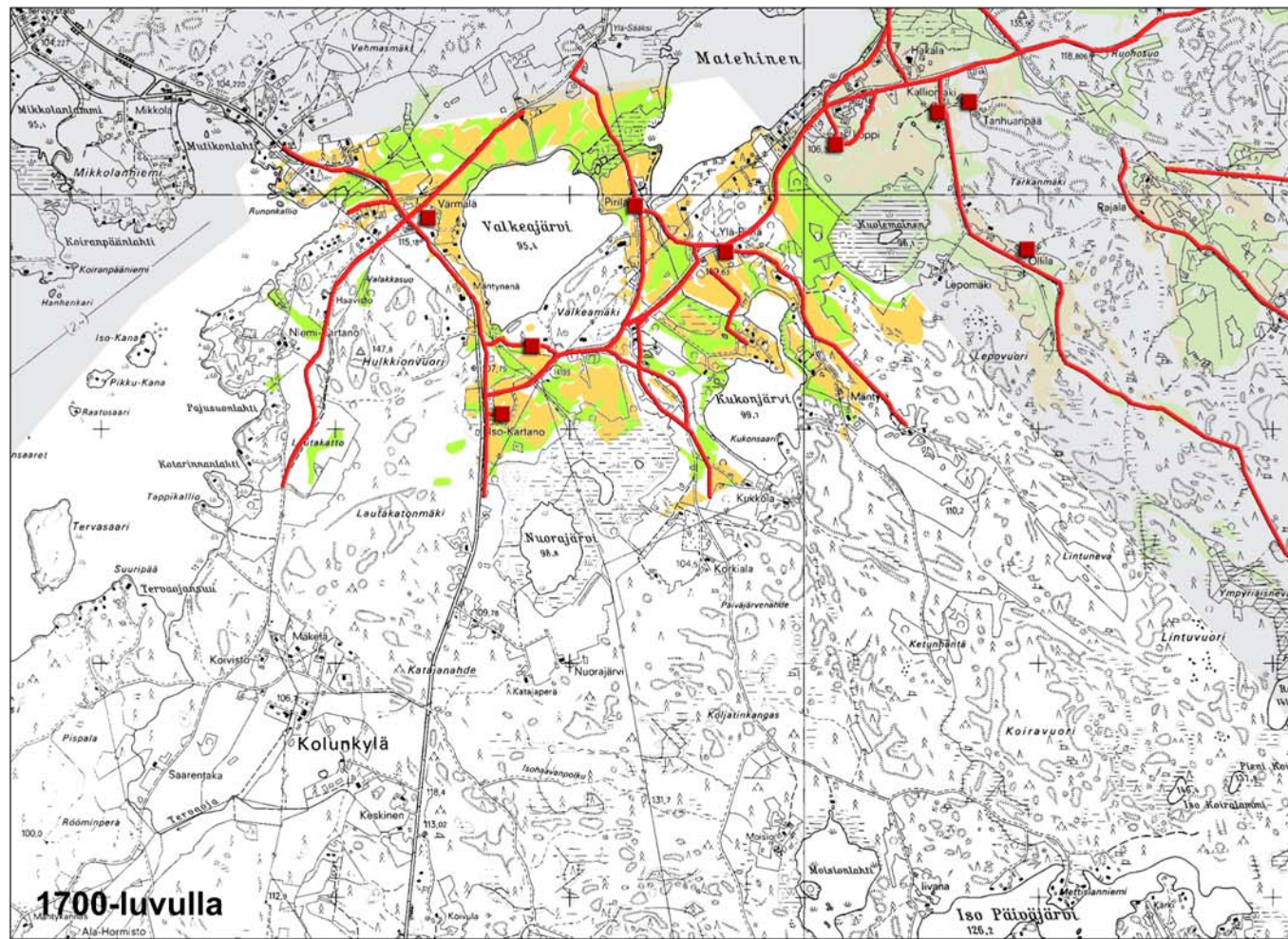


- Asuinpaikka
- Mylly
- Tie
- Niitty
- Pelto
- Kuivattu järvi / lampi



■ Asuinpaikka ● Mylly

— Tie ■ Niitty ■ Pelto ■ Kuivattu järvi / lampi



■ Asuinpaikka ● Mylly

— Tie ■ Niitty ■ Pelto ■ Kuivattu järvi / lampi

KARTTA 12
VÄRMÄLÄN KYLÄN
ALUEIDEN MAAN-
KÄYTTÖ

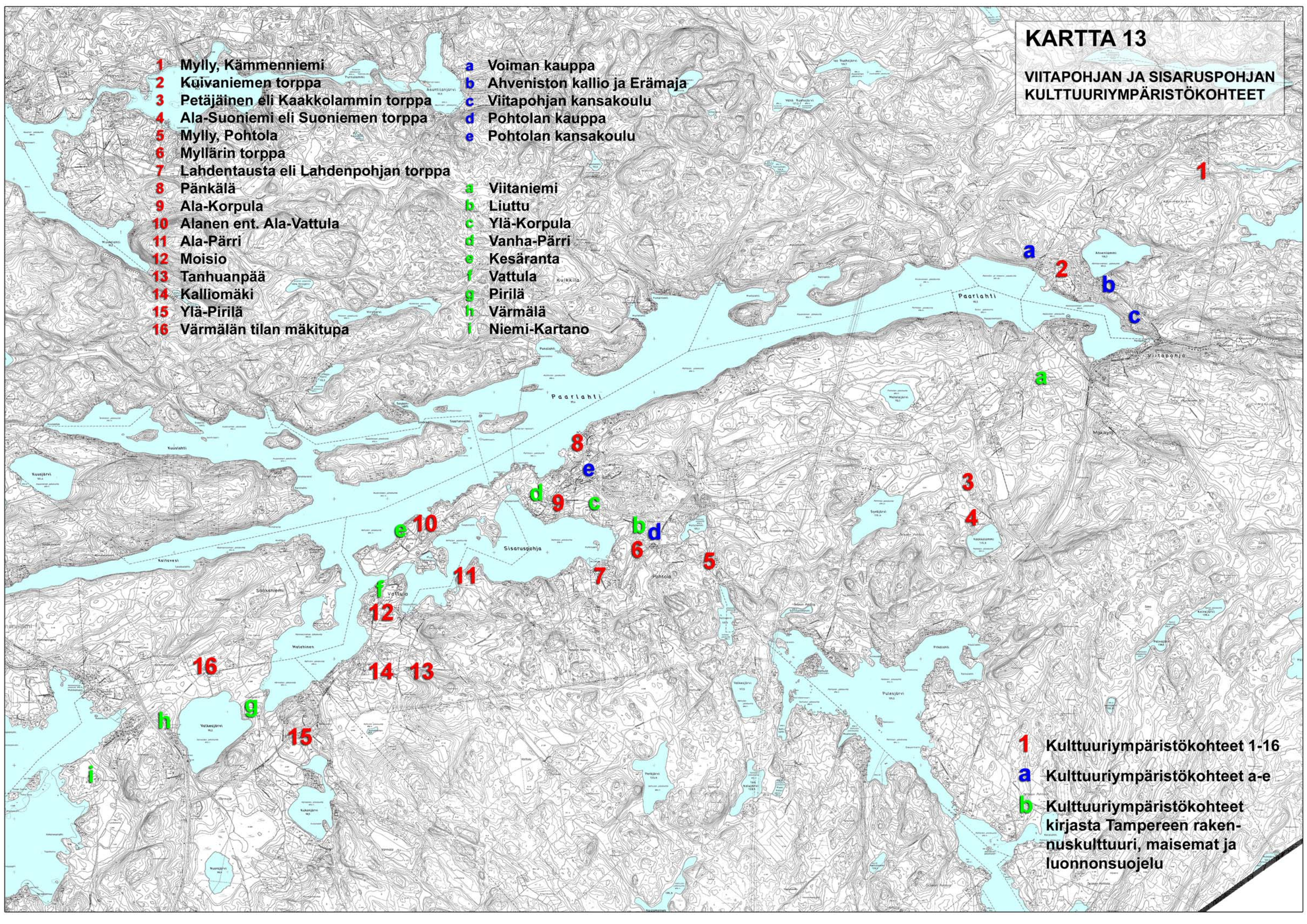
KARTTA 13

VIITAPOHJAN JA SISARUSPOHJAN KULTTUURIYMPÄRISTÖKOHTEET

- 1 Mylly, Kämmenniemi
- 2 Kuivaniemen torppa
- 3 Petäjäinen eli Kaakkolammin torppa
- 4 Ala-Suoniemi eli Suoniemen torppa
- 5 Mylly, Pohtola
- 6 Myllärin torppa
- 7 Lahdentausta eli Lahdenpohjan torppa
- 8 Pänkälä
- 9 Ala-Korpula
- 10 Alanen ent. Ala-Vattula
- 11 Ala-Pärri
- 12 Moisio
- 13 Tanhuanpää
- 14 Kalliomäki
- 15 Ylä-Pirilä
- 16 Värmälän tilan mäkitupa

- a Voiman kauppa
- b Ahveniston kallio ja Erämaja
- c Viitapohjan kansakoulu
- d Pohtolan kauppa
- e Pohtolan kansakoulu

- a Viitaniemi
- b Liuttu
- c Ylä-Korpula
- d Vanha-Pärri
- e Kesäranta
- f Vattula
- g Pirilä
- h Värmälä
- i Niemi-Kartano



- 1 Kulttuuriympäristökohteet 1-16
- a Kulttuuriympäristökohteet a-e
- b Kulttuuriympäristökohteet kirjasta Tampereen rakennuskulttuuri, maisemat ja luonnonsuojelu