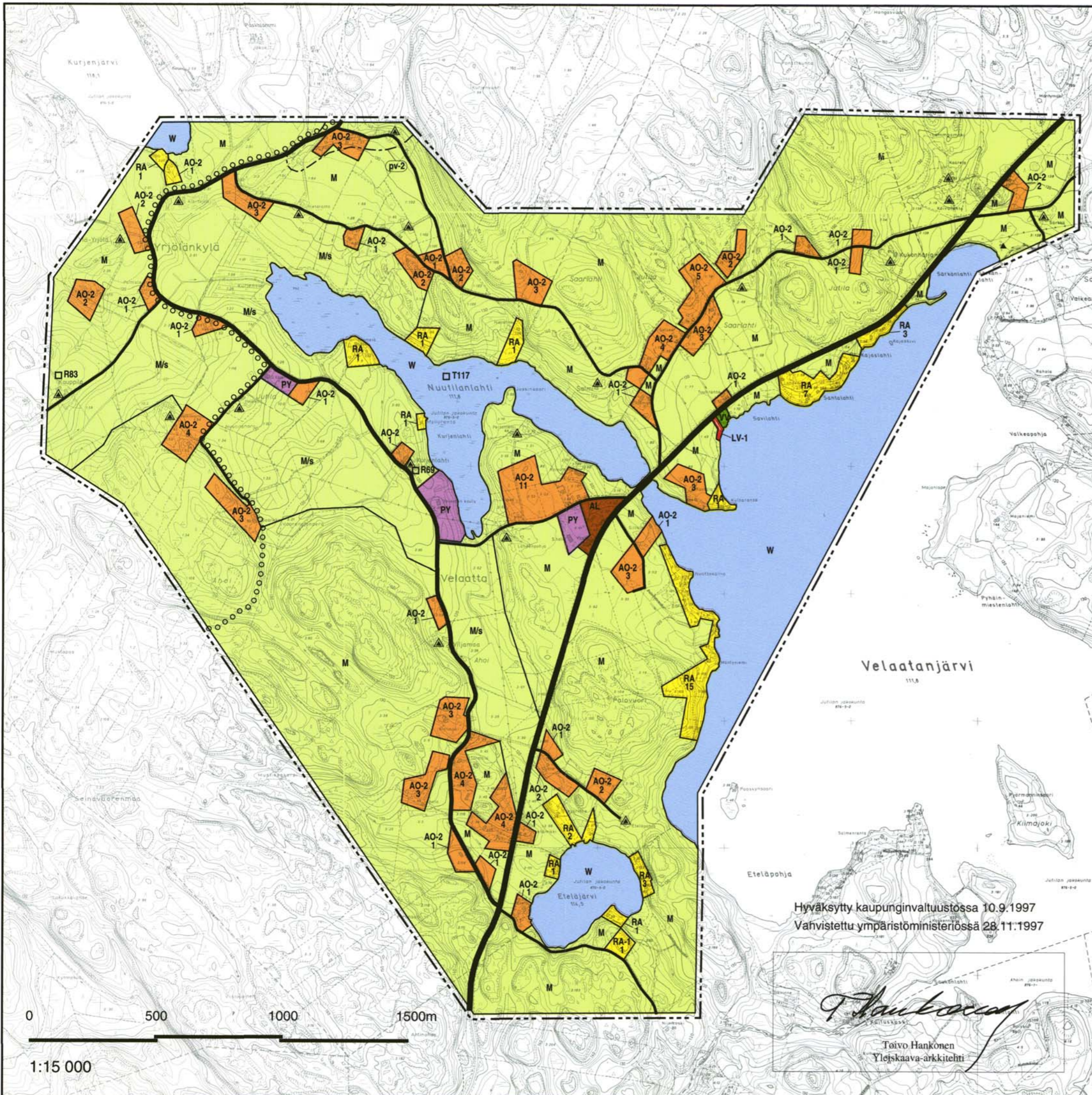


TAMPERE

VELAATAN OSAYLEISKAAVA

Aitolahti-Teisko rantayleiskaavan 1989 muutos



OSAYLEISKAAVAMERKINNÄT JA MÄÄRÄYKSET

Yleismääräykset

Ranta-alueella voi RakL 123 b§ 1momentin perusteella myöntää vahvistetun osayleiskaavan mukaiset tavanomaisten omarantaisten lomarakennusten rakennusluvut, mikäli taaja-asutusta ei muodostu.

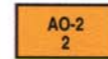
VV, LV-1, M ja M/s alueiden rantavyöhykkeeltä 200 m:n syvydeltä on rakennusoikeus tutkittu ja siirretty kiinteistö- ja maanomistajakohtaisesti RA- ja RA-1 alueille.

RA- ja RA-1 alueilla osoitettu alueen rakennuspaikkojen enimmäismäärä sisältää olevan ja kaiken uuden loma-asutuksen.

Jätehuolto ja jätevesien johtaminen on hoidettava ympäristölautakunnan hyväksymällä tavalla.

Tämän yleiskaavan määräyksiä rakennuspaikan vähimmäiskoosta ei sovelleta sellaiseen kiinteistöön, joka on ennen kaavan vahvistamista maanmittaustoimituksessa rakennuspaikaksi muodostettu tai määrälään, joka on pääosin rakennettu.

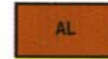
Aluevarausmerkinnät ja -määräykset



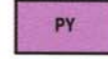
ERILLISPIENTALOILLE VARATTU ASUNTOALUE

Rakennuspaikan pinta-alan tulee olla vähintään 5000 m². Rakennuspaikalle rakennettavien rakennusten yhteenlaskettu kokonaisala saa olla enintään 1/10 rakennuspaikan pinta-alasta. Kerrosalasta voidaan enintään 40 % käyttää tarvittaessa erilliseen rakennukseen sijoitettavia työskentely- tai teollisuustiloja varten.

Numero AO-merkinnän alapuolella osoittaa alueen rakennuspaikkojen enimmäismäärän.



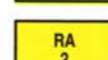
ASUIN-, LIIKE- JA TOIMISTORAKENNUSTEN ALUE



JULKISTEN PALVELUJEN JA HALLINNON ALUE



UIMARANTA-ALUE



LOMA-ASUNTOALUE

Alue on tarkoitettu omarantaista loma-asutusta varten. Rakennuspaikan pinta-alan tulee olla vähintään 3000 m². Alueelle saa rakentaa kullekin rakennuspaikalle loma-asunnon, jonka kerrosala saa olla enintään 80 m², saunarakennuksen ja talusrakennuksen, joiden kummankin kerrosala saa olla enintään 25 m² sekä käymälän. Mikäli rakennuspaikan pinta-ala on suurempi kuin 6000 m²:ä, rakennuspaikalle saa rakentaa lisäksi vierasmajan, jonka kerrosala saa olla enintään 40 m². Loma-asuntorakennus tulee sijoittaa vähintään 30m:n ja saunarakennus vähintään 10m:n päähän keskiveden korkeuden mukaisesta rantaviivasta. Rakennuspaikan puusto ja muu kasvillisuus on säilytettävä mahdollisimman luonnonomukaisena erityisesti rakennusten ja rantaviivan välisellä vyöhykkeellä.

Merkinnällä kuvatulla rannoilla rantavyöhyke on maisemallisesti erityisen arka, ja tästä syystä loma-asunnon sijoittamiseen on kiinnitettävä erityistä huomiota

Numero RA-merkinnän alapuolella osoittaa alueen rakennuspaikkojen enimmäismäärän.



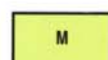
LOMA-ASUNTOALUE

Alue on tarkoitettu yhteisrantaista loma-asutusta varten. Alueella on voimassa RA-alueelle annetut rakennuspaikan pinta-alaa, rakennusoikeuden määrää sekä puustoa ja muuta kasvillisuutta koskevat määräykset. Numero RA-1 merkinnän alapuolella osoittaa rakennuspaikkojen enimmäismäärän.



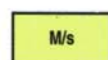
VENESATAMA TAI VENEVALKAMA-ALUE

Alue on tarkoitettu pienvenesatamia, luonnonsatamia ja vene-alkamia varten.



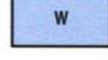
MAA- JA METSÄTALOUSVALTAINEN ALUE

Alueella sallitaan maa- ja metsätalouteen liittyvä rakentaminen sekä haja-asutuksen muodostaminen. Asutusta ei saa sijoittaa 200m lähemmäksi rantaviivaa lukuunottamatta talouskeskuksen yhteyteen sijoittuvaa maanviljelystilan kuuluvaa toista asuinrakennusta. Muun kuin maatilatalouden talusrakennukset on sijoitettava asunnon välittömään läheisyyteen.



MAA- JA METSÄTALOUSVALTAINEN ALUE, JOLLA YMPÄRISTÖ SÄILYTETÄÄN

M-alueita koskevien määräysten lisäksi alueella on voimassa: Alueen rakentamisessa ja muussa maankäytössä tulee ottaa huomioon alueen arvokas maisemakuva ja välttää sen muuttamista. Rakennusten sijoittelussa tulee käyttää hyväksi olevaa kasvillisuutta ja maastonmuotoja.



VESIALUE

--- OSAYLEISKAAVA-ALUEEN RAJA

— ALUEEN RAJA

— SEUDULLINEN PÄÄVÄYLÄ

— ALUEELLINEN PÄÄVÄYLÄ

— YHDYSTIE

— LIITTYMÄ

o o o o o OHJEELLINEN ULKOILUREITTI

pv-2 VEDENHANKINTAAN SOVELTUVA POHJAVESI-ALUE

▲ MAATILAN TALOUSKESKUS

▲ SAUNA

□ MERKITTÄVÄT KOHTEET

R MERKITTÄVÄ RAKENNUS

T LINNUSTOLTAAN MERKITTÄVÄ ALUE

69 KOHTEEN NUMERO

Hyväksytty kaupunginvaltuustossa 10.9.1997
Vahvistettu ympäristöministeriössä 28.11.1997

Toivo Hankonen
Yleiskaava-arkkitehti

1:15 000

TAMPEREEN KAUPUNGIN YMPÄRISTÖVIRASTO
YLEISKAAVAYKSIKÖ 14.2.1997