

# Tampereen kaupungin www-palvelun käyttäjäkysely 1998

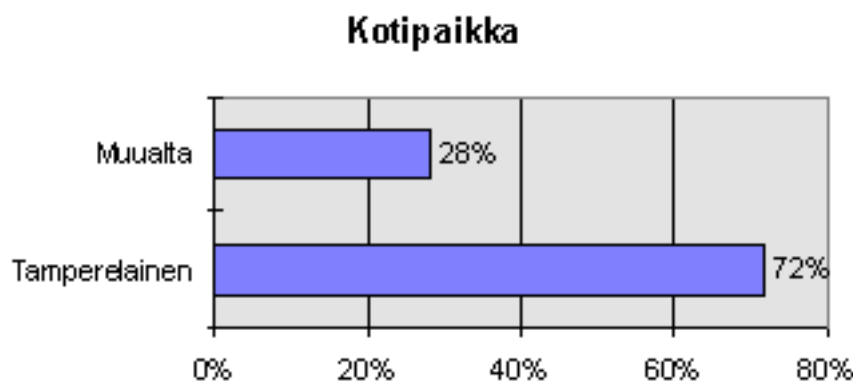
## 1. Yleistä

Käyttäjäkysely tehtiin 4.-29.5. välisenä aikana. Kyselyyn oli mahdollista vastata kaupungin www-sivuilla osoitteessa <http://www.tampere.fi/kysely.htm>.

Ks. [uusi kysely!](#)

Kyselyyn tuli kaikkiaan 268 hyväksyttyä vastausta. Hyväksytyiksi vastauksiksi luettiin kaikki, joihin oli merkitty vastaajan nimi ja yhteystiedot. Hylätyksi tuli ainoastaan 12 vastausta.

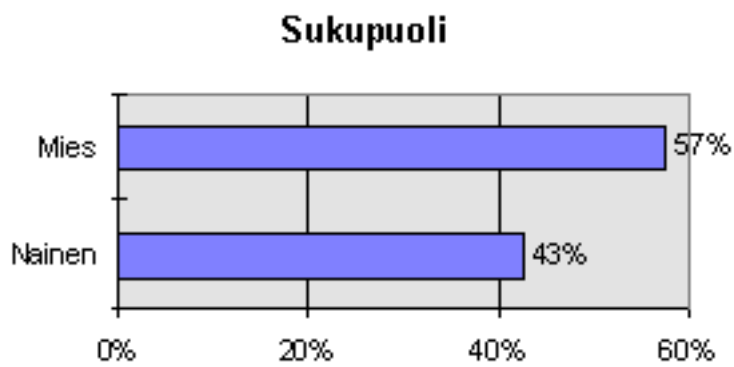
## 2. Kotipaikka



### Kotikaupunki

	<i>Lkm</i>	%
Tamperelainen	193	72%
Muualta	75	28%
Yht	268	100%

## 2. Sukupuoli

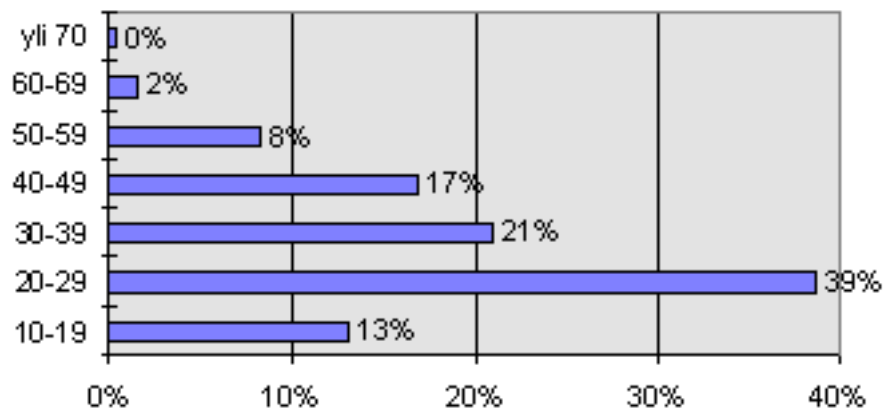


A: Sukupuoli

	<i>Lkm</i>	<i>%</i>
Nainen	114	43%
Mies	154	57%

### 3. Ikä

#### Ikärakenne

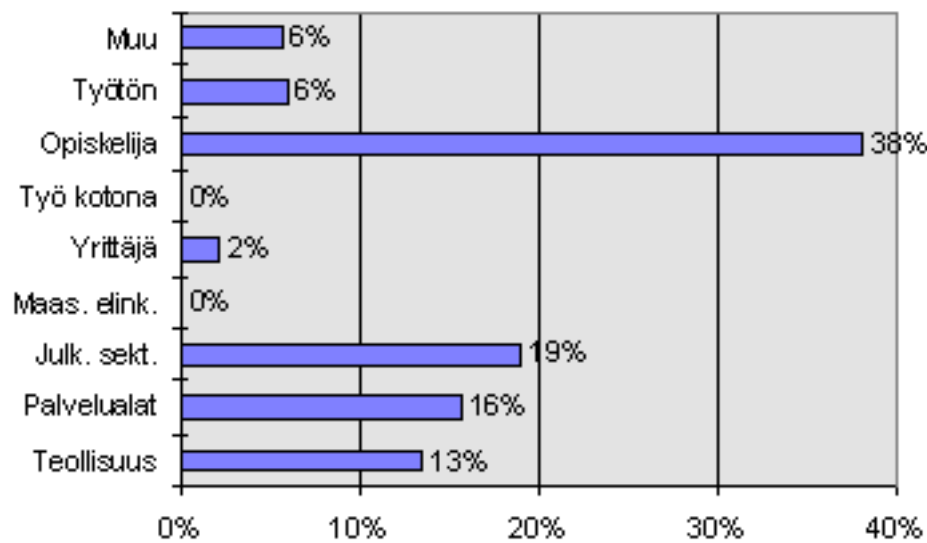


#### B: Ikä

	<i>Lkm</i>	<i>%</i>
10-19	35	13%
20-29	103	39%
30-39	56	21%
40-49	45	17%
50-59	22	8%
60-69	4	2%
yli 70	1	0%

## 4. Työ

### C: Työskentelen

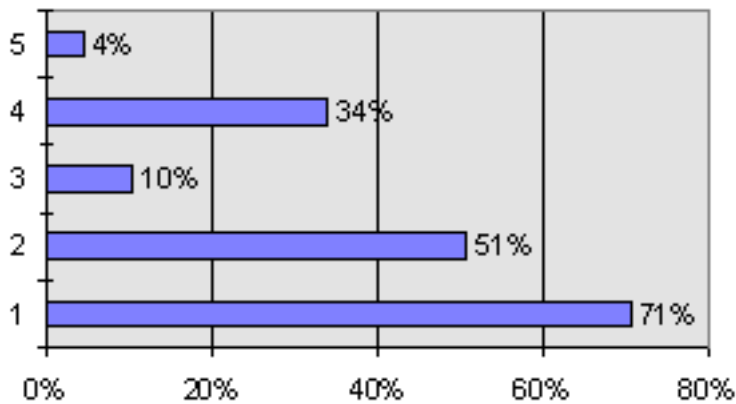


### C: Työskentelen

	<i>Lkm</i>	%
Teollisuus	36	13%
Palvelualat	42	16%
Julk. sekt.	51	19%
Maas. elink.	0	0%
Yrittäjä	6	2%
Työ kotona	0	0%
Opiskelija	102	38%
Työtön	16	6%
Muu	15	6%
Yht	268	100%

## 5. Mistä Internetiä käytetään

**Käytän Internetiä**



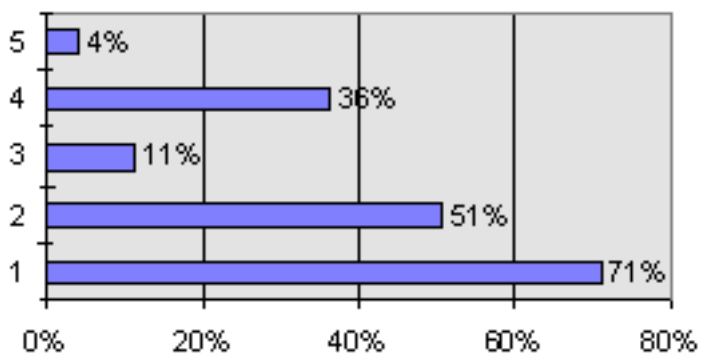
**D2: Käytän Internetiä**

	<i>Lkm</i>	<i>%(N)</i>	<i>%</i>
1	189	71%	41%
2	136	51%	30%
3	28	10%	6%
4	91	34%	20%
5	12	4%	3%
<b>Yht.</b>	<b>456</b>	<b>170%</b>	<b>100%</b>

- 1= Kotoa
- 2= Työpaikalta
- 3= Kirjastosta
- 4= Koulusta
- 5= Muualta

### Tamperelaiset

**Käytän Internetiä**



**D2: Käytän Internetiä**

	<i>Lkm</i>	<i>%/(N)</i>	<i>%</i>
1	137	71%	41%
2	98	51%	29%
3	22	11%	7%
4	70	36%	21%
5	8	4%	2%
<b>Yht.</b>	<b>335</b>	<b>174%</b>	<b>100%</b>

Tähän kysymykseen oli mahdollista valita useita vastausvaihtoehtoja.  
Vastausyhdistelmät vaihtelivat seuraavasti:

**Kaikki****D2: Käytän Internetiä**

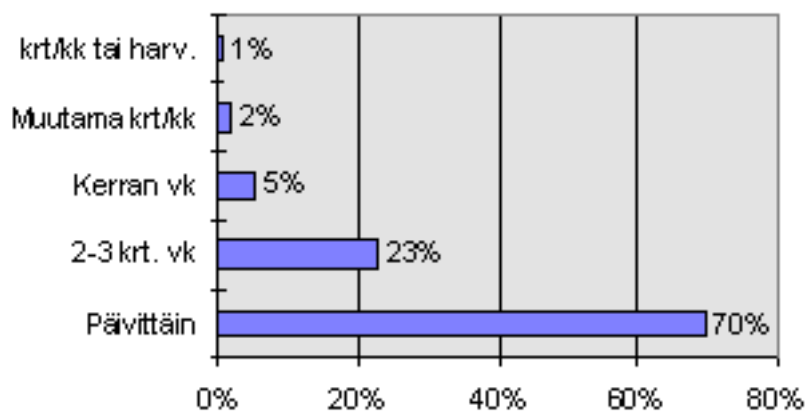
	<i>Lkm</i>	<i>%</i>
1.	38	20%
2.	30	16%
1.2.	45	23%
3.	3	2%
2.3.	1	1%
1.2.3.	1	1%
4.	10	5%
1.4.	28	15%
2.4.	1	1%
1.2.4.	13	7%
3.4.	4	2%
1.3.4.	7	4%
2.3.4.	1	1%
1.2.3.4.	3	2%
5.	3	2%
1.2.5.	1	1%
2.3.5.	1	1%
4.5.	1	1%
1.2.4.5.	1	1%
3.4.5.	1	1%
<b>Yht</b>	<b>193</b>	<b>100%</b>

**Tamperelaiset****D2: Käytän Internetiä**

	<i>Lkm</i>	<i>%</i>
1.	53	20%
2.	43	16%
1.2.	66	25%
3.	3	1%
1.3.	1	0%
2.3.	1	0%
1.2.3.	2	1%
4.	17	6%
1.4.	36	13%
2.4.	2	1%
1.2.4.	14	5%
3.4.	5	2%
1.3.4.	9	3%
2.3.4.	1	0%
1.2.3.4.	3	1%
5.	3	1%
1.5.	2	1%
1.2.5.	2	1%
2.3.5.	1	0%
4.5.	1	0%
1.2.4.5.	1	0%
3.4.5.	2	1%
<b>Yht</b>	<b>268</b>	<b>100%</b>

## 6. Miten usein olet verkossa?

Miten usein olet verkossa?

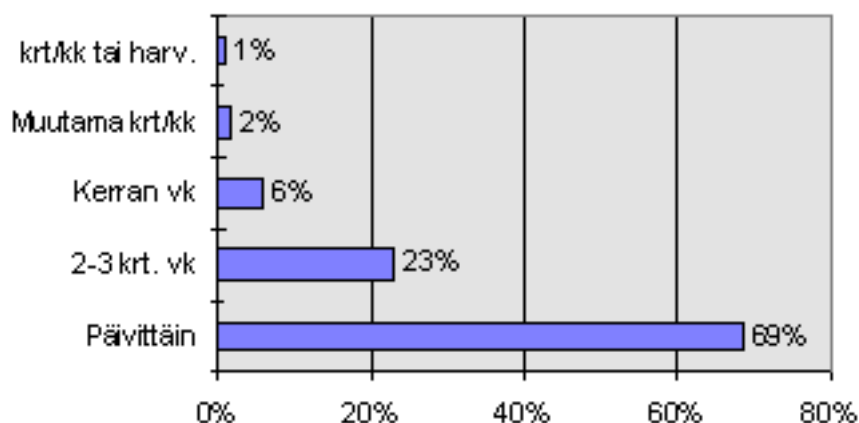


E: Miten usein olet v erkossa?

	<i>Lkm</i>	<i>%</i>
Päivittäin	185	70%
2-3 krt. vk	60	23%
Kerran vk	14	5%
Muutama krt/kk	5	2%
krt/kk tai harv.	2	1%
Yht	266	100%

### Tamperealaiset

Miten usein olet verkossa?



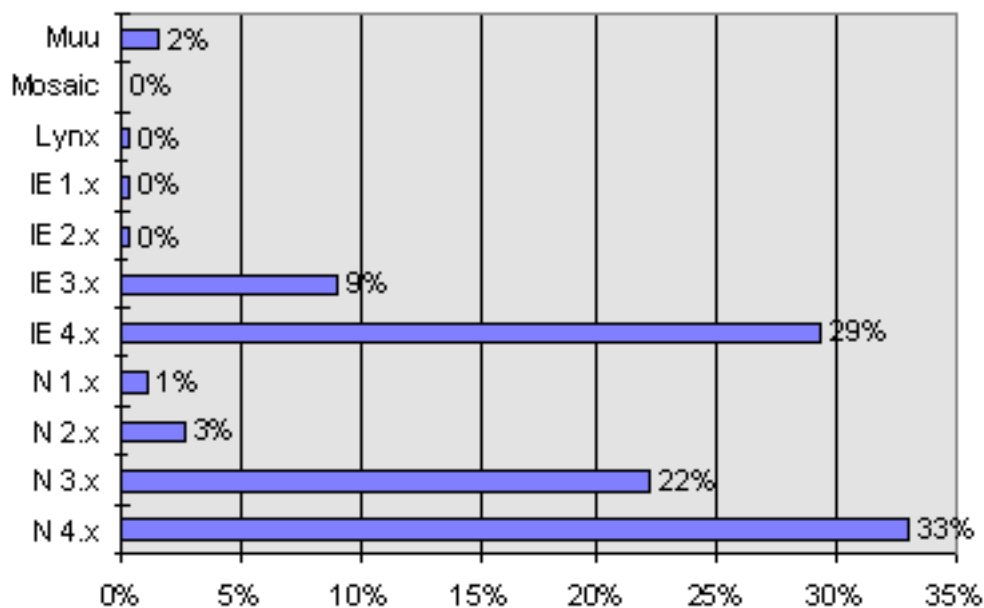
E: Miten usein olet verkossa?

	<i>Lkm</i>	<i>%</i>
Päivittäin	131	69%
2-3 krt. vk	44	23%
Kerran vk	11	6%
Muutama krt/kk	3	2%
krt/kk tai harv.	2	1%
Yht	191	100%



## 7. Pääasiallinen selainohjelma

### Mitä selainohjelmaa pääasiassa käytät?

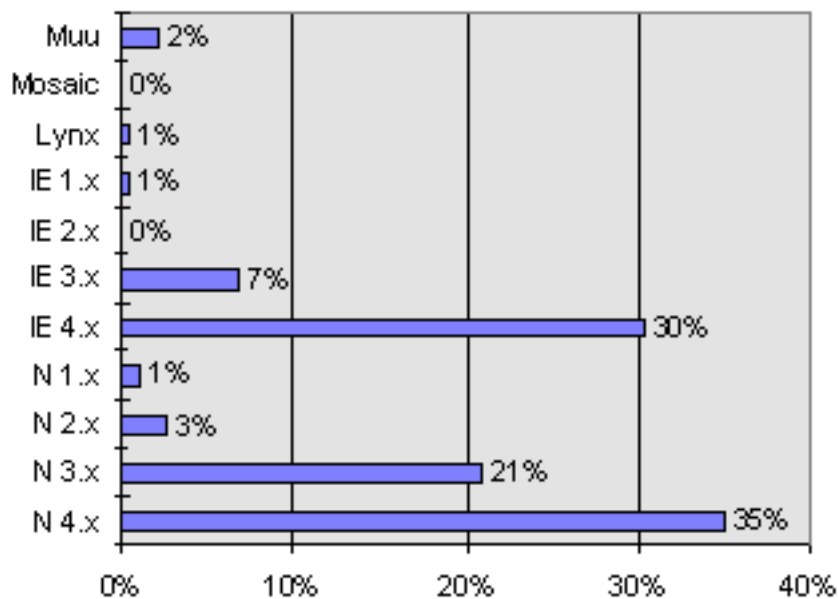


#### F: Mitä selainohjelmaa pääasiassa:

	<i>Lkm</i>	%
N 4.x	88	33%
N 3.x	59	22%
N 2.x	7	3%
N 1.x	3	1%
IE 4.x	78	29%
IE 3.x	24	9%
IE 2.x	1	0%
IE 1.x	1	0%
Lynx	1	0%
Mosaic	0	0%
Muu	4	2%
Yht	266	100%

### Tamperelaiset

### Mitä selainohjelmaa pääasiassa käytät?

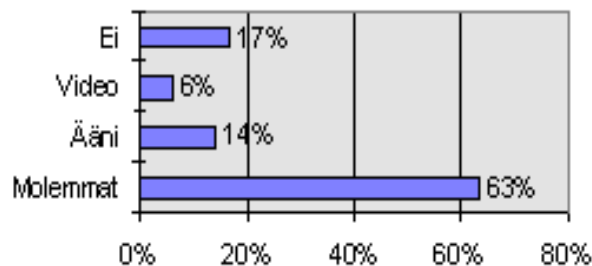


F: Mitä selainohjelmaa pääasiassa:

	<i>Lkm</i>	<i>%</i>
N 4.x	67	35%
N 3.x	40	21%
N 2.x	5	3%
N 1.x	2	1%
IE 4.x	58	30%
IE 3.x	13	7%
IE 2.x	0	0%
IE 1.x	1	1%
Lynx	1	1%
Mosaic	0	0%
Muu	4	2%
Yht	191	100%

## 8. Mahdollistaako laitteistosi ääni-/videomateriaalin kuuntelemisen/katselemisen verkosta?

Ääni ja video

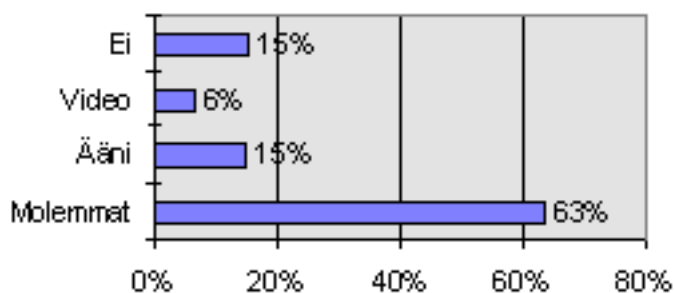


G: Ääni/video

	<i>Lkm</i>	%
Molemmat	167	63%
Ääni	37	14%
Video	16	6%
Ei	44	17%
Yht	264	100%

### Tamperelaiset

Ääni ja video



G: Ääni/video

	<i>Lkm</i>	%
Molemmat	120	63%
Ääni	28	15%
Video	12	6%
Ei	29	15%
Yht	189	100%

## 9. Miten suhtaudut PlugIn- ja muihin selaimeen liitettäviin lisäohjelmiin?

(Ei=En tahdo asentaa lisäohjelmia, Kyllä=Asennan lisäohjelman mikäli käyttämäni sivut niin vaativat)

### Lisäohjelmat



H: Lisäohjelmat

	<i>Lkm</i>	<i>%</i>
Ei	131	51%
Kyllä	124	49%
Yht	255	100%

### Tamperelaiset

#### Lisäohjelmat

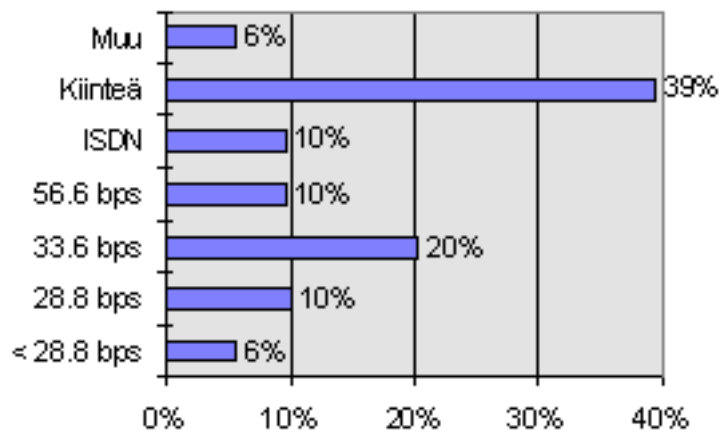


H: Lisäohjelmat

	<i>Lkm</i>	<i>%</i>
Ei	91	50%
Kyllä	91	50%
Yht	182	100%

## 10. Verkkoliittymän tyyppi

**Verkkoliittymä**

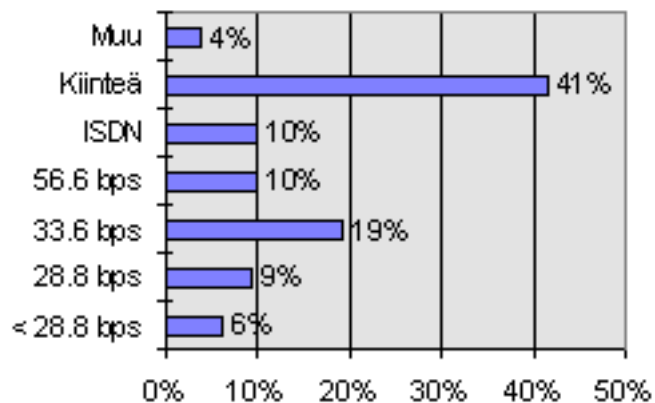


I: Verkkoliittymä

	<i>Lkm</i>	%
< 28.8 bps	14	6%
28.8 bps	25	10%
33.6 bps	51	20%
56.6 bps	24	10%
ISDN	24	10%
Kiinteä	99	39%
Muu	14	6%
<b>Yht</b>	<b>251</b>	<b>100%</b>

### Tamperelaiset

**Verkkoliittymä**

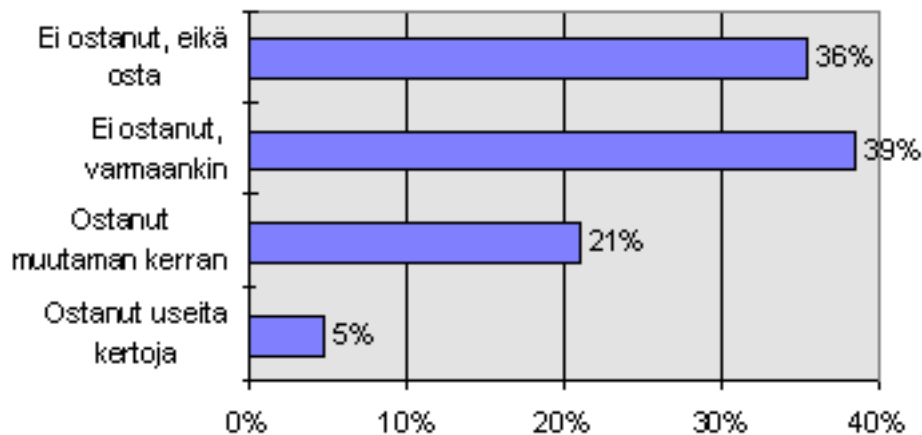


## I: Verkkoliittymä

	<i>Lkm</i>	<i>%</i>
< 28.8 bps	11	6%
28.8 bps	17	9%
33.6 bps	35	19%
56.6 bps	18	10%
ISDN	18	10%
Kiinteä	75	41%
Muu	7	4%
Yht	181	100%

## 11. Netin kauppapalvelut

### Kauppapalvelut

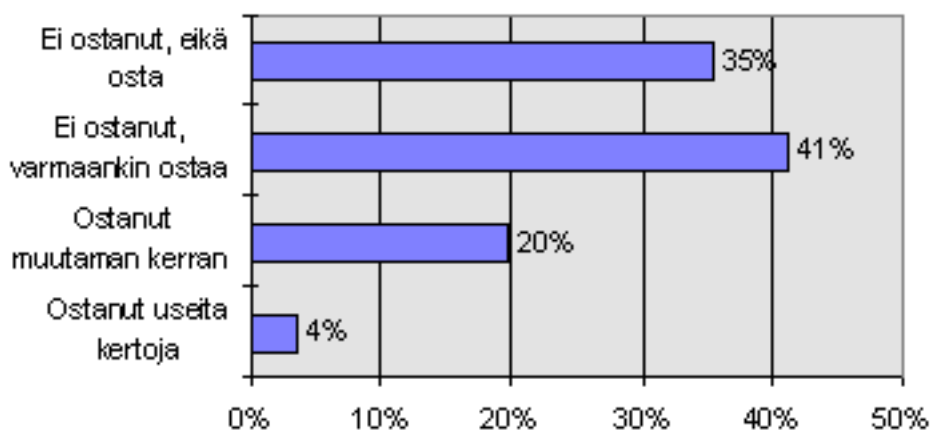


#### J: Kauppapalvelut

	Lkm	%
Ostanut useita kertoja	13	5%
Ostanut muutaman kerran	56	21%
Ei ostanut, v armaankin ostaa	103	39%
Ei ostanut, eikä osta	95	36%
Yht	267	100%

### Tamperelaiset

#### Kauppapalvelut



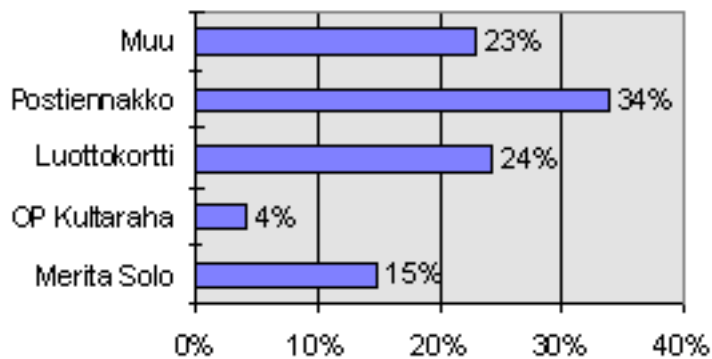
**J: Kauppapalvelut**

	<i>Lkm</i>	<i>%</i>
Ostanut useita kertoja	7	4%
Ostanut muutaman kerran	38	20%
Ei ostanut, varmaankin ostaa	79	41%
Ei ostanut, eikä osta	68	35%
Yht	192	100%



## 12. Jos olet ostanut netistä, miten olet maksanut?

### Maksaminen

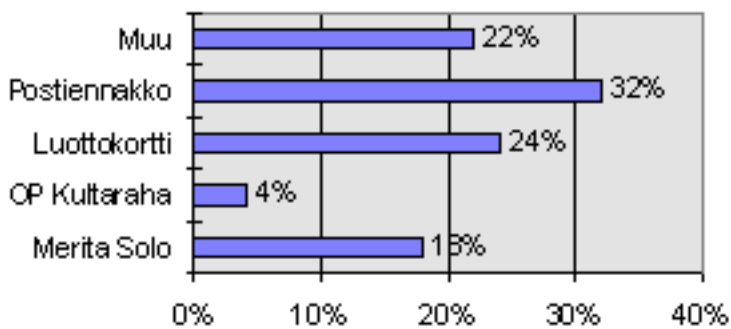


### K: Maksaminen

	<i>Lkm</i>	<i>%</i>
Merita Solo	11	15%
OP Kultaraha	3	4%
Luottokortti	18	24%
Postiennakko	25	34%
Muu	17	23%
<b>Yht</b>	<b>74</b>	<b>100%</b>

## Tamperealaiset

### K: Maksaminen

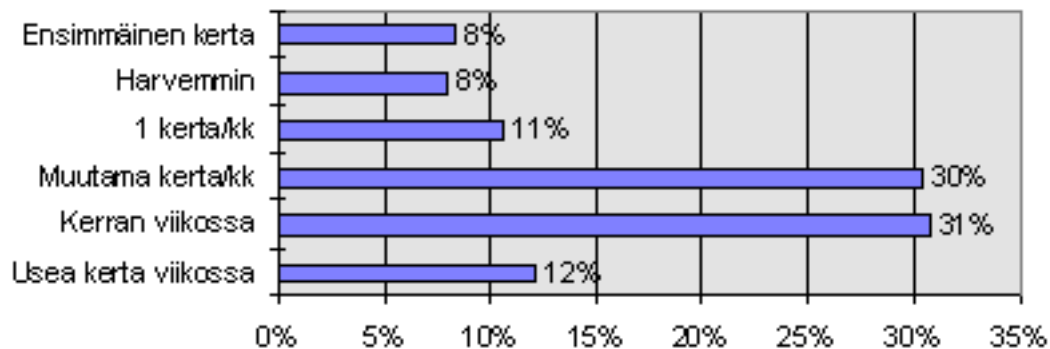


### K: Maksaminen

	<i>Lkm</i>	<i>%</i>
Merita Solk	9	18%
OP Kultara	2	4%
Luottokortt	12	24%
Postiennak	16	32%
Muu	11	22%
Yht	50	100%

## 13. Miten usein seuraat Tampereen sivuja?

### Miten usein seuraat kaupungin sivuja?

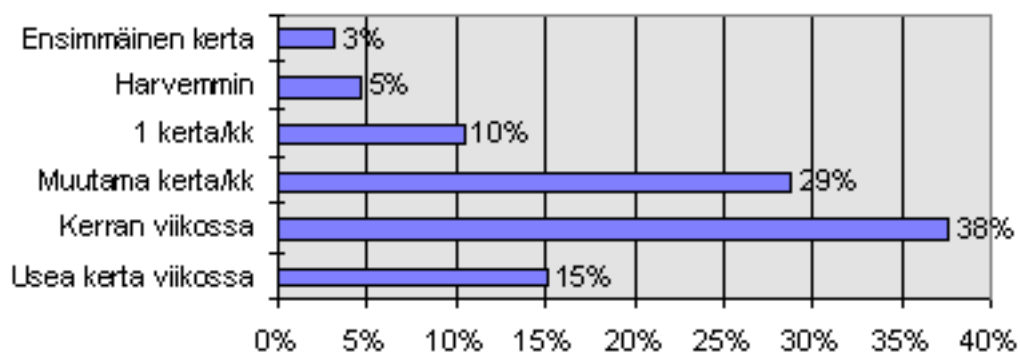


#### L: Miten usein seuraat kaupungin sivuja?

	<i>Lkm</i>	%
Usea kerta viikossa	32	12%
Kerran viikossa	81	31%
Muutama kerta/kk	80	30%
1 kerta/kk	28	11%
Harvemmin	21	8%
Ensimmäinen kerta	22	8%
Yht	264	100%

### Tamperelaiset

#### Miten usein seuraat kaupungin sivuja?

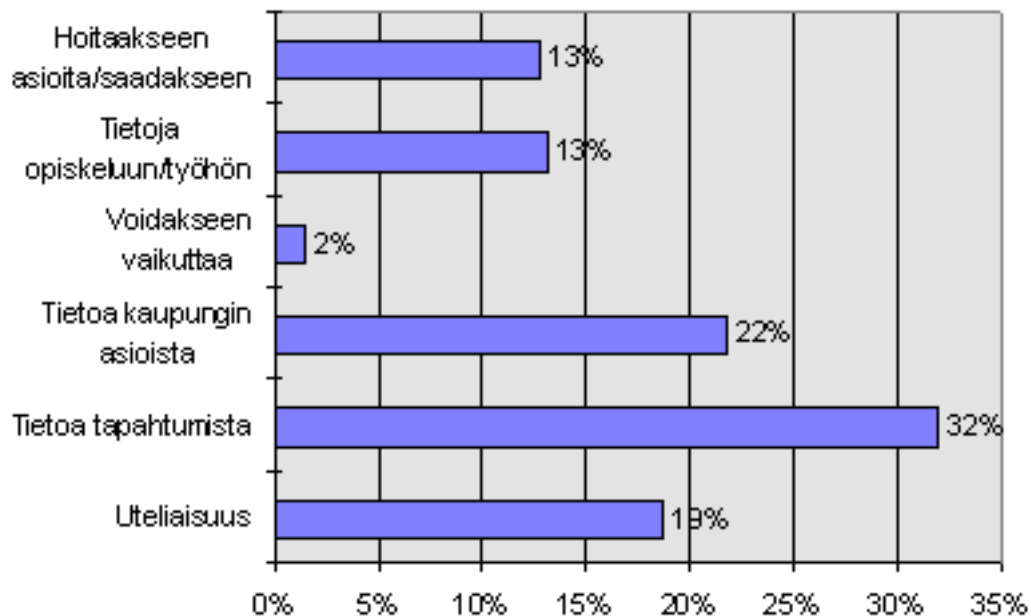


L: Miten usein seuraat kaupungin sivuja?

	<i>Lkm</i>	<i>%</i>
Usea kerta viikossa	29	15%
Kerran viikossa	72	38%
Muutama kerta/kk	55	29%
1 kerta/kk	20	10%
Harvemmin	9	5%
Ensimmäinen kerta	6	3%
Yht	191	100%

## 14. Miksi seuraat Tampereen sivuja?

Miksi seuraat kaupungin sivuja

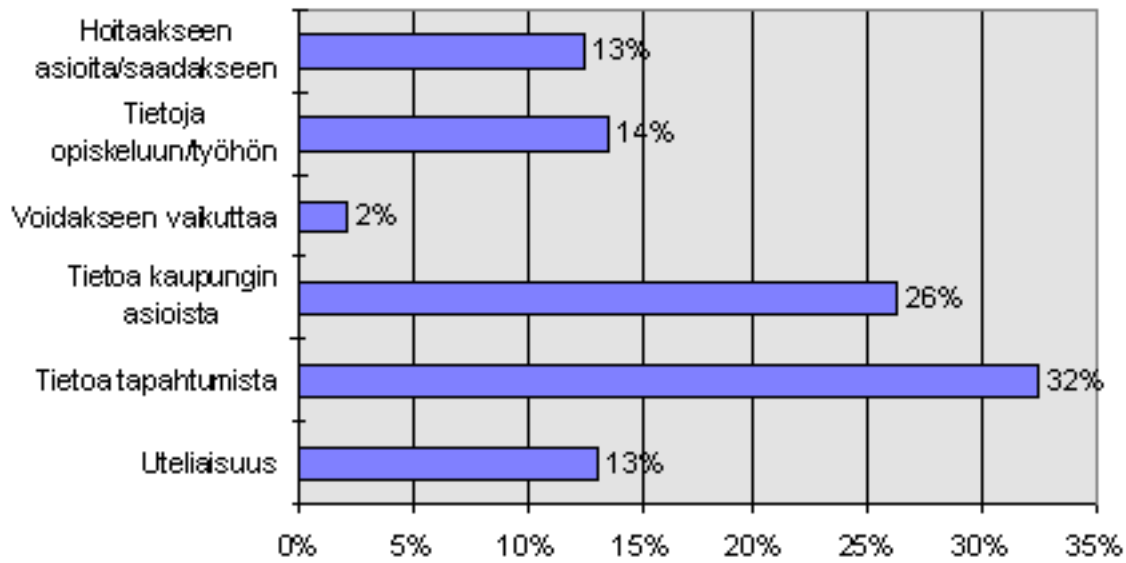


M: Miksi seuraat kaupungin sivuja

	<i>Lkm</i>	<i>%</i>	<i>Kum. lkm</i>	<i>%-kum.</i>
Uteliaisuus	50	19%	50	19%
Tietoa tapahtumista	85	32%	135	51%
Tietoa kaupungin asioista	58	22%	193	73%
Voidakseen vaikuttaa	4	2%	197	74%
Tietoja opiskeluun/työhön	35	13%	232	87%
Hoitaakseen asioita/saadakseen palveluita	34	13%	266	100%
Yht	266	100%	266	100%

### Tamperelaiset

### M: Miksi seuraat kaupungin sivuja

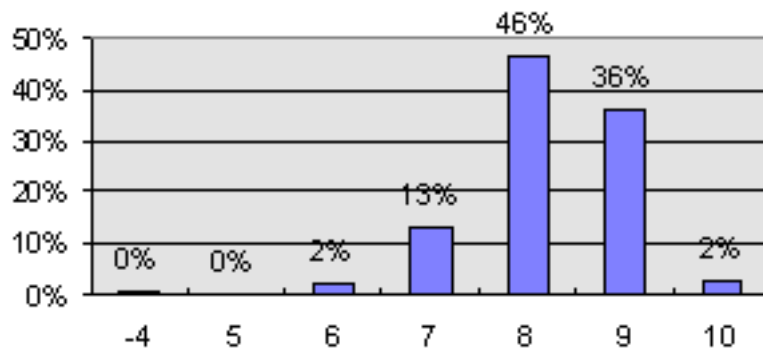


#### M: Miksi seuraat kaupungin sivuja

	<i>Lkm</i>	<i>%</i>
Uteliaisuus	25	13%
Tietoa tapahtumista	62	32%
Tietoa kaupungin asioista	50	26%
Voidakseen vaikuttaa	4	2%
Tietoja opiskeluun/työhön	26	14%
Hoitaakseen asioita/saadakseen palveluita	24	13%
<b>Yht</b>	<b>191</b>	<b>100%</b>

## 15. Minkä kouluarvosanan antaisit Tampereen sivuille?

Kouluarvosana



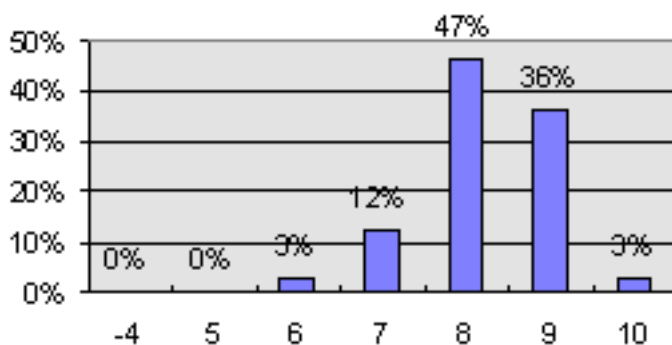
P: Kouluarvosana

	Lkm	%
4	1	0%
5	0	0%
6	5	2%
7	34	13%
8	121	46%
9	94	36%
10	6	2%
Yht	261	100%

**Keskiarvo 8,22**

### Tamperelaiset

Kouluarvosana



## P: Kouluarvosana

	<i>Lkm</i>	<i>%</i>
4	0	0%
5	0	0%
6	5	3%
7	23	12%
8	87	47%
9	67	36%
10	5	3%
Yht	187	100%

**Keskiarvo 8,24**