

TORNIHOTELLI

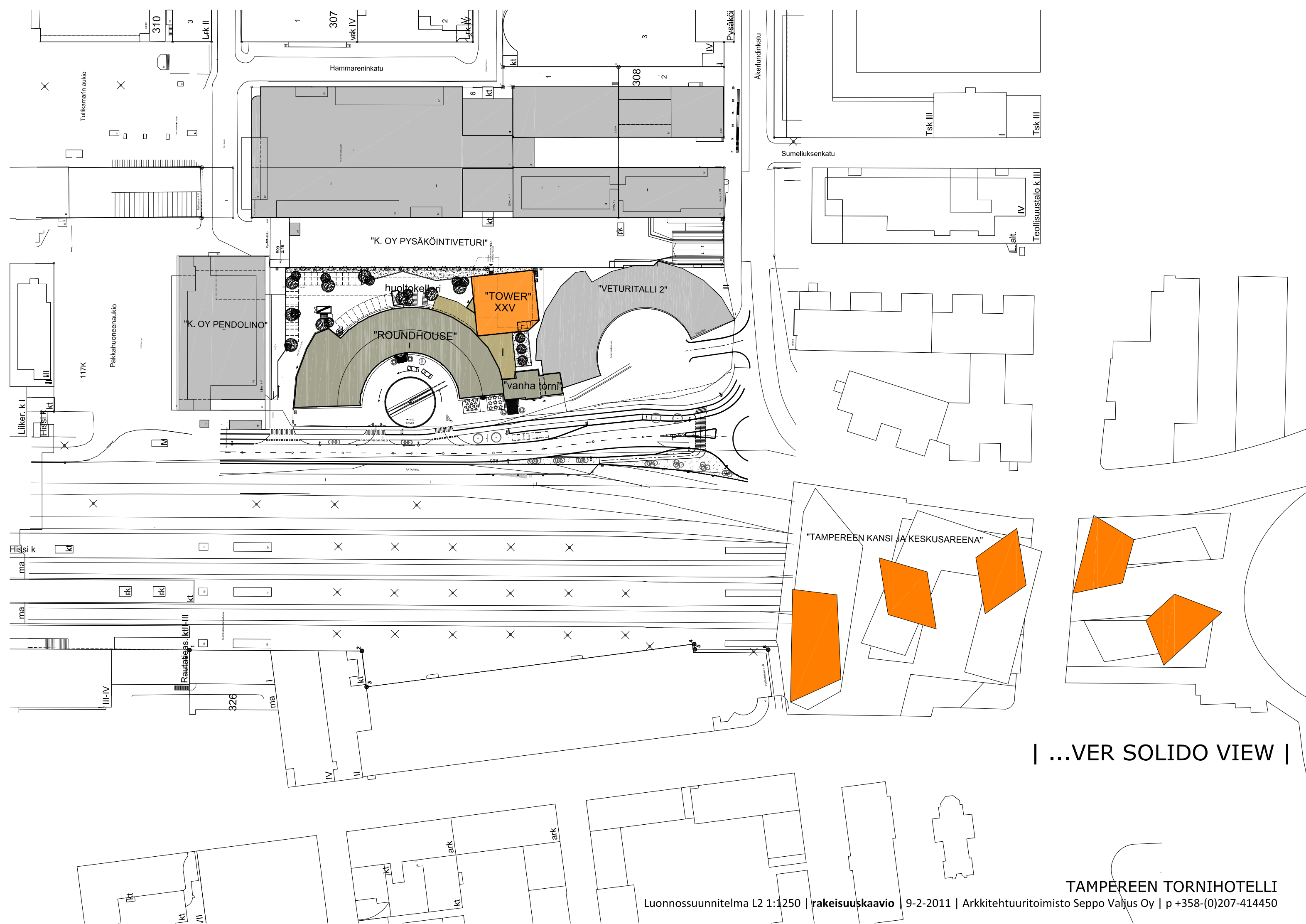


suunnitelma "TAMPEREEN KANSI JA KESKUSAREENA"
Studio Daniel Libeskind ja KSOY Arkkitehtuuria

|VER SOLIDO VIEW |

TAMPEREEN TORNIHOTELLI

Luonnossuunnitelma L2 | Näkö hotelli Ilveksen katolta | 9-2 - 2011 | Arkkitehtuuritoimisto Seppo Valjus Oy | p +358-(0)207-414450

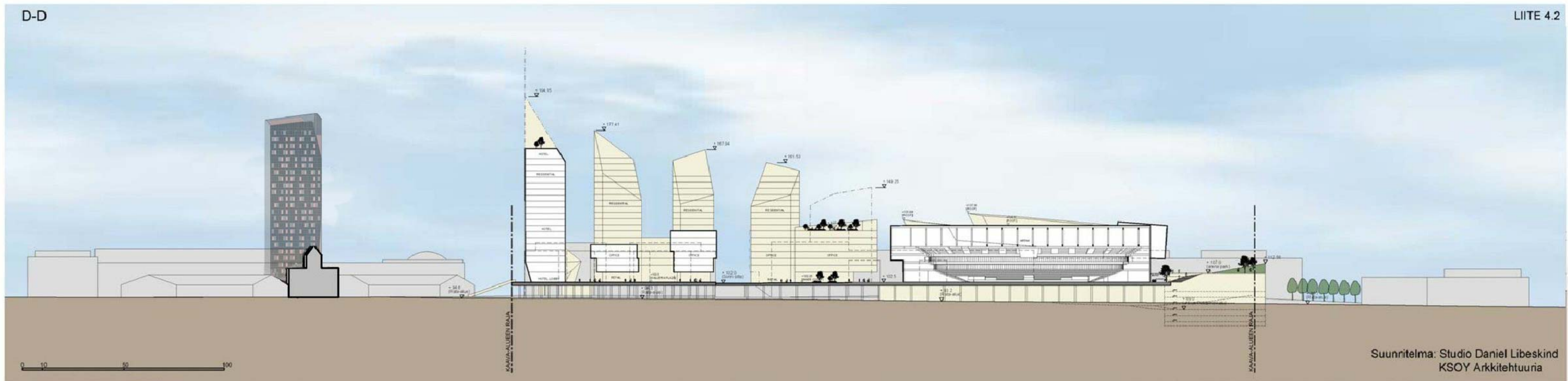


| ...VER SOLIDO VIEW |


TAMPEREEN TORNIHOTELLI

D-D

LIITE 4.2



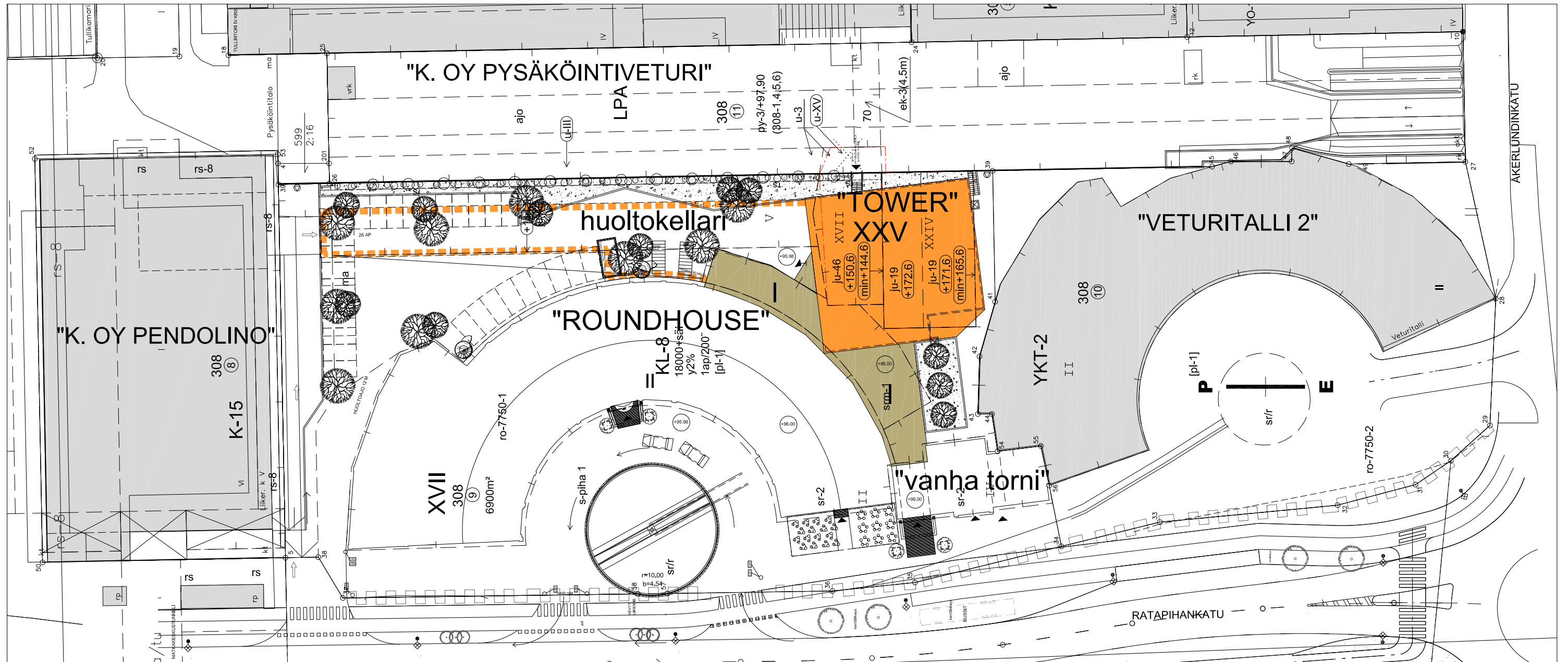
ASEMAKAAVAN MUUTOS
LUONNOS

TAMPEREEN KANSI JA KESKUSAREENA
LEIKKAUKSET D-D JA E-E 1:1000 26.10.2010 PTS/TVU 

|VER SOLIDO VIEW |

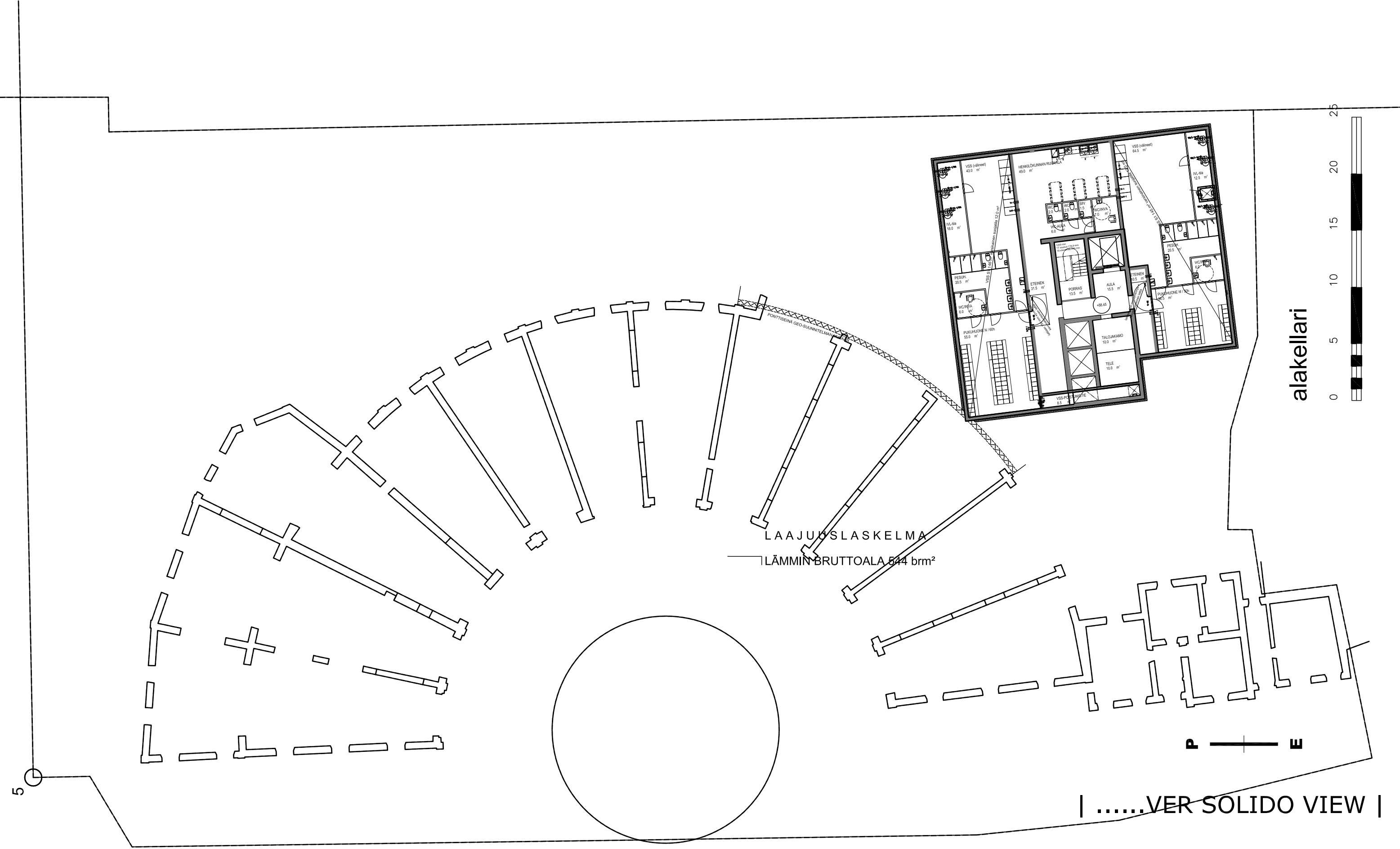
TAMPEREEN TORNIHOTELLI

Luonnossuunnitelma L2 | Alueleikkaus | 9-2 - 2011 | Arkkitehtuuritoimisto Seppo Valjus Oy | p +358-(0)207-414450

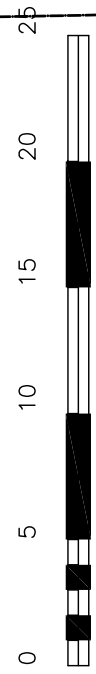


| ...VER SOLIDO VIEW |

HUOM! KOROT UUDEN KORKOJÄRJESTELMÄN (N 2000) MUKAAN
 ASEMAKAAVAMERKINNÖISSÄ KOROT VANHAN JÄRJESTELMÄN MUKAISET (= N 2000 - 53 CM)
 (ESIM. KORKO +172.6 VASTAA UUDESSA JÄRJESTELMÄSSÄ KORKO +173.13)



alakellari



LAAJUUSLASKELMA

LÄMMIN BRUTTOALA 544 brm²

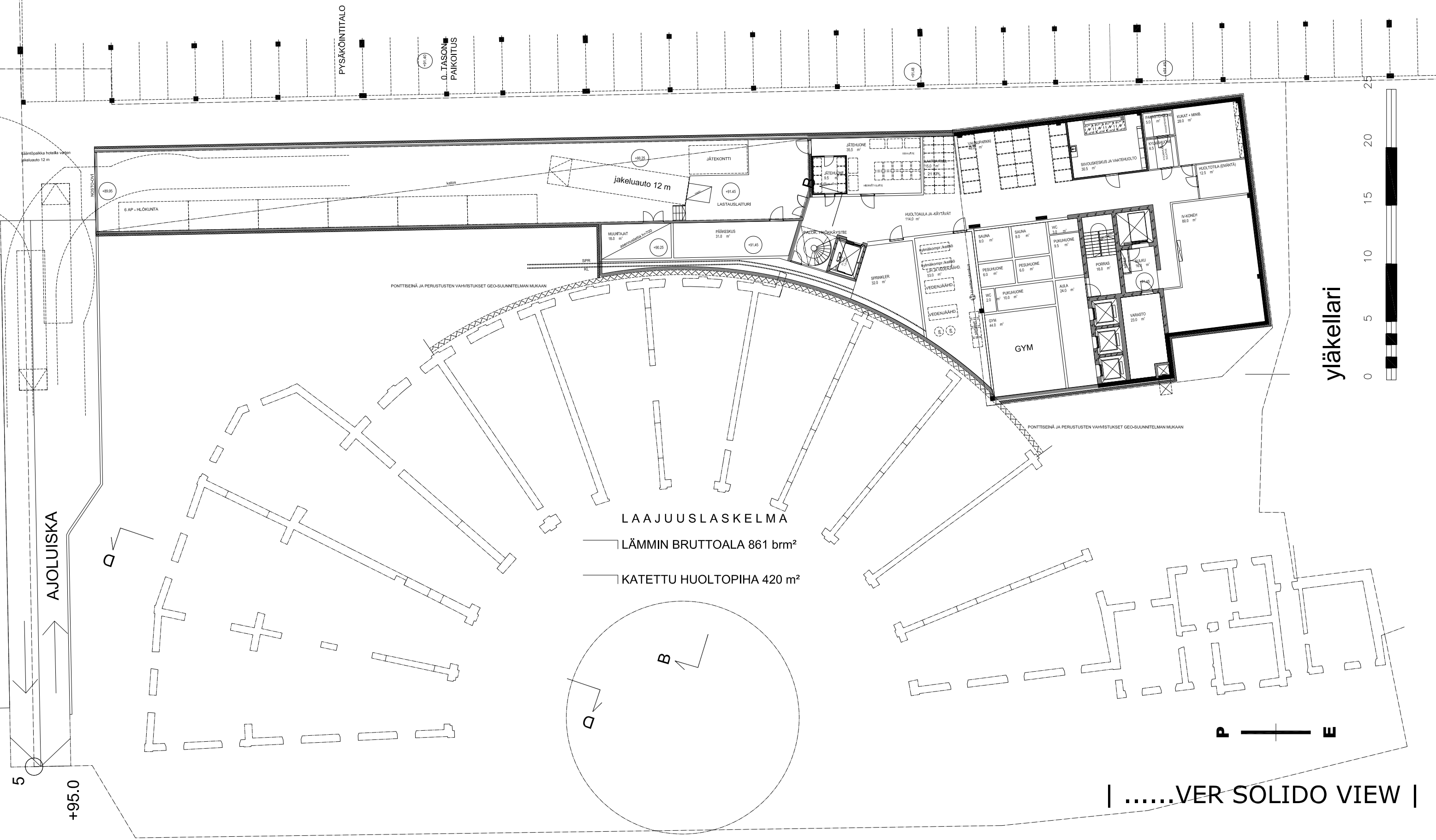
P — E

|VER SOLIDO VIEW |

HUOM! KOROT UUDEN KORKOJÄRJESTELMÄN (N 2000) MUKAAN

TAMPEREEN TORNIHOTELLI

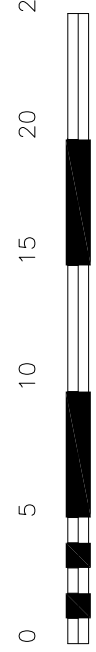
Luonnossuunnitelma L2 1:300 | alakellari | 9-2 - 2011 | Arkkitehtuuri-toimisto Seppo Valjus Oy | p +358-(0)207-414450



LAAJUUSLASKELMA

- LÄMMIN BRUTTOALA 861 brm²
- KATETTU HUOLTOPIHA 420 m²

yläkellari



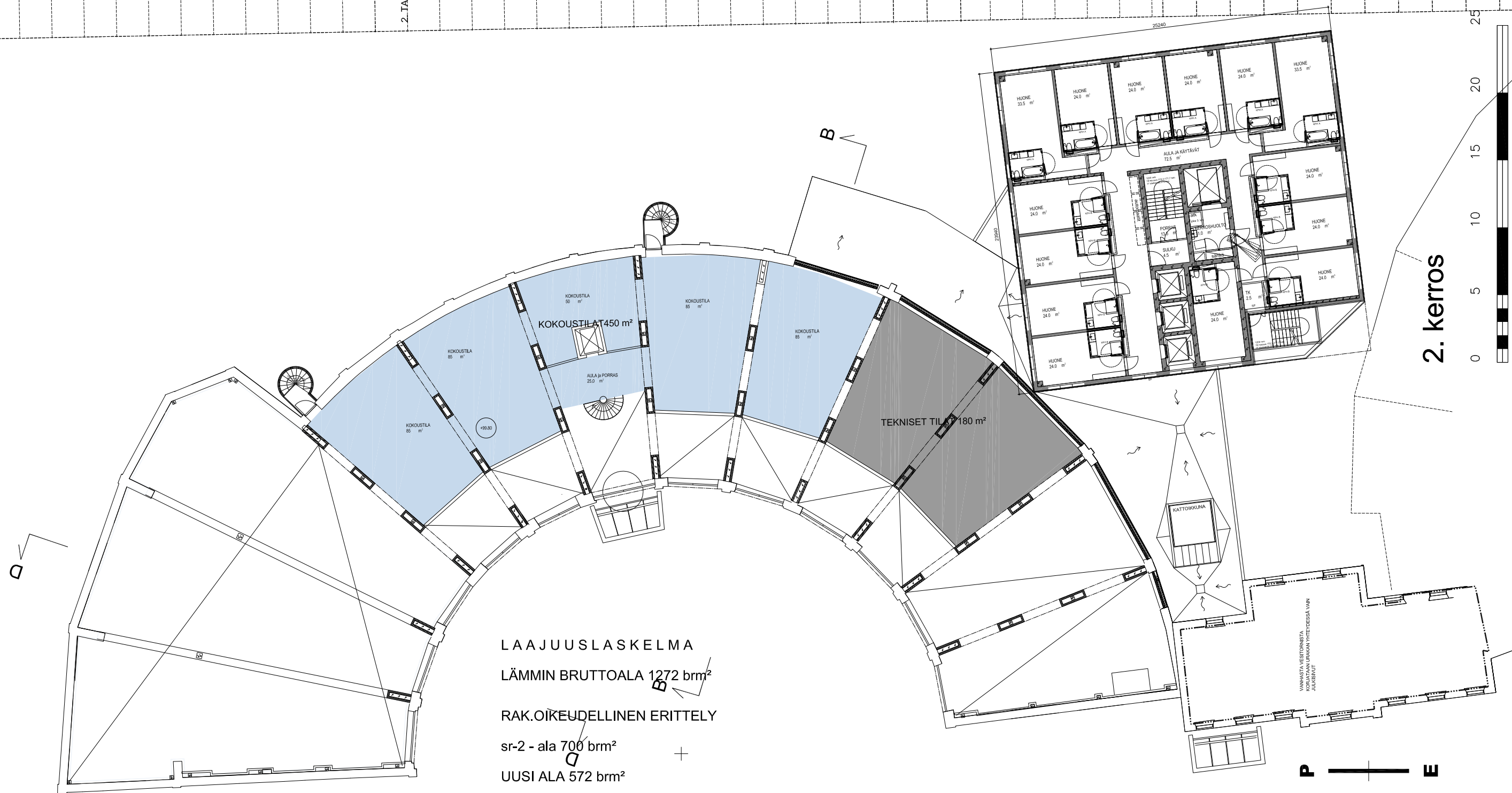
|VER SOLIDO VIEW |

HUOM! KOROT UUDEN KORKOJÄRJESTELMÄN (N 2000) MUKAAN

TAMPEREEN TORNIHOTELLI

Luonnossuunnitelma L2 1:300 | **yläkellari** | 9-2 - 2010 | Arkkitehtuuritoimisto Seppo Valjus Oy | p +358-(0)207-414450

2. TASON PAKOITUS

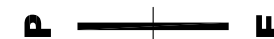


LAAJUUSLASKELMA
 LÄMMIN BRUTTOALA 1272 brm²
 RAK.OIKEUDELLINEN ERITTELY
 sr-2 - ala 700 brm² +
 UUSI ALA 572 brm²

RAKENNUSOSIOLLINEN ERITTELY
 ROUNDHOUSE (korjattava osa) 700 brm²
 TOWER 572 brm²

|VER SOLIDO VIEW |

HUOM! KOROT UUDEN KORKOJÄRJESTELMÄN (N 2000) MUKAAN

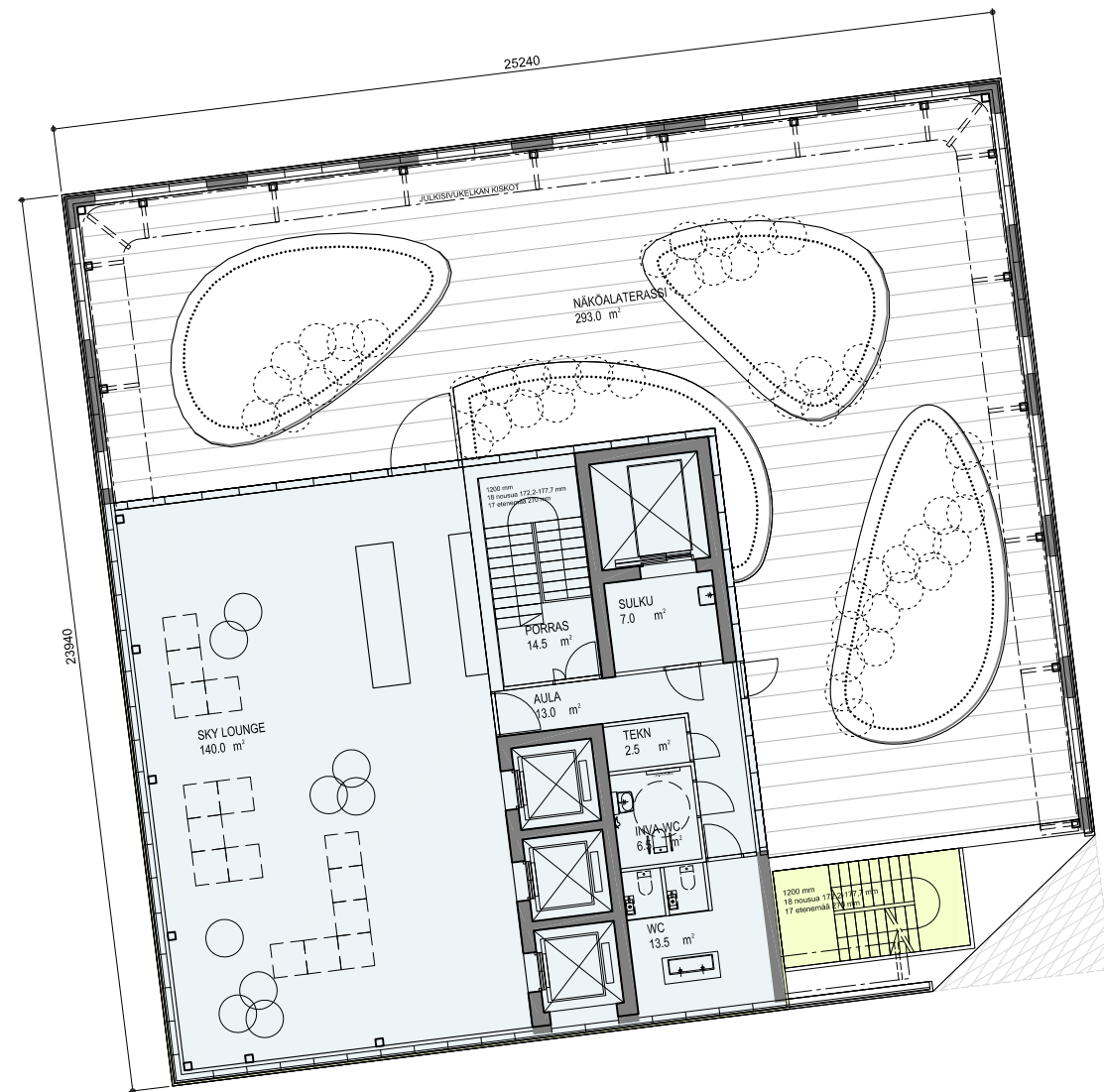


LAAJUUSLASKELMA

■ LÄMMIN BRUTTOALA 572 brm² / krs

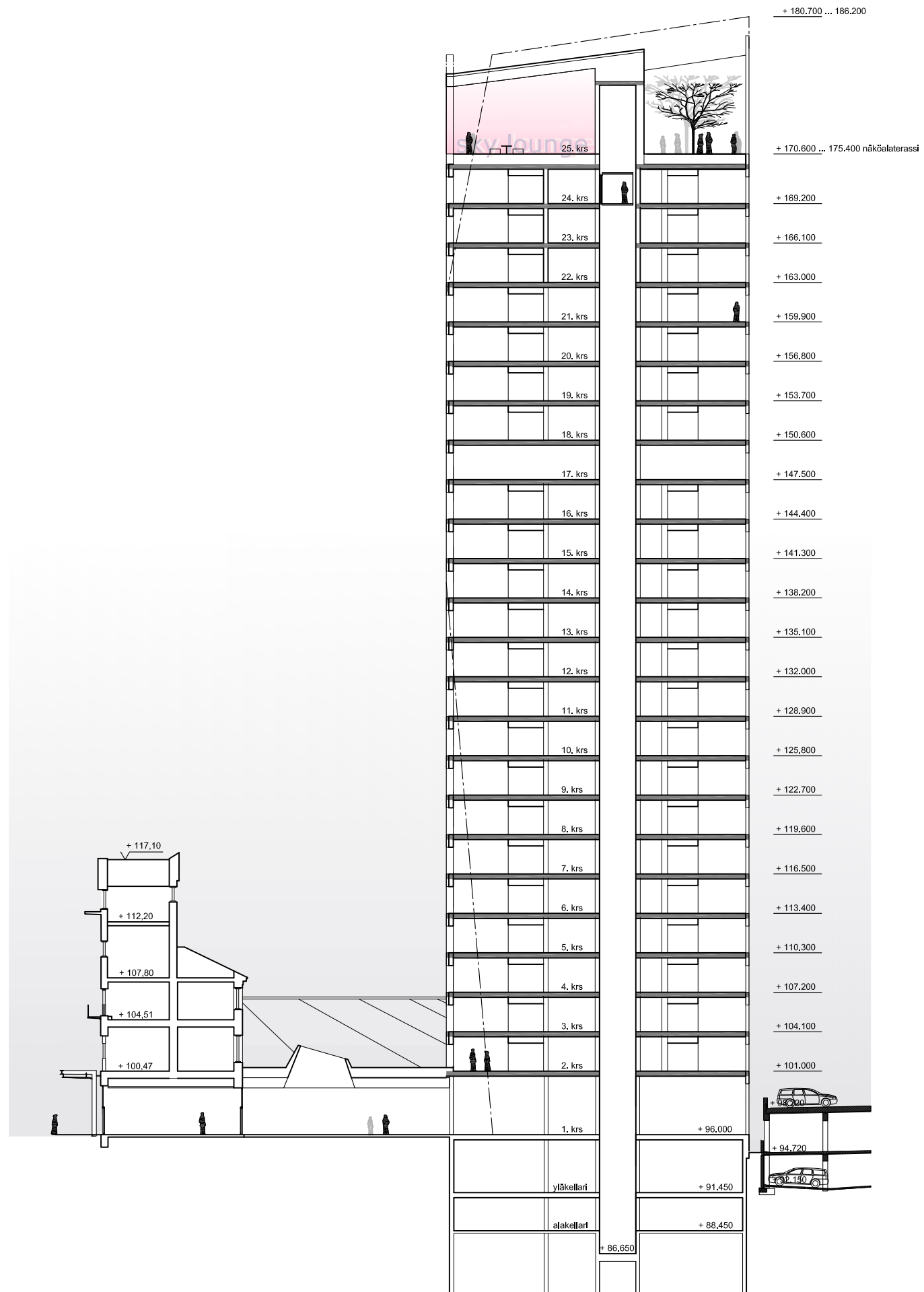
■ PORTAIDEN KANSSA 585 brm² / krs

|VER SOLIDO VIEW |



- LAAJUUSLASKELMA
- LÄMMIN BRUTTOALA 258 brm²
 - PORTAIDEN KANSSA 272 brm²

|VER SOLIDO VIEW |



HUOM! KOROT UUDEN KORKOJÄRJESTELMÄN (N 2000) MUKAAN

|VER SOLIDO VIEW |

TAMPEREEN TORNIHOTELLI

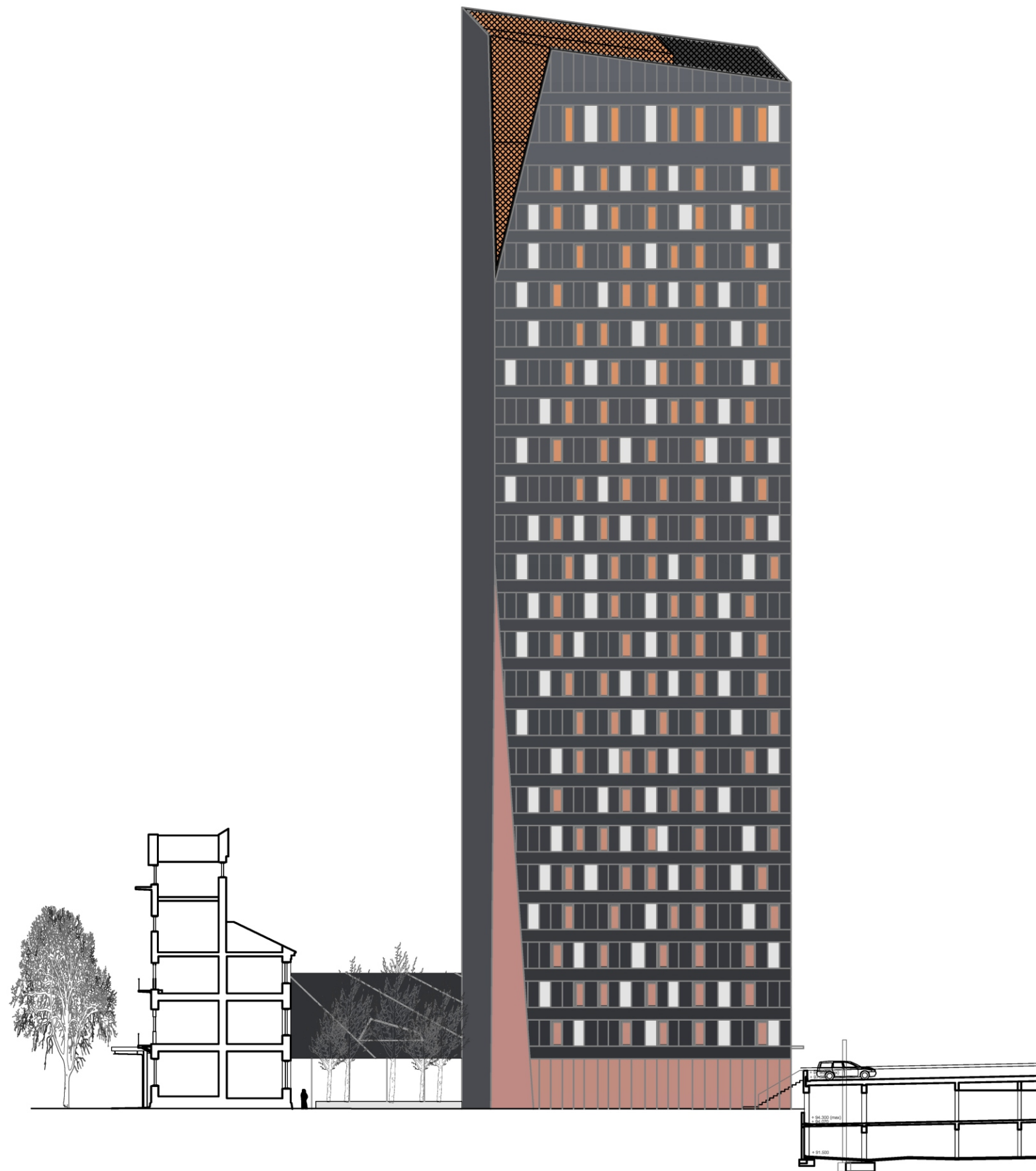
Luonnossuunnitelma L2 1:400 | leikkaus | 9-2 - 2011 | Arkkitehtuuritoimisto Seppo Valjus Oy | p +358-(0)207-414450



|VER SOLIDO VIEW |

TAMPEREEN TORNIHOTELLI

Luonnossuunnitelma L2 1:400 | Yhtenäisjulkisivupiirros Ratapihankadulle (länteen) | 9-2 - 2011 | Arkkitehtuuritoimisto Seppo Valjus Oy | p +358-(0)207-414450



|VER SOLIDO VIEW |



|VER SOLIDO VIEW |

TAMPEREEN TORNIHOTELLI

Luonnossuunnitelma L2 1:400 | Julkisivupiirros itään | 9-2 - 2011 | Arkkitehtuuritoimisto Seppo Valjus Oy | p +358-(0)207-414450



|VER SOLIDO VIEW |



TORNIHOTELLI

suunnitelma "TAMPEREEN KANSI JA KESKUSAREENA"
Studio Daniel Libeskind ja KSOY Arkkitehtuuria

|VER SOLIDO VIEW |

TAMPEREEN TORNIHOTELLI

Luonnossuunnitelma L2 | Ilmakuva lännestä | 9-2 - 2011 | Arkkitehtuuritoimisto Seppo Valjus Oy | p +358-(0)207-414450



TORNIHOTELLI

Luonnossuunnitelma "TAMPEREEN KANSI JA KESKUSAREENA"
Studio Daniel Libeskind ja KSOY Arkkitehtuuria

|VER SOLIDO VIEW |

TAMPEREEN TORNIHOTELLI

Luonnossuunnitelma L2 | Ilmakuva etelästä | 9-2 - 2011 | Arkkitehtuuritoimisto Seppo Valjus Oy | p +358-(0)207-414450



TORNIHOTELLI

suunnitelma "TAMPEREEN KANSI JA KESKUSAREENA"
Studio Daniel Libeskind ja KSOY Arkkitehtuuria

|VER SOLIDO VIEW |

TAMPEREEN TORNIHOTELLI

Luonnossuunnitelma L2 | Näkymä Postitalolta | 9-2 - 2011 | Arkkitehtuuritoimisto Seppo Valjus Oy | p +358-(0)207-414450



TORNIHOTELLI

suunnitelma "TAMPEREEN KANSI JA KESKUSAREENA"
Studio Daniel Libeskind ja KSOY Arkkitehtuuria

|VER SOLIDO VIEW |

TAMPEREEN TORNIHOTELLI

Luonnossuunnitelma L2 | Näkymä Rautatienkadulta | 9-2 - 2011 | Arkkitehtuuritoimisto Seppo Valjus Oy | p +358-(0)207-414450

TORNIHOTELLI

suunnitelma "TAMPEREEN KANSI JA KESKUSAREENA"
Studio Daniel Libeskind ja KSOY Arkkitehtuuria

|VER SOLIDO VIEW |

TAMPEREEN TORNIHOTELLI

Luonnossuunnitelma L2 | Näkymä Hatanpään soutukeskuksen rannasta | 9-2 - 2011 | Arkkitehtuuritoimisto Seppo Valjus Oy | p +358-(0)207-414450