



Mihin tarvitsemme strategiaa?

Johtaja Juha Yli-Rajala

Kaupunginvaltuuston tulevaisuusseminaari 2.2.2009
Tampereen Messu- ja Urheilukeskus



1

Tarvitsemme strategiaa pitkäjänteiseen ja johdonmukaiseen toimintaan: tämän hetken osuvat päätökset edellyttävät katsomista valtuustokausien yli.



2

Tarvitsemme strategiaa valintojen tekemiseen:
kaikki asiat eivät voi olla yhtä tärkeitä.



3

Tarvitsemme strategiaa valtuuston tahdon viestimiseen sekä kaupungin sisälle että kaupungista ulospäin: kaupunkistrategiassa tulee linjata kaupungin keskeiset tavoitteet.

Kaupunkistrategia on perusta palvelu- ja tuotantostrategioille ja koko kaupungin toiminnalle.

Strategia punnitaan sen mukaan, miten selkeästi se viestii halutusta tulevaisuudesta ja miten tehokkaat keinot se osoittaa sinne pääsemiseksi.



4

Tarvitsemme strategiaa tasapainon aikaansaamiseen: strategiassa tulee asettaa tavoitteita vaikuttavuudelle ja palvelukyvyille, mutta samalla on pohdittava, miten nämä tavoitteet saavutetaan – millaisia muutoksia pitää aikaan saada henkilöstön, talouden ja toimintatapojen osalta.

Vaikuttavuus- ja palvelukykytavoitteet eivät toteudu itsestään.



5

Tarvitsemme strategiaprosessia tunnistamaan toimintaympäristön haasteet ja luomaan yhteinen näkemys muutostarpeista.

Muutostarpeita synnyttävät mm.

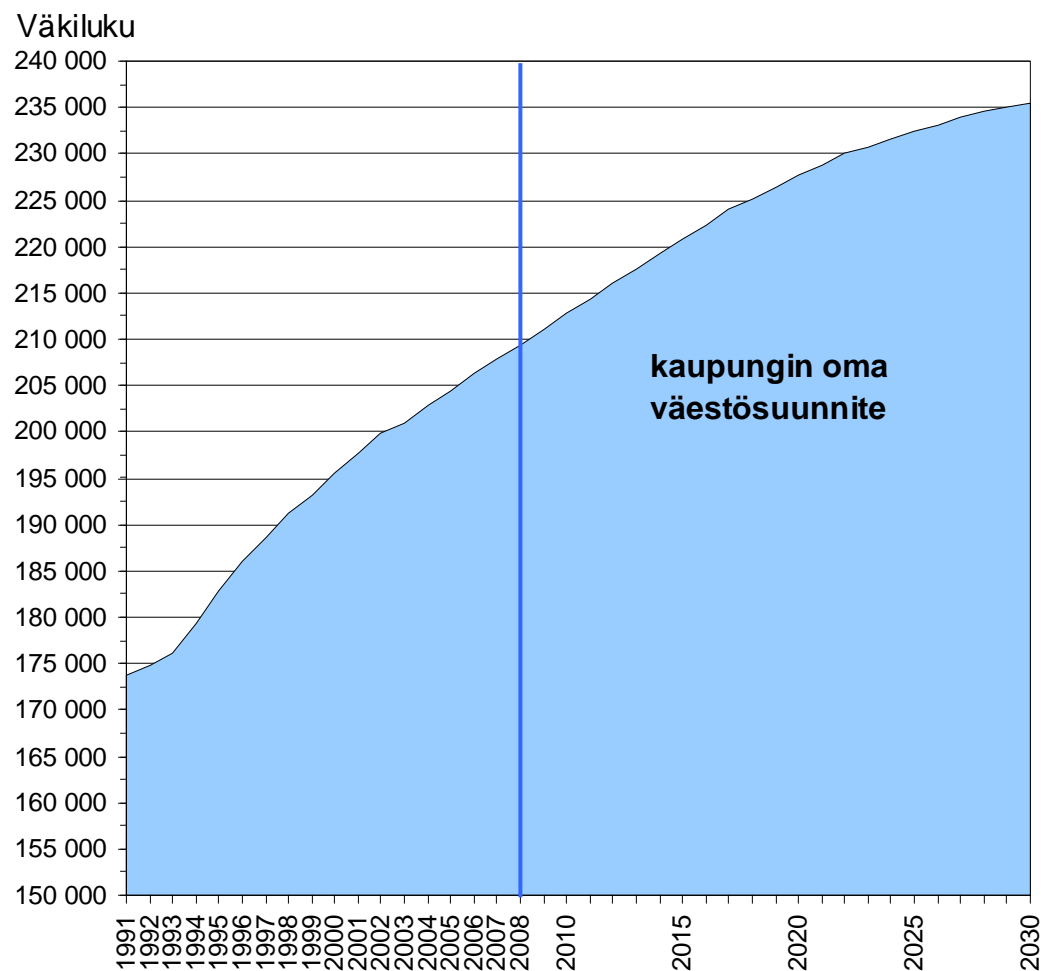
- Tampereen ja Tampereen kaupunkiseudun kasvu
- Väestön ikääntyminen
- Henkilöstön eläköityminen
- Kuntien taloudellisen tilanteen kiristyminen



Tampereen väestö 1991–2008*

31.12.	Väkiluku	Väkiluvun lisäys	Kasvu-prosentti
1991	173 797	1 237	0,7
1992	174 859	1 062	0,6
1993	176 149	1 290	0,7
1994	179 251	3 102	1,8
1995	182 742	3 491	1,9
1996	186 026	3 284	1,8
1997	188 726	2 700	1,5
1998	191 254	2 528	1,3
1999	193 174	1 920	1,0
2000	195 468	2 294	1,2
2001	197 774	2 306	1,2
2002	199 823	2 049	1,0
2003	200 966	1 143	0,6
2004	202 932	1 966	1,0
2005	204 337	1 405	0,7
2006	206 368	2 031	1,0
2007	207 866	1 498	0,7
2008*	209 416	1 550	0,7
2010	212 725		
2020	227 600		
2030	235 500		

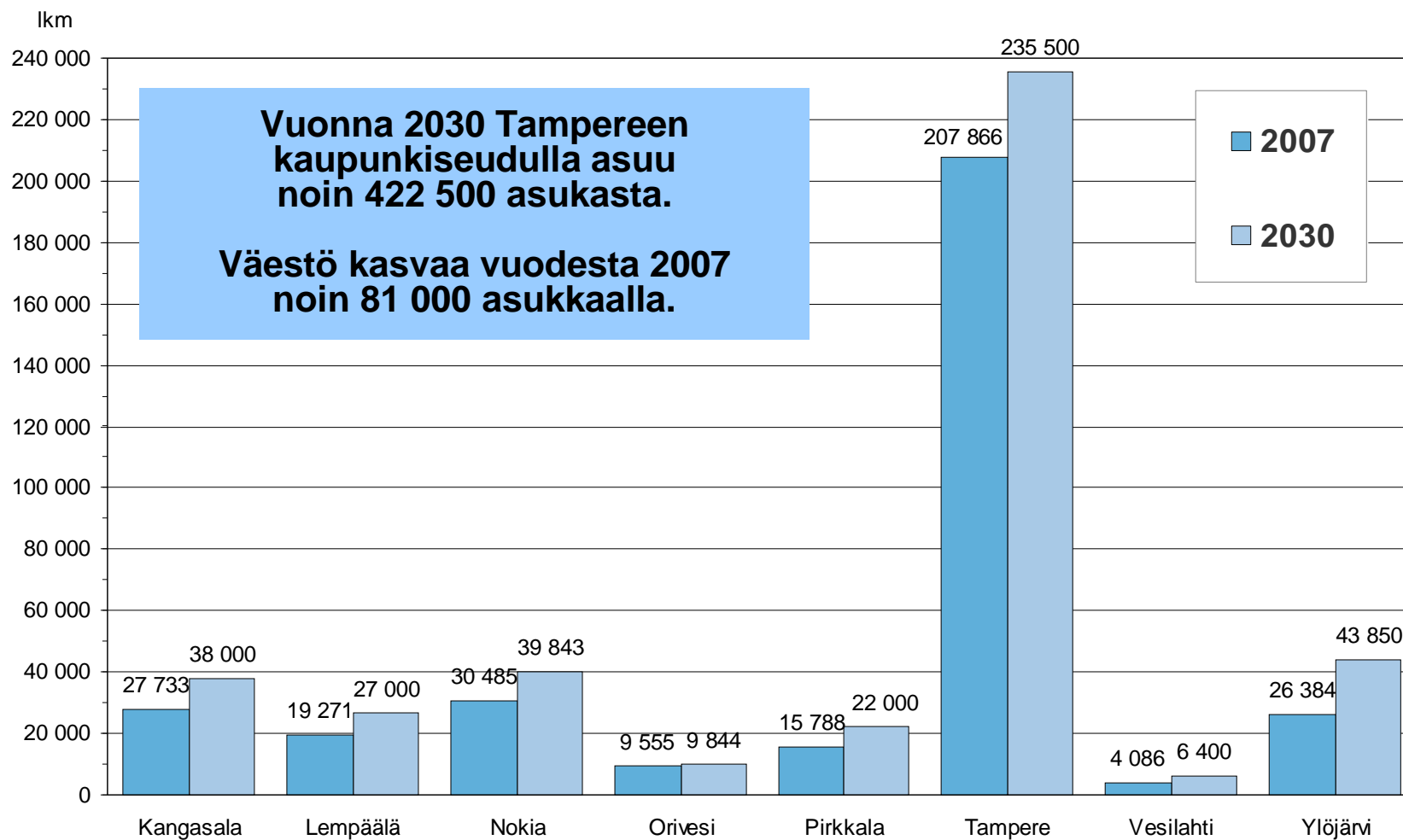
*arvio



Lähde: Tilastokeskus, oma väestösuunnite



Tampereen kaupunkiseudun kuntien omat väestöennusteet vuoteen 2030

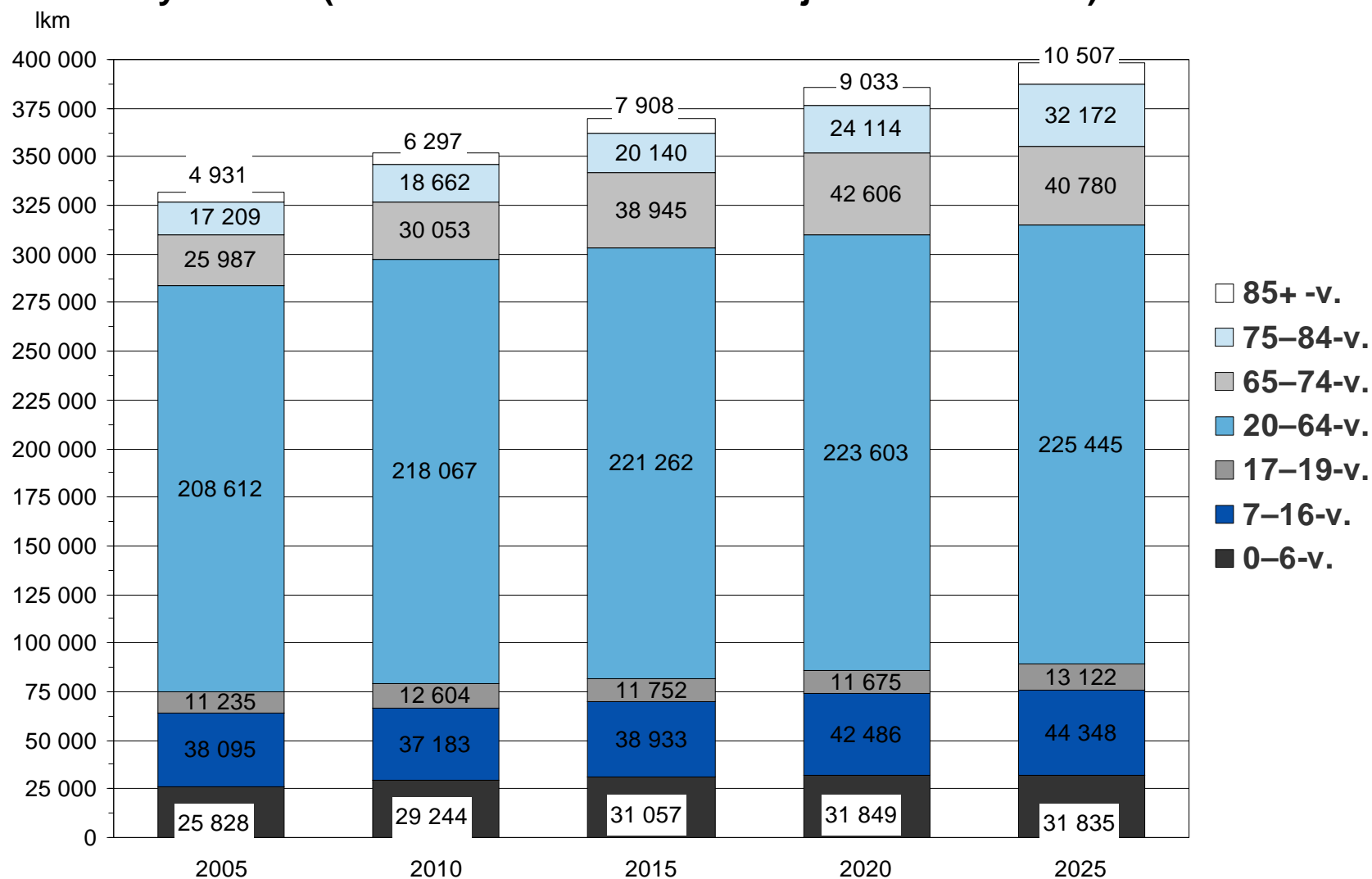


Lähde: Kunnat



Tampereen kaupunkiseudun väestöennuste 2005–2025

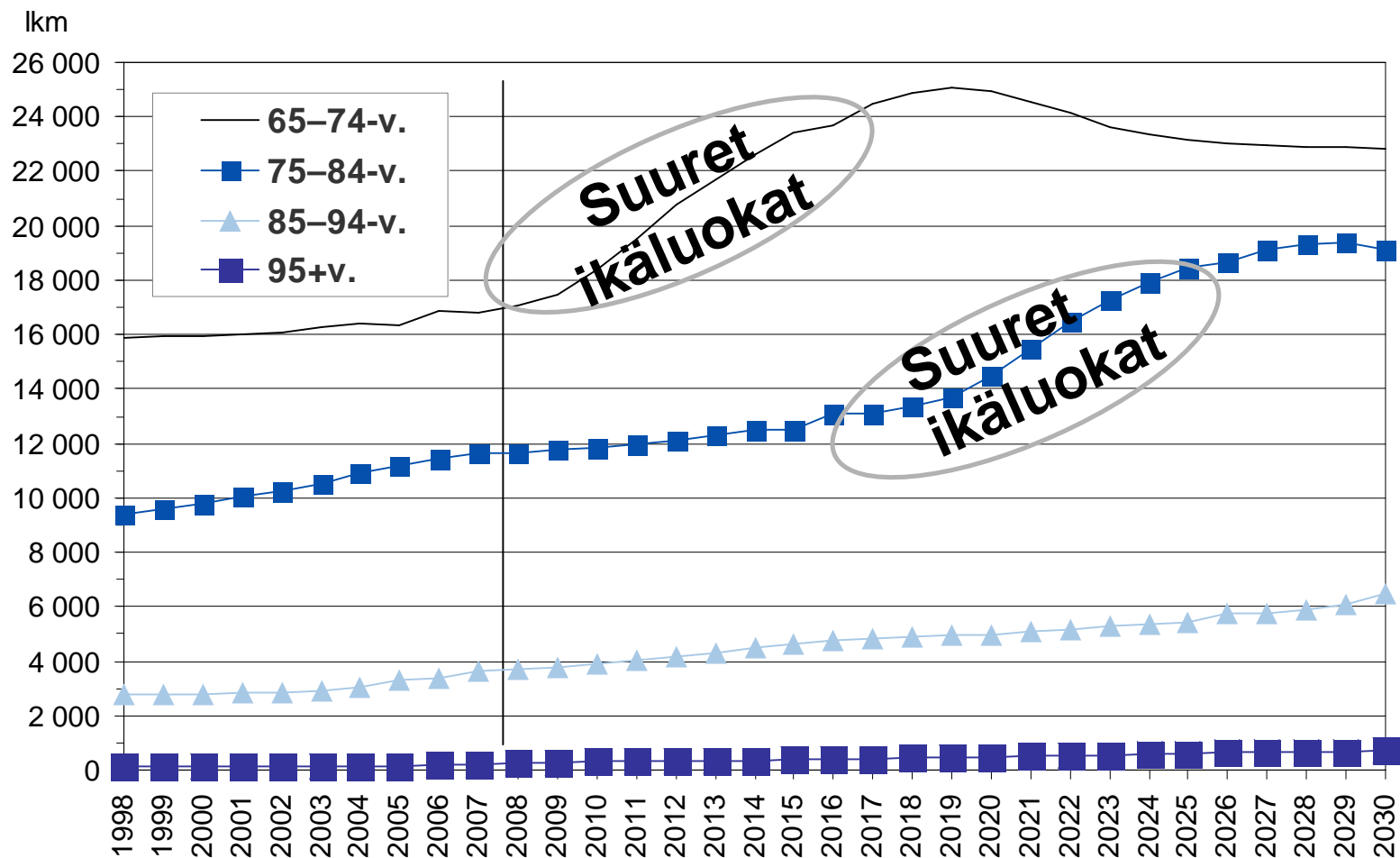
Ikäryhmittäin (PARAS-hankkeen ikäluokat ja ennustevuodet)



Lähde: Tilastokeskus



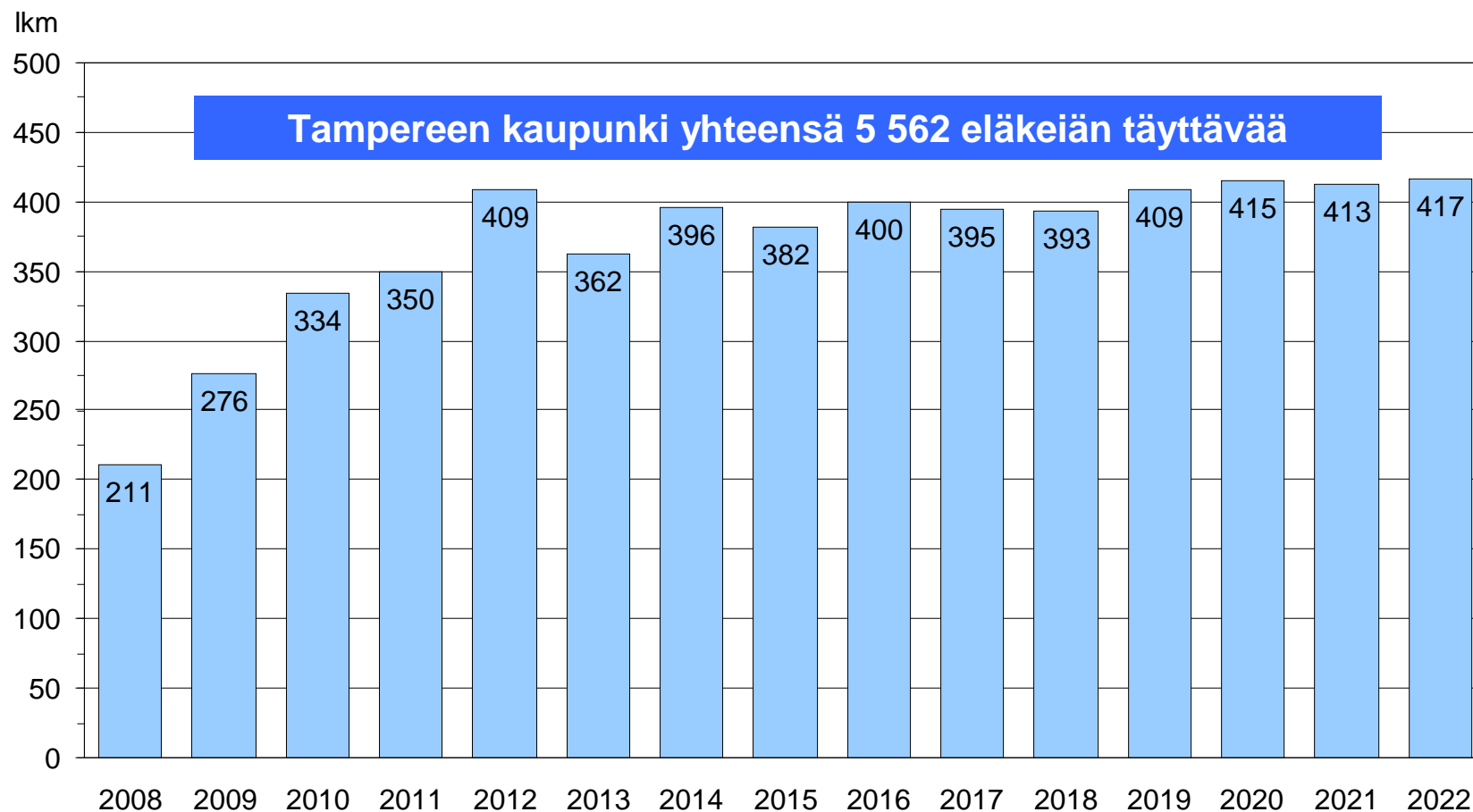
Väestösunnite, ikäihmiset



Lähde: Tilastokeskus, oma väestösunnite



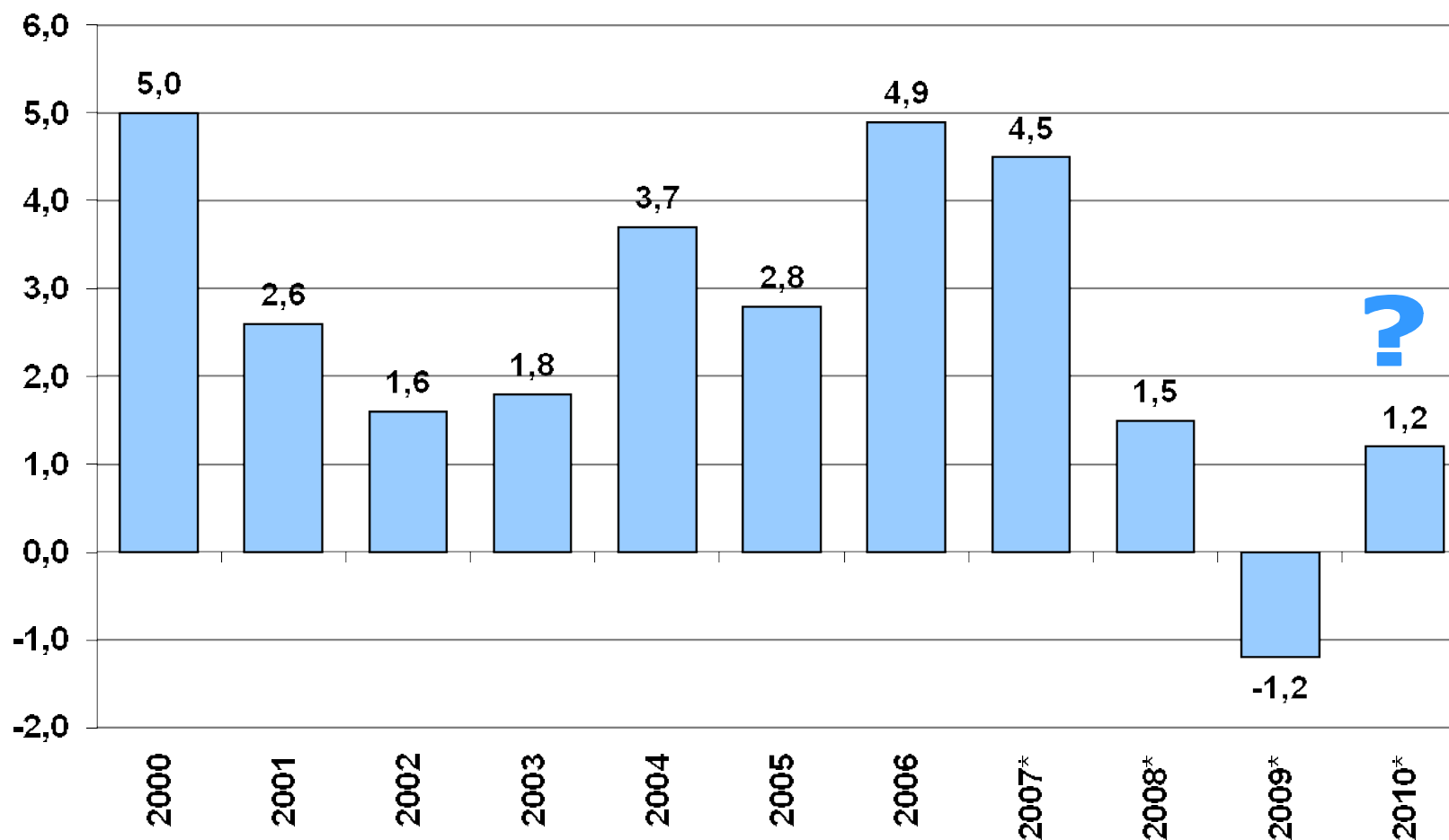
KuEL-ammattillisen eläkeiän täyttävät vuoteen 2022 mennessä



Lähde: Kunnallinen eläkevakuutus



Bruttokansantuotteen volyymin muutokset 2000–2009, %



Vuoden 2006 näennäisesti suuri kasvu johtui vuoden 2005 paperiteollisuuden pitkästä tuotantoseisokista,

*Vuosi 2007 Tilastokeskuksen ennuste, vuodet 2008 - 2010 EU:n komission 19.1.2009 julkaiseman ennusteen mukaan.

Lähde: Tilastokeskus